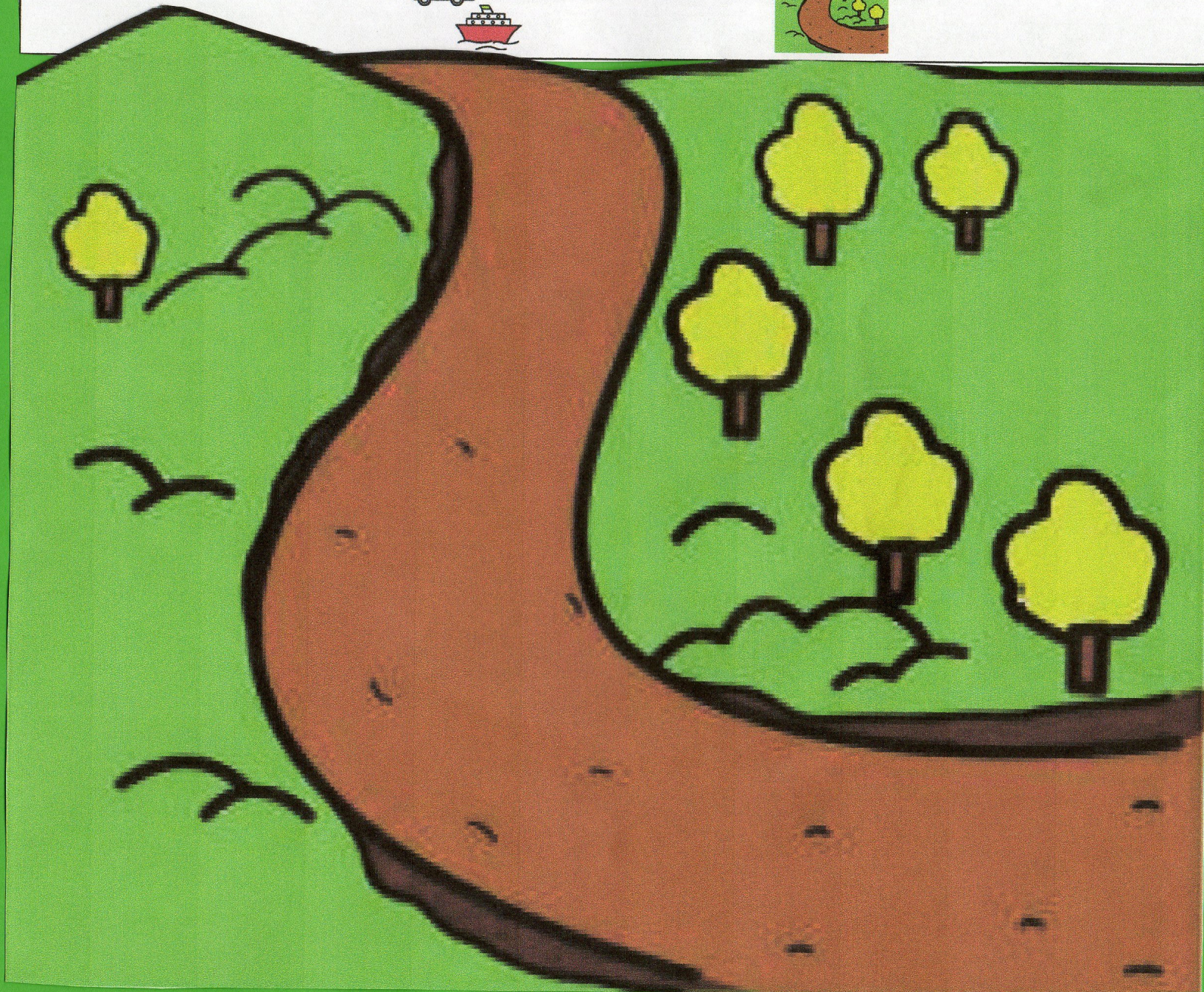
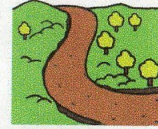


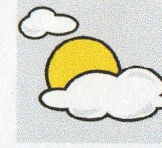
LOS MEDIOS DE TRANSPORTE



LOS MEDIOS DE TRANSPORTE TERRESTRES



LOS MEDIOS DE TRANSPORTE AEREOS



LOS MEDIOS DE TRANSPORTE ACUÁTICOS



COCHE



CAMIÓN



AUTOBÚS



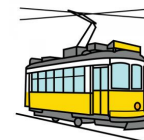
BICICLETA



TREN



TRANVÍA



CARROZA



TRICICLO



MOTO



PATINES



PATINETE



GLOBO



PARAPENTE



ALA DELTA



COHETE



AVIÓN



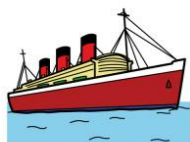
AVIONETA



HELICÓPTERO



TRASANTLÁNTICO



PEDAL



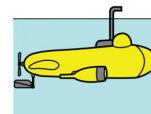
BARCO



BARCA



SUBMARINO



LANCHA



PIRAGUA



YATE

