

Hablar con imágenes



Cuaderno de ayuda a la
comunicación para profesionales
de la salud, trabajadores
sociales y cuidadores

Gracias a todo el equipo de SAMSAH de L'ADAPT/Rhône (Lyon), por sus consejos y estímulos y, por supuesto, para nuestros usuarios.

Gracias a Flora Avakian, por su ayuda para la primera edición de este cuaderno

Gracias a ADAPT por permitir la difusión de este recurso.



ADAPT es una asociación francesa que acompaña cada año a más de 10 000 personnes en situación de handicap. Desde hace 85 años, los profesionales de **ADAPT** les ofrece cuidado y apoyo, así como la Integración social y profesional. Para conocer mejor ADAPT, visitad nuestro sitio en Internet: www.ladapt.net

Diseño y creación : (mars2016): François Bès de Berc

Autor de los pictogramas: Sergio Palao Provenance: ARASAAC (<http://catedu.es/arasaac/>) Licence: CC (BY-NC-SA). *Licence Creative Commons (BY-NC-SA), autorisant leur usage à DES FINS NON LUCRATIVES et tant que la source et l'auteur sont cités et se partagent sous la même licence.*

Fuentes :

Pictogramas : www.arasaac.org

Mapas : Google Maps ©

p. 7 Echelle d'évaluation de la douleur : Département de la Défense et des Vétérans (USA)

Otros recursos :

- « **g'palémo** » (Ed. Hachette, Guide du Routard, 5 €). Carnet de petite taille (A6), pour survivre « quand on n'a pas les mots », à l'étranger ou chez soi... Rayon voyages des librairies.
- « **Communiquer autrement ; comment accompagner la personne avec troubles de la parole ou du langage** » Elisabeth Cataix-Nègre, éditions De Boeck (2011)

Introducción

Este folleto tiene como objetivo facilitar la comunicación de los profesionales, desde el primer encuentro, con las personas con dificultades en la comunicación (afasia, trastornos de déficit de atención, etc.) o que, simplemente, no hablan nuestro idioma.

Pero ¿cómo recoger sus quejas, sus deseos, sus proyectos ?

Sin medio de comunicación, las personas se sienten, a menudo, molestas o deprimidas; y su interlocutor es probable que se enfrente a dificultades en la comprensión de sus demandas: ¿Dónde le duele? ¿Quiere un médico o un dentista? ¿Va a preparar la comida o va a calentar el plato en el microondas?

Facilitar la comunicación es crucial para conseguir la participación de la persona (empowerment). Y debemos intentarlo desde el primer momento del acompañamiento por un servicio médico-social, hospitalario, etc. Aunque los familiares nos aportan mucha información útil, es insuficiente si no conocemos la opinión directa de la persona.

El propósito de este folleto es apoyar y animar a los profesionales a utilizar imágenes, además de sus palabras para comunicarse. De forma indirecta, el hecho de ver cómo los profesionales utilizan este tipo de herramienta, ayudará a los usuarios a comprender la utilidad de un medio de comunicación complementaria de este tipo.

Usted puede imprimir en tamaño grande A4 o más pequeño, en A5 (opción formato 'folleto' o 'cuaderno' de la impresora).

Plastificando las hojas, usted puede cumplir los requisitos específicos de higiene particulares.

Suggestion : ajoutez le trombinoscope de votre service!

No tenga dudas en comentarme sus observaciones y deseos. Puede contactar conmigo escribiendo a la siguiente dirección de correo electrónico:

besdeberc.francois@ladapt.net.

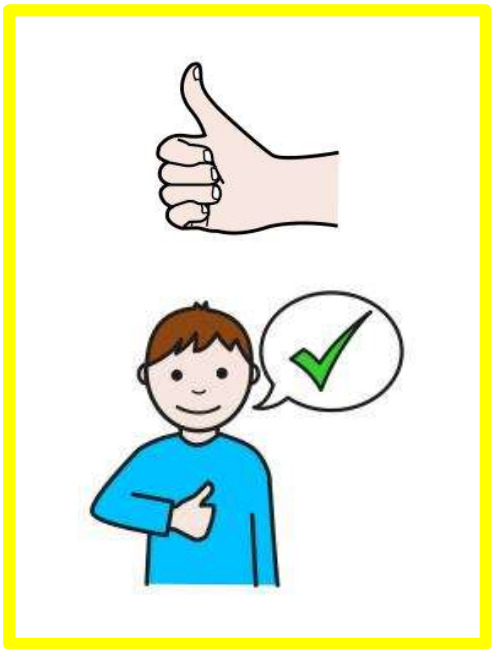
François Bès de Berc, ergothérapeute

Índice

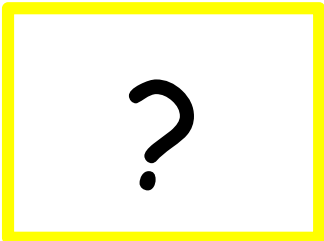
1)	Comunicación		5
	Si / No lo sé / No	Alfabeto y tablero de números	
	Medios de comunicación		
2)	Salud y estados		7
	¿Cómo estás?	Los cinco sentidos	
	Dolor	El sueño	
	Tratamiento y cuidado personal	Hábitos y adicciones	
	Cuerpo humano		
3)	Movilidad funcional y capacidad de prensión		11
4)	Capacidad cognitiva		12
5)	Relaciones		14
6)	Actividades esenciales de la vida cotidiana		15
	Comida y bebida	Aseo personal	
	Vestido	Uso del baño / Continencia	
7)	Organización de la vida en el hogar		
	Preparación de las comidas	Las compras y los comercios	
	La cocina	Ir al restaurante	
	Vida práctica en el hogar		
8)	Infancia		29
9)	Dinero y administración		30
10)	Otros oficios		30
11)	Medios de transporte		31
12)	Vida social y lugares		32
	En casaTV, musique, jardinage...)	Espectáculos y bienestar	
	Visitas y fiestas	Deportes	
	Paseos	Vacaciones	
	Religiones		
13)	Mapas (ciudad, comunidad, país, continente)		39

1) Comunicación

Sí



No lo sé



No



Medios de comunicación



Alfabeto

A	B	C	D	E	F	G	H	I
J	K	L	M	N	O	P	Q	R
S	T	U	V	W	X	Y	Z	0
1	2	3	4	5	6	7	8	9

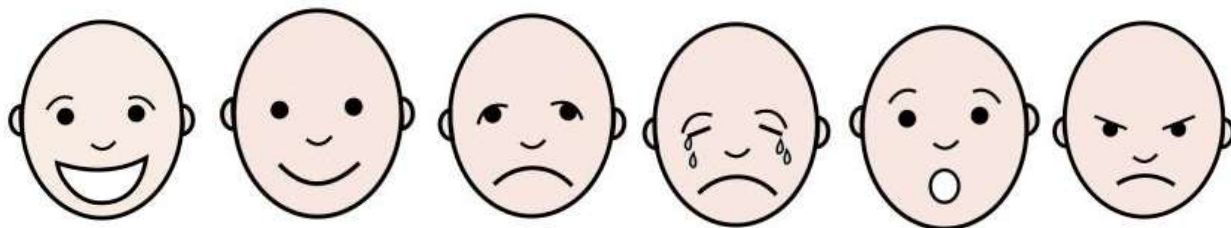
Números

0	1	2	3	4	5	6	7	8	9	10
20	30	40	50	60	70	80	90			
100	200	1000	2000							

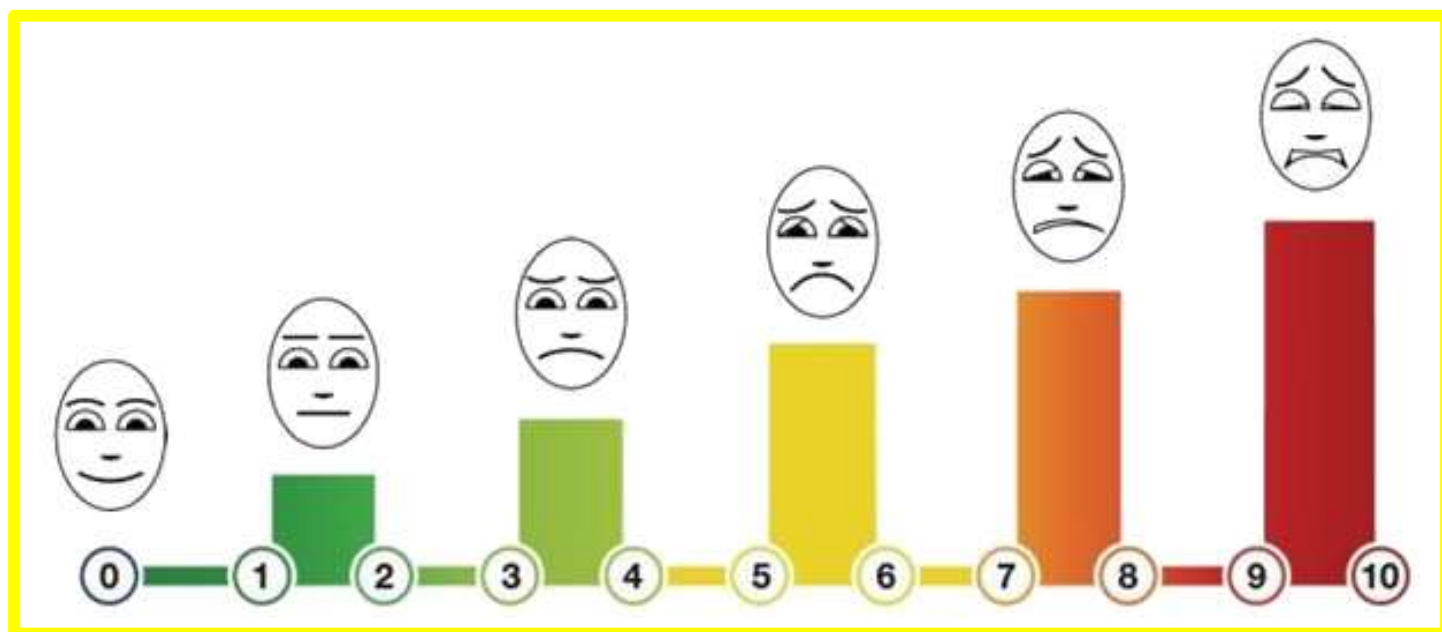
+	,	
----------	----------	-----------

2) Salud y estados

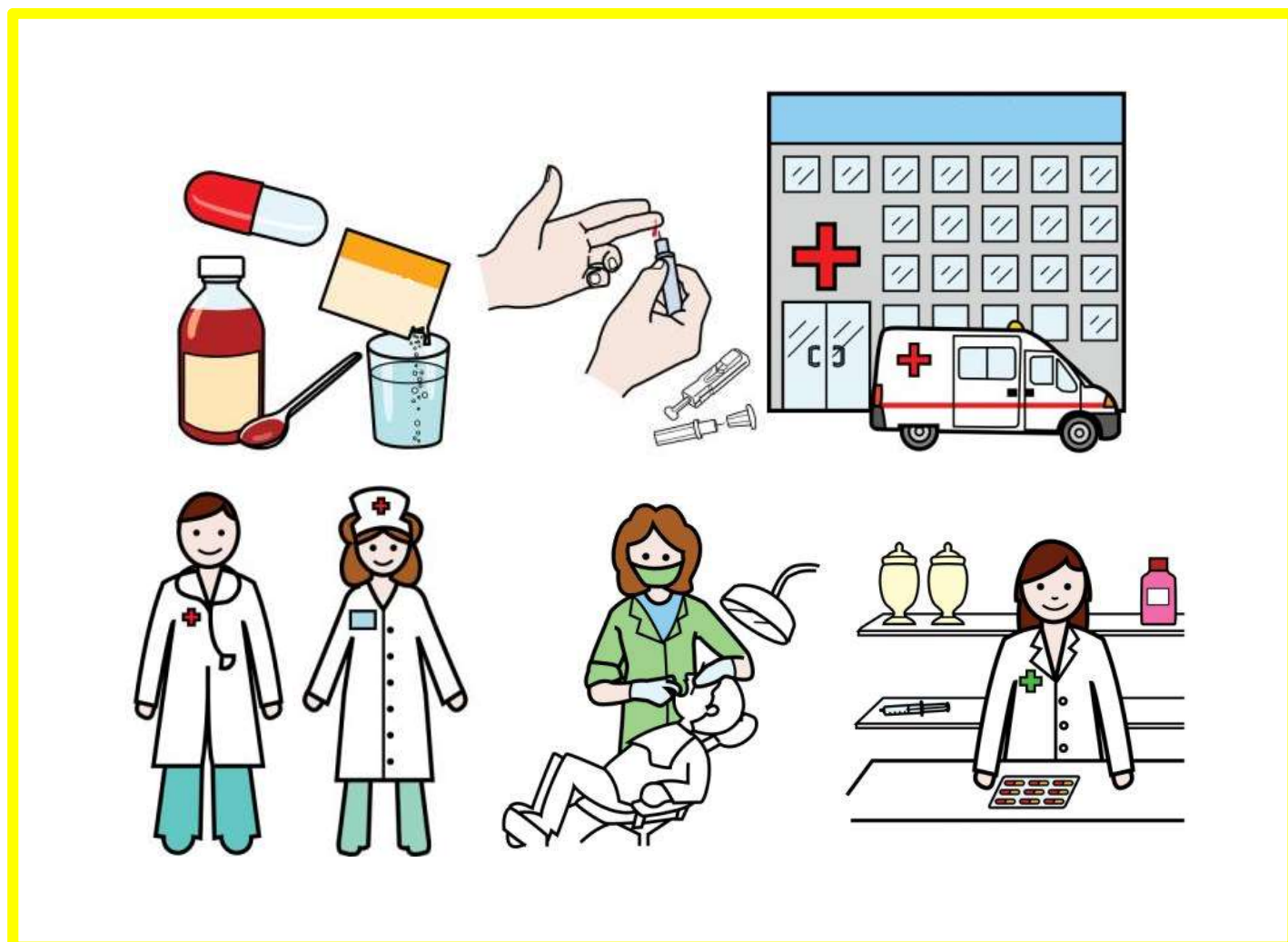
¿Cómo estás ?



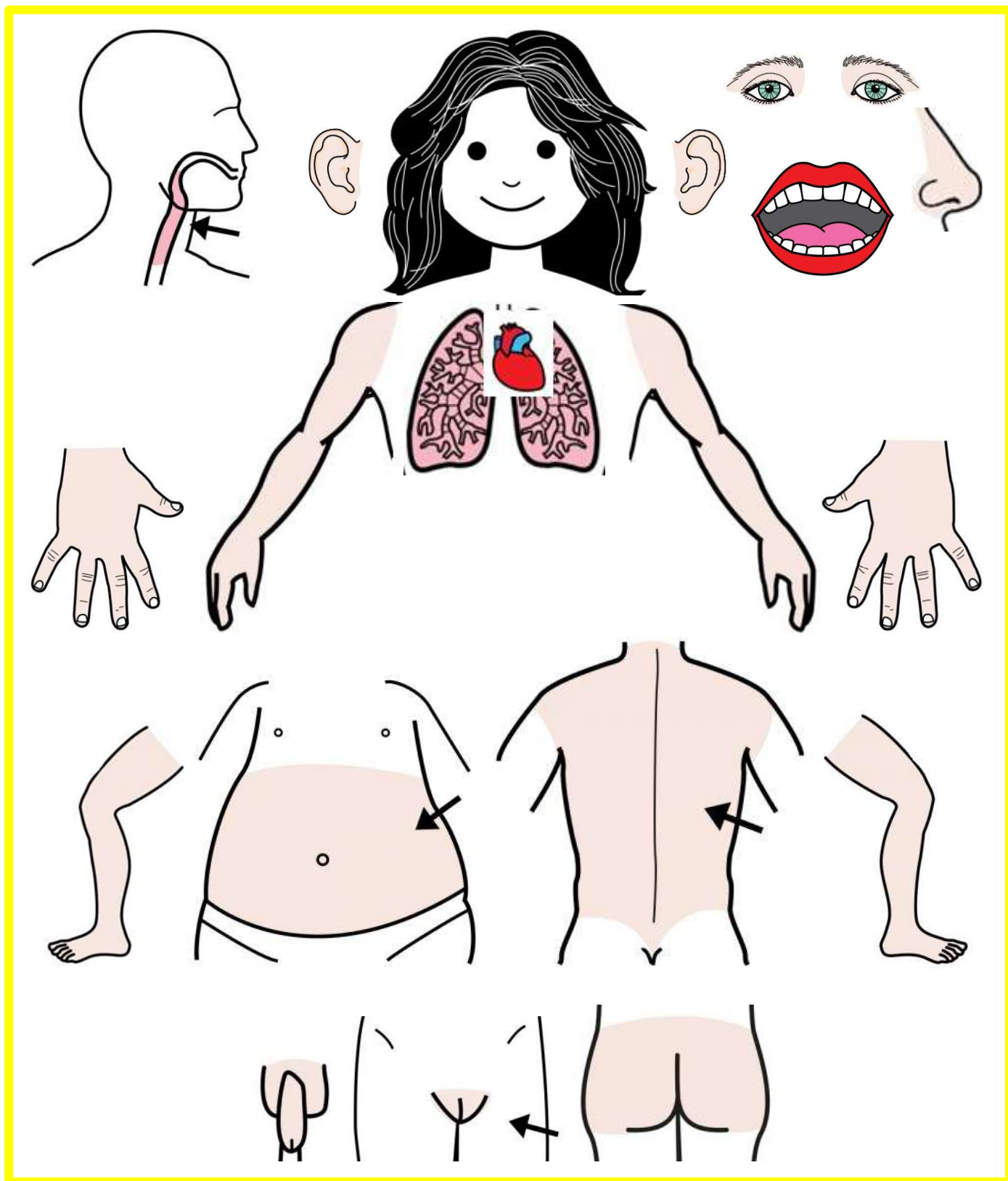
Dolor



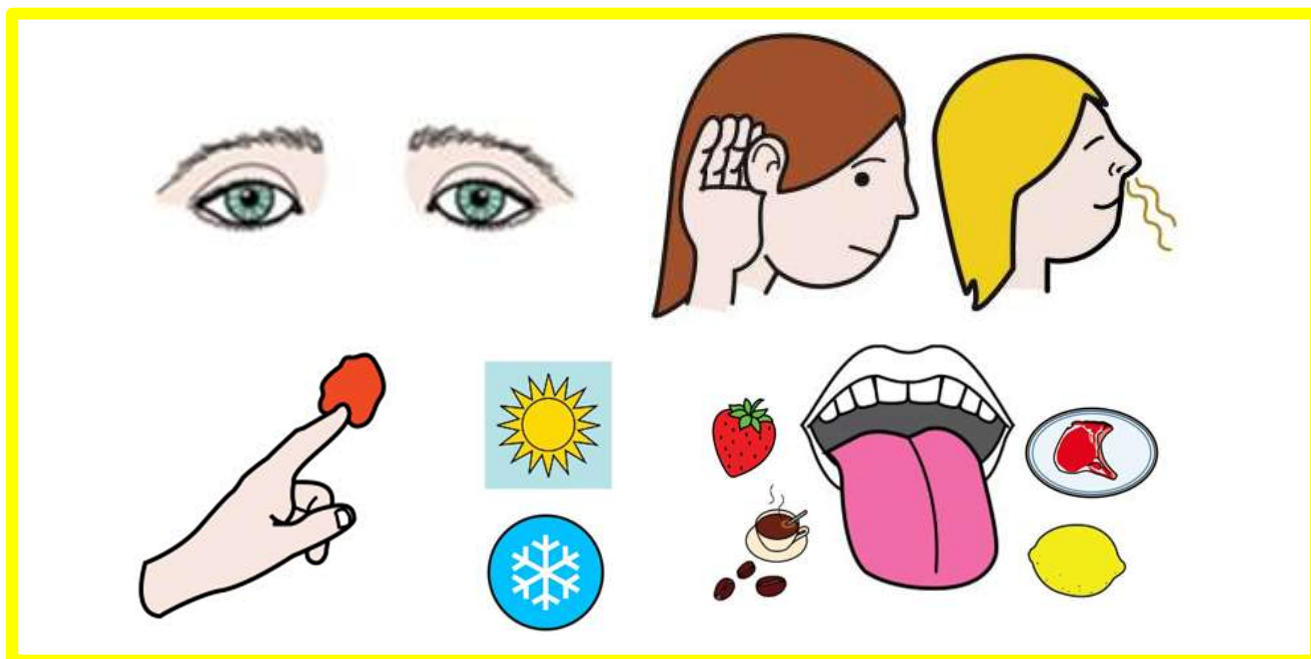
Tratamiento y cuidado personal



Cuerpo humano



Los cinco sentidos



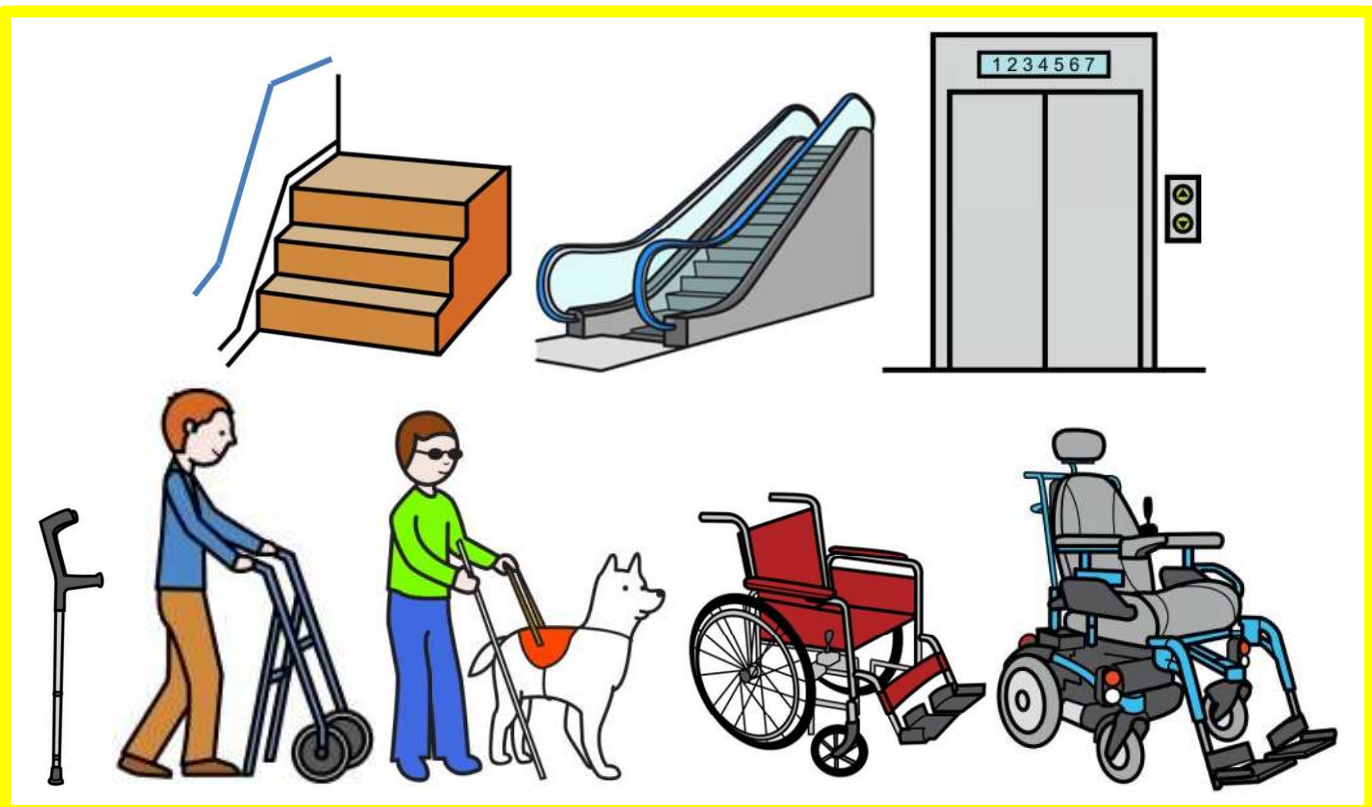
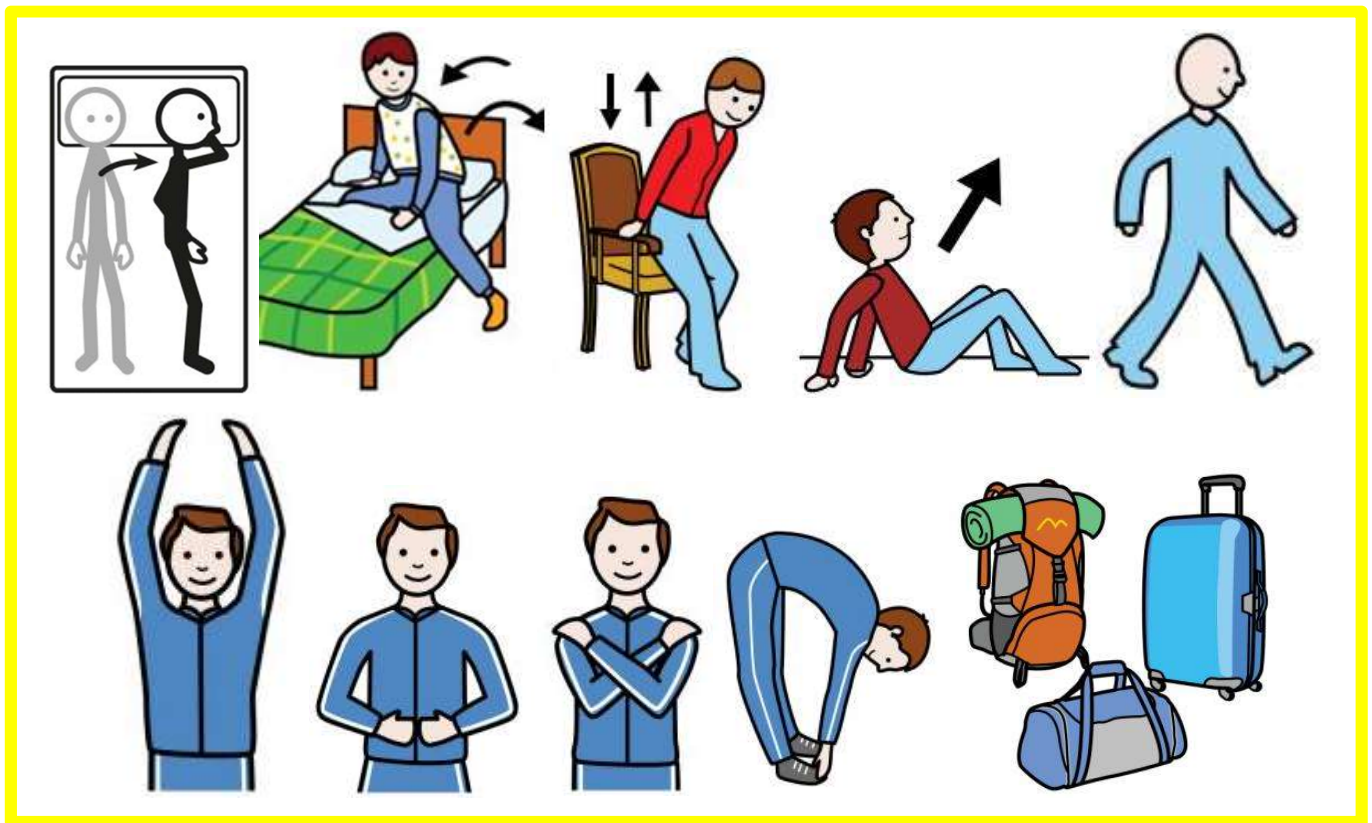
El sueño

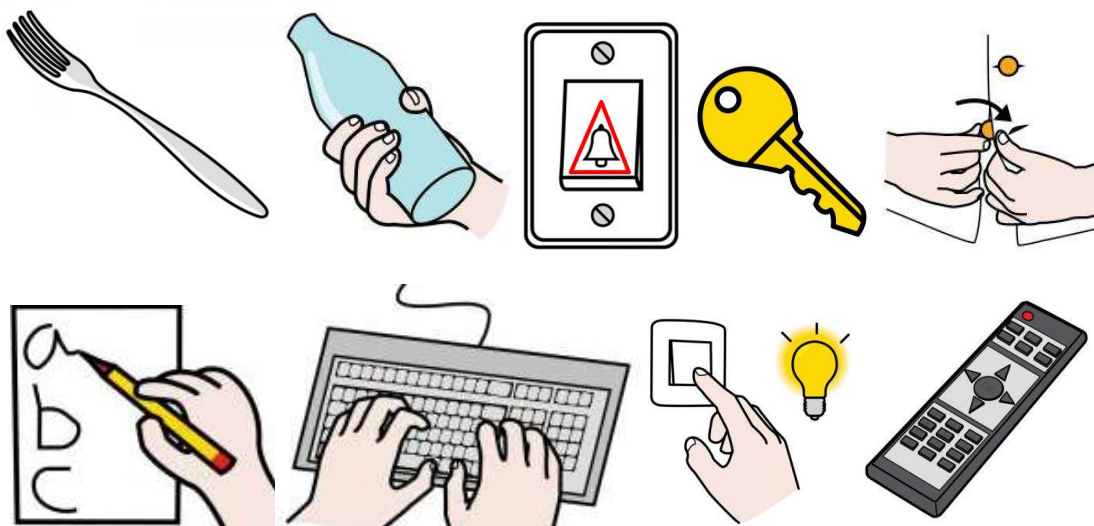


Hábitos / Adicciones

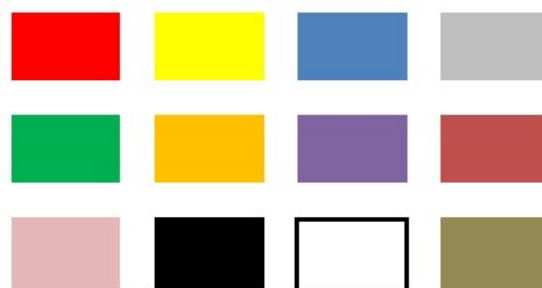


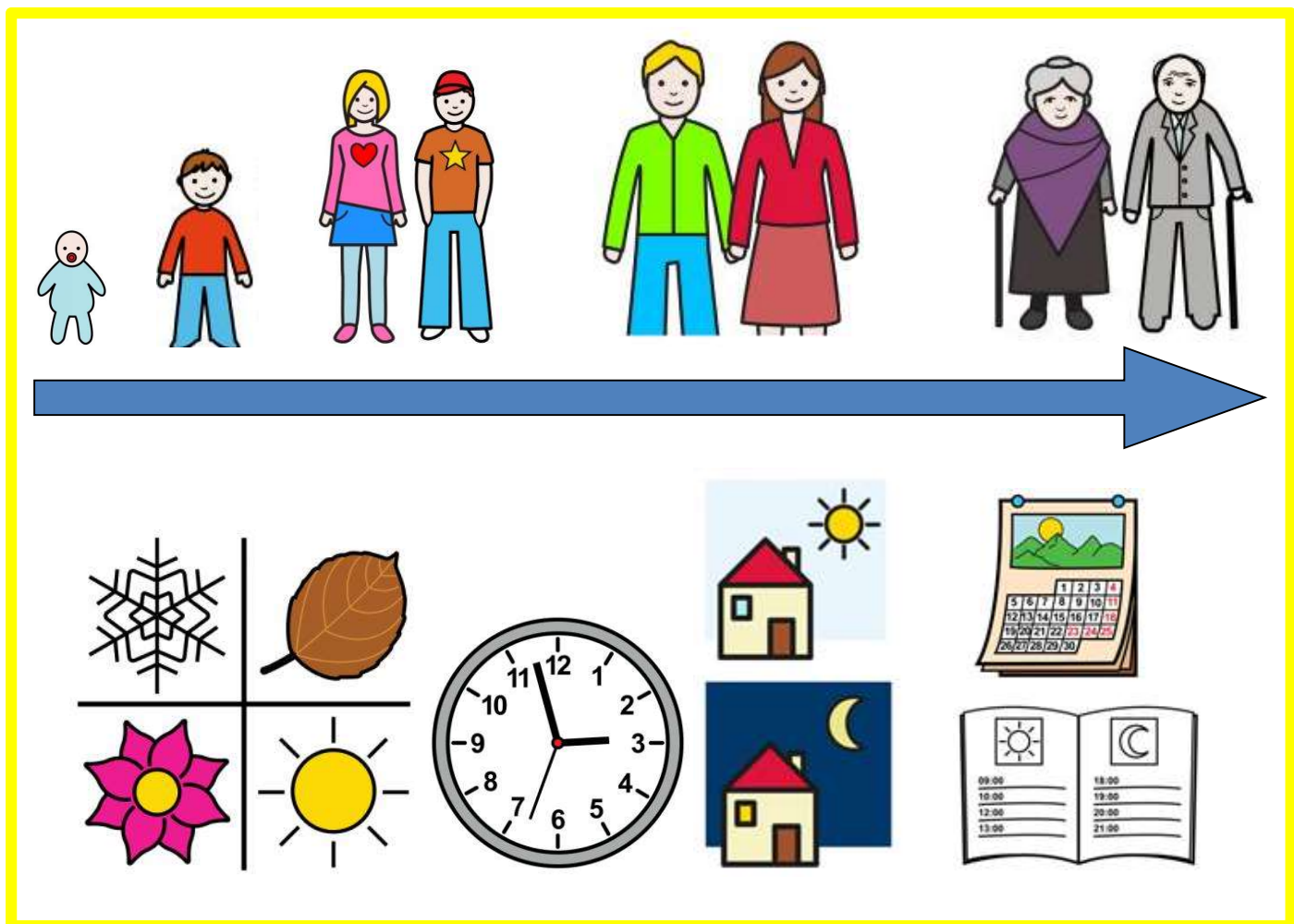
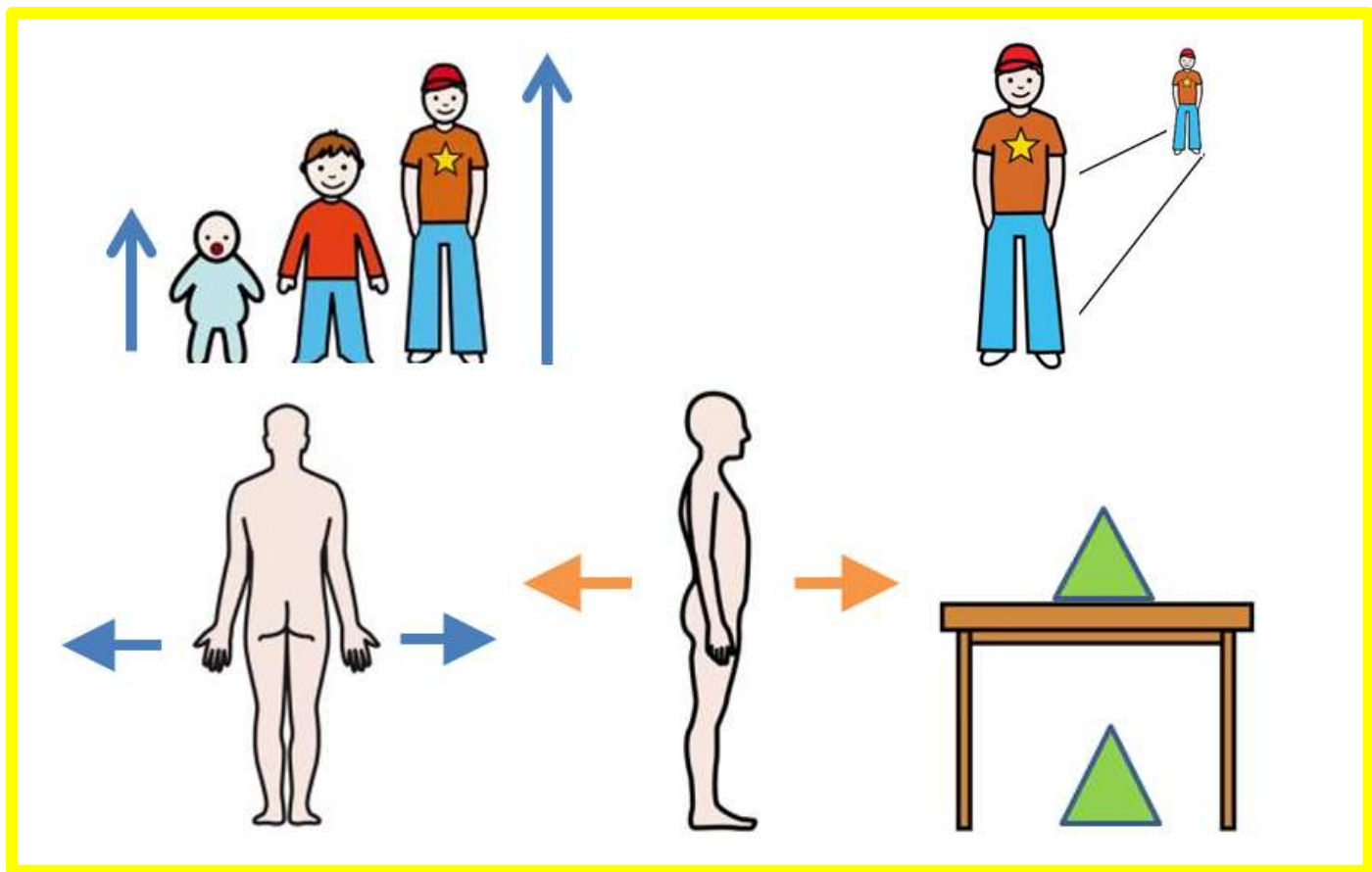
3) Movilidad funcional y capacidad de prensión



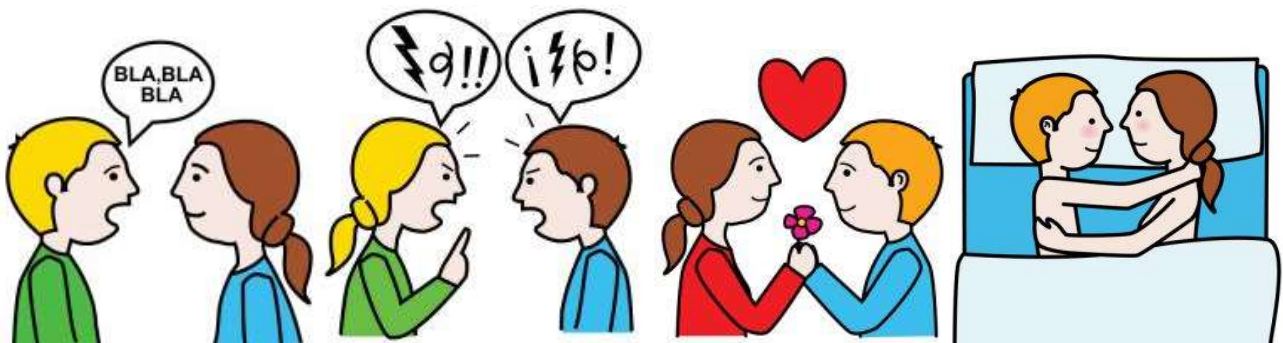
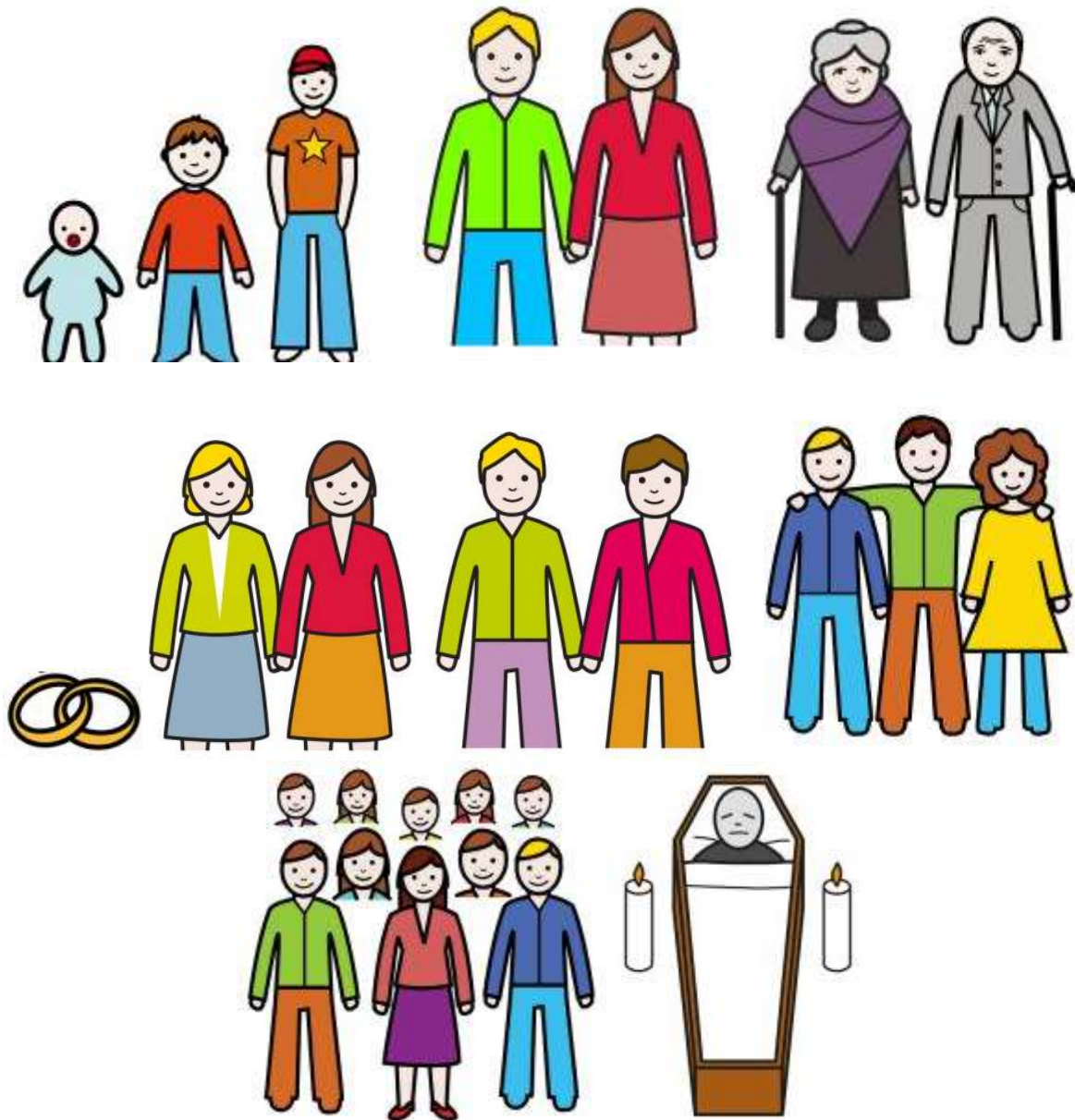


4) Capacidad cognitiva





5) Relaciones



6) Actividades esenciales de la vida cotidiana

Comida y bebida



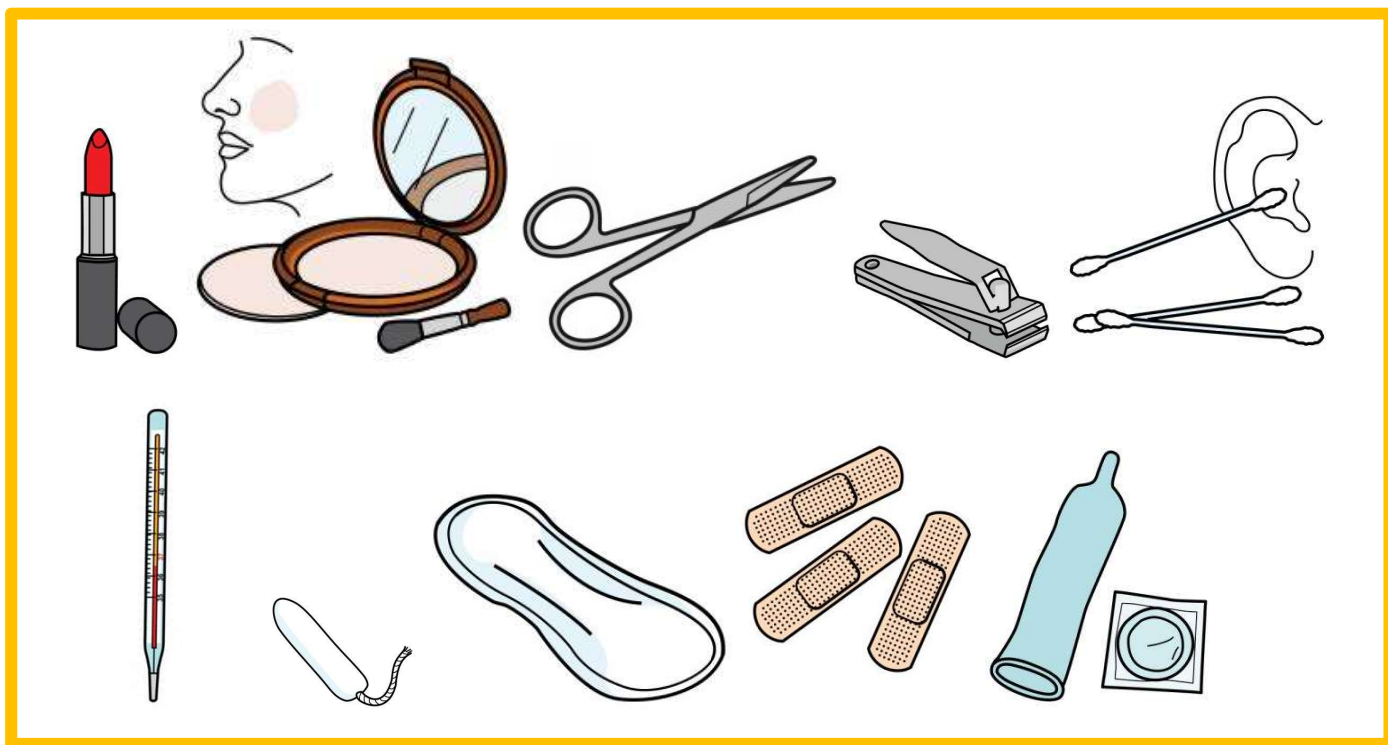
Vestido



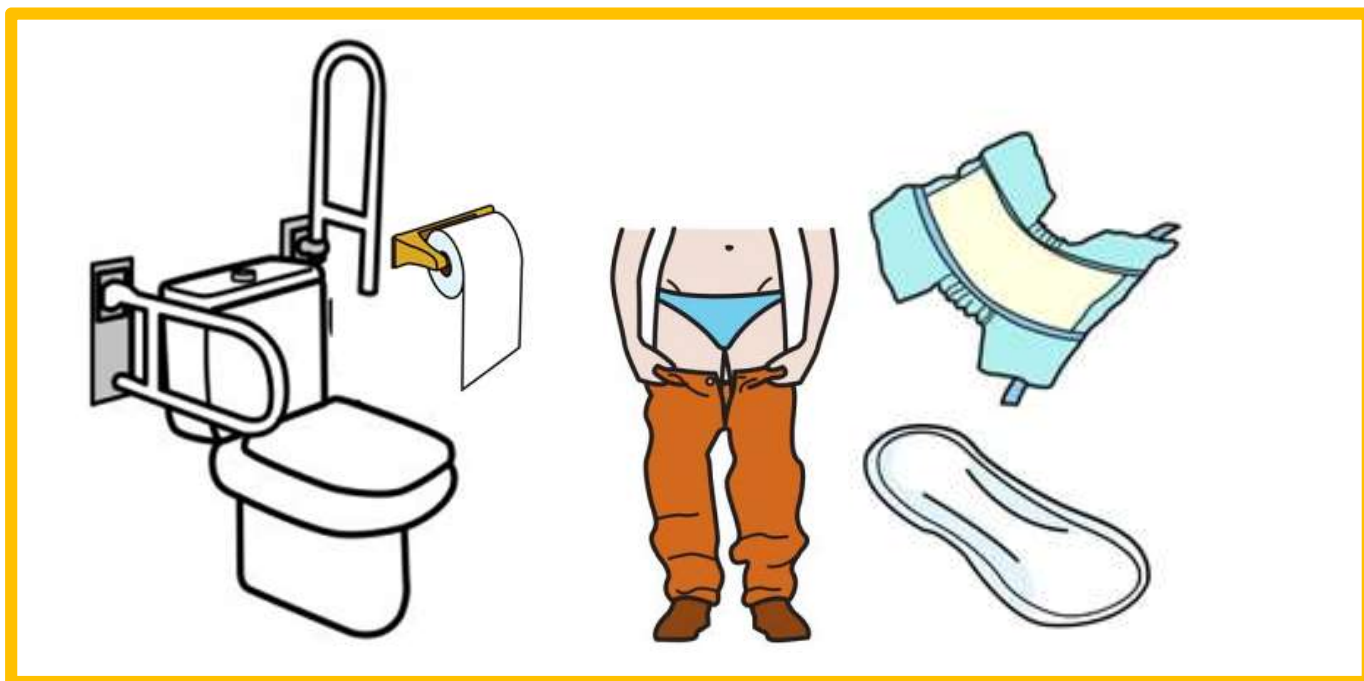


Aseo personal



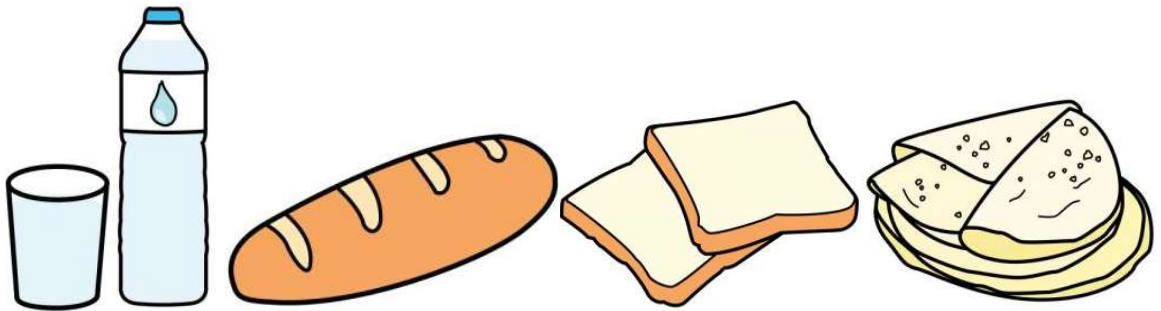


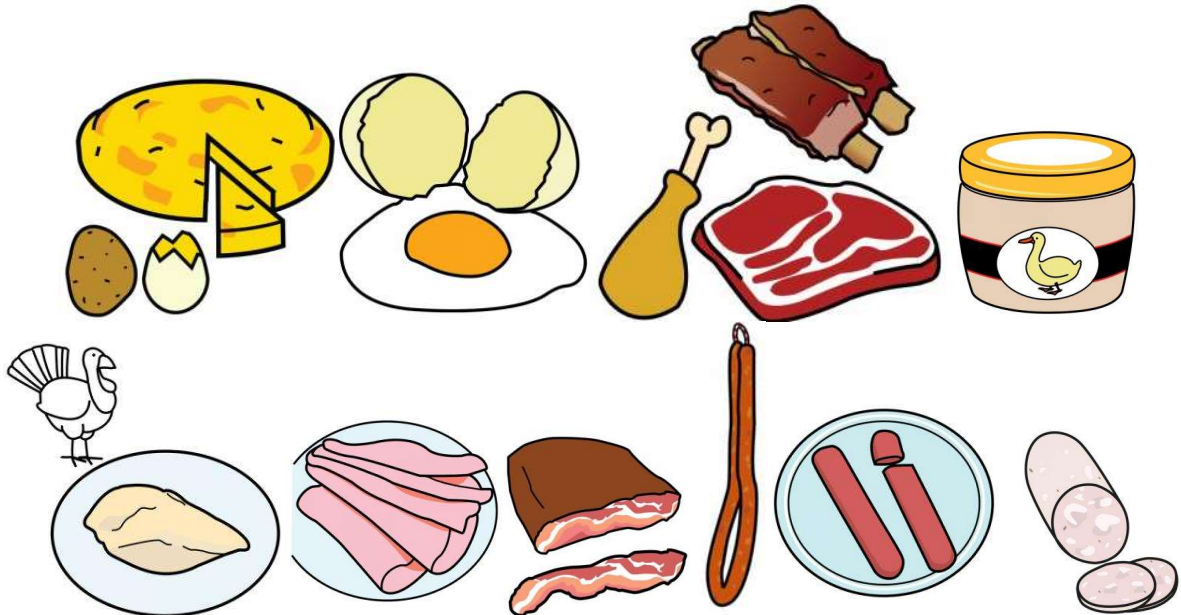
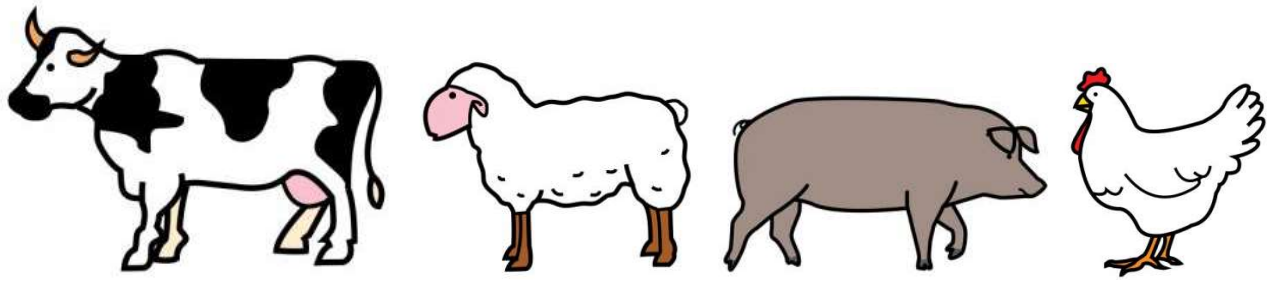
Baño y continencia

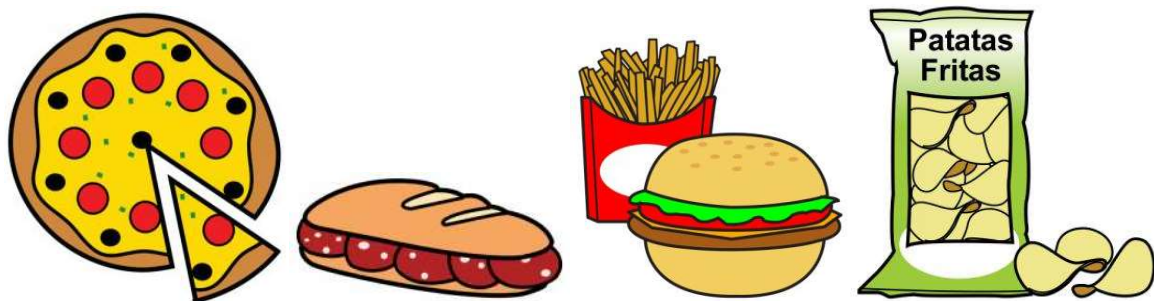
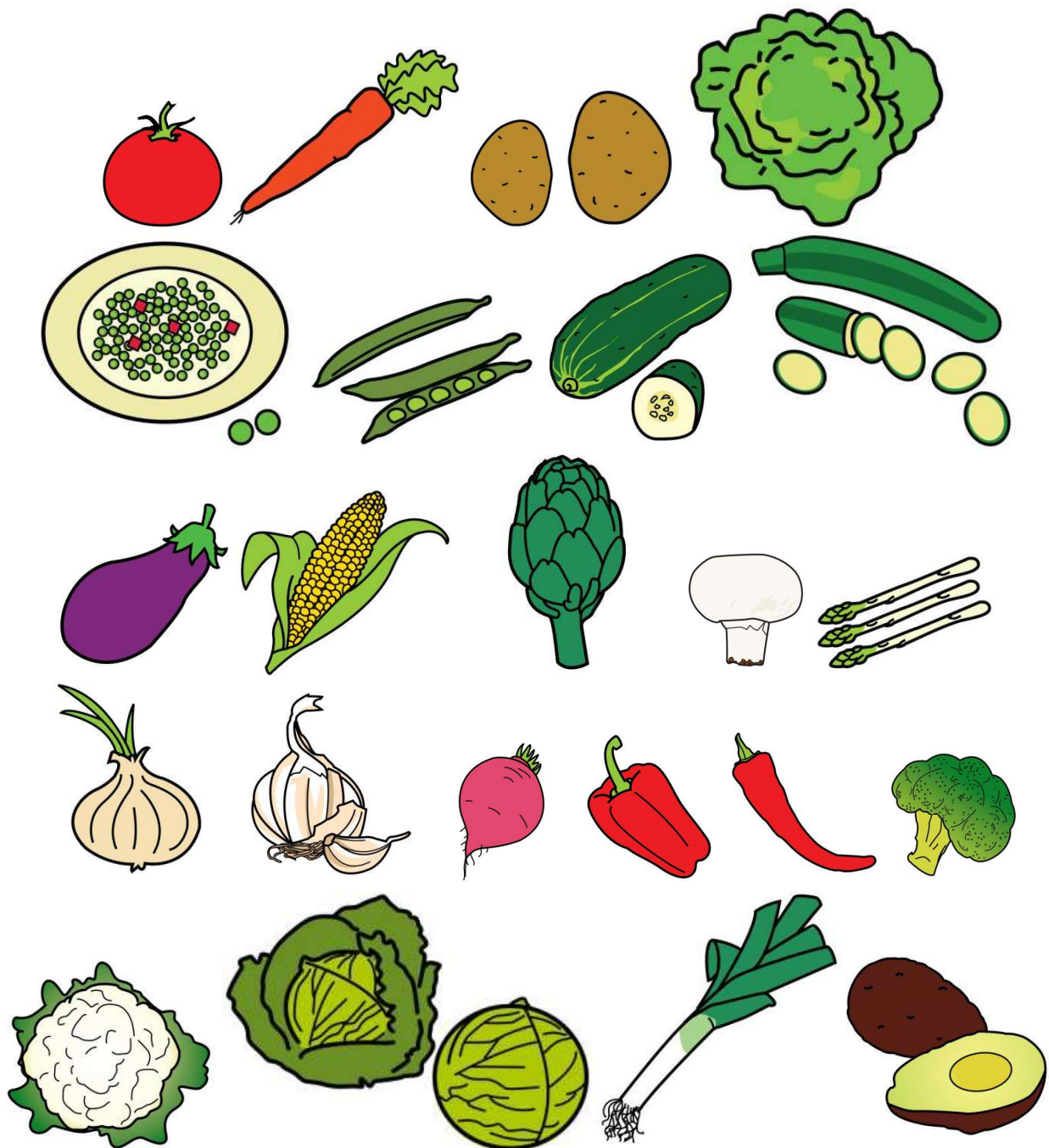


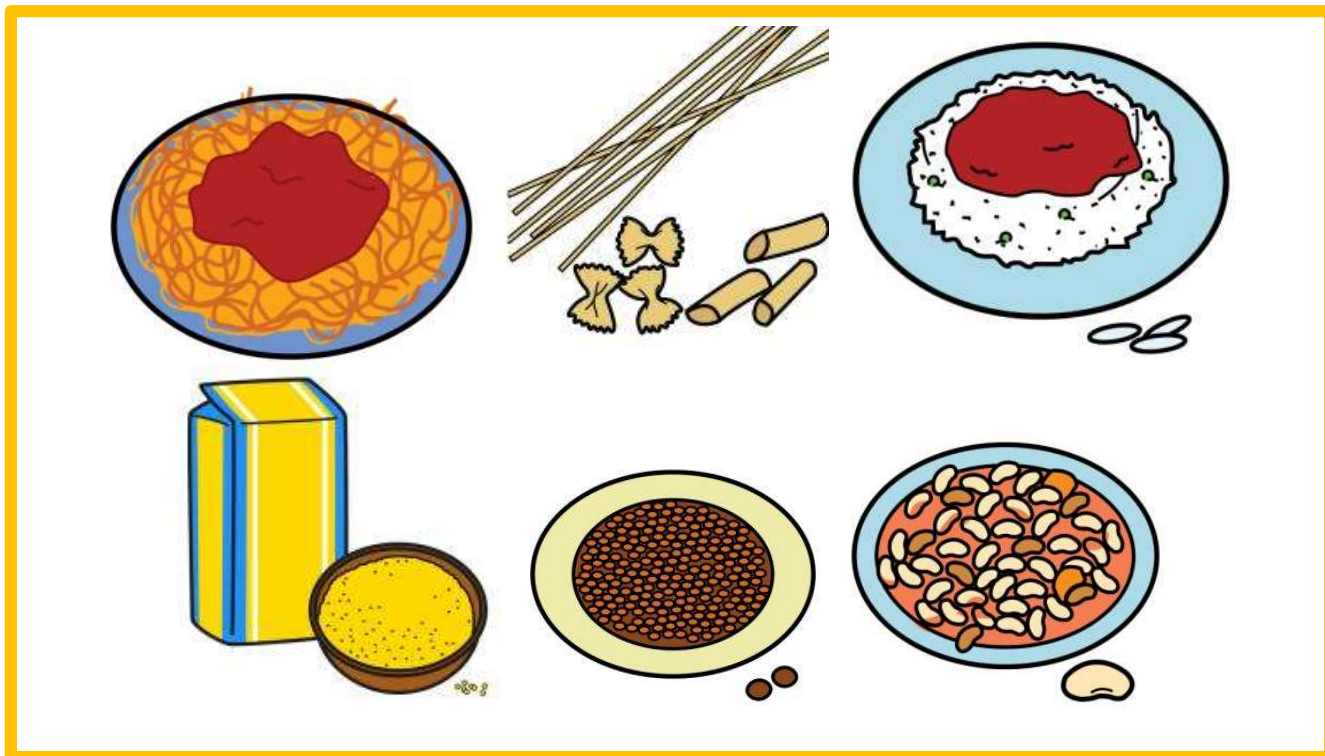
7) Organización de la vida en casa

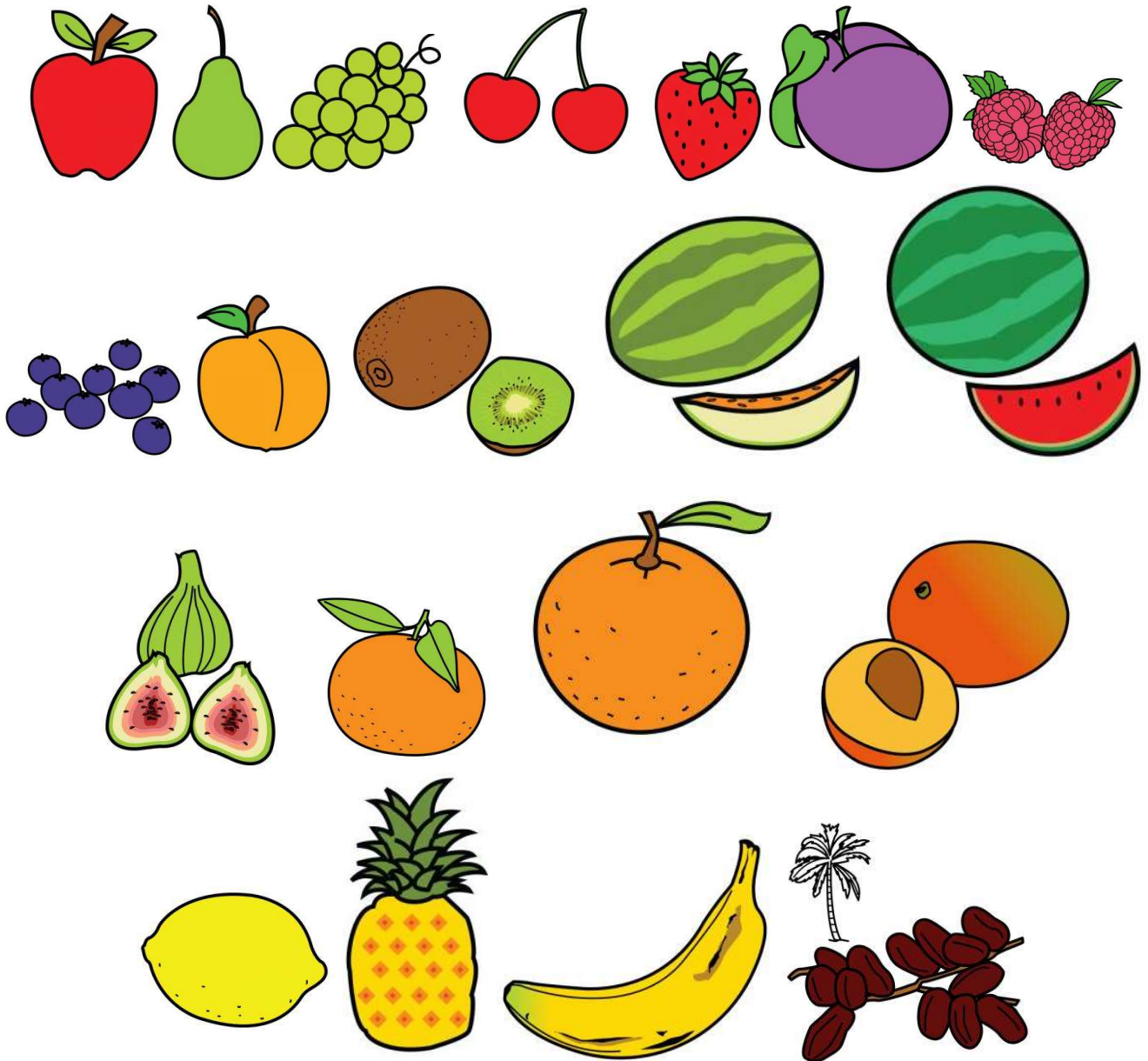
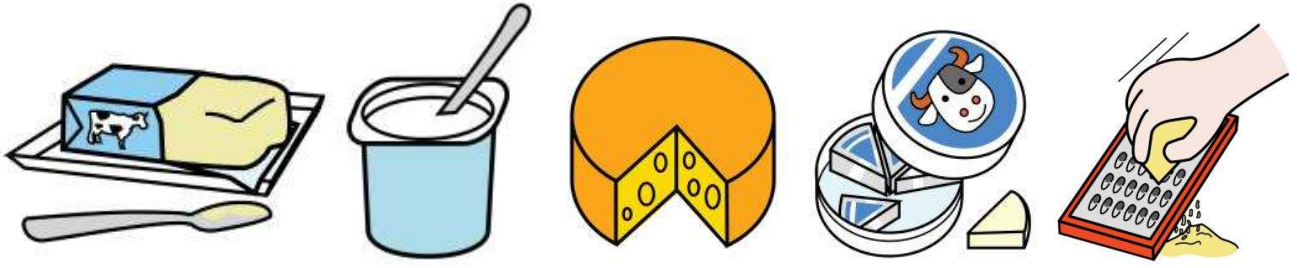
Preparación de la comida

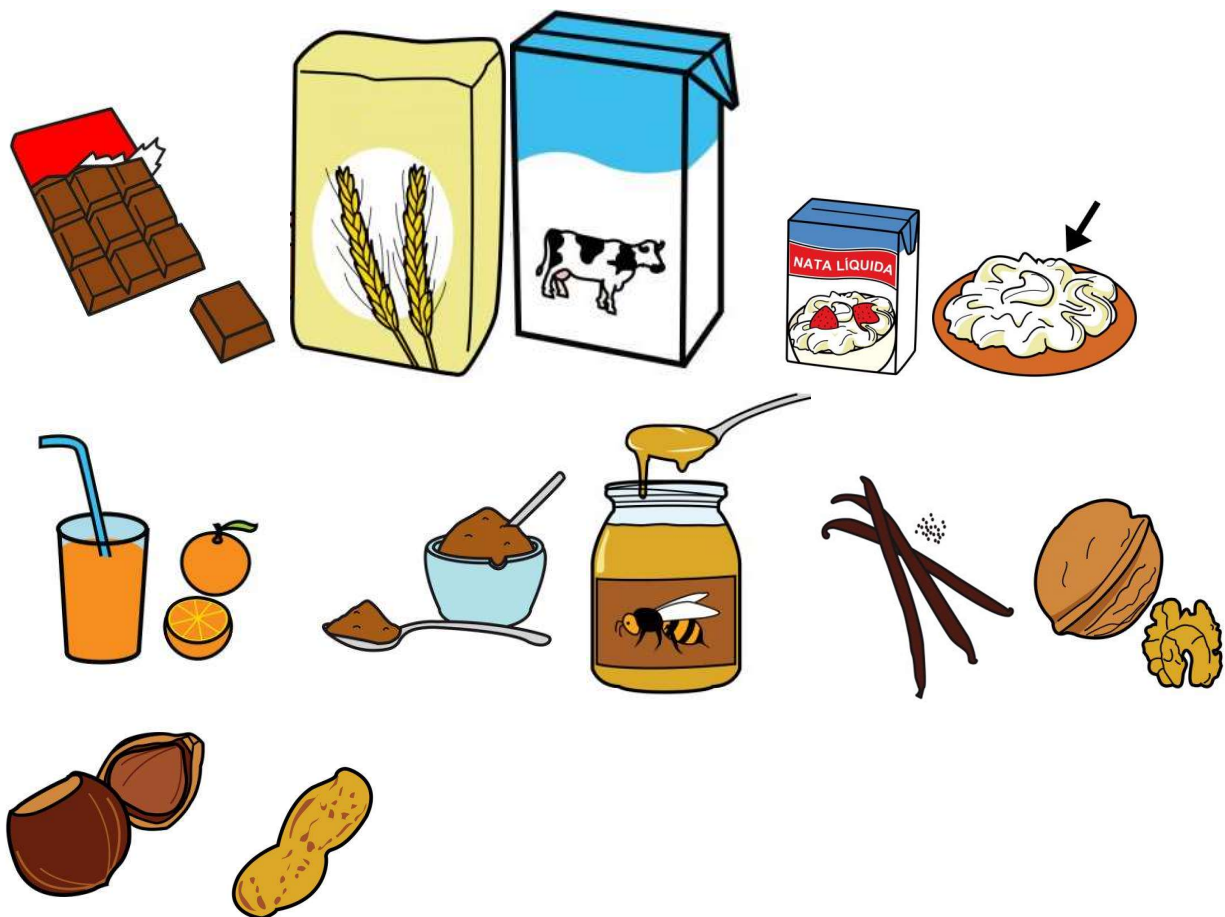






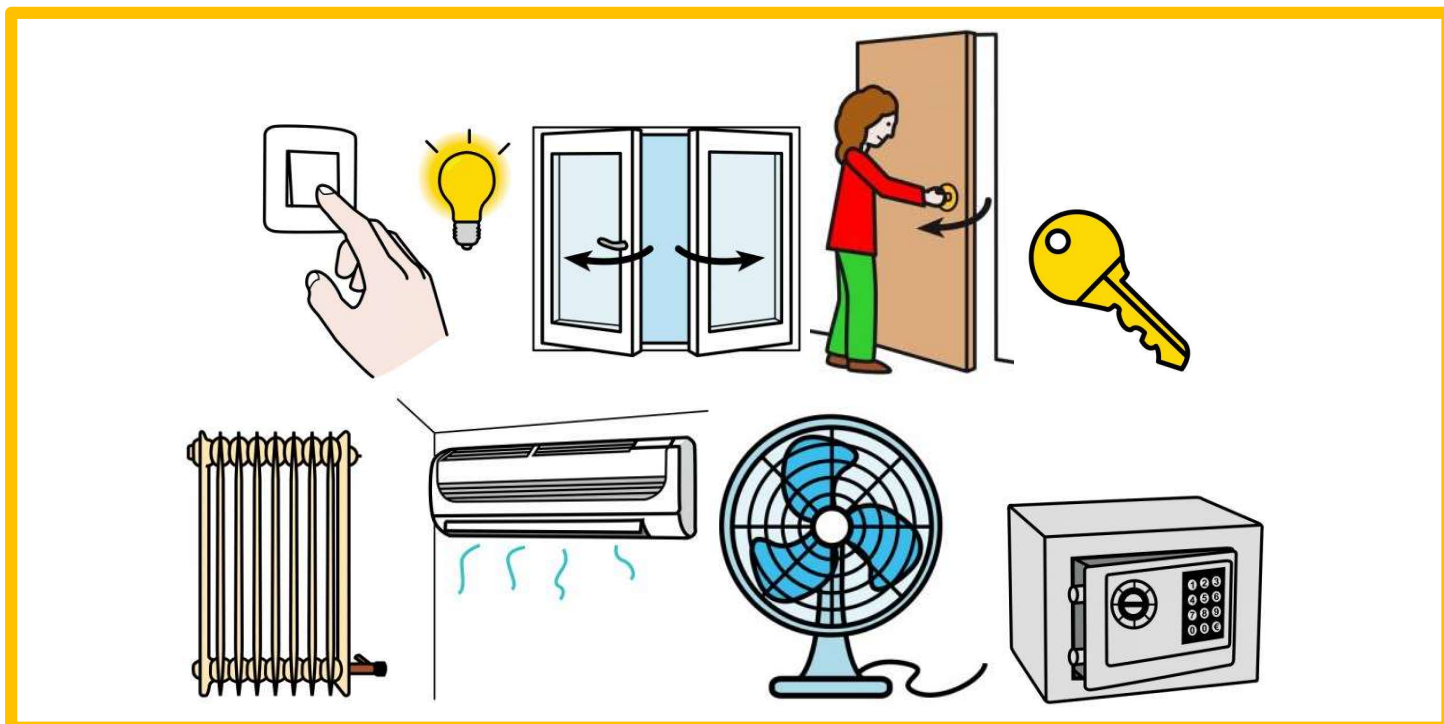








Vida práctica en el hogar



La compra y las tiendas



Ir al restaurante



8) Infancia



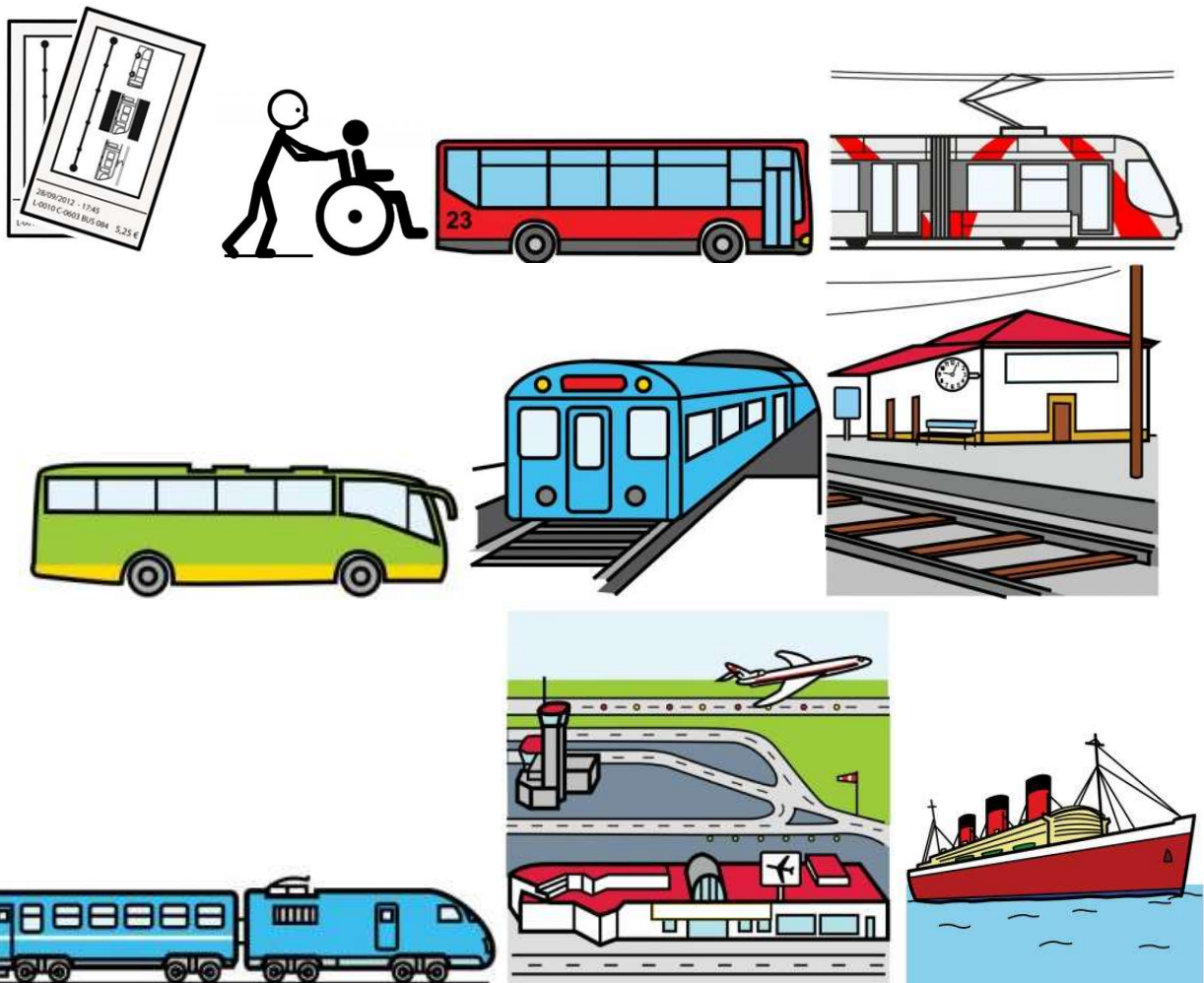
9) Dinero y administración



10) Otros oficios



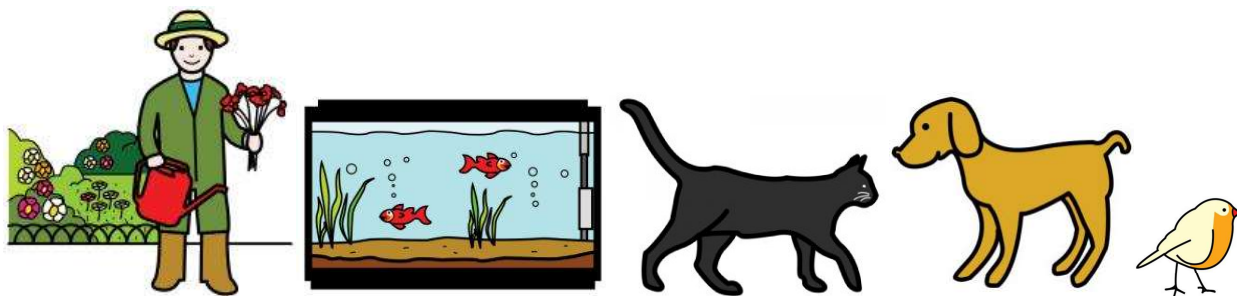
11) Medios de transporte



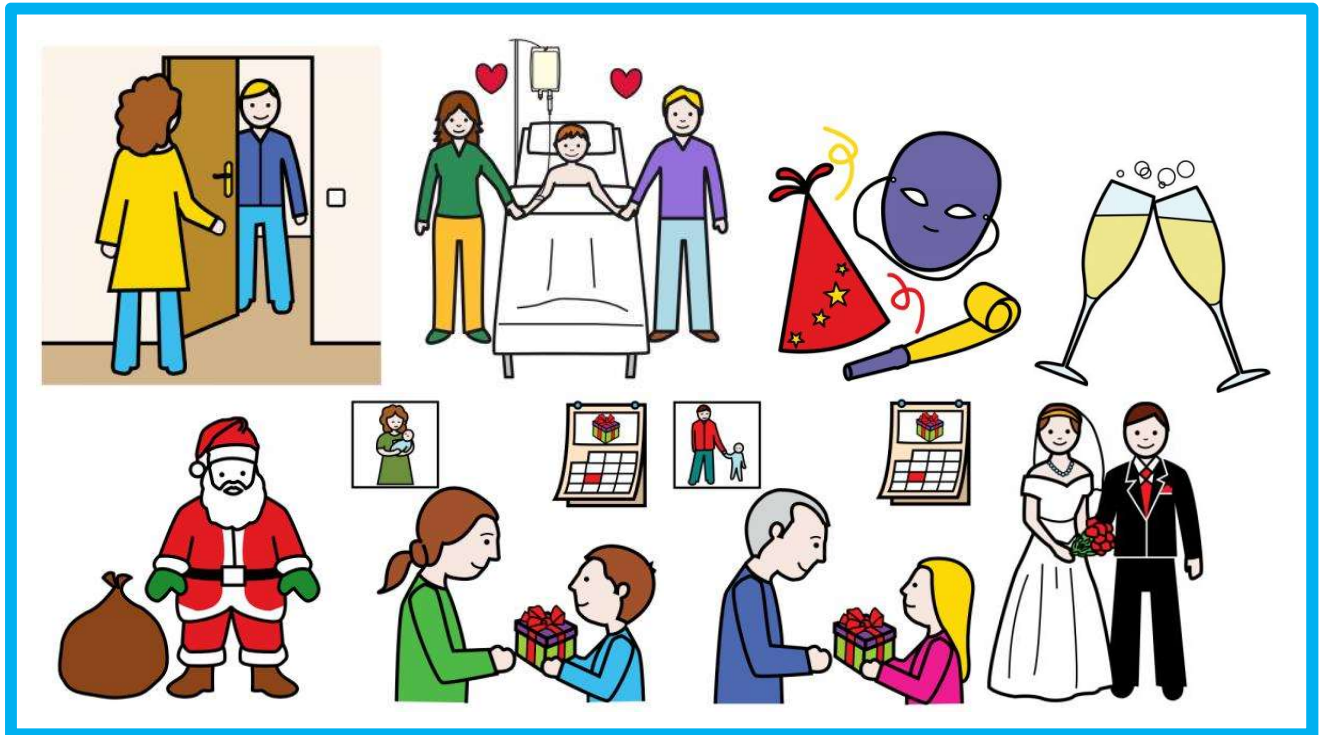
12) Vida social y lugares

En el hogar

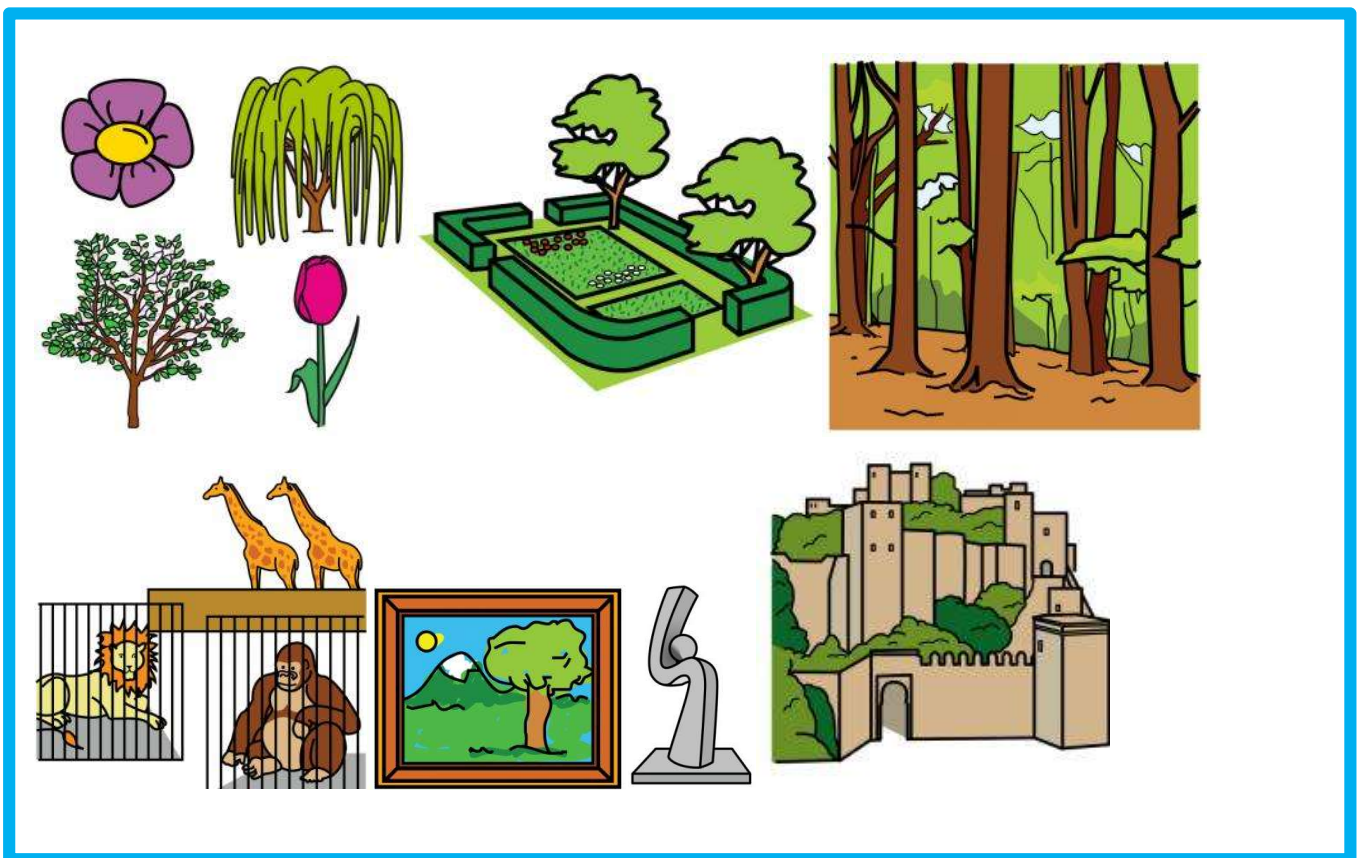




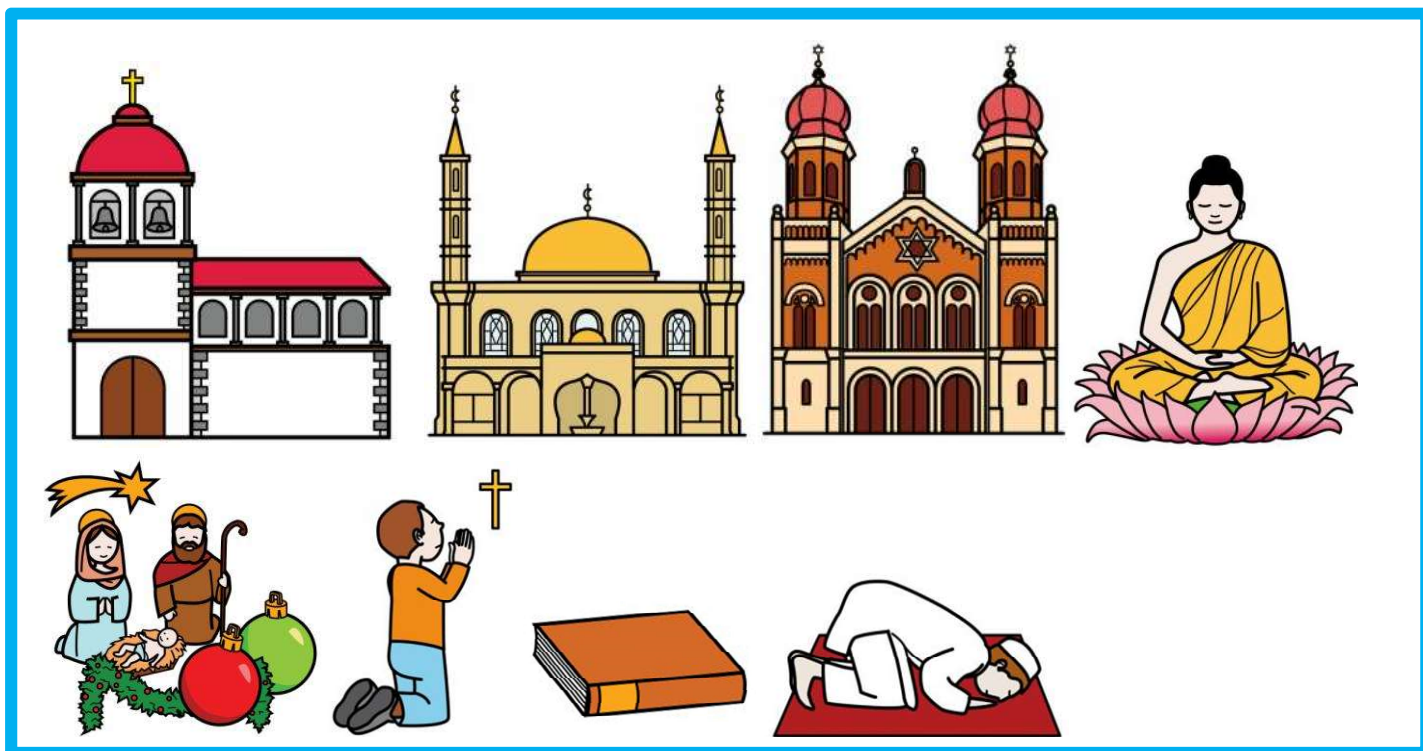
Visitas y fiestas



Paseos



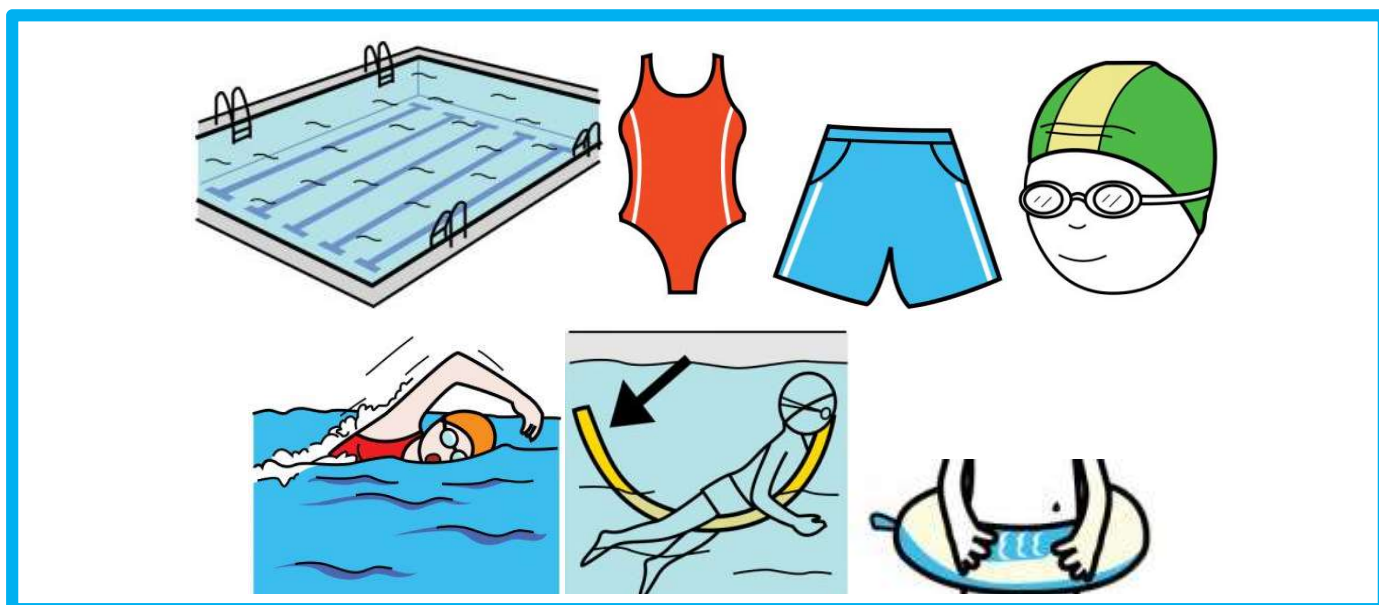
Religiones

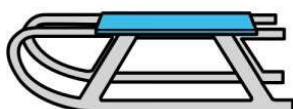
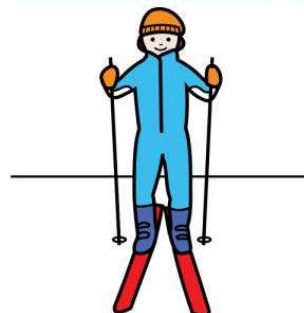
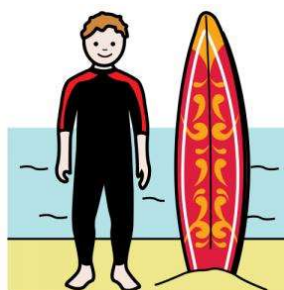
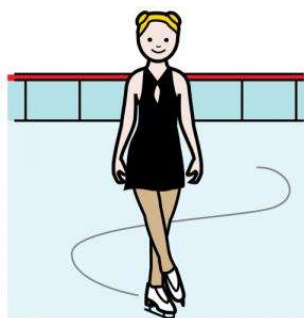
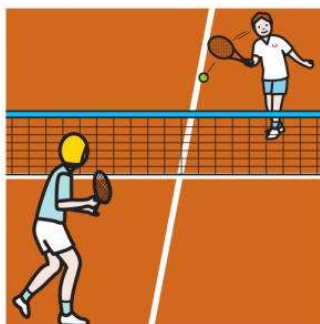
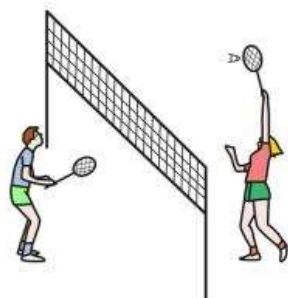


Espectáculos y bienestar

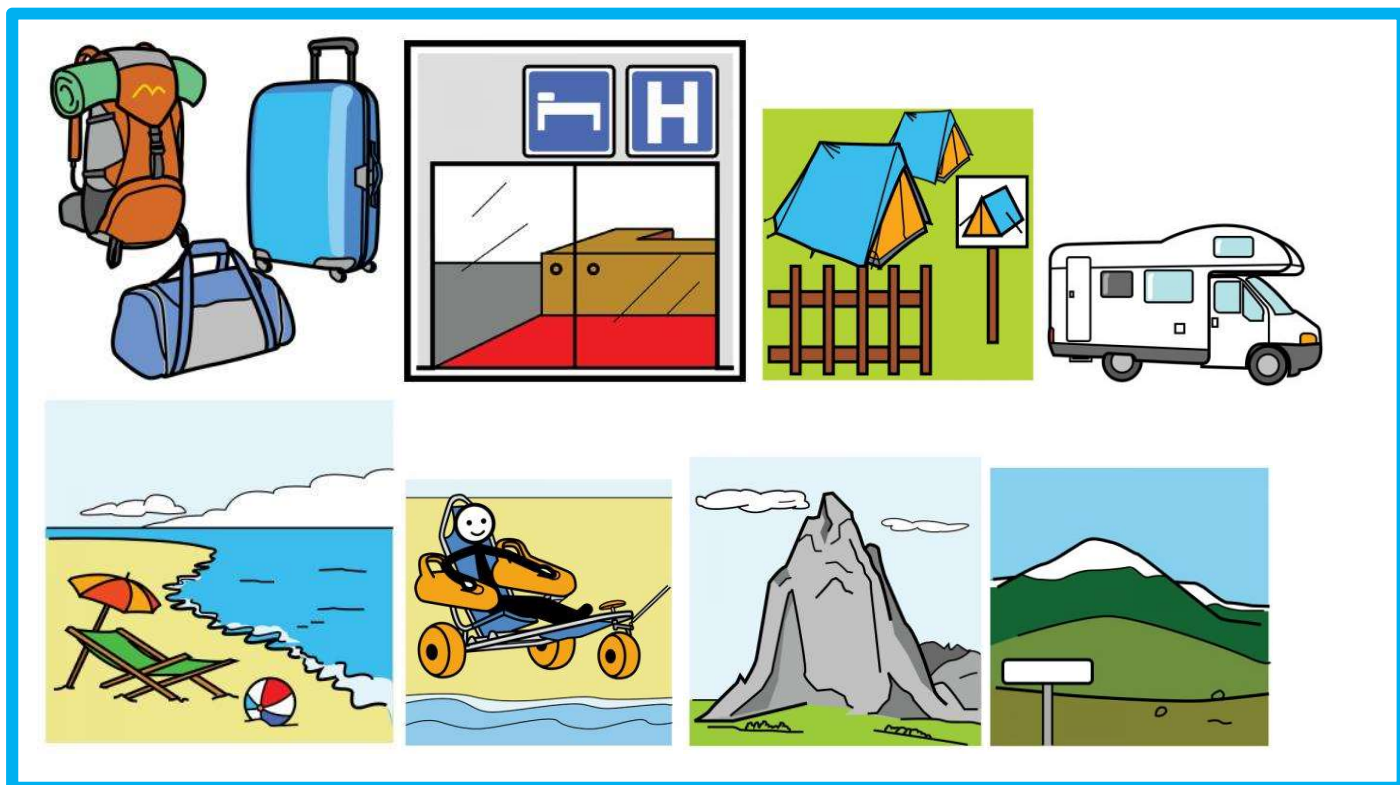


Deportes



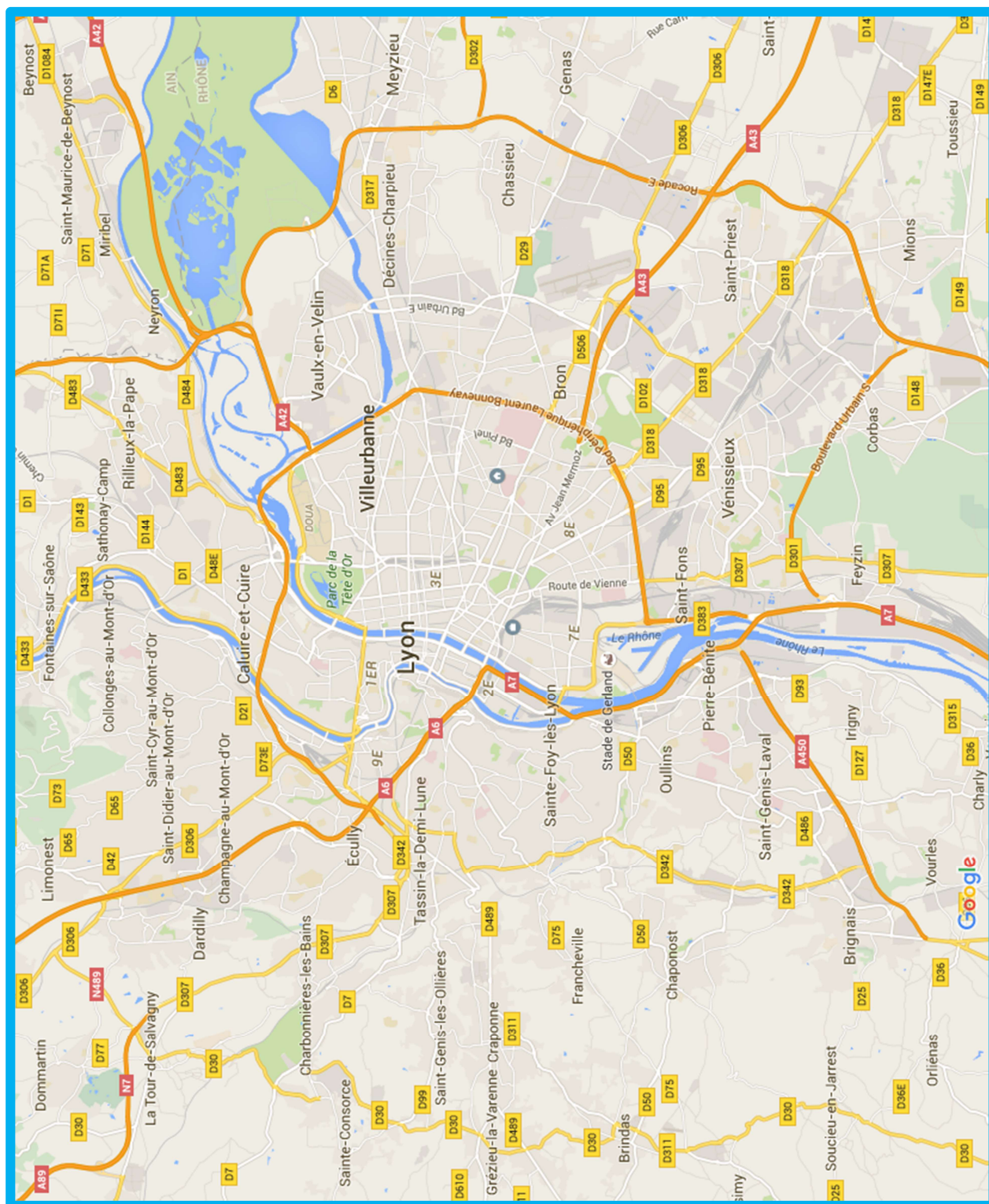


Vacaciones

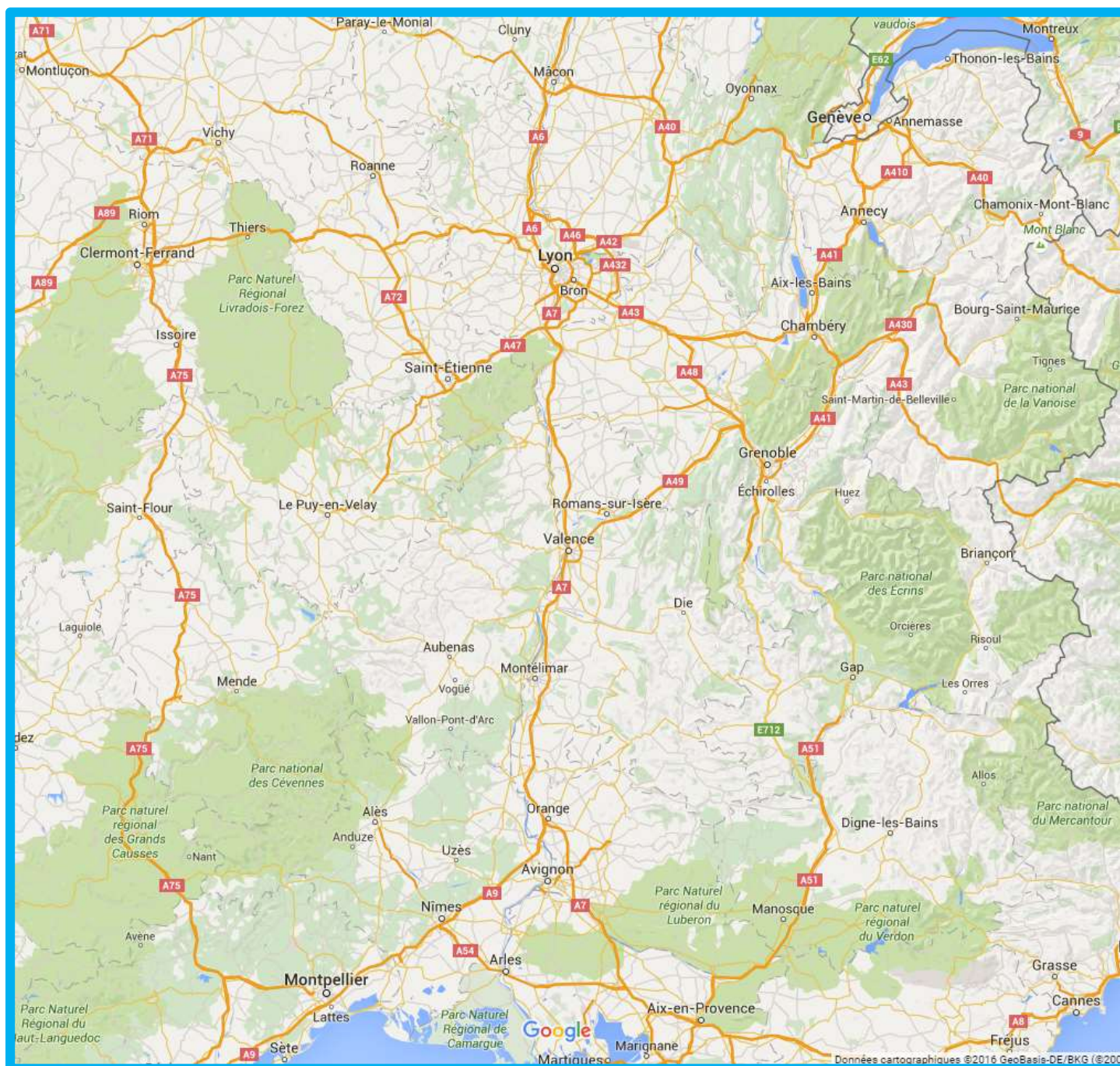


13) Mapas

Ciudad (*poned el plano de vuestro lugar de residencia*)



Comunidad *(poned vuestra propia comunidad)*



País (poned vuestro propio país)



Continentes

