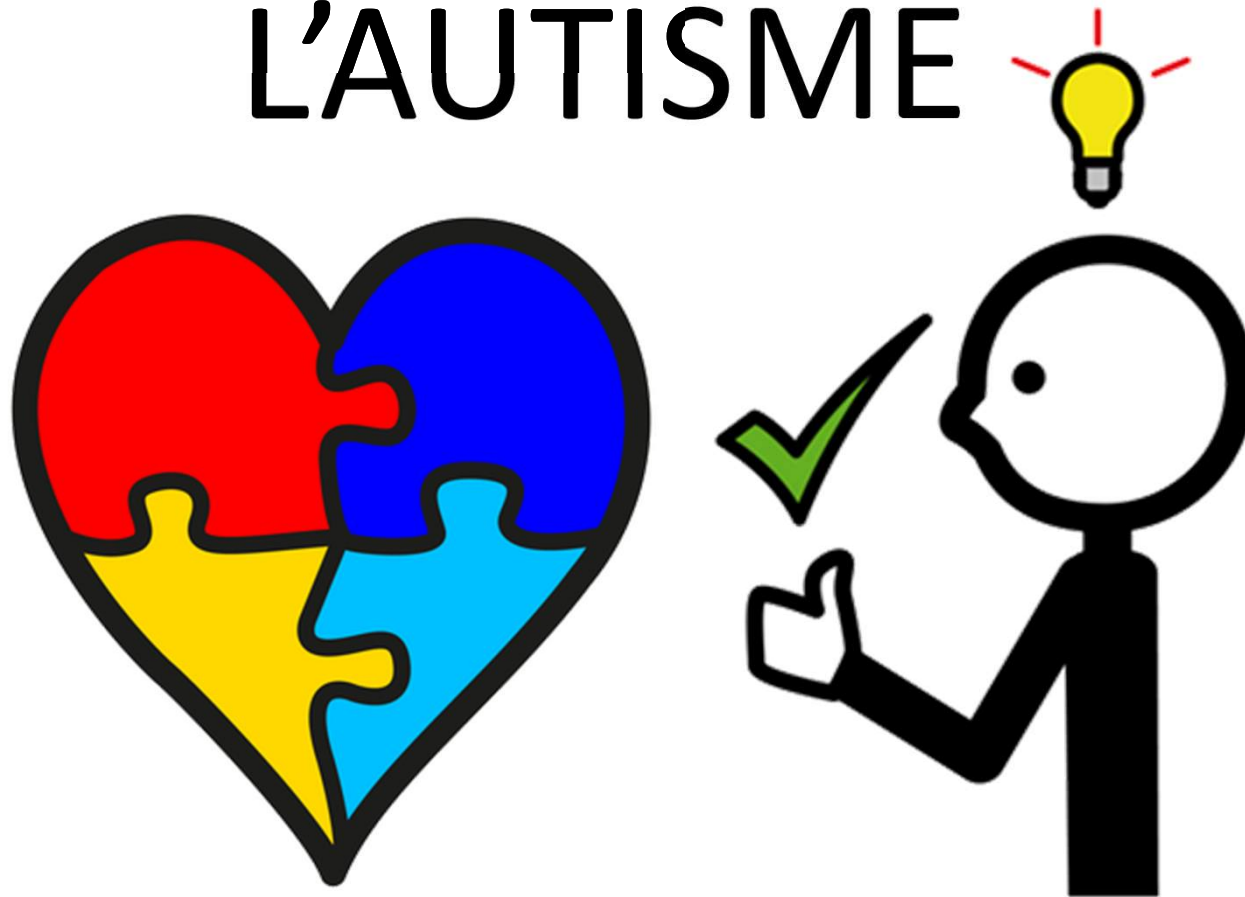


COMPRENENT L'AUTISME

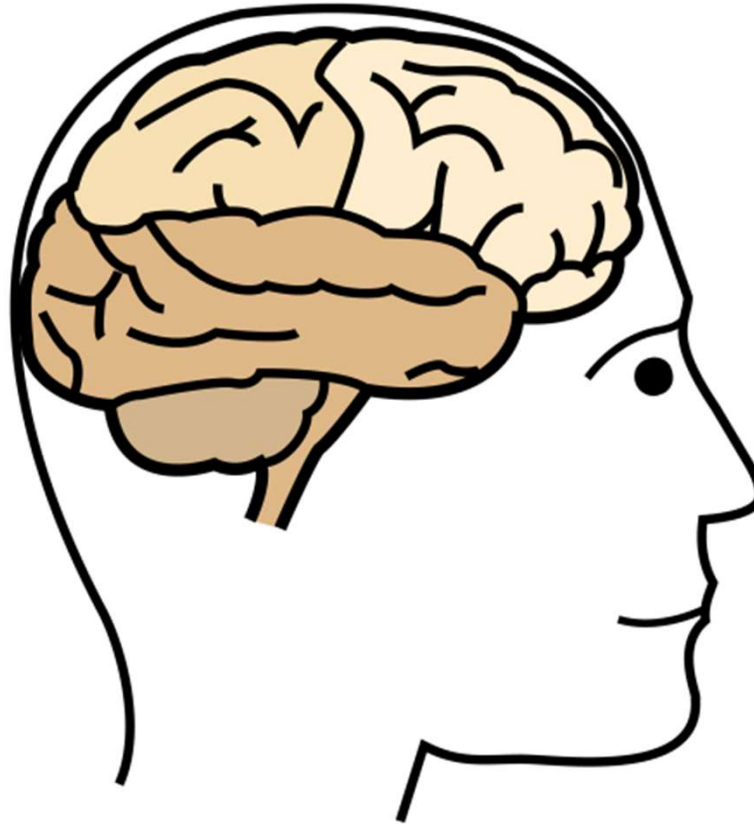


QUÈ ÉS L'AUTISME?

L'autisme no és una enfermetat, no es cura amb medicaments.



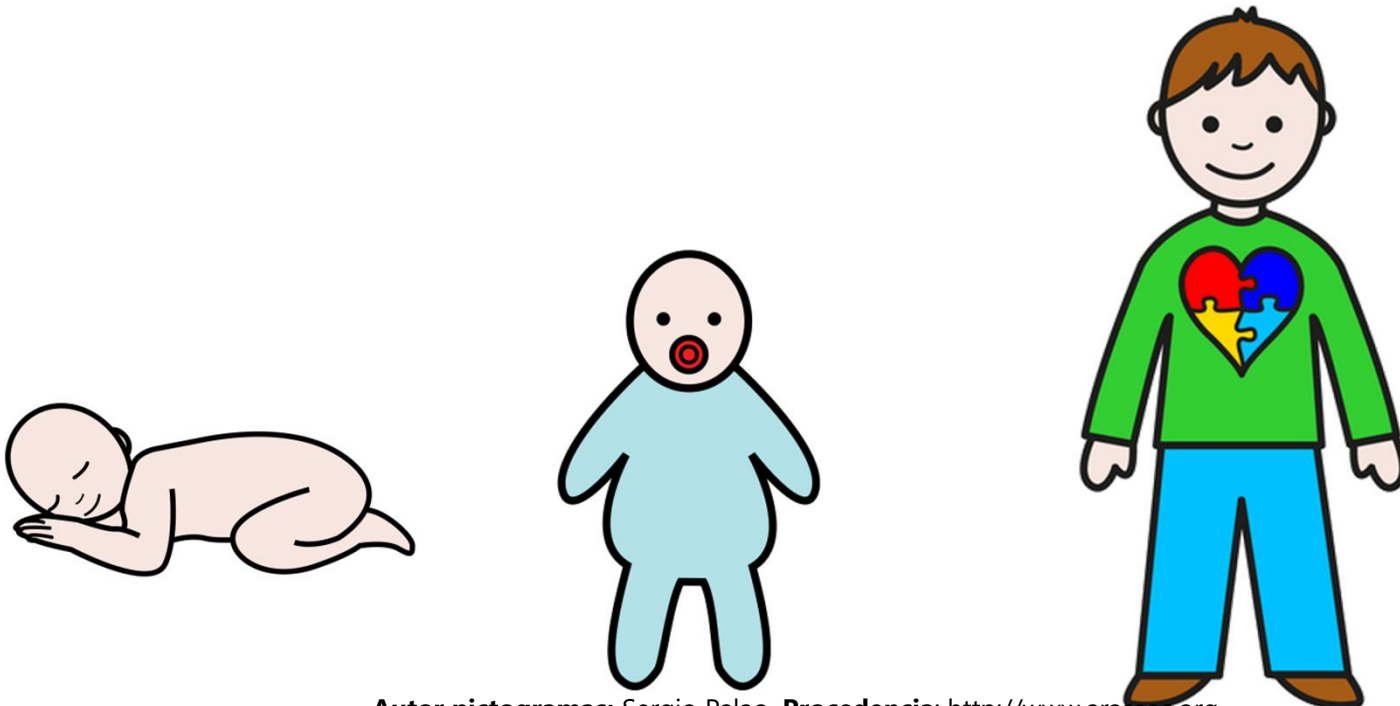
L'autisme és un funcionament diferent del cervell.



És com si un sistema operatiu fora diferent. Com si el cervell de la majoria de la gent funcioanara en WINDOWS 10 i el de les persones amb autisme amb MS-DOS.

QUAN APAREIX L' AUTISME?

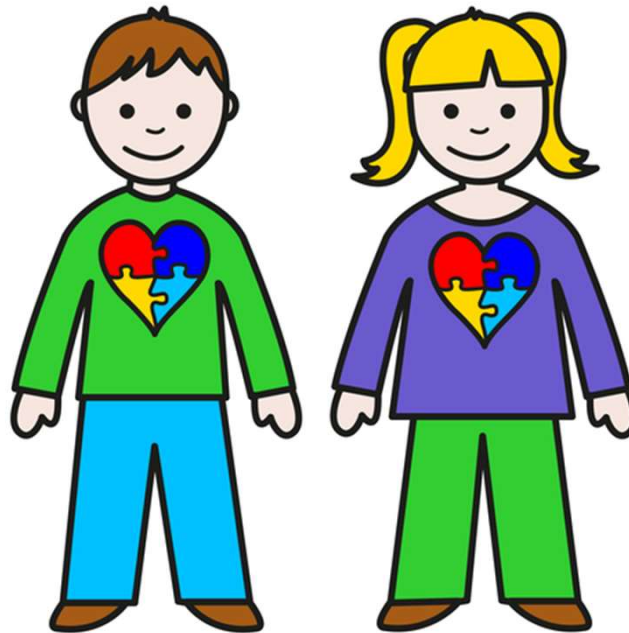
Les persones no es fan autistes, sinó que naixen amb autisme. És un trastorn del neurodesenvolupament.



Autor pictogrames: Sergio Palao **Procedencia:** <http://www.arasaac.org>
Licencia: CC (BY-NC-SA) **Autora:** Almudena Vergara Cardona **Adaptació i traducció:** Neus Llàcer i Roig

PER QUÈ APAREIX L'AUTISME?

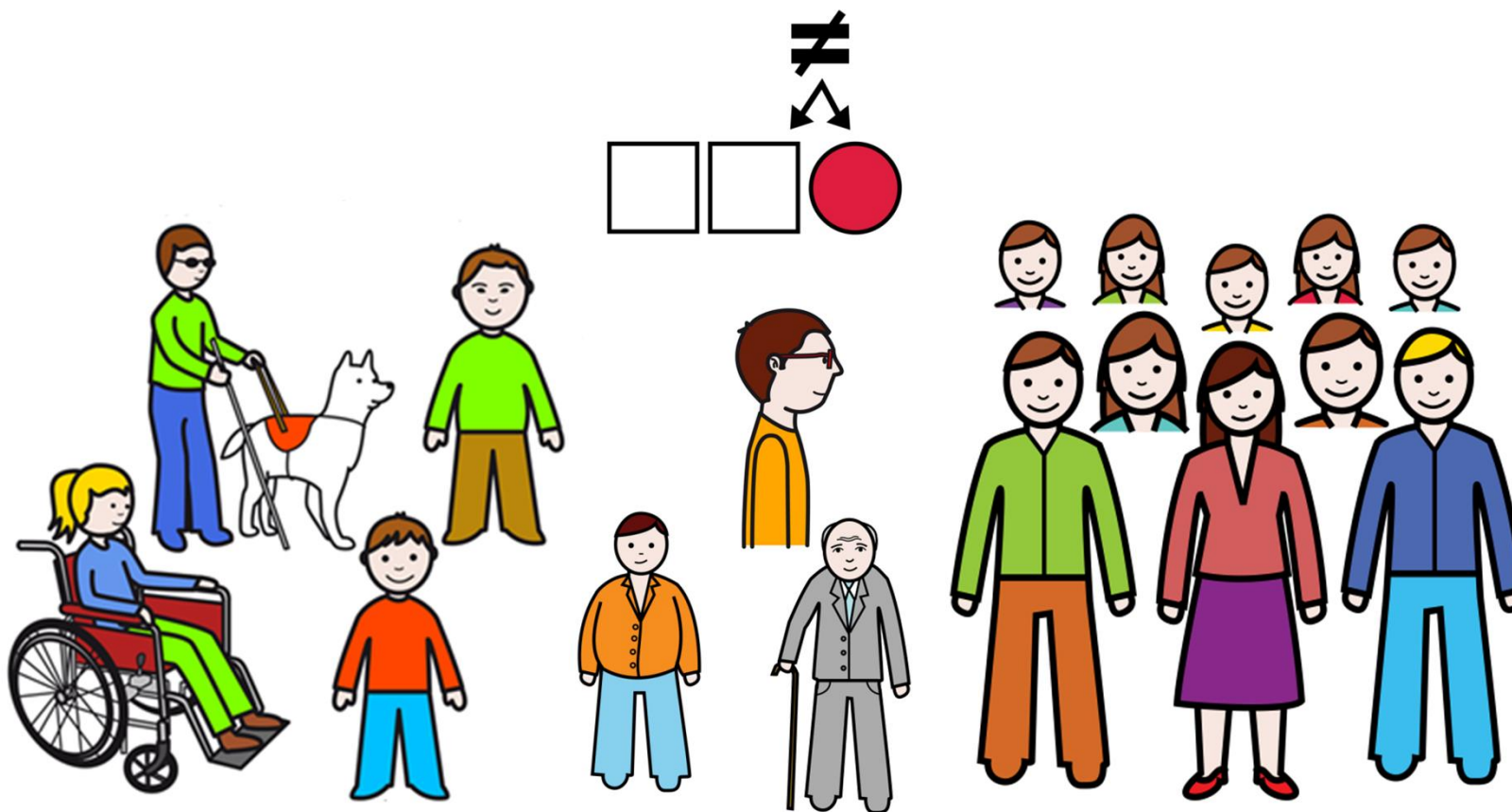
Hi ha moltes causes que poden provocar autisme, però no se sap bé per què hi ha xiquets que el desenvolupen i altres que no.



Autor pictogrames: Sergio Palao **Procedencia:** <http://www.arasaac.org>
Licencia: CC (BY-NC-SA) **Autora:** Almudena Vergara Cardona **Adaptació i traducció:** Neus Llàcer i Roig

ELS XIQUETS AMB AUTISME SÓN DIFERENTS?

TOTS SOM DIFERENTS!!! PER FORA...

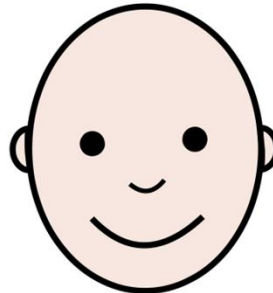


Autor pictogrames: Sergio Palao **Procedencia:** <http://www.arasaac.org>
Licencia: CC (BY-NC-SA) **Autora:** Almudena Vergara Cardona **Adaptació i traducció:** Neus Llàcer i Roig

I TAMBÉ PER DINS...



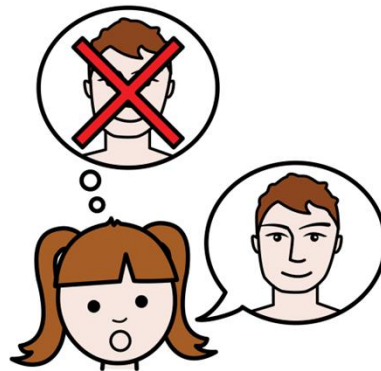
GENERÓS



ALEGRE



MALHUMORAT



MENTIDER



ESTUDIÓS

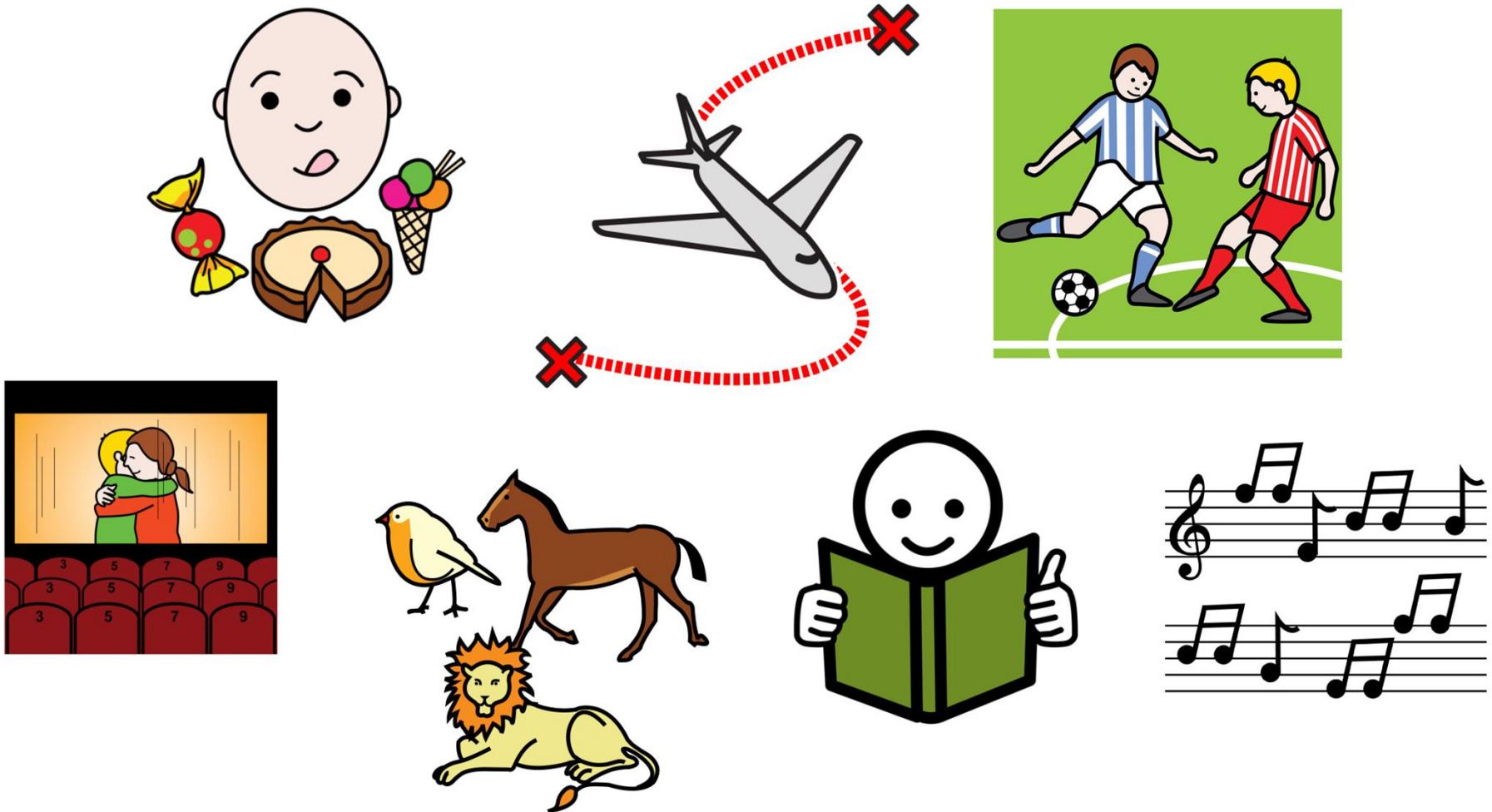


AGRESSIU

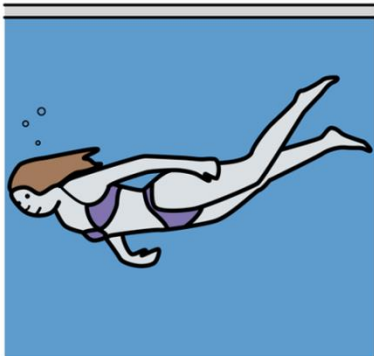
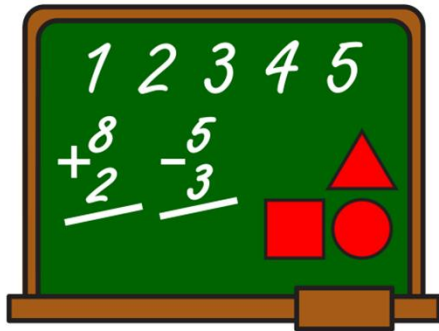


AFECTUÓS

I CADA PERSONA TÉ GUSTOS DIFERENTS

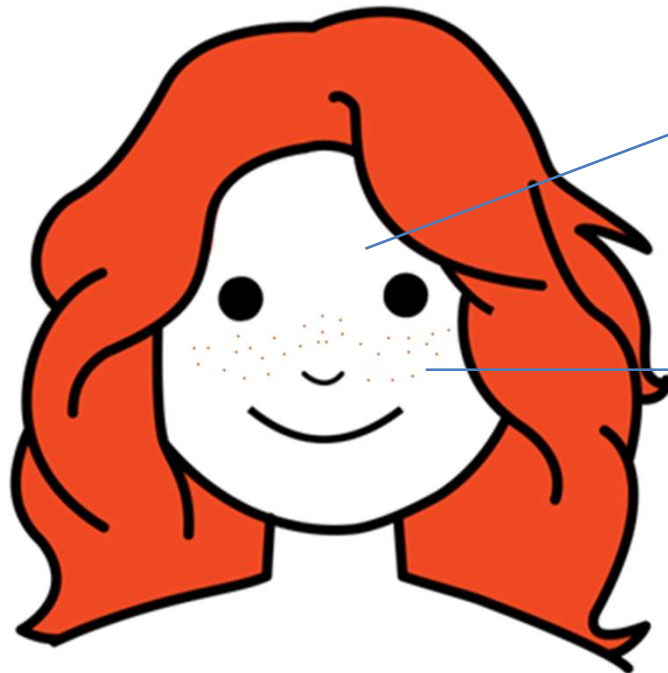


I COSES QUE SE LI DONEN MILLOR I PITJOR QUE A ALTRES



DE VEGADES, ALGUNES PERSONES TENEN TRET
EN COMÚ, PER EXEMPLE:

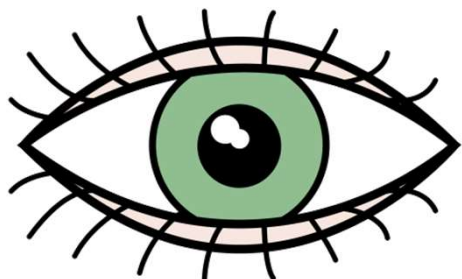
PÈL- ROJOS



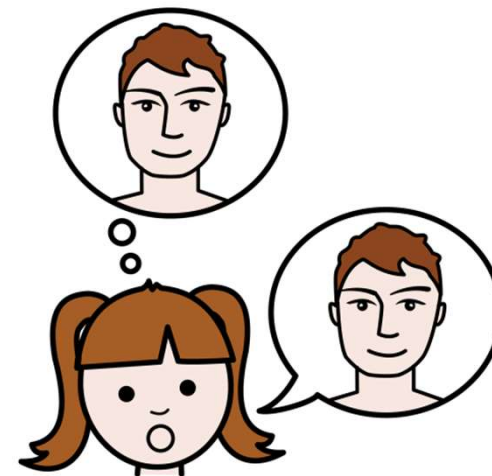
PELL CLARA

PIGUES

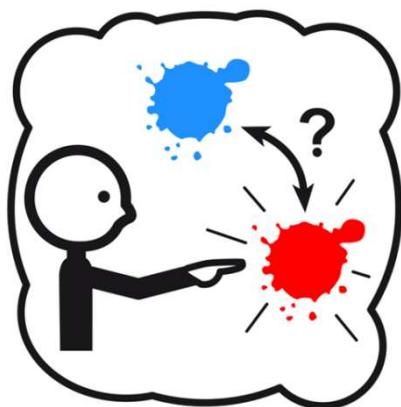
QUÈ TENEN EN COMÚ LES PERSONES AMB AUTISME?



SÓN BONS AMB LES IMATGES, TANT QUE
SE'LS SOL ANOMENAR PENSADORS
VISUALS



DIUEN LES COSES QUE
REALMENT PENSEN



TENEN CLAR QUÈ VOLEN
I QUÈ NO

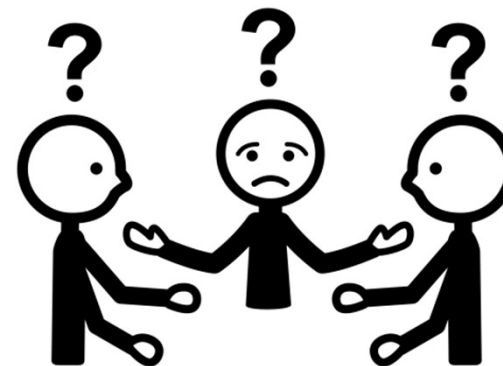
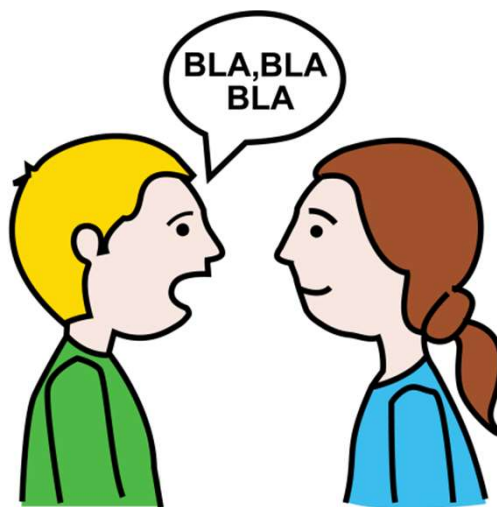


QUÈ ELS RESULTA DIFÍCIL A LES PERSONES AMB AUTISME?



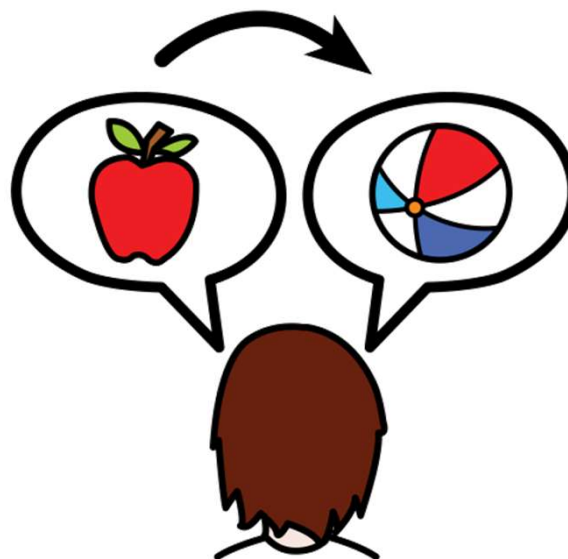
LES RELACIONS SOCIALS:

- Fer amics
- Jocs d'equips
- Entendre les emocions
- Saber què vol la gent
- Mirar als ulls a les persones amb qui parlen
- Comprendre les normes socials...



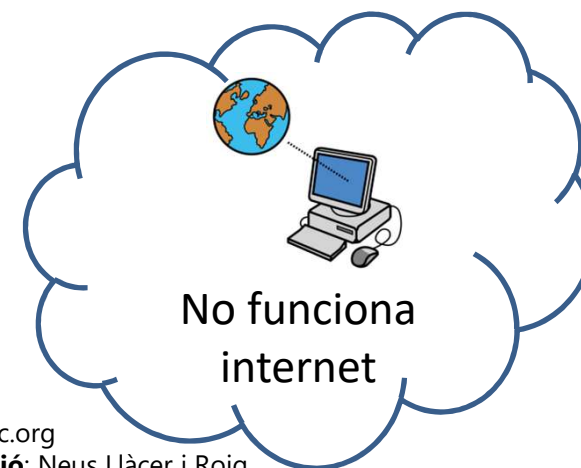
LA COMUNICACIÓ:

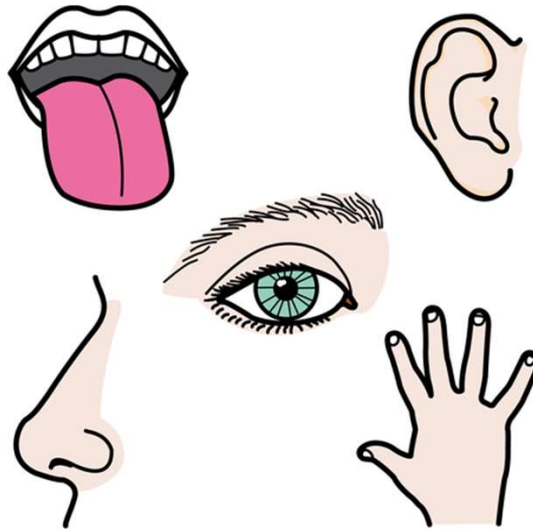
- Comprendre el llenguatge oral
- Expressar-se amb claretat
- Entendre les bromes, les frases fetes, la ironia...
- Saber què vol la gent...



ELS CANVIS:

- En les seues costums
- En les activitats quotidianes
- En les seues rutines





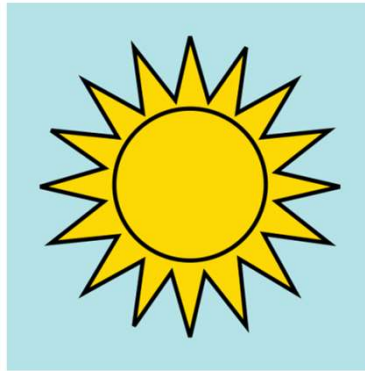
INTERPRETAR LA INFORMACIÓ QUE ARRIBA A TRAVÉS DELS SENTITS:

- Pot notar els estímuls molt forts.
- Pot no notar els estímuls.

ELS SENTITS EN L'AUTISME



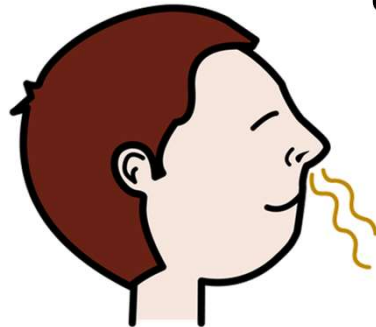
Una carícia pot
doldre



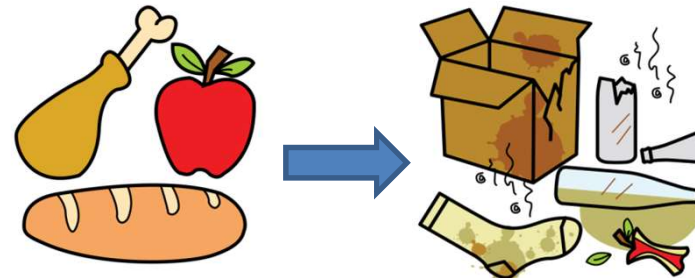
Una imatge pot
enlluernar



Un so pot semblar
molt més fort



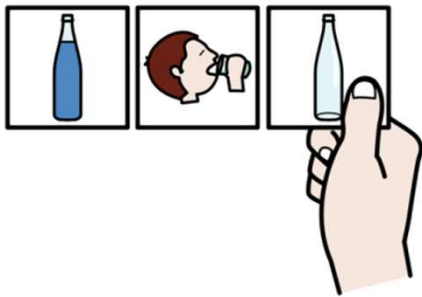
Poden agradar-li
molt uns olors i molt
poc altres



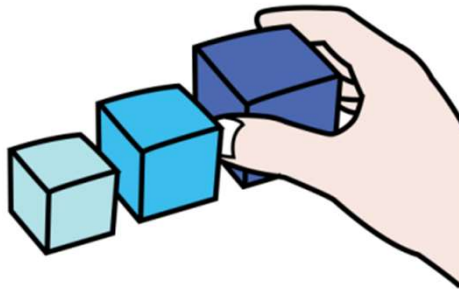
Alguns menjars poden semblar
insoportables

PER AIXÒ DE VEGADES...

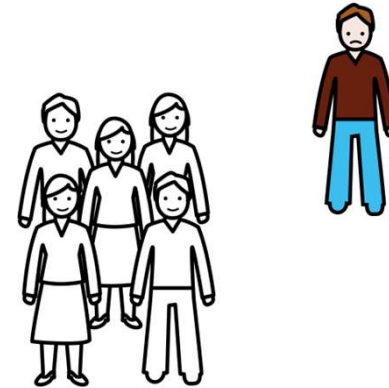
- Necessiten posar ordre en la seua ment, de diferents maneres:



Consultar la seua agenda



Manipular objectes



Allunyar-se de la situació

I moltíssimes formes més que cada persona busca per allunyar-se i desconectar d'un món que li resulta difícil d'entendre.

COM ET SENTIRIES TU...?

- Imagina que de repent apareixes a una tribu on no entens res.
- No coneixes les seues costums ni normes.
- No saps què va a passar a continuació.
- No saps què està bé i què està malament.
- No entens el seu llenguatge.
- No saps comunicar-te amb ells.
- Has de vestir amb roba feta de fulles, sense sabates, menjar cucs i beure de tolls d'aigua.
- T'animen a que anar de caça per a que ajudes en la tribu, però tu no saps com i no entens com t'ho expliquen.

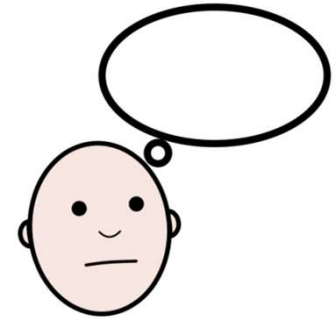


Un altre exemple més proper...

- Imagina que et deixen sol al centre de Berlín i has de tornar a València:
- Què faries?
- Què buscaries?
- Què t'ajudaria?

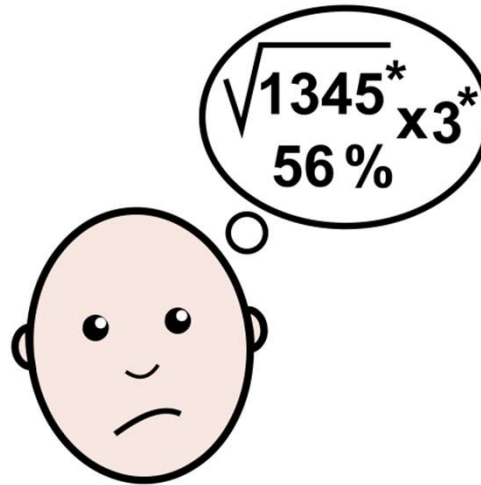


QUINA AJUDA NECESSITA UNA PERSONA AMB AUTISME?



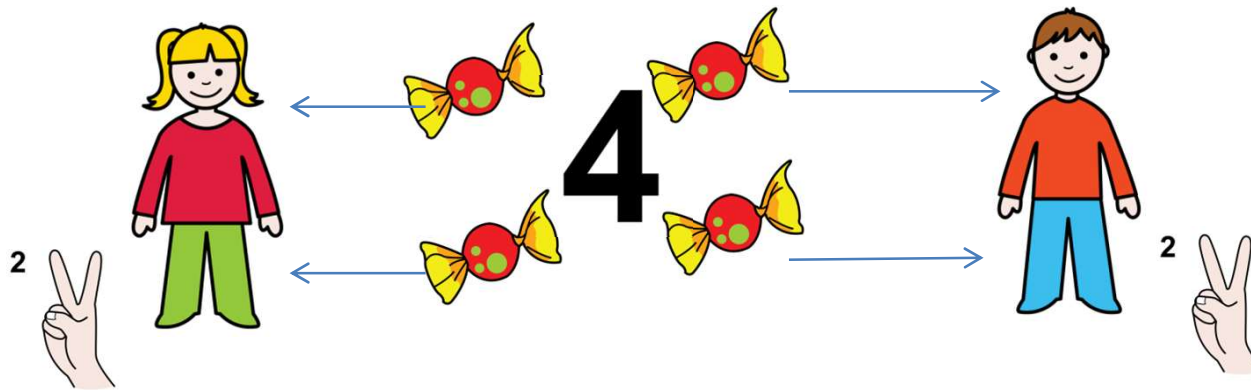
PENSA:

- Quan un problema de matemàtiques no t'ix de cap manera, com te l'expliquen?

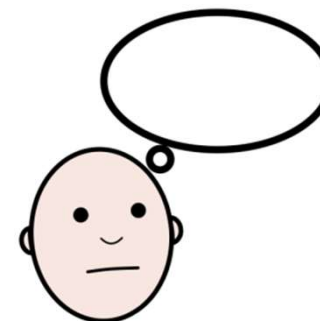


TE AJUDA...

Dibuixar les dades del problema, o manipular objectes...



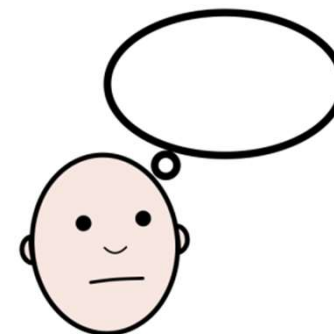
PENSA:



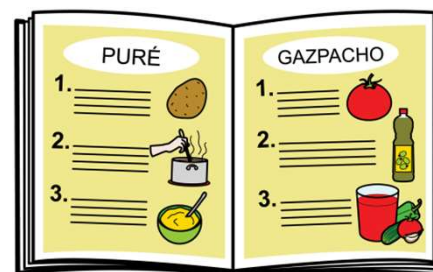
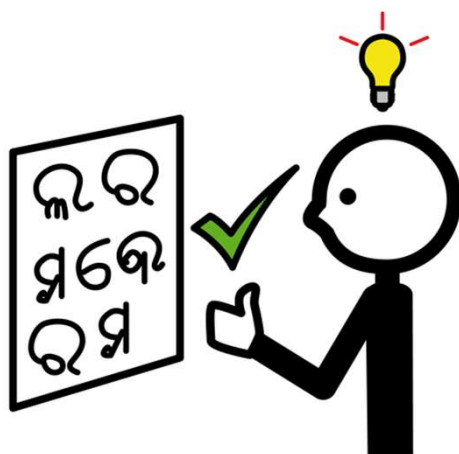
- Quan vols montar un lego, saber com funciona un joc, fer el menjar..., què t'ajuda?

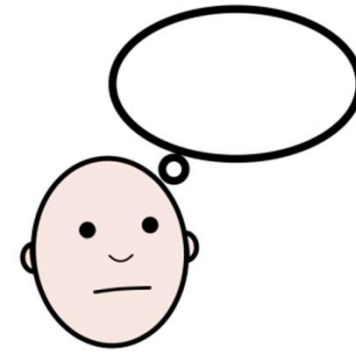


TE AJUDA...



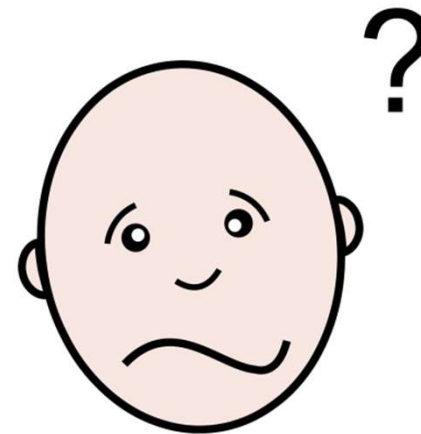
- Llegir les instruccions de montatge, el manual d'instruccions o la recepta (alguna cosa escrita i/ o dibuixada)





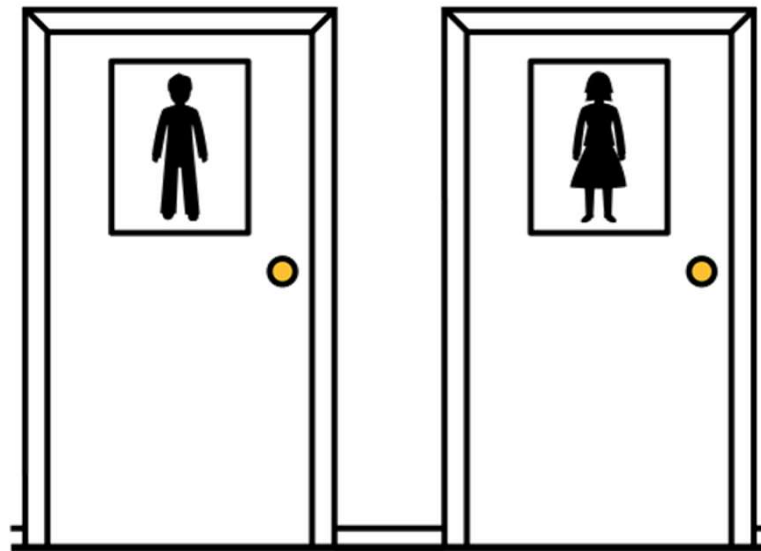
- **PENSA:**

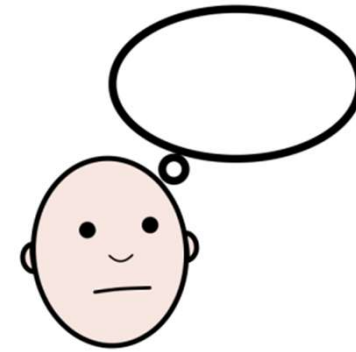
Quan ixes a un centre comercial o a un bar i necessites anar al bany, com saps buscar on està i quin has d'utilitzar?



TE AJUDA...

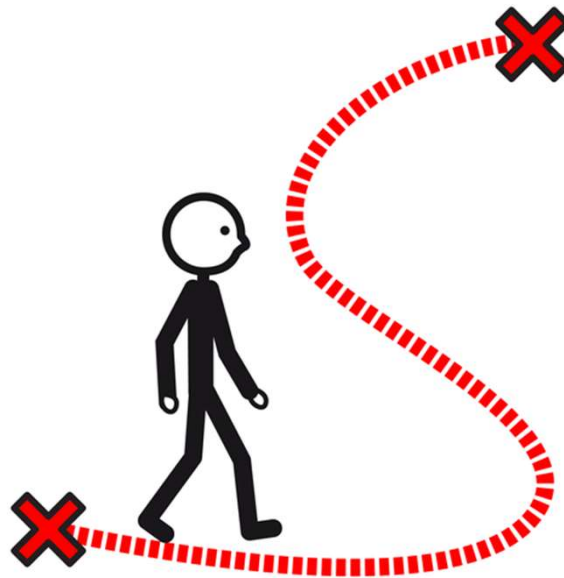
- Fixar-te en els cartells indicadors que hi ha a les portes o llocs propers al bany.



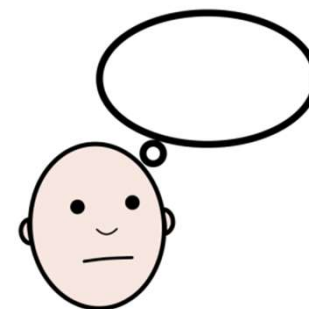


PENSA:

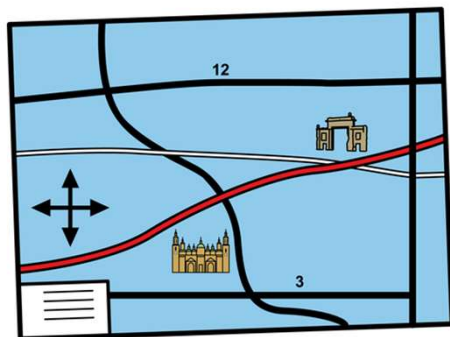
- Quan no saps anar a un lloc i preguntes a algú, què fan per ajudar-te?

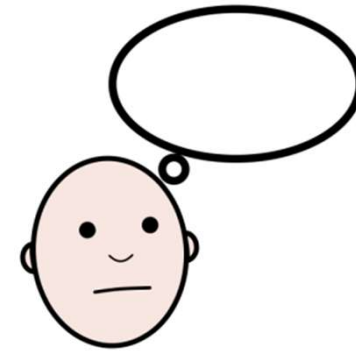


TE AJUDA...



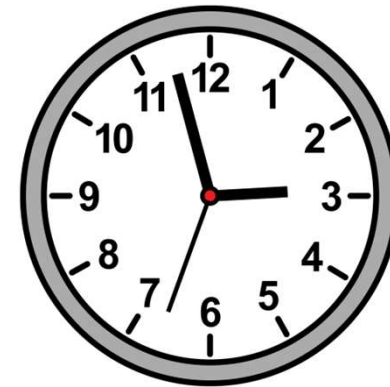
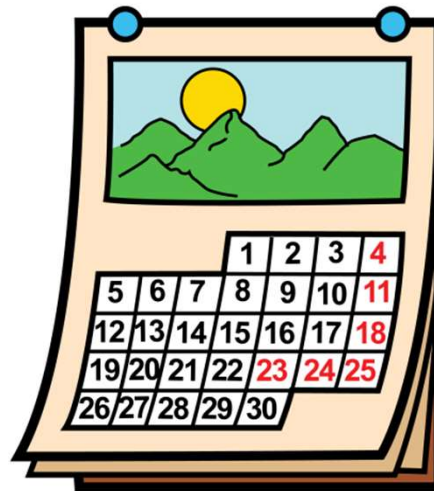
Un dibuix, un plànol o donar-te com a referència llocs que sí coneixes per a orientar-te.





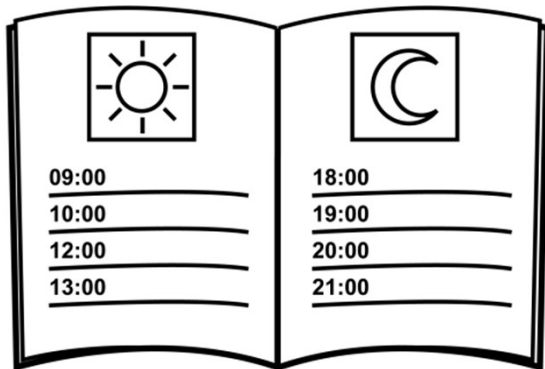
PENSA:

- Què necessites per a organitzar el teu temps i saber què has de fer cada dia o a cada moment?

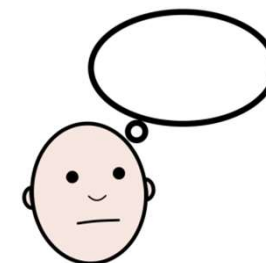


TE AJUDA...

Una agenda, un horari, un rellotge...

[illegible]

PENSA:

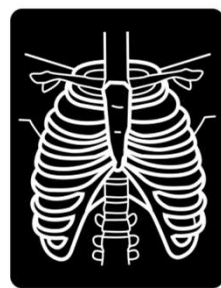


- I si hi ha alguna situació diferent a les teues costums? Per exemple, vas al metge perquè t'han de fer unes proves. Què t'ajudaria?



TE AJUDA...

Saber què van a fer-te, en què consisteix, quan tardaran, quan va a acabar...



Recorda que el llenguatge oral de vegades no és suficient i necessitaran una ajuda extra, la seqüència escrita o amb dibuixos d'allò que va a succeir per a poder-ho comprendre, millorarà la situació.

ALESHORES... QUINES AJUDES NECESSITA UNA PERSONA AMB AUTISME?

Les mateixes que en algun moment també pots necessitar tu:

- Dibuixos
- Fotos
- Esquemes
- Plànols
- Indicacions
- Explicacions que incloguen coses que coneixen
- Objectes que puguin manipular
- Fixar-te en aquelles coses que saben fer bé
- Tindre en compte les coses que els resulten difícils.

AJUDES
VISUALS



COM MÉS POTS AJUDAR A UNA PERSONA AMB AUTISME?

- Posan-te en el seu lloc (intentant pensar com se sent, què li pot estar passant)
- Respectant-lo com t'agradaria que et respectaren a tu.
- Tractant-lo com un més, però tenint en compte que necessita més ajudes.
- Intentant incloure'l en les activitats però respectant si no vol fer-ho.
- Coneguent-lo i donant-li l'oportunitat que es mostre com és.



A la nostra escola hem començat el
camí, acompanya'ns.



Autor pictogrames: Sergio Palao **Procedencia:** <http://www.arasaac.org>
Licencia: CC (BY-NC-SA) **Autora:** Almudena Vergara Cardona **Adaptació i traducció:** Neus Llàcer i Roig