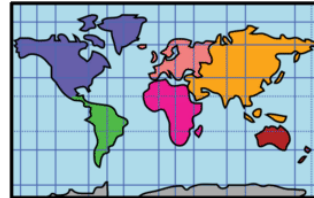




LA TIERRA



Capas de la Tierra

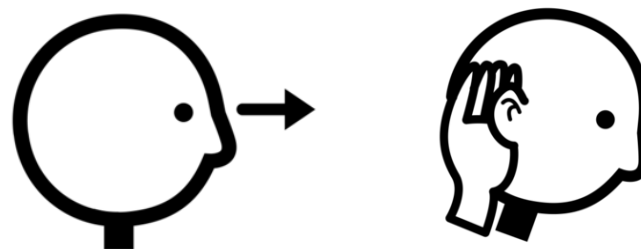
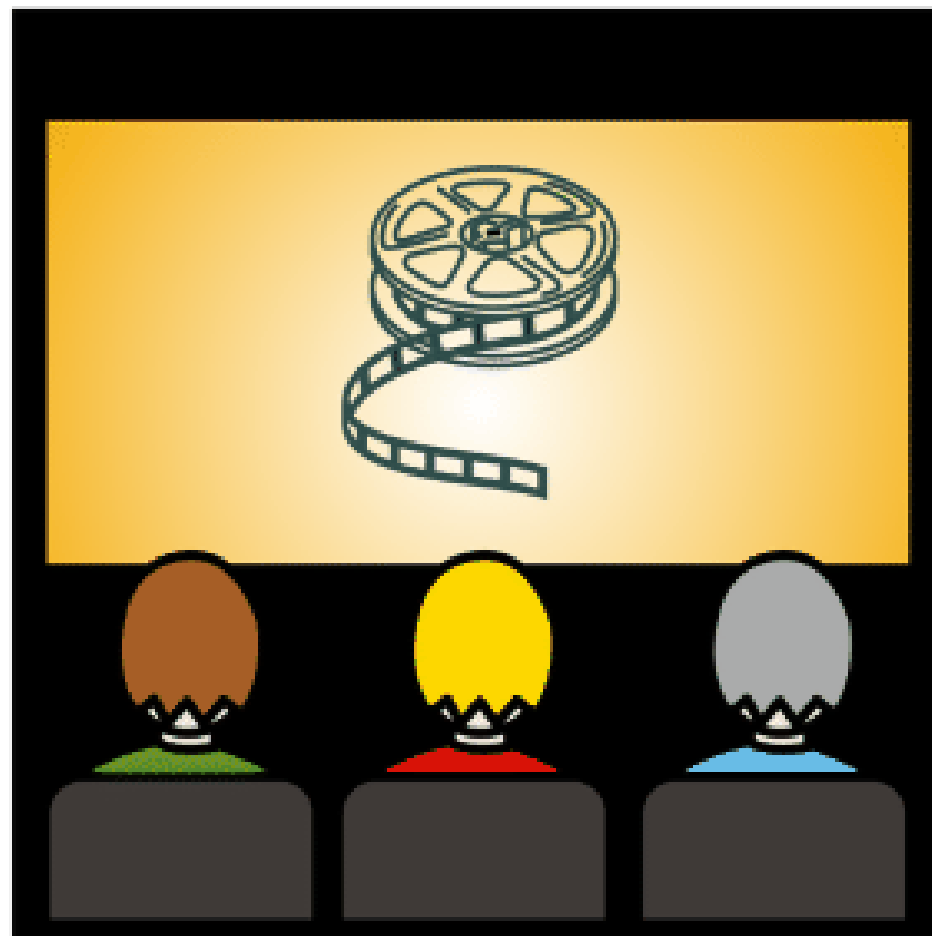


Representación de la
Tierra



Continentes

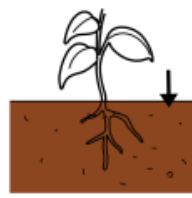
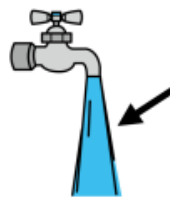
PINCHA EN LA
IMAGEN



LAS CAPAS DE LA TIERRA



La Tierra es el planeta en el que vivimos las personas.



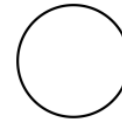
La Tierra está formada por agua y tierra, y rodeada por una capa de aire.



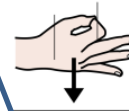
CAPAS DE LA TIERRA



ATMÓSFERA



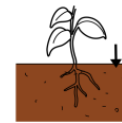
Es una capa de gases.



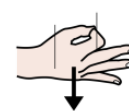
Es el aire que respiramos y las nubes.



GEOSFERA



Es la parte de tierra.



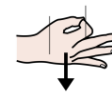
Son los continentes y las islas.



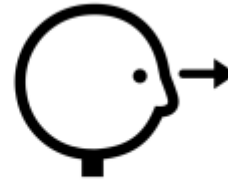
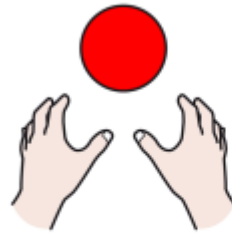
HIDROSFERA



La parte de agua es la más grande.



Son los mares, océanos, ríos y lagos.



¿Cómo

podemos

ver

la Tierra?



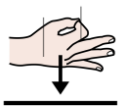
GLOBO TERRÁQUEO



MAPA



PLANO



Es



una esfera



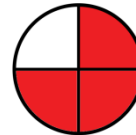
muy



real.



Se ve



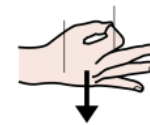
una parte grande.



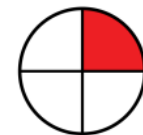
Un país



o un continente.



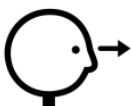
Es



una parte



pequeña.



Se ve



entera



la Tierra.



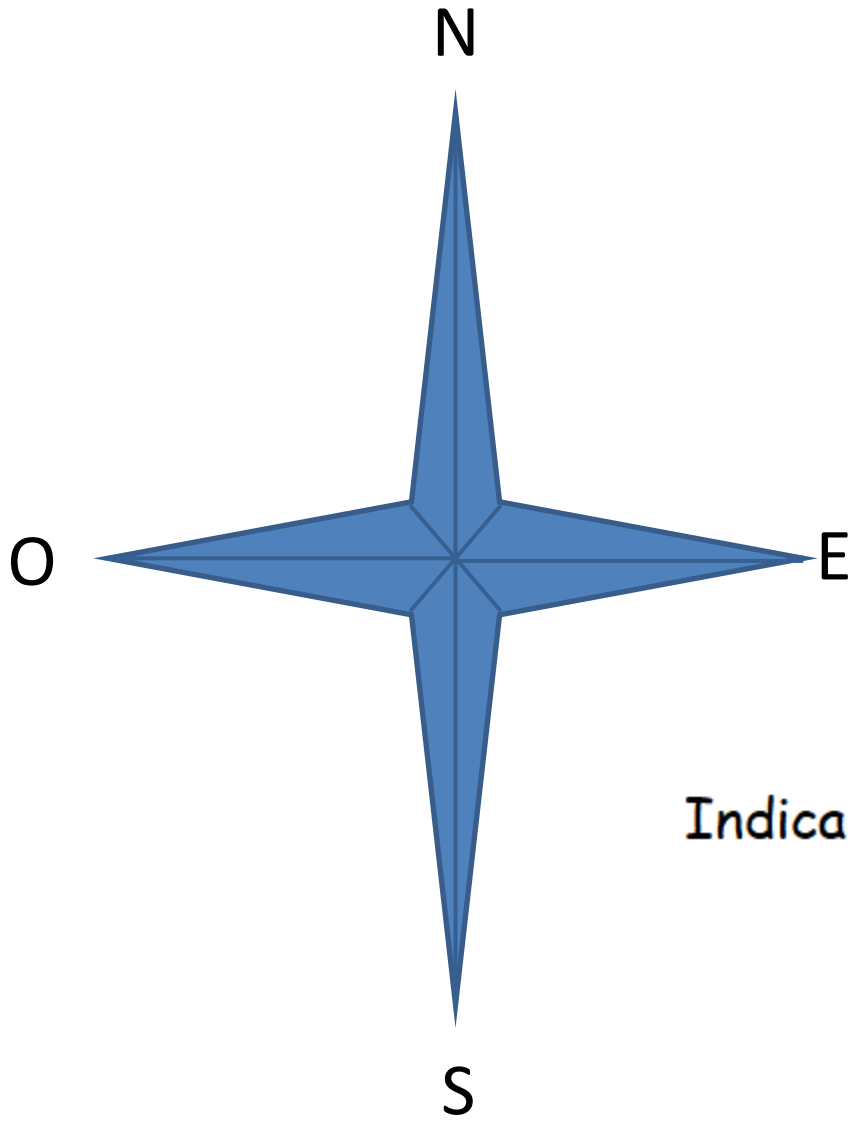
Calle,



ciudad



o pueblo



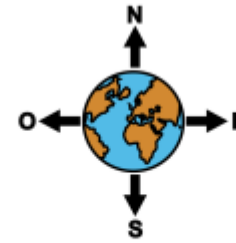
Esto se llama



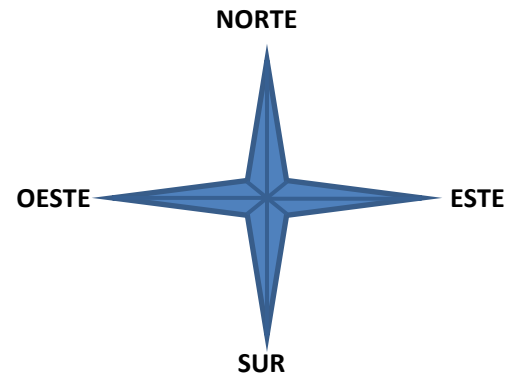
rosa



de los vientos.

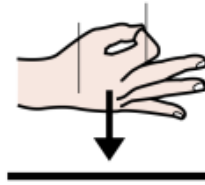


Indica la posición de los puntos cardinales.





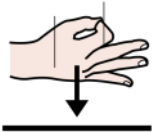
¿QUÉ



ES



UN PLANISFERIO?



ES



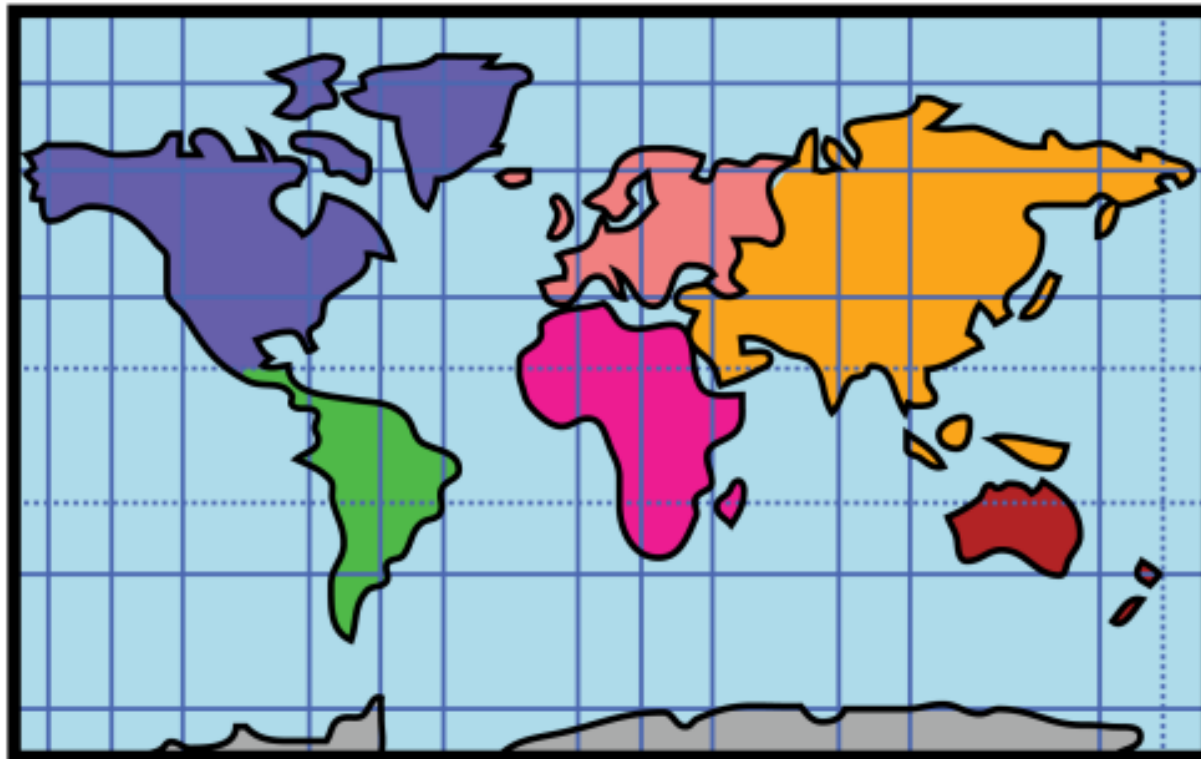
UN MAPA

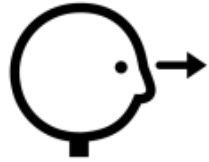


DEL MUNDO



También se le llama MAPA MUNDI





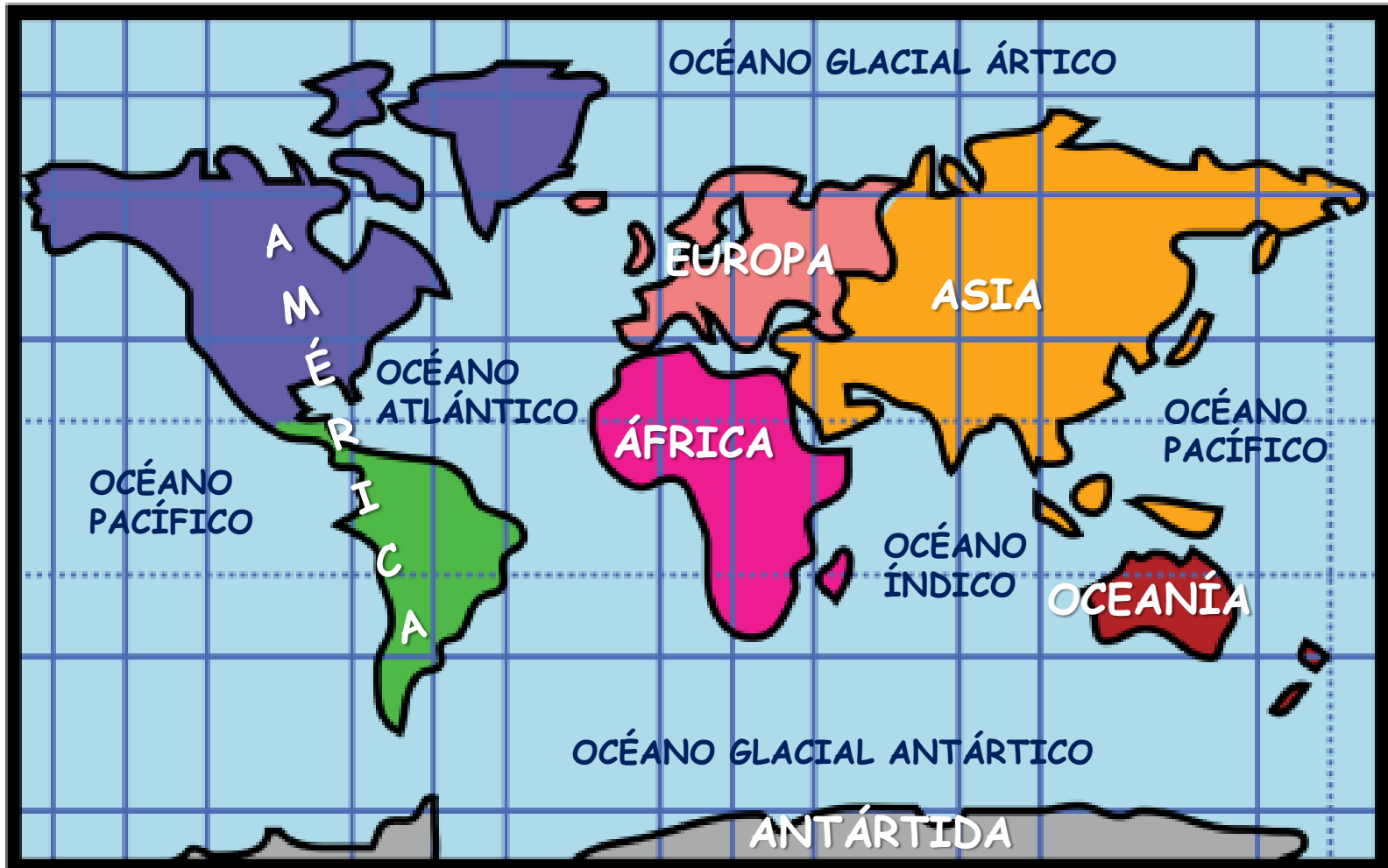
6

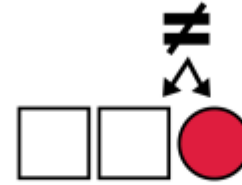


5



En el mapa mundi vemos los 6 continentes y 5 océanos.





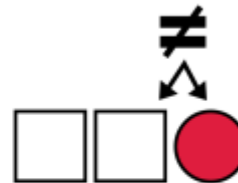
En el mundo

vivimos

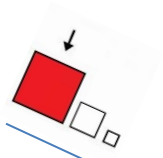
muchas personas

en diferentes

países.



Hablamos idiomas diferentes.



TIERRA



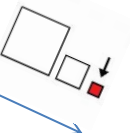
CONTINENTE



PAÍS



COMUNIDAD

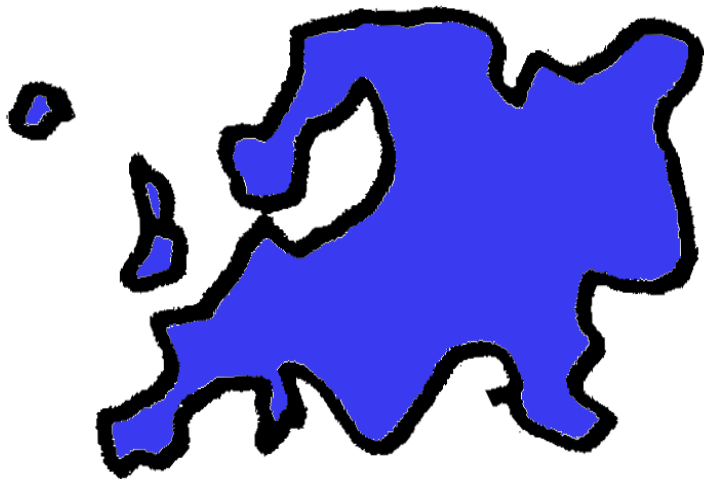


AMÉRICA

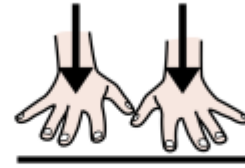


América es el continente más largo.

EUROPA



En Europa



está



España.



Yo



vivo



en España.

ASIA



En Asia es donde



viven



más personas.

ÁFRICA



En África es donde hace más calor.



¡Aquí

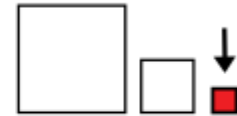


viven

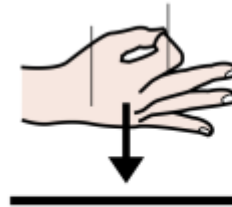
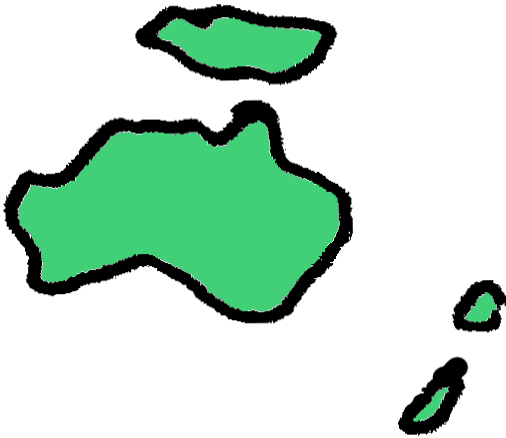


las jirafas!

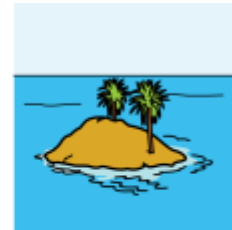
OCEANÍA



Oceanía es el continente más pequeño.

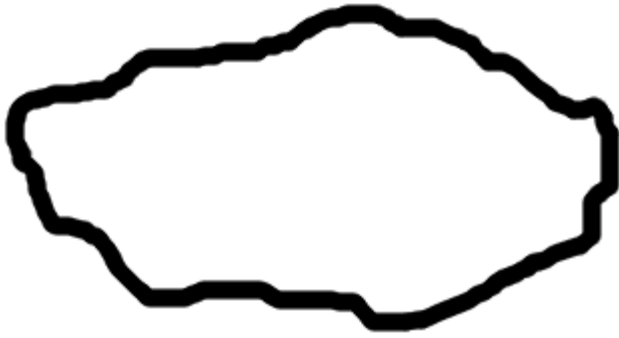


Son



islas.

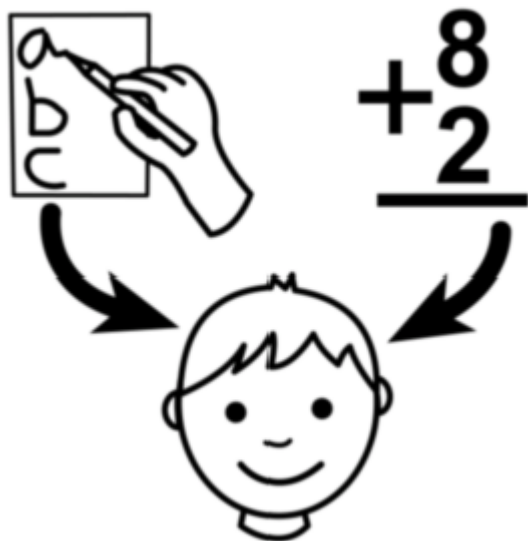
ANTÁRTIDA



La Antártida es el continente más frío.



No hay personas.



APRENDER

ES



GENIAL

FIN



GRACIAS