



LA TERRA



GLI STRATI DELLA  
TERRA

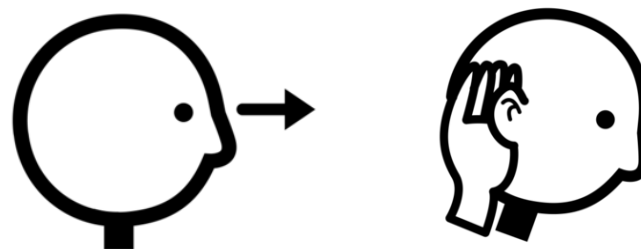
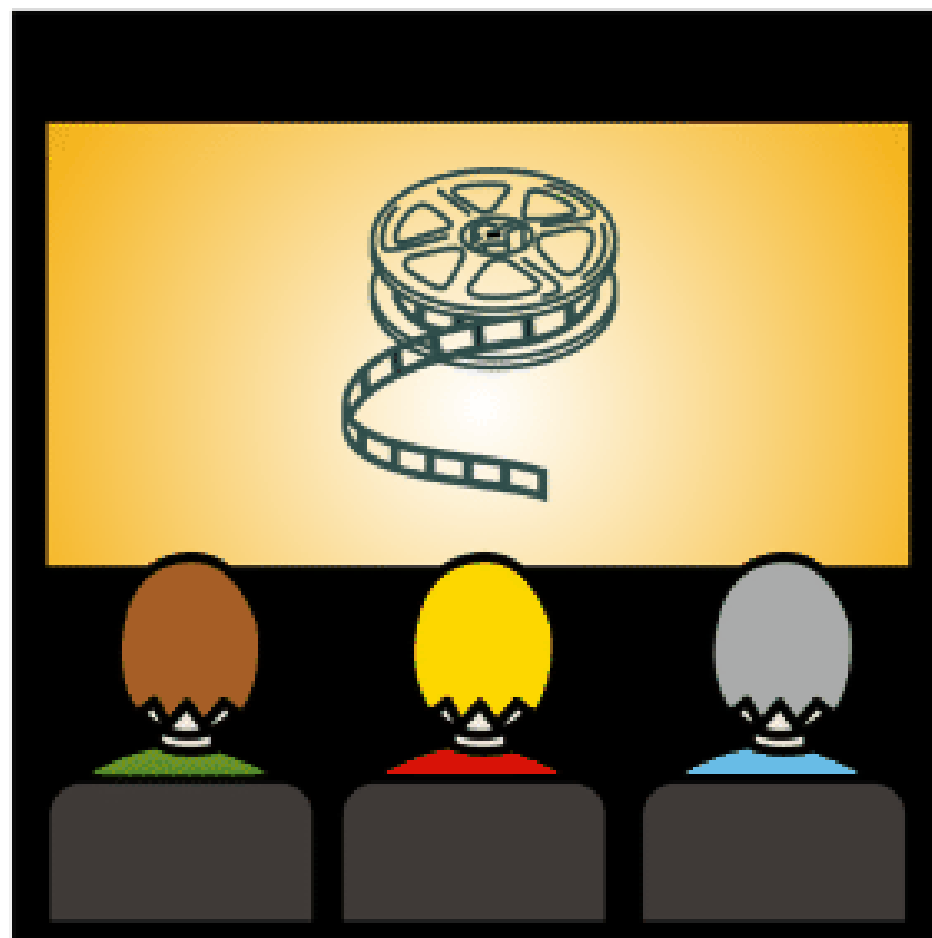


RAPPRESENTAZIONE  
DELLA TERRA



CONTINENTI

CLICCA SULL'  
IMMAGINE



# GLI STRATI DELLA TERRA



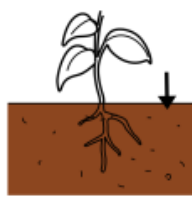
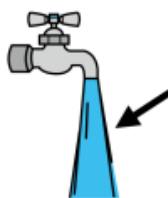
LA TERRA È IL PIANETA



SU CUI VIVONO



LE PERSONE



LA TERRA È COMPOSTA DA ACQUA E TERRA ED È CIRCONDATA DA UNO STRATO D'ARIA



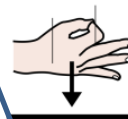
## STRATI DELLA TERRA



ATMOSFERA



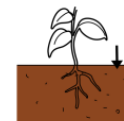
È UNO STRATO DI GAS



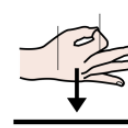
È L'ARIA CHE RESPIRIAMO E LE NUVOLE



GEOSFERA



È LA PARTE DI TERRA



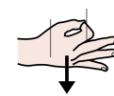
SONO I CONTINENTI E LE ISOLE



IDROSFERA



LA PARTE DI ACQUA È LA PIÙ GRANDE



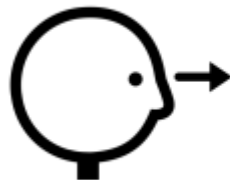
SONO I MARI, OCEANI, FIUMI E LAGHI



COME



POSSIAMO



VEDERE



LA TERRA?



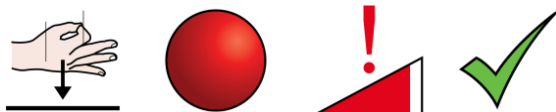
MAPPAMONDO



CARTINA  
GEOGRAFICA



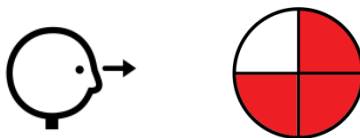
MAPPA



È UNA SFERA MOLTO REALE



SI VEDE TUTTA LA TERRA



SI VEDE UNA PARTE GRANDE



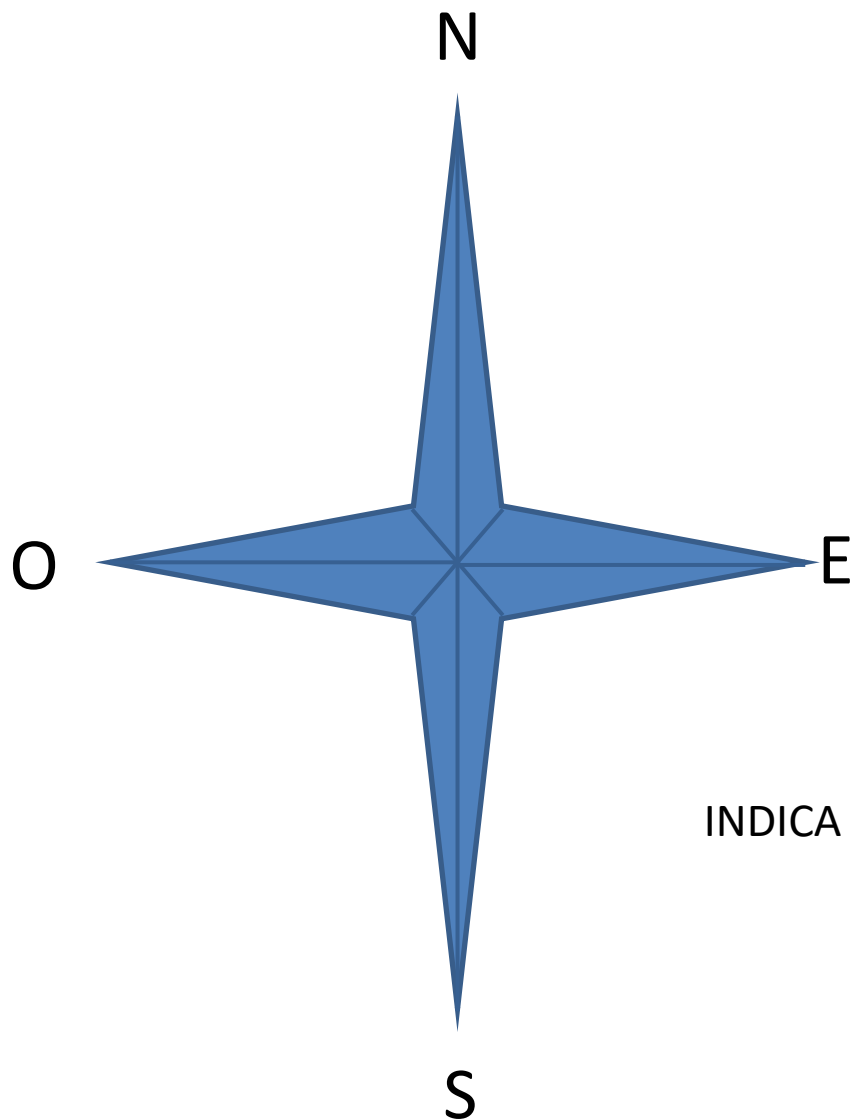
UN PAESE O UN CONTINENTE



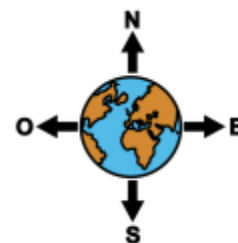
È UNA PICCOLA PARTE



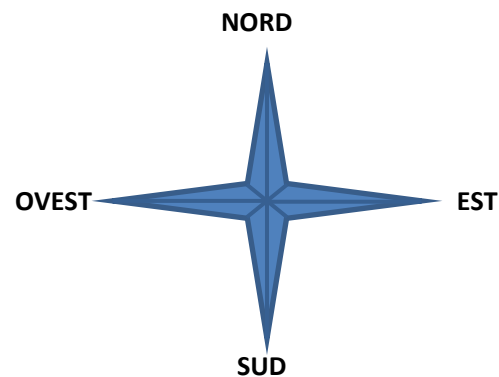
STRADA, CITTÀ O VILLAGGIO

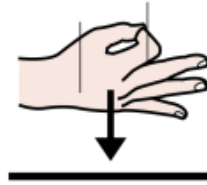


QUESTA SI CHIAMA ROSA DEI VENTI



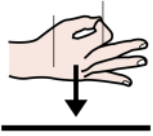
INDICA LA POSIZIONE DEI PUNTI CARDINALI





**COS'È**

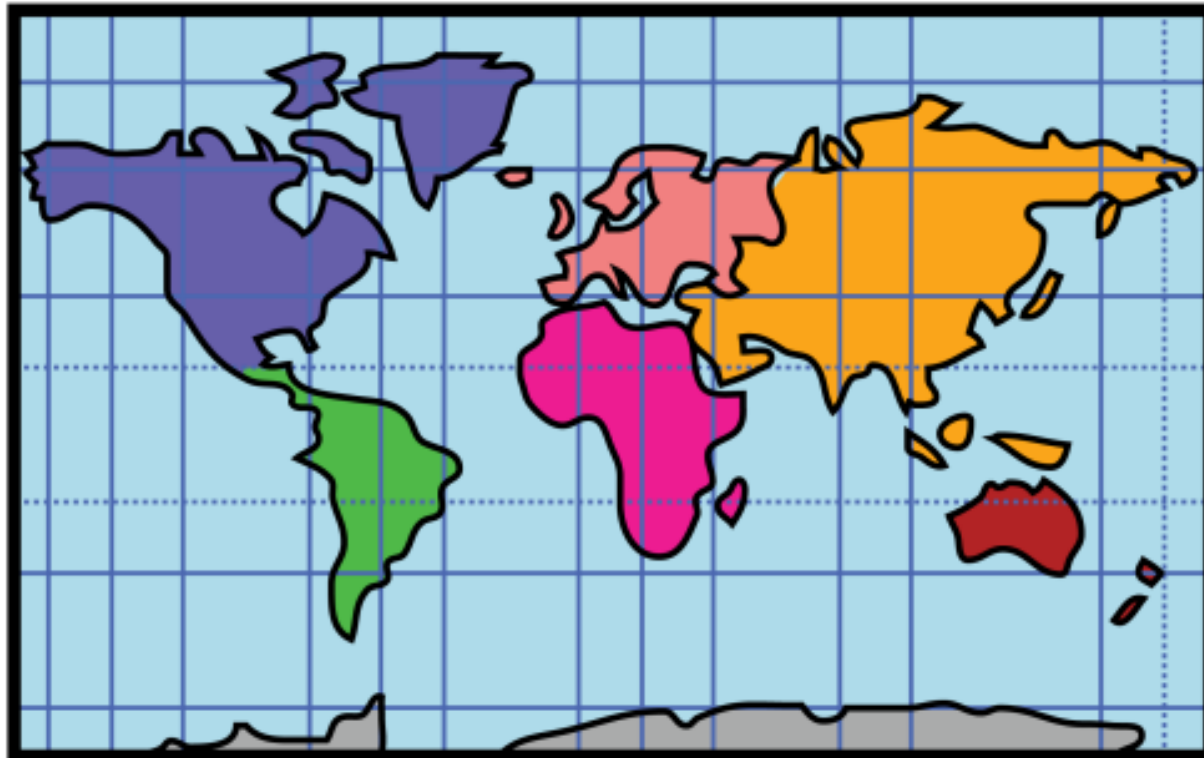
**UN PLANISFERO?**

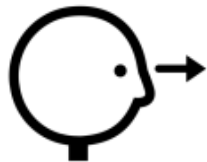


**È UNA CARTA GEOGRAFICA DEL MONDO**



**È ANCHE CHIAMATA MAPPA DEL MONDO**





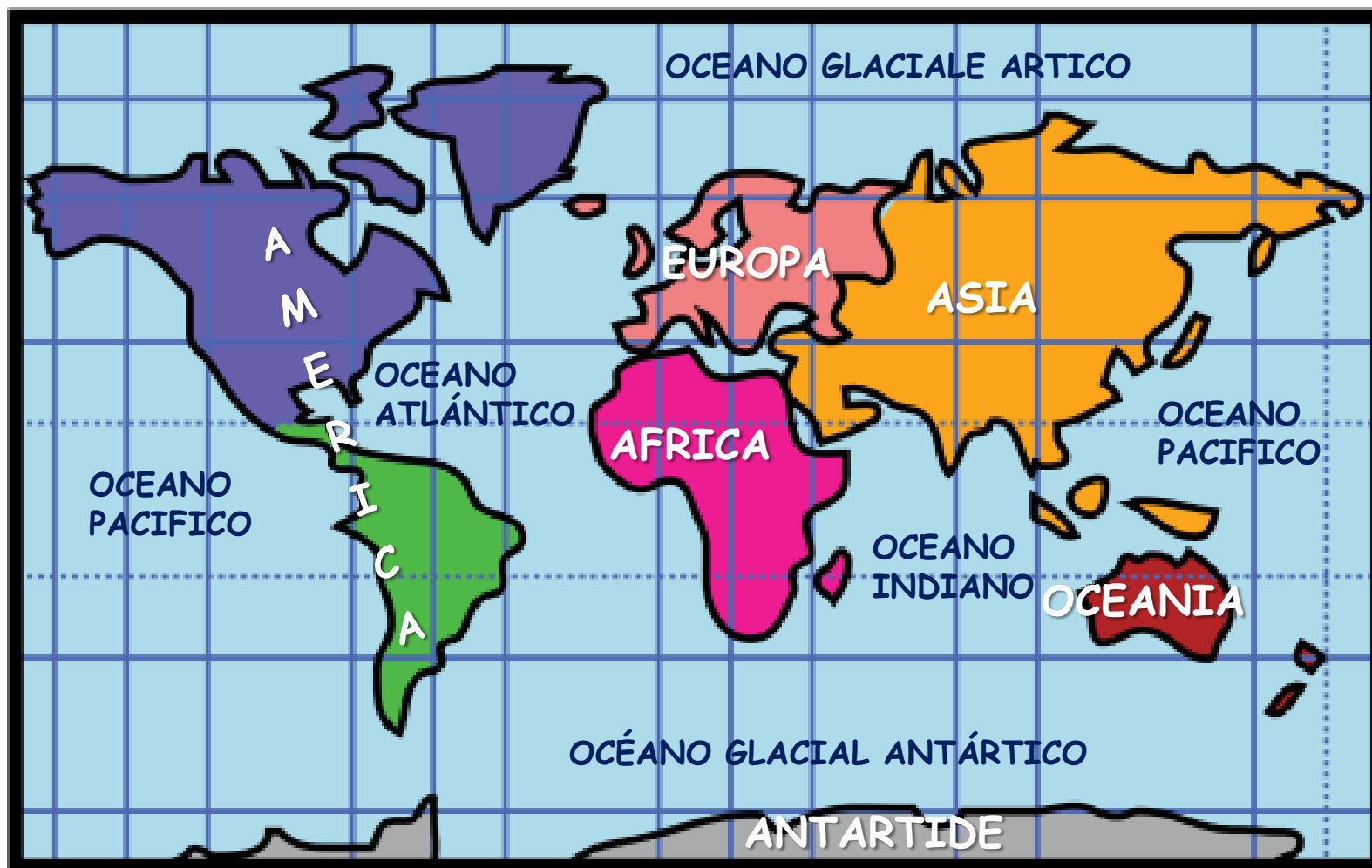
6



5



NELLA MAPPA DEL MONDO VEDIAMO I 6 CONTINENTI E 5 OCEANI







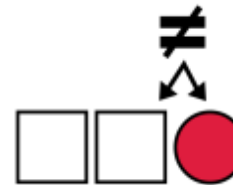
NEL MONDO



VIVONO



MOLTE PERSONE



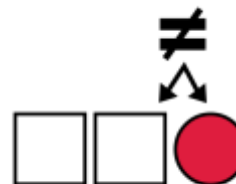
IN DIVERSI



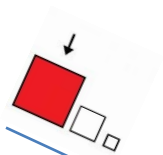
PAESI



PARLANO LINGUE



DIVERSE



TERRA



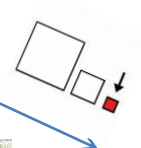
CONTINENTE



PAESE



COMUNITÀ



# AMERICA

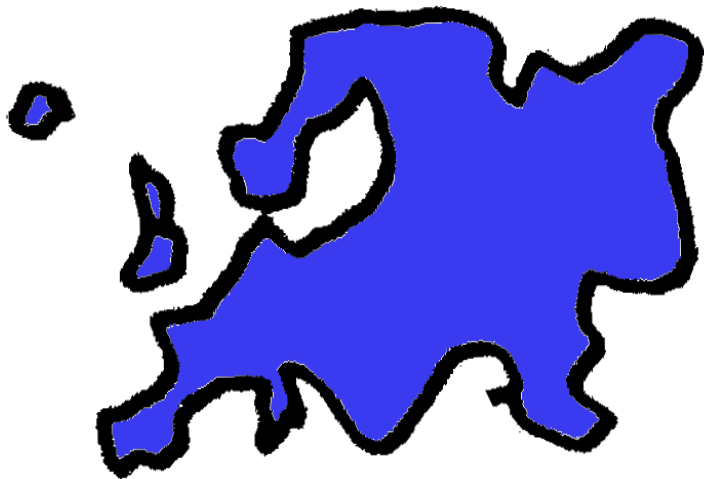


L'AMERICA È IL CONTINENTE

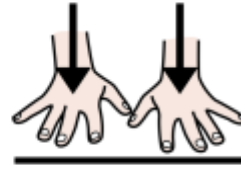


PIÙ LUNGO

# EUROPA



IN EUROPA



C'È



L'ITALIA



IO

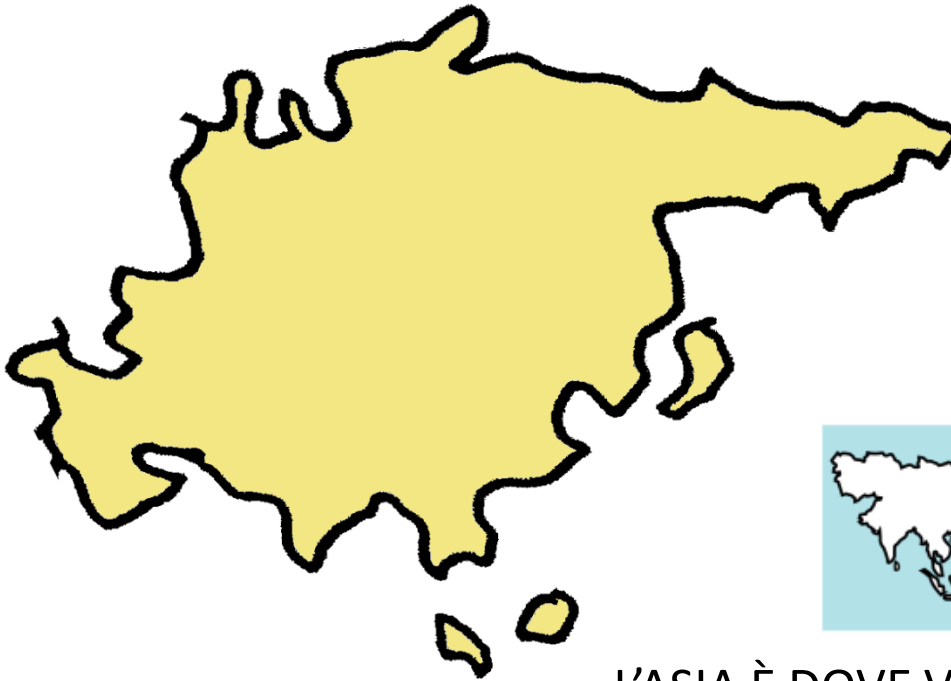


VIVO IN



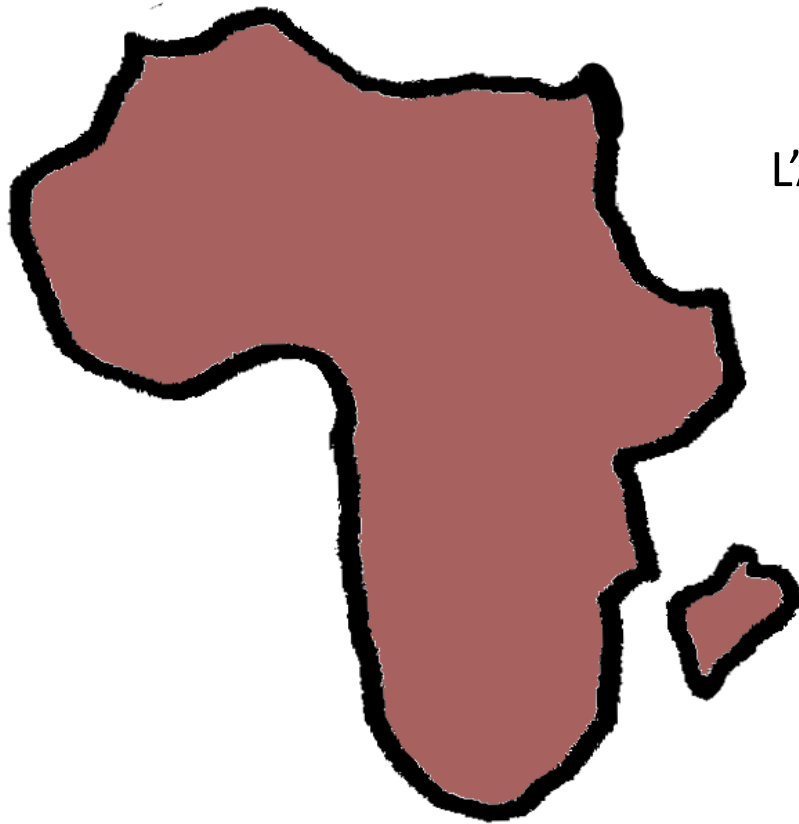
ITALIA

# ASIA



L'ASIA È DOVE VIVE LA MAGGIOR PARTE DI PERSONE

# AFRICA



L'AFRICA

È DOVE FA



PIÙ CALDO



QUI



VIVONO

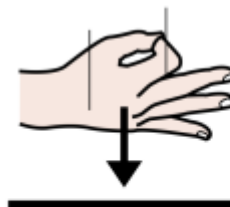
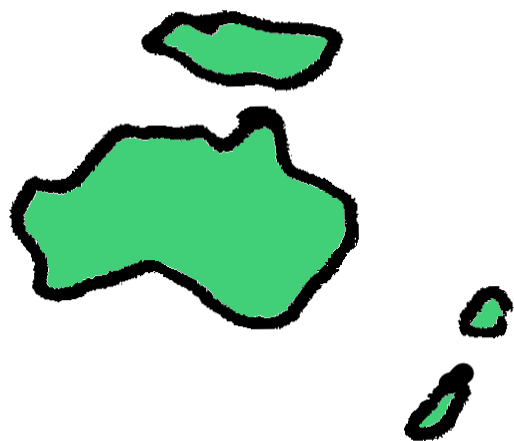


LE GIRAFFE

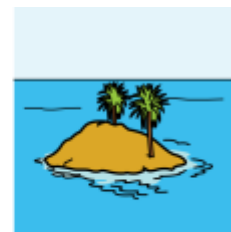
# OCEANIA



L'OCEANIA È IL CONTINENTE PIÙ PICCOLO

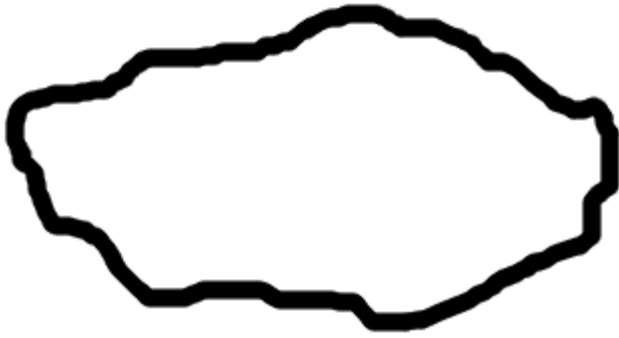


Son



islas.

# ANTARTIDE

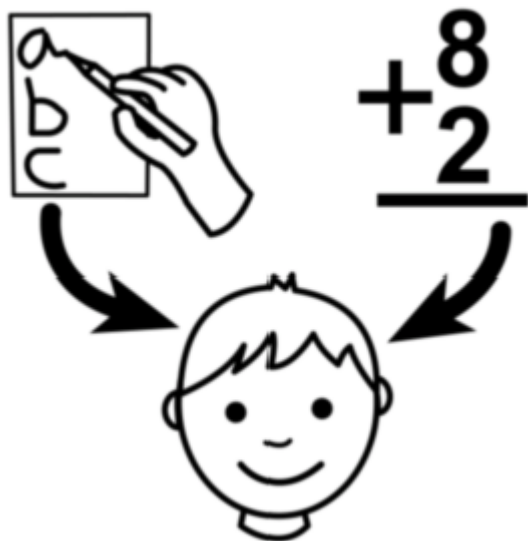


L'ANTARTIDE È IL CONTINENTE PIÙ FREDDO



NON CI SONO PERSONE





IMPARARE È



FANTASTICO

# FINE



GRACIAS