

¿CILAT VENDE?

Fjalori

Arsyetim Logjik

Të kuptuarit e informacionit

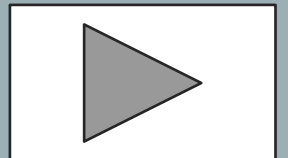
Autora: Psicóloga educativa Karen Marcela Herrera Chang

Traducción: Melda Karpuzi

Autor pictogramas: Sergio Palao

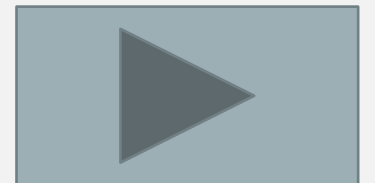
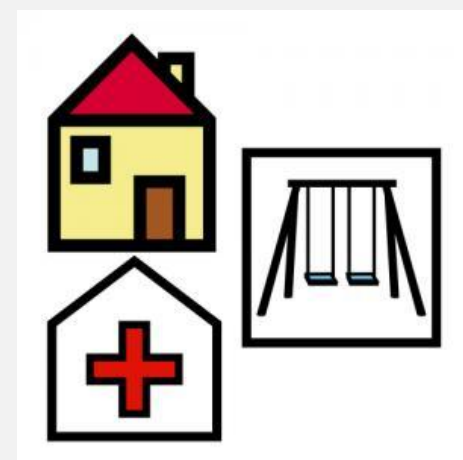
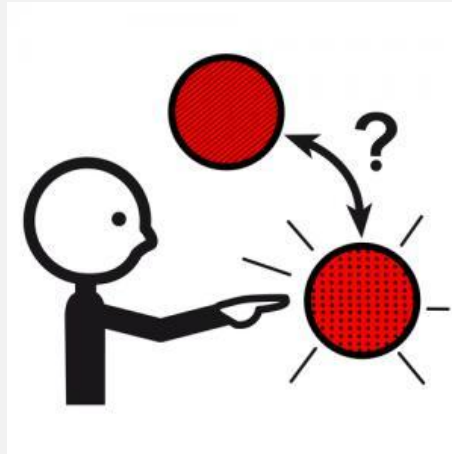
Procedencia: ARASAAC (<http://arasaac.org>). Licencia: CC (BY-NC-SA)

Propiedad: Gobierno de Aragón



UDHËZIMET

Sipas informacionit që shfaqet në re, duhet të zgjidhni se cili vend është dhe të klikoni në imazh.



Ku shkojmë kur
është vapë?

Ne mund të
lahemi në të.

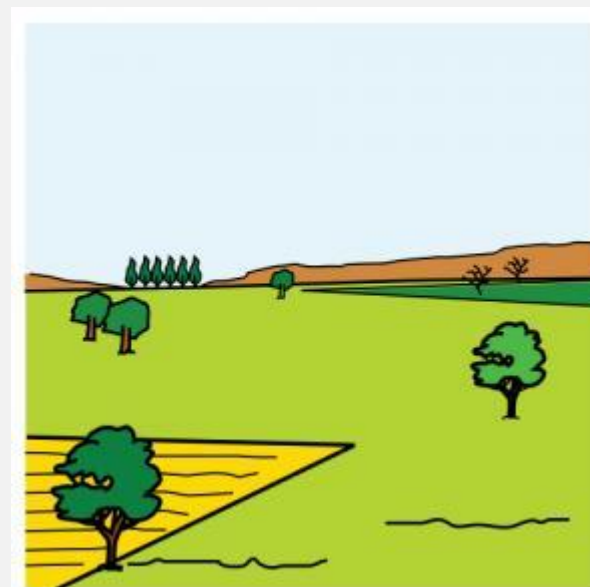
Ne bëjmë
kështjella me
rërë.



QYTET



PLAZH



FUSHË



PLAZH



Në vijim

Vendi ku
jetojnë njerëzit.

Mund të gjejmë
zyra.

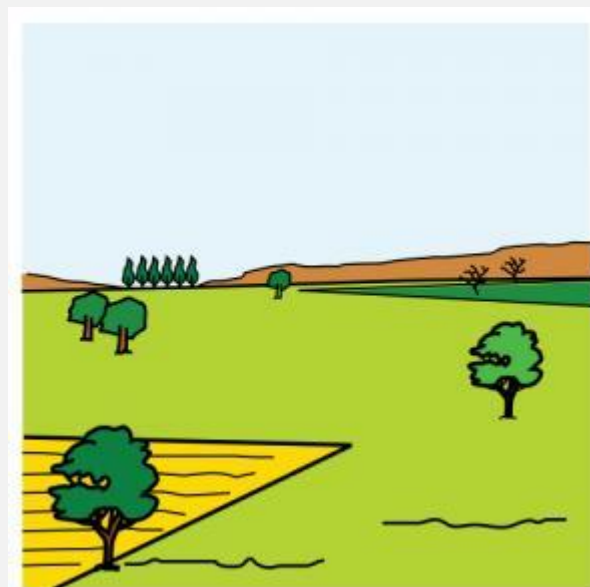
Natën ka dritë
artificiale



QYTET



PLAZH



FUSHË



QYTET



Në vijim

Vend I madh

Ne mund të
kultivojmë dhe
mbjellim.

Gjejmë pemë
dhe lule.



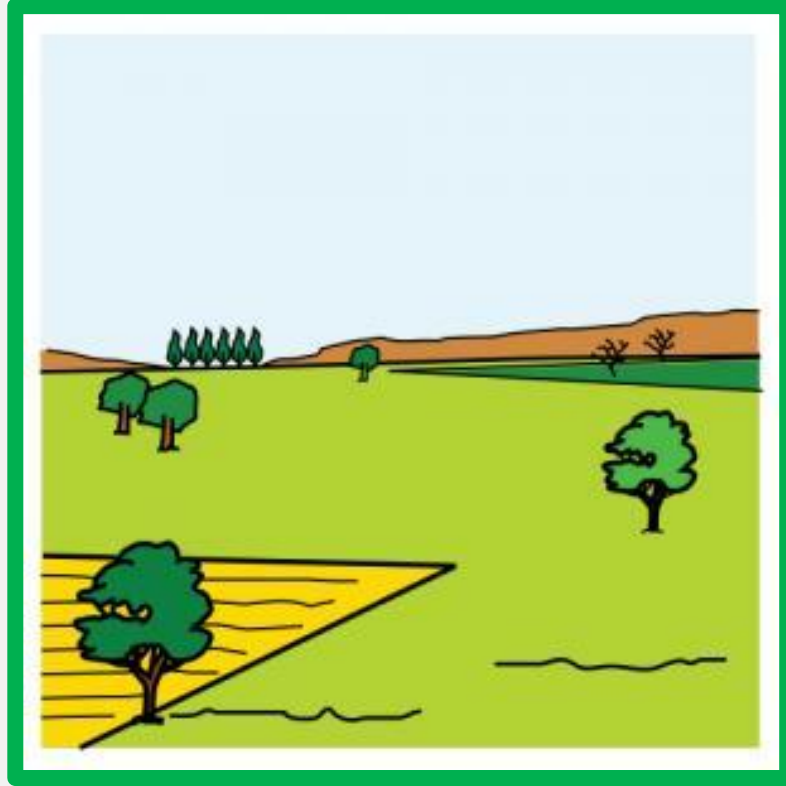
QYTET



PLAZH



FUSHË



FUSHË



Në vijim

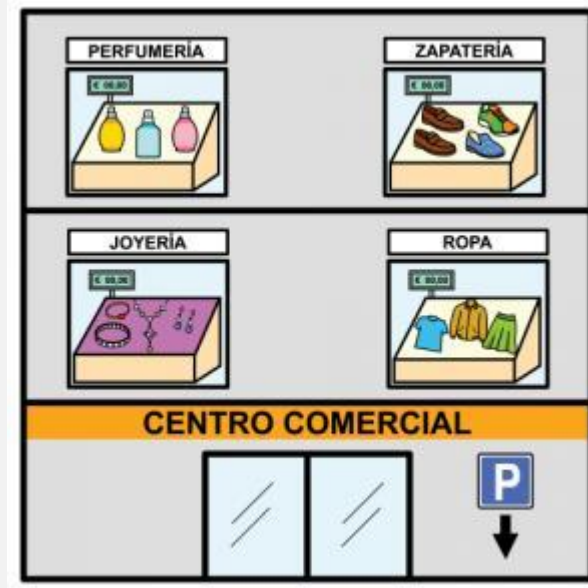
Vendi ku fëmijët
shkojnë për të
luajtur.

Në disa mund të
shëtisni qentë.

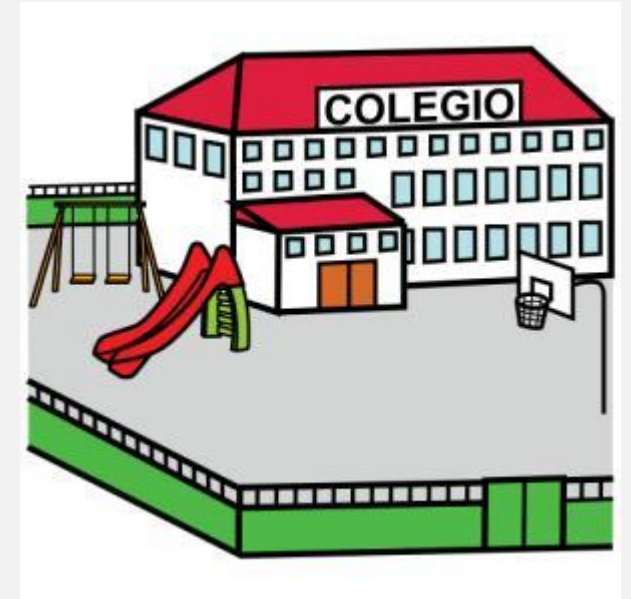
Gjejmë pemë dhe
lule.



PARK



QENDËR TREGTARE



SHKOLLË



PARK



Në vijim

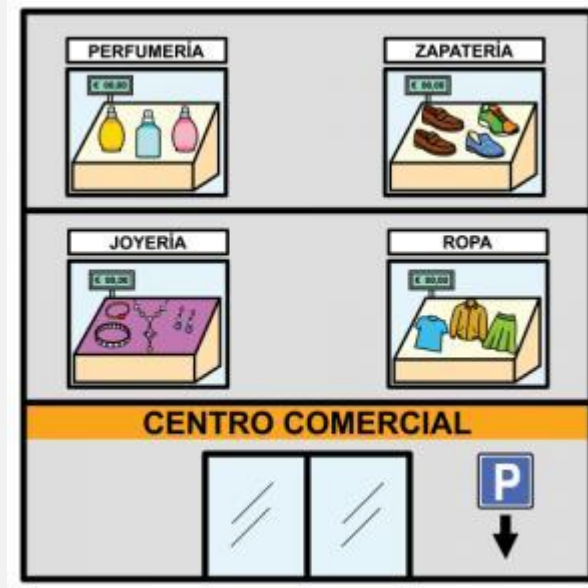
Vendi ku fëmijët
shkojnë për të
mësuar.

Ka kënde lojrash.

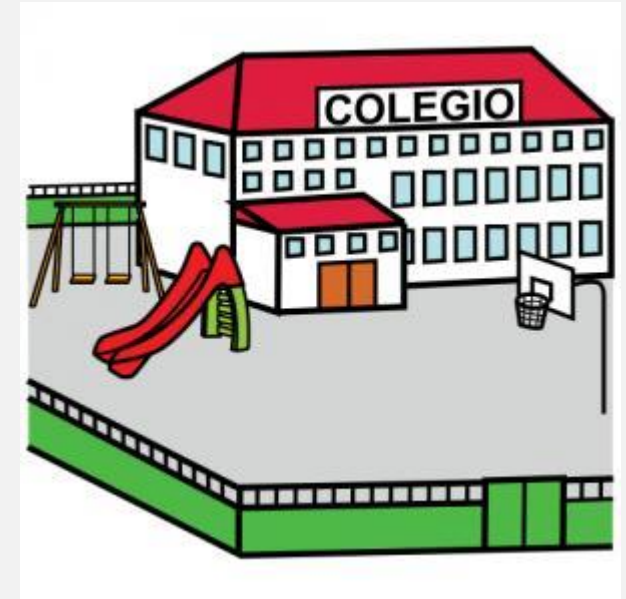
Gjejmë mësues
dhe nxënës.



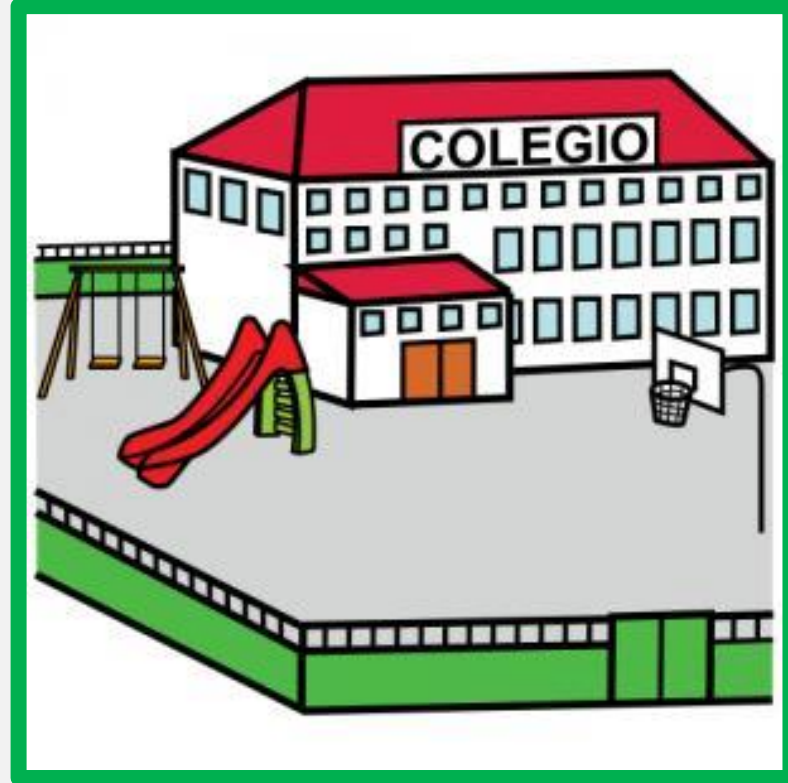
PARK



QENDËR TREGTARE



SHKOLLË



SHKOLLË



Në vijim

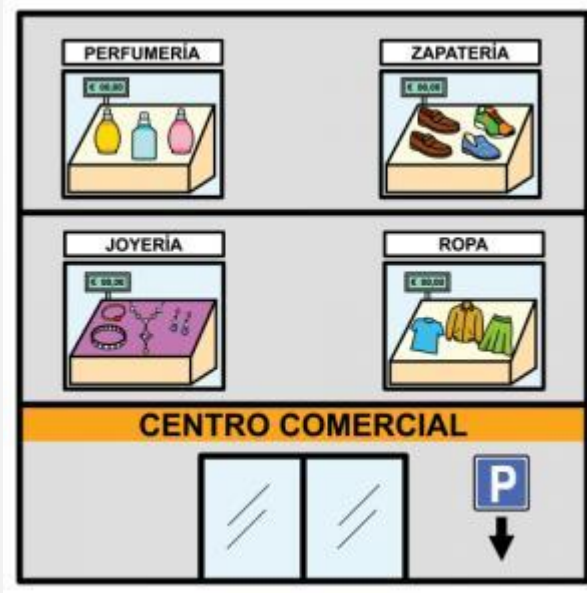
Vendi ku shkojmë
për të blerë

Mund të shkojnë
të rriturit dhe
fëmijët.

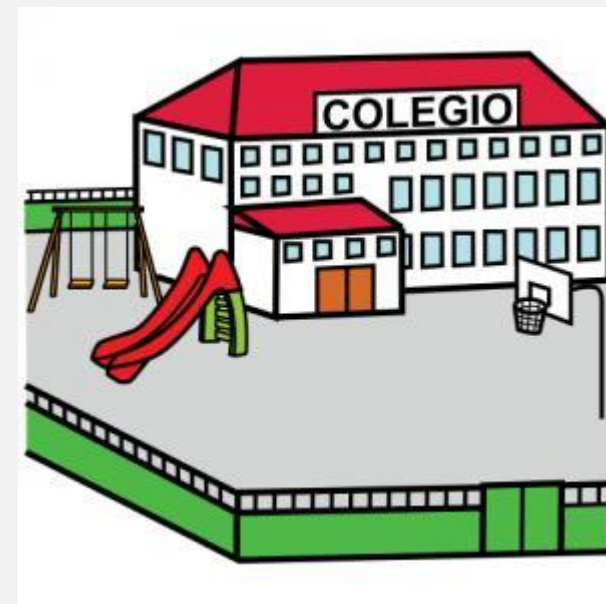
Vendi ku ka shumë
dyqane.



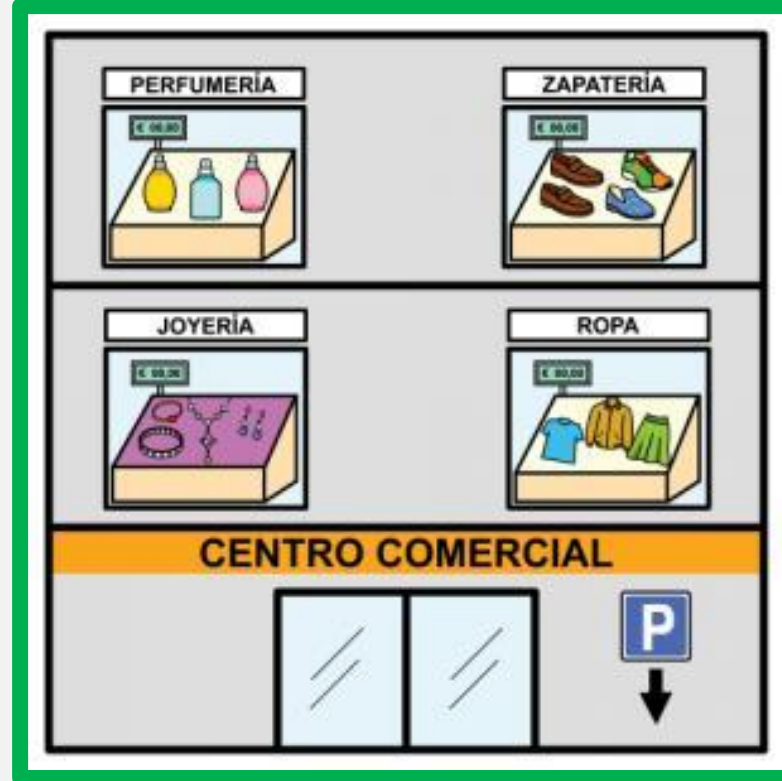
PARK



QENDËR TREGTARE



SHKOLLË



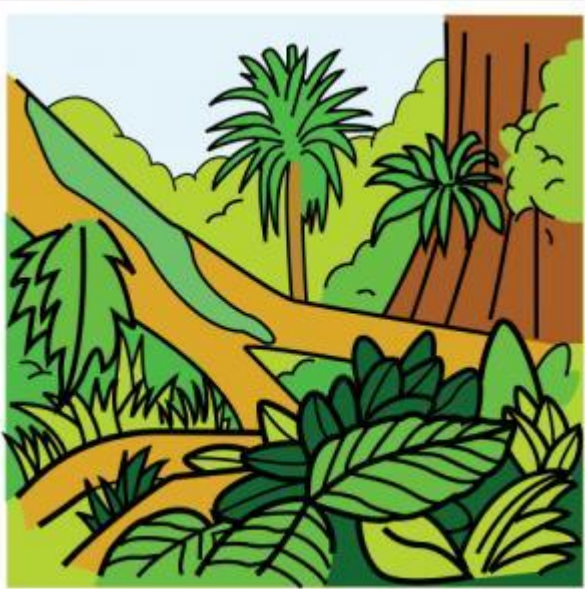
QENDRA TREGTARE

Në vijim

Vendi ku jetojnë
shumë kafshë.

Kafshët nuk janë të
egra.

Vendi ku punon
fermeri.



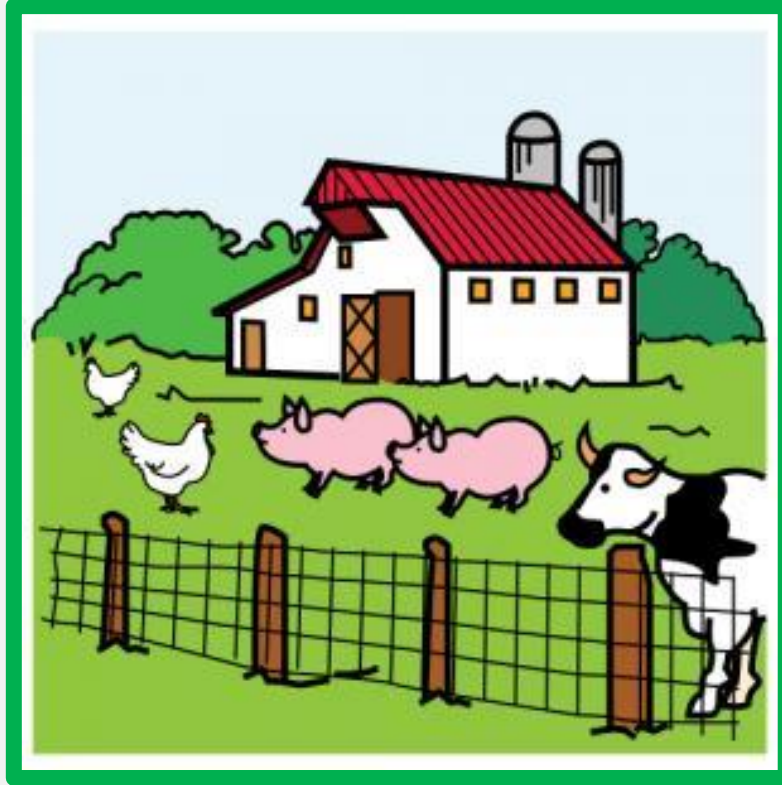
XHUNGËL



FERMË



PYLL



FERMË

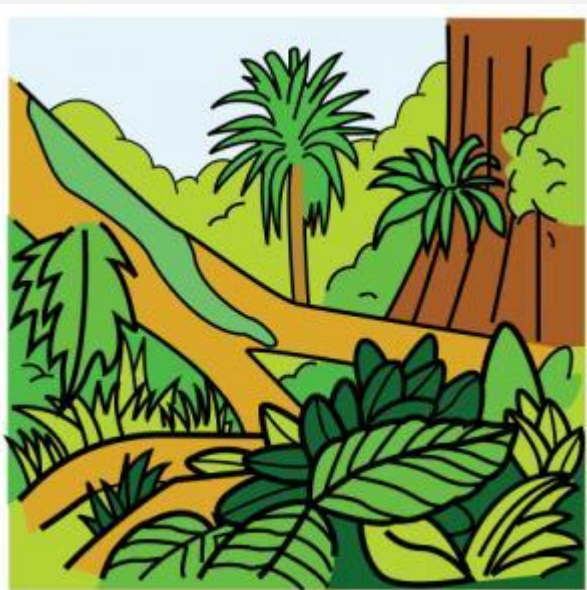


Në vijim

Vendi ku jetojnë
shumë kafshë.

Kafshët nuk janë
nga ferma.

Gjejmë shumë
bimësi.



XHUNGËL



FERMË



PYLL



XHUNGËL

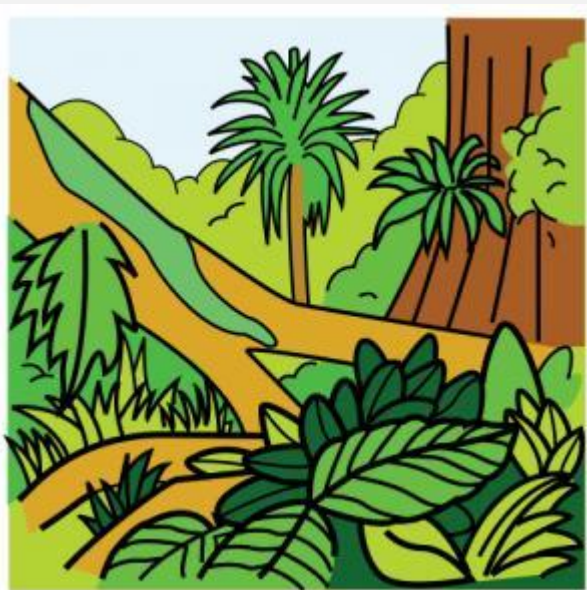


Në vijim

Është një zonë
pyjore.

Gjetëm shumë
pemë dhe shkurre.

Në atë vend priten
pemët



XHUNGËL



FERMË



PYLL



PYLL

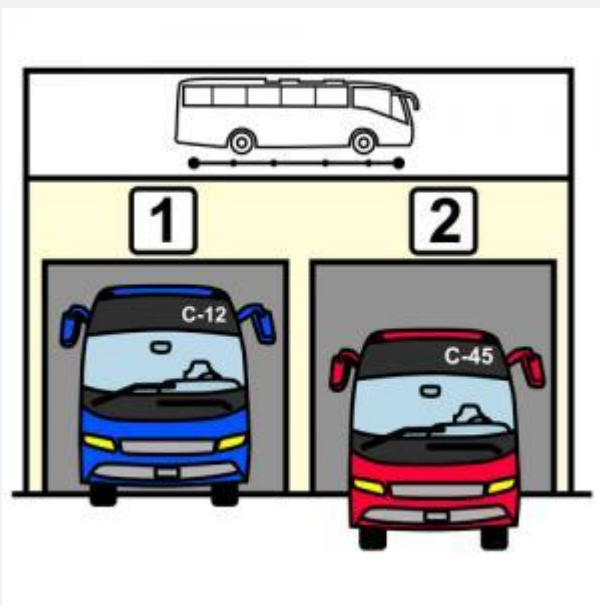


Në vijim

Vendi ku punojnë
shoferët.

Gjejmë rrugë për
transport.

Vendi ku hyjnë dhe
dalin këto
transportues.



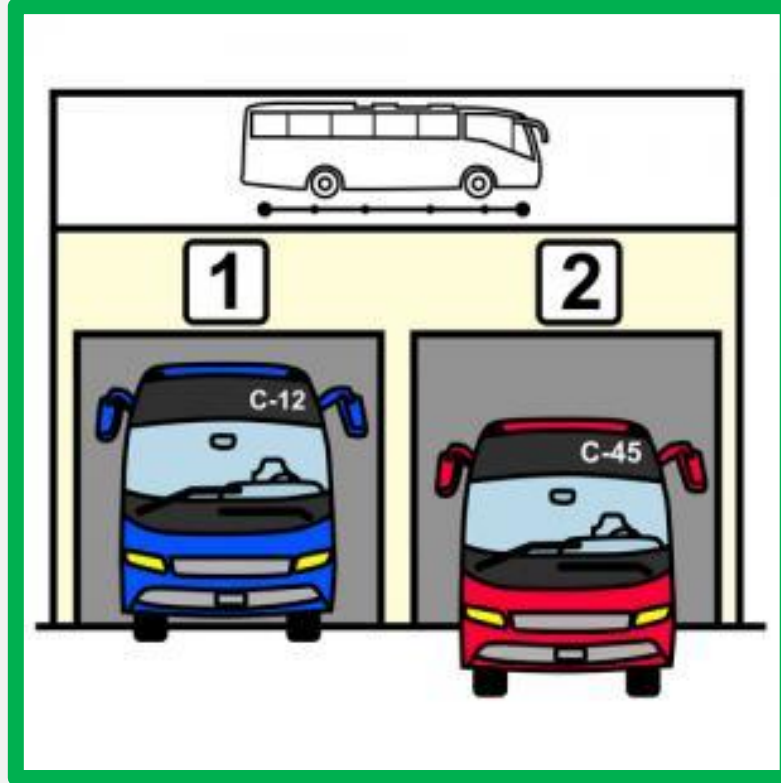
STACION AUTOBUSI



**STACIONI I
ZJARRFIKËSIT**



STACION POLICOR



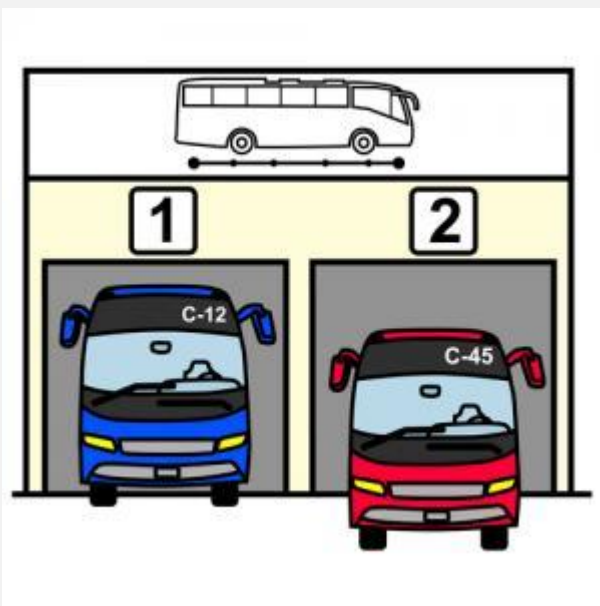
STACION AUTOBUSI

Në vijim

Vendi ku punon
komisari.

Mund të bejmë ankesa
për vjedhje

Quhet edhe
komisariat.



STACION AUTOBUSI



**STACION I
ZJARRFIKËSIT**



STACION POLICOR



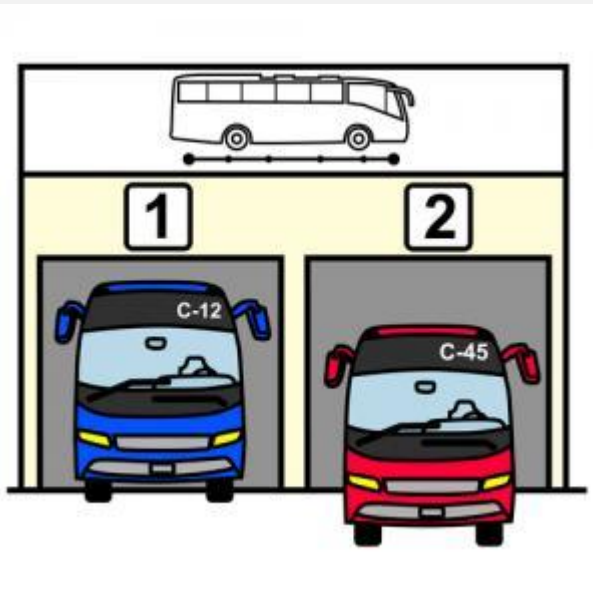
STACION POLICOR

Në vijim

Vendi ku mbajnë
kamionët që luftojnë
zjarrin.

Vendi ku punojnë
ata që e shuajnë
zjarrin.

Vendi ku pushohen
dhe priten flakët e
emergjencave.



STACION AUTOBUSI

**STACION I
ZJARRFIKËSVE**

STACION POLICOR



STACION I ZJARRFIKËSVE



Në vijim

!!!SHUMË MIRË!!!



Autora: Psicóloga educativa Karen Marcela Herrera Chang

Autor pictogramas: Sergio Palao

Procedencia: ARASAAC (<http://arasaac.org>). Licencia: CC (BY-NC-SA)

Propiedad: Gobierno de Aragón