



Baraja de cartas:

*Aprende los verbos en lengua de
signos y pictogramas !*



BY



DIANA BERICOCHEA

FOTOGRAFÍAS DE CNSE
PICTOGRAMAS DE ARASAAC



HAY QUE IMPRIMIR LAS PÁGINAS A DOBLE CARA PARA QUE LAS CARTAS TENGAN EL REVERSO!

Esta baraja está compuesta de 48 cartas:

- 24 cartas de verbos con el pictograma en grande y el nombre escrito en mayúsculas en la parte inferior.
- 24 cartas son las parejas de las anteriores, con el signos o signos correspondientes a cada verbo.

Cómo jugamos? Hay múltiples opciones:

- Tipo memory: ponemos las cartas boca abajo y en cada turno la persona levanta 2 cartas, si son el pictograma y su signos correspondiente te las llevas y repites turno. Lo importante es recordar donde están las parejas según van saliendo.
- Tipo Burro 123 pasa: repartimos 3 cartas a cada jugador sin que nadie nos las vea. Y decimos "123 pasa" y pasamos una carta boca abajo a la persona que está a nuestra derecha. Cuando una parsona consigue tener una pareja de cartas (pictograma y signo) dice Burro y pone la mano en el centro. El que más parejas consiga gana.
- Preguntas guiadas: Ponemos todas las cartas boca arriba y preguntamos "Signo de andar? ", o cualquier pregunta que se nos ocurra.

Si tienes cualquier duda consulta con la autora del material Diana Bericochea a través de sus redes sociales @EducaciónEspacial!

- Instagram y Facebook: @educacionespacial
- Email: espacialeducacion@gmail.com
- Blog: educacion-espacial.blogspot.com

La autora del material es Diana Bericochea, del blog Educación Espacial (<https://educacionespacial.blogspot.com/>), que lo comparte bajo la licencia de Creative Commons (BY-NC-ND)



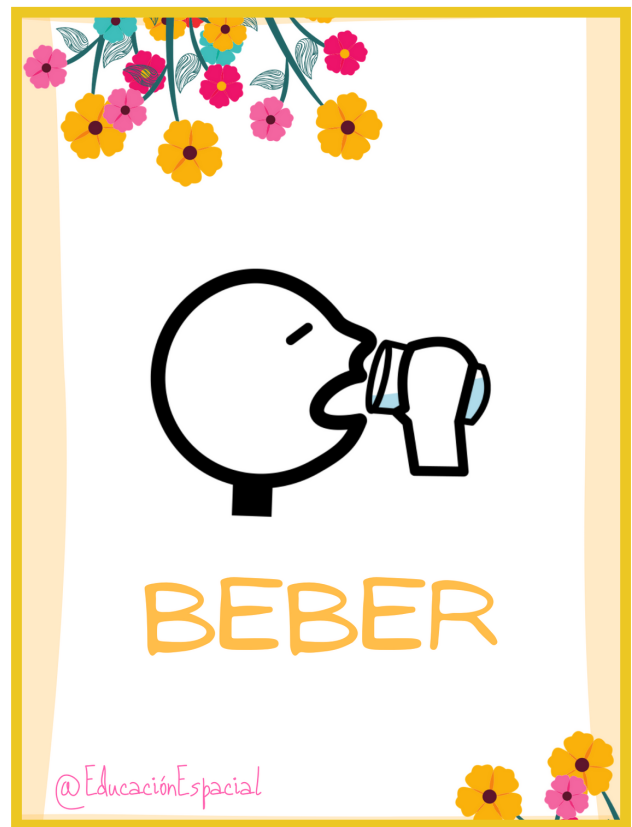
Autor pictogramas: Sergio Palao Procedencia: ARASAAC (<http://arasaac.org>) Licencia: CC (BYNC-SA) Propiedad: Gobierno de Aragón



Procedencia fotografías:
www.fundacioncnse.org/educa/bancolse/

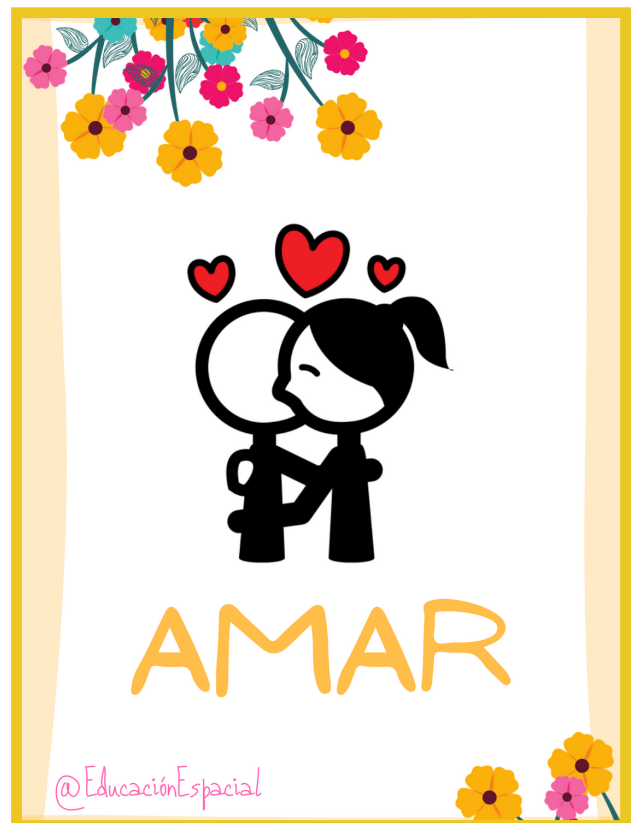
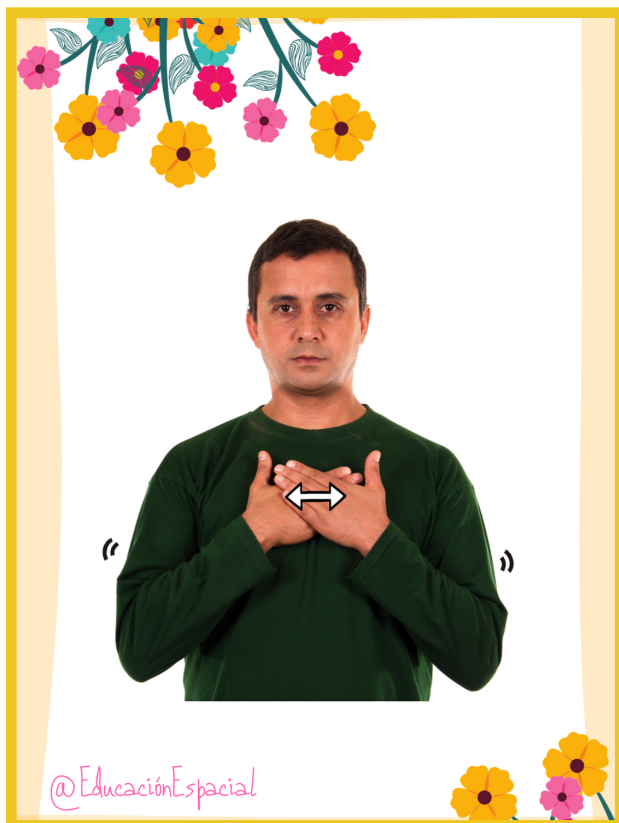
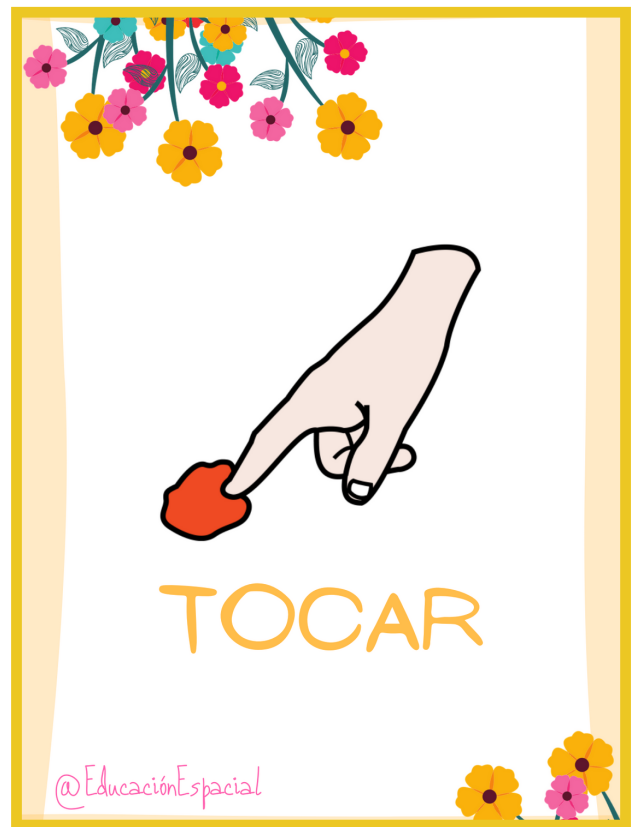
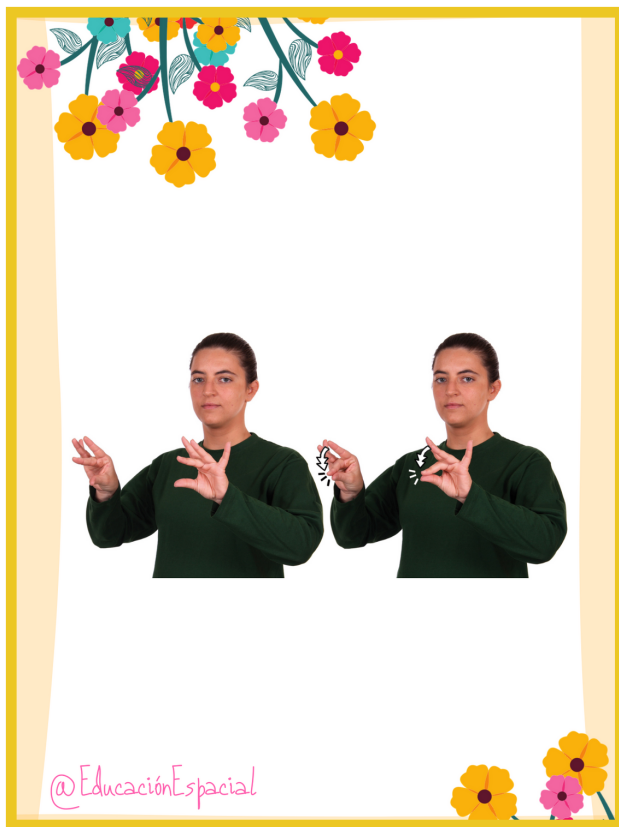


Pictogramas de ARASAAC/Fotografías de CNSE



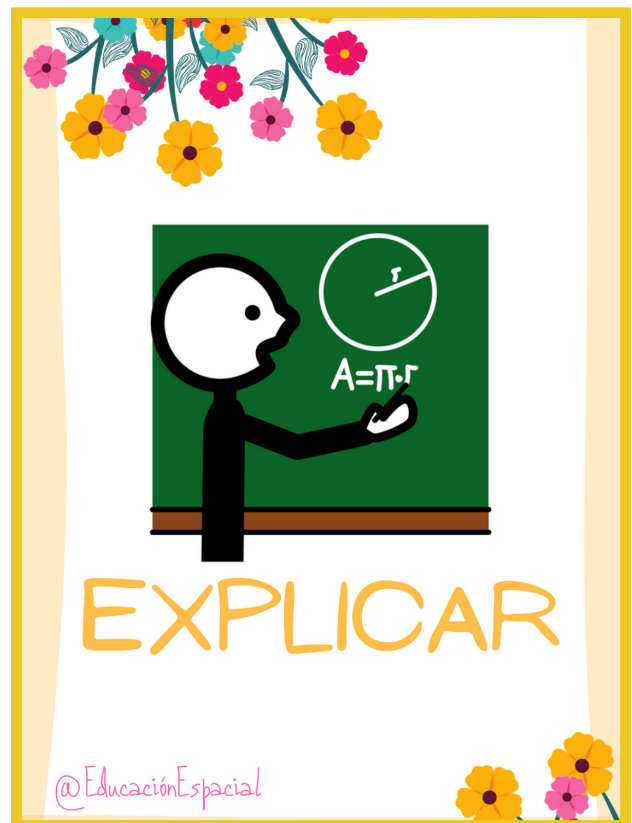
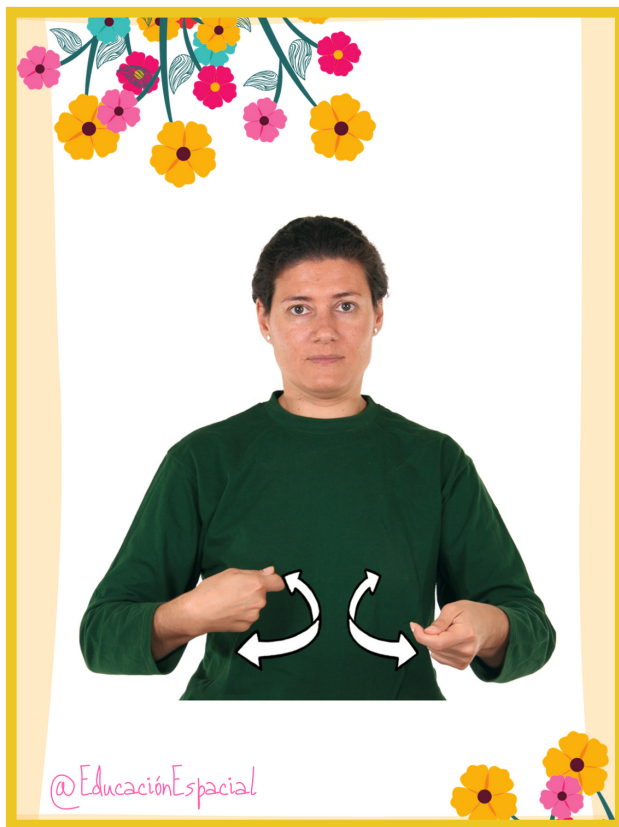


Pictogramas de ARASAAC/Fotografías de CNSE



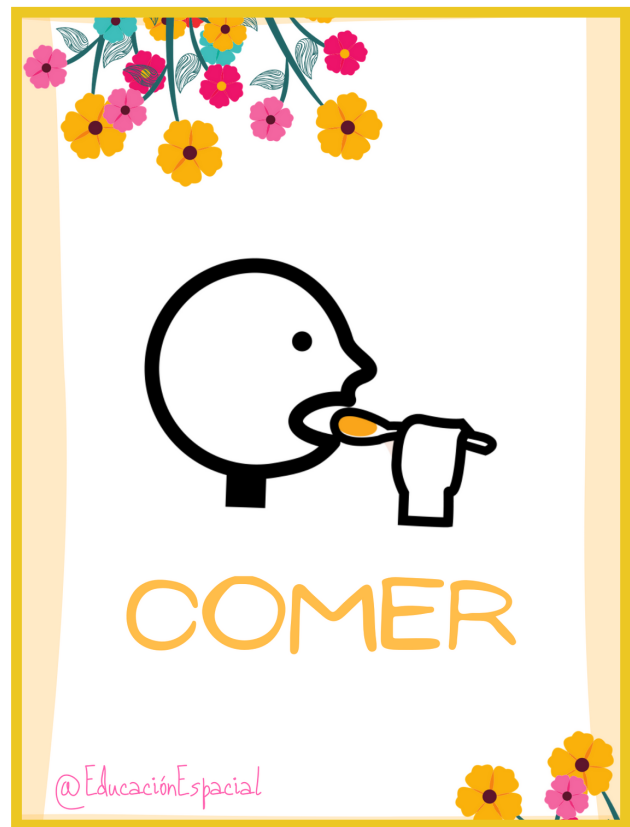


Pictogramas de ARASAAC/Fotografías de CNSE



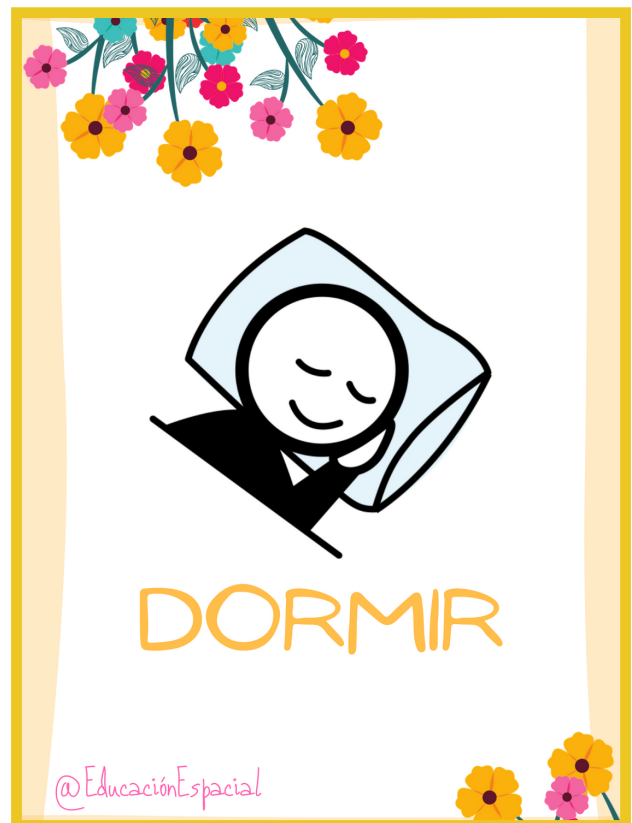
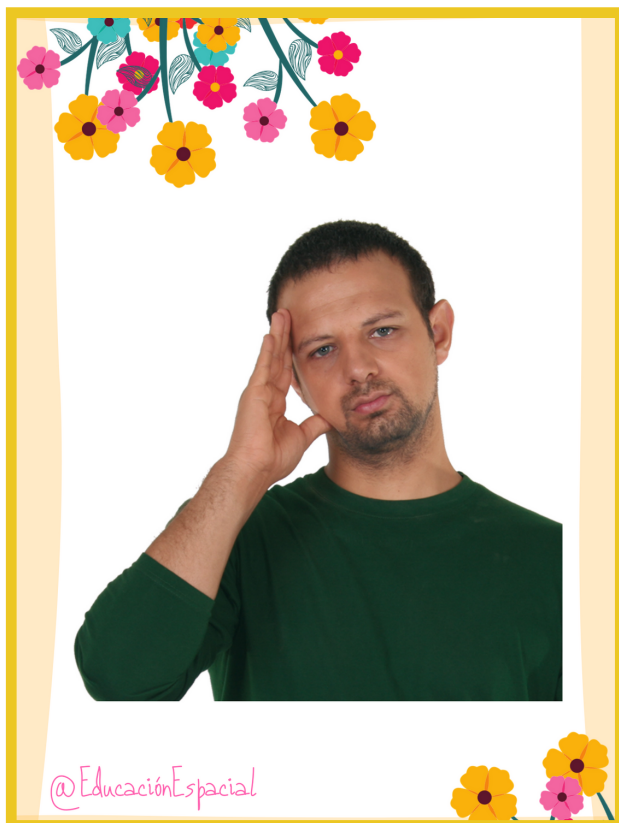


Pictogramas de ARASAAC/Fotografías de CNSE



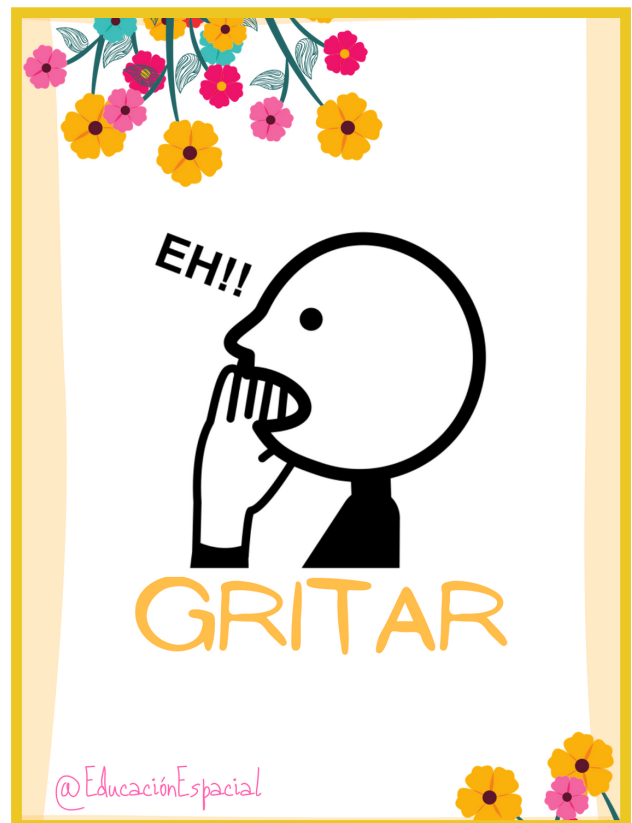
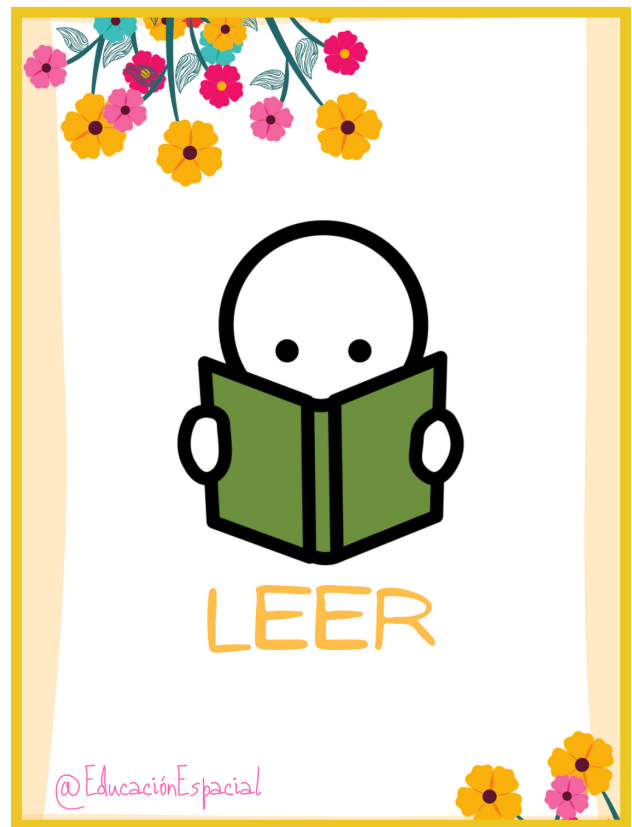


Pictogramas de ARASAAC/Fotografías de CNSE





Pictogramas de ARASAAC/Fotografías de CNSE



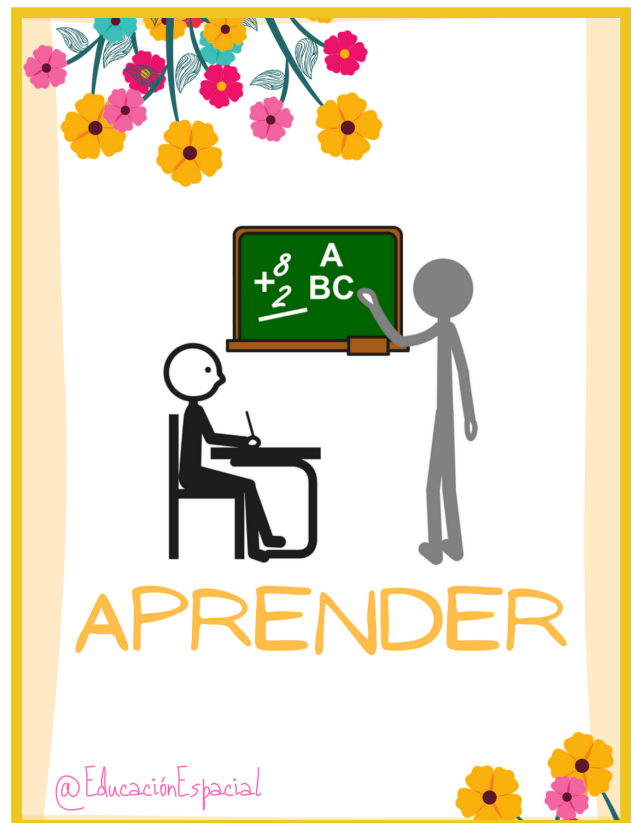


Pictogramas de ARASAAC/Fotografías de CNSE



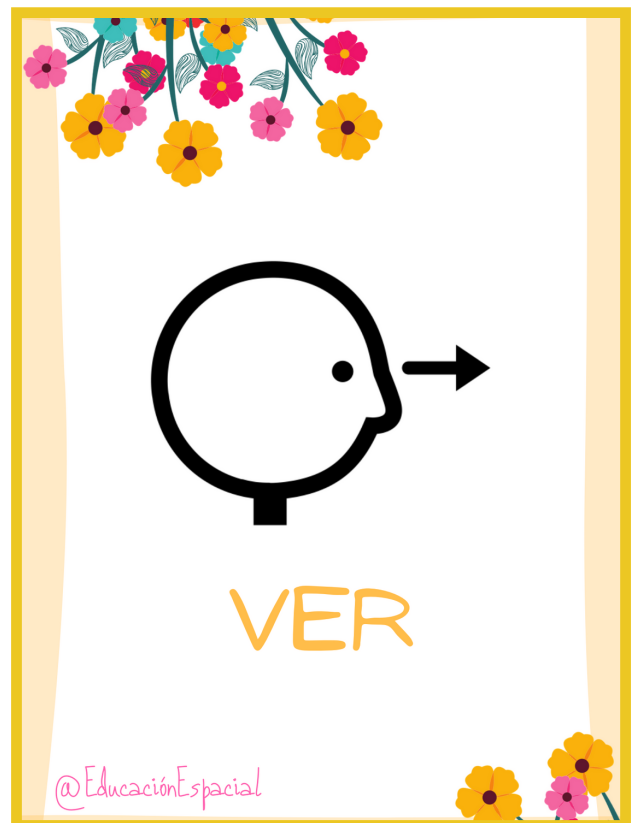
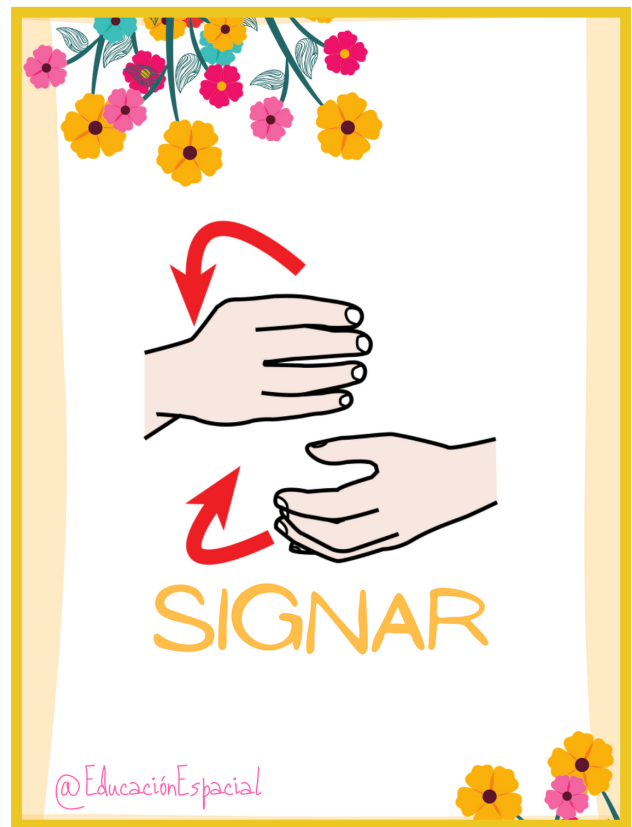


Pictogramas de ARASAAC/Fotografías de CNSE



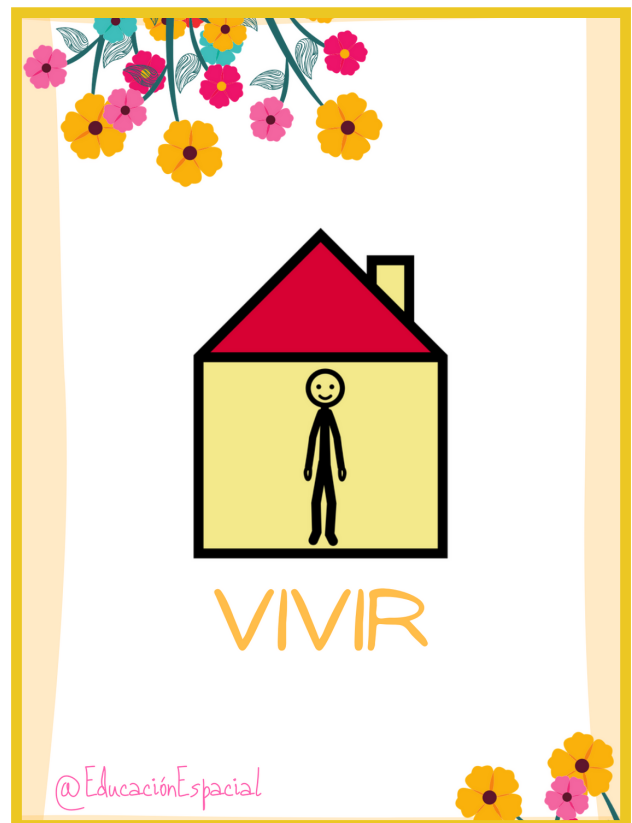
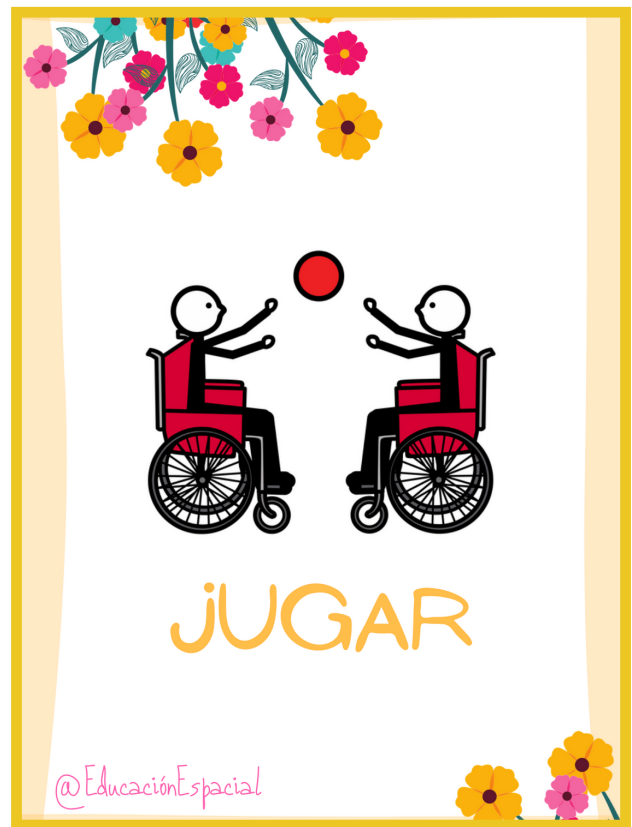


Pictogramas de ARASAAC/Fotografías de CNSE



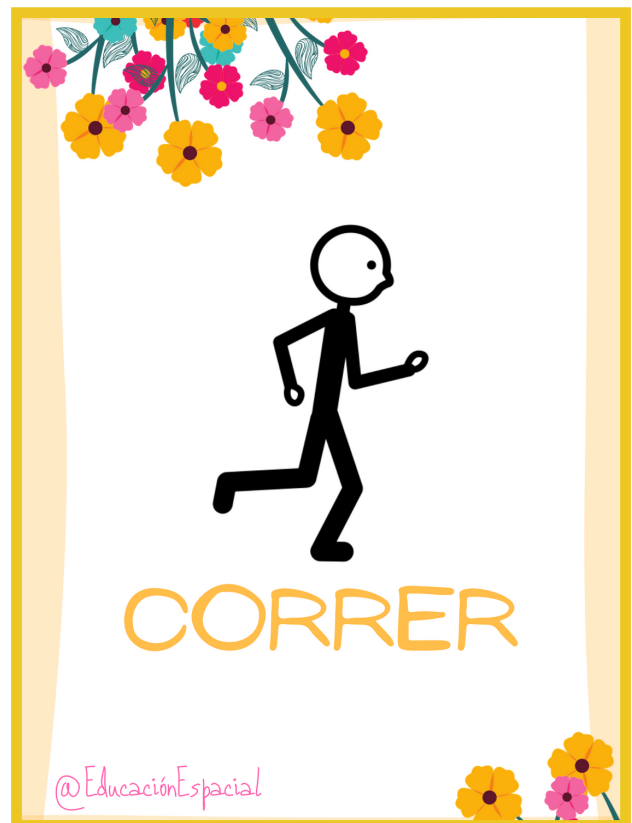
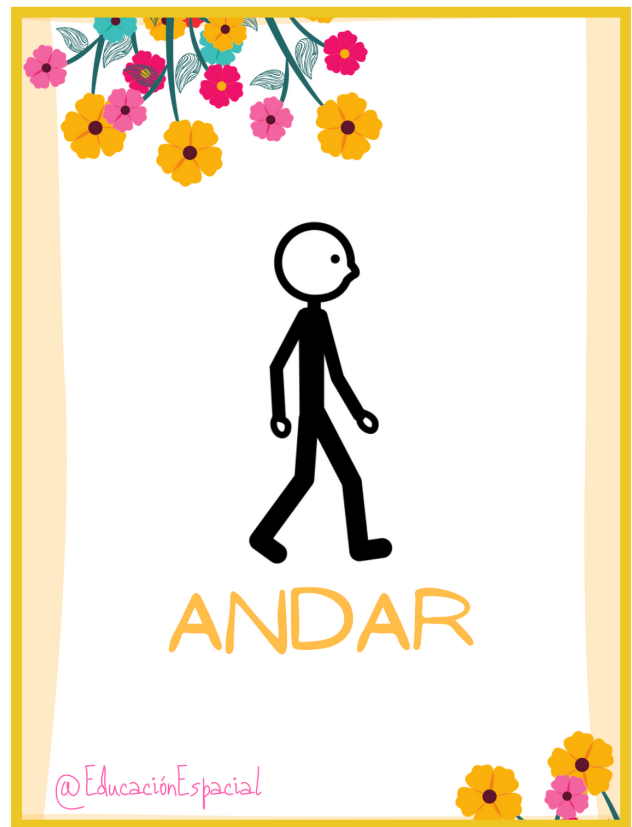


Pictogramas de ARASAAC/Fotografías de CNSE





Pictogramas de ARASAAC/Fotografías de CNSE





Pictogramas de ARASAAC/Fotografías de CNSE



