



Baralla de cartas:

*Aprende os verbos en lingua de
signos e pictogramas !*



BY



DIANA BERICOCHEA

FOTOGRAFÍAS DE CNSE
PICTOGRAMAS DE ARASAAC



HAI QUE IMPRIMIR AS PÁXINAS A DOBRE CARA PARA QUE AS CARTAS TEÑAN O REVERSO!

Esta baralla está composta de 48 cartas:

- 24 cartas de verbos co pictograma en grande e o nome escrito en maiúsculas na parte inferior.
- 24 cartas son as parellas das anteriores, co signo ou signos correspondentes a cada verbo.

Como xogamos? Hai múltiples opcións:

- Tipo memory: poñemos as cartas boca abaixo e en cada quenda a persoa levanta 2 cartas, se son o pictograma e o seu signo correspondente lévaschas e repites quenda. O importante é lembrar onde están as parellas segundo van saíndo.
- Tipo Burricán 123 pasa: repartimos 3 cartas a cada xogador sen que ninguén nolas vexa. E dicimos "123 pasa" e pasamos unha carta boca abaixo á persoa que está á nosa dereita. Cando unha persoa consegue ter unha parella de cartas (pictograma e signo) di Burricán e pon a man no centro. O que máis parellas consiga gana.
- Preguntas guiadas: Poñemos todas as cartas boca arriba e preguntamos, por exemplo "Signo de andar? ", ou calquera pregunta que se nos ocorra.

Se tes calquera dúbida consulta coa autora da material Diana Bericochea a través das súas redes sociais @EducaciónEspacial!

- Instagram y Facebook: @educacionespacial
- Email: espacialeducacion@gmail.com
- Blog: educacion-espacial.blogspot.com

A autora do material é Diana Bericochea, do blogue Educación Espacial (<https://educacion-espacial.blogspot.com/>), que o comparte baixo a licenza de Creative Commons (BY- NC- ND)



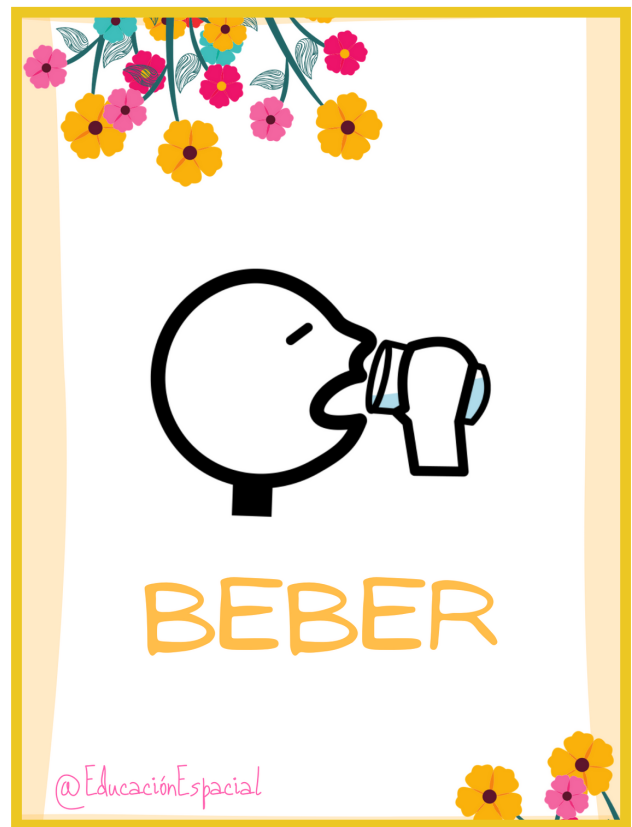
Autor pictogramas: Sergio Palao Procedencia: ARASAAC (<http://arasaac.org>) Licenza: CC (BYNC-SA) Propiedade: Gobierno de Aragón



Procedencia fotografías:
www.fundacioncnse.org/educa/bancolse/

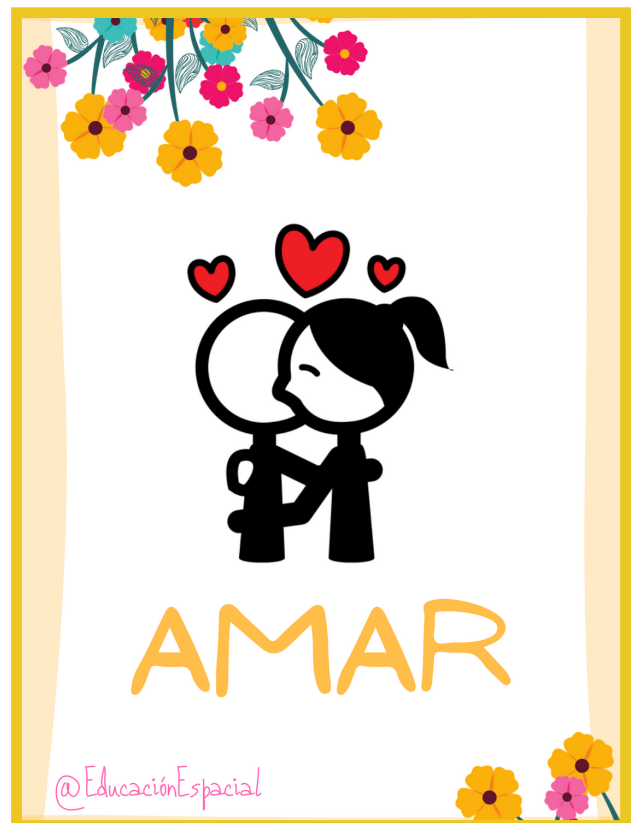
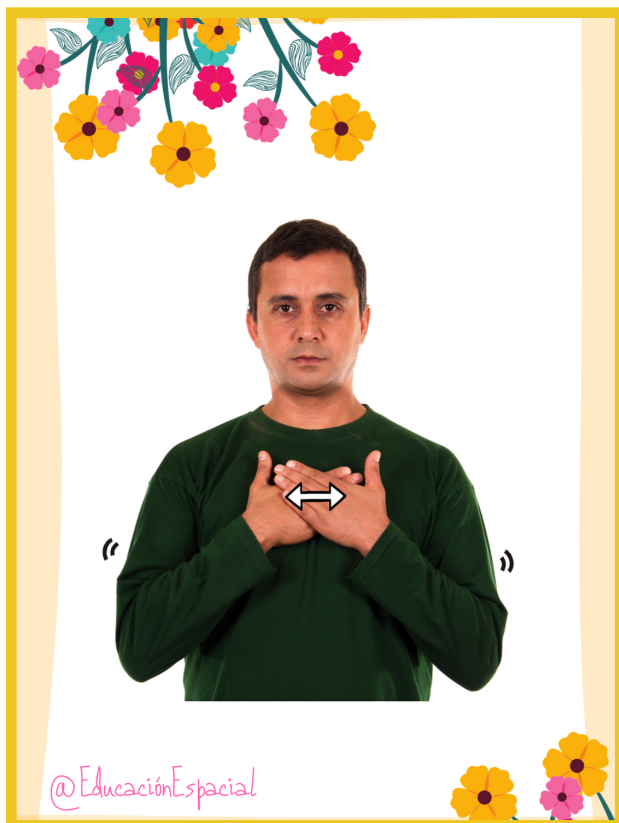
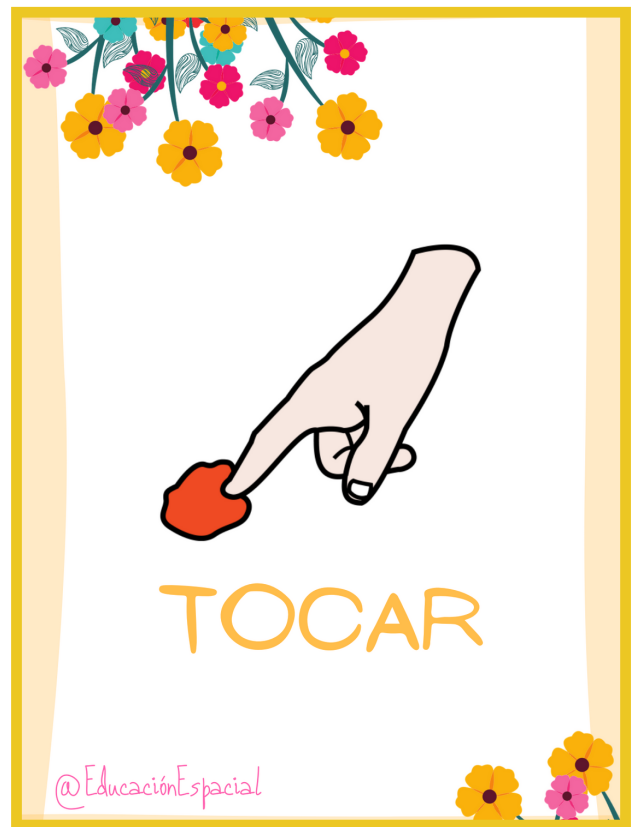
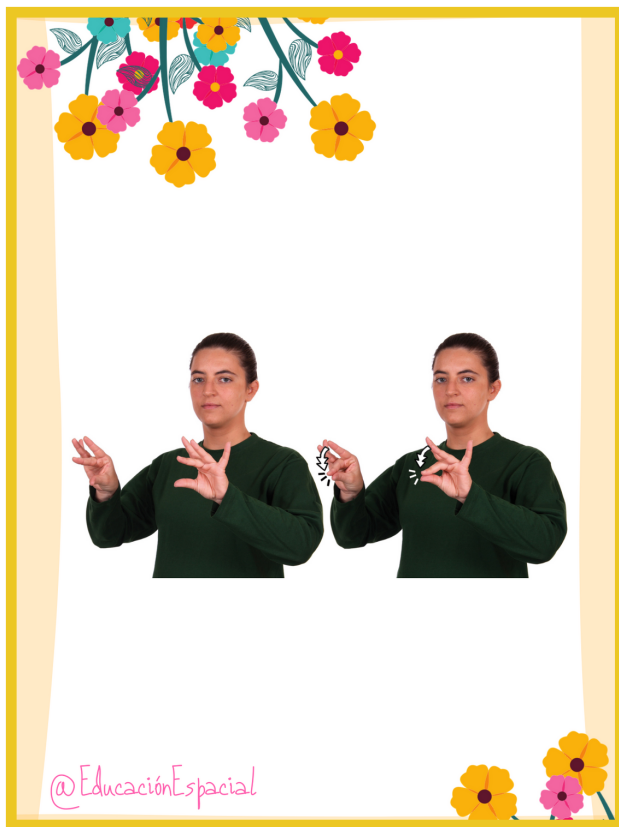


Pictogramas de ARASAAC/Fotografías de CNSE



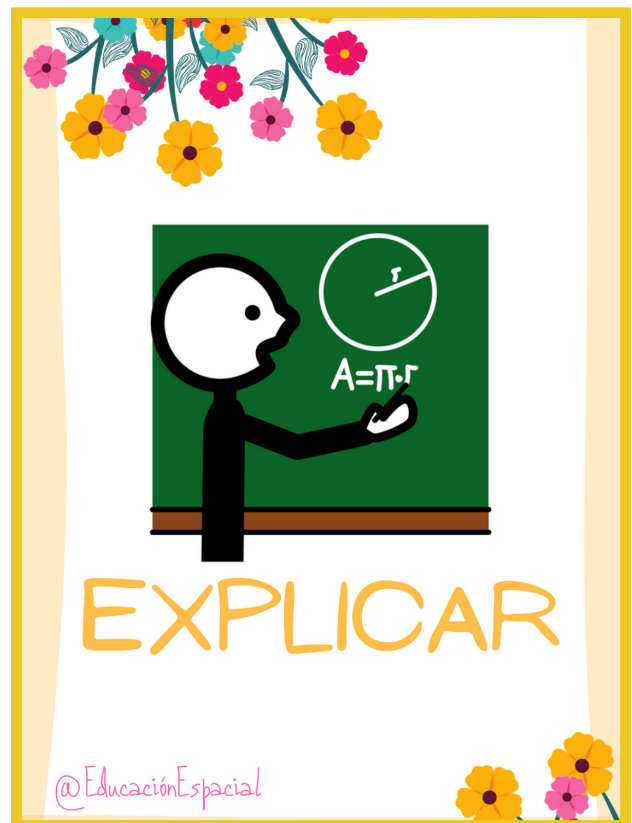
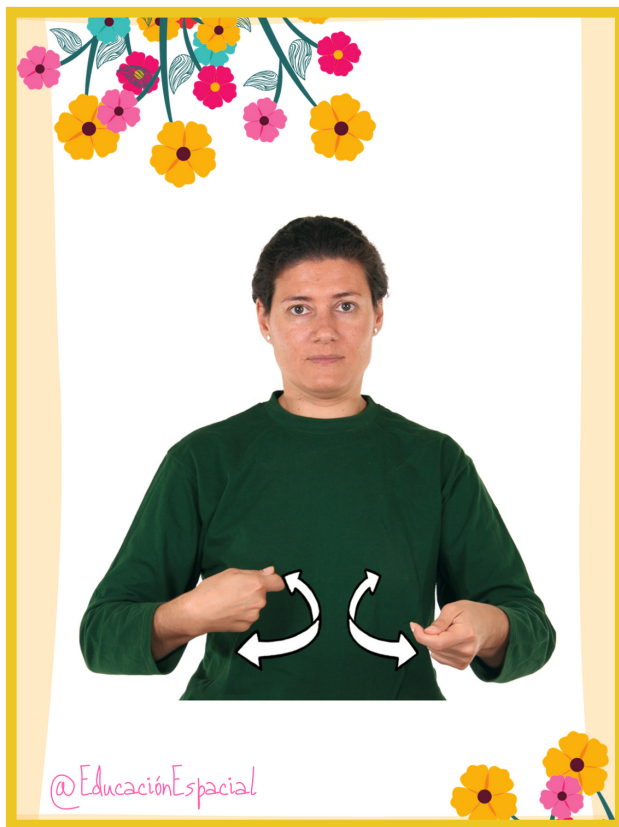


Pictogramas de ARASAAC/Fotografías de CNSE



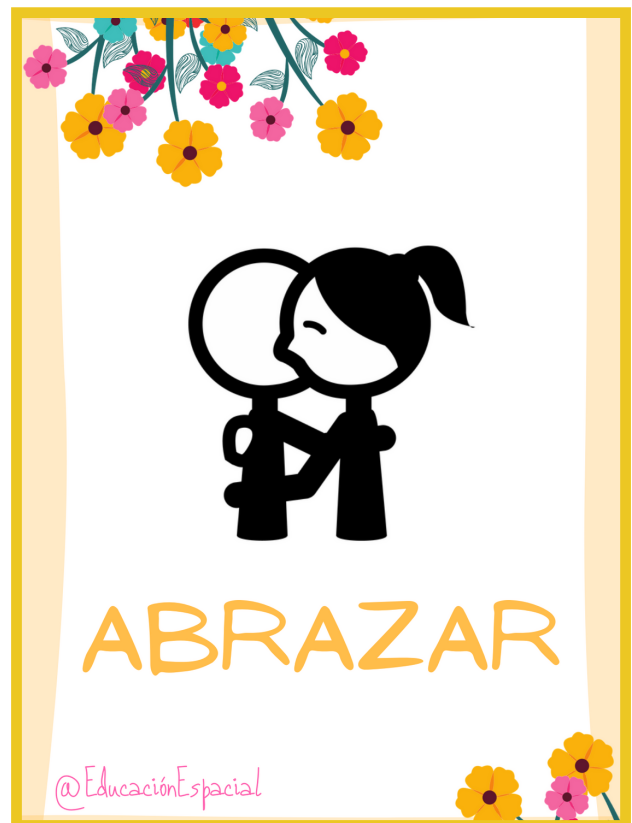
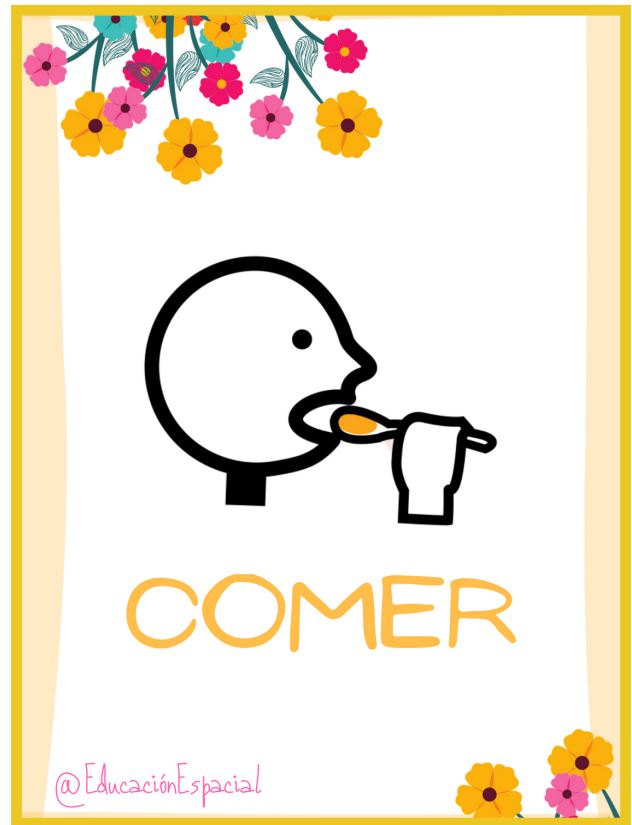


Pictogramas de ARASAAC/Fotografías de CNSE



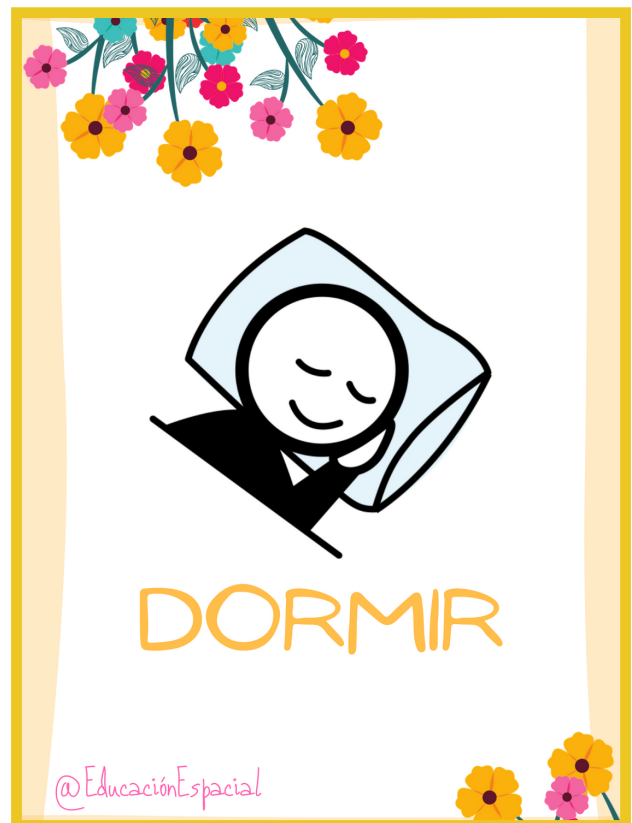
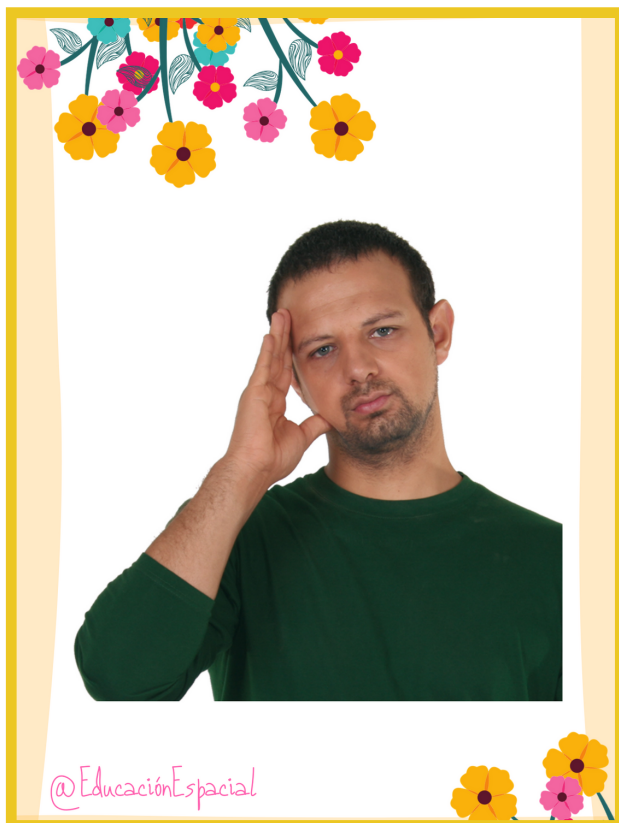


Pictogramas de ARASAAC/Fotografías de CNSE



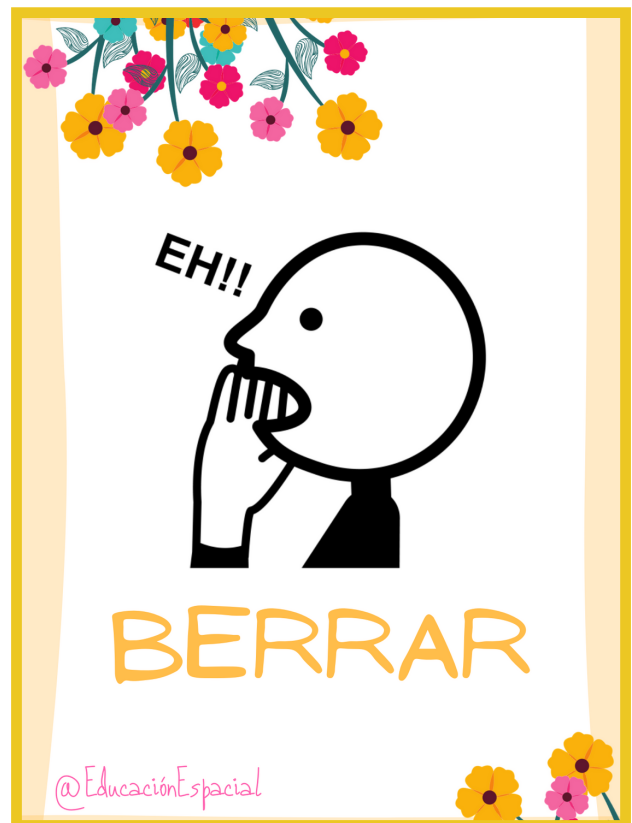
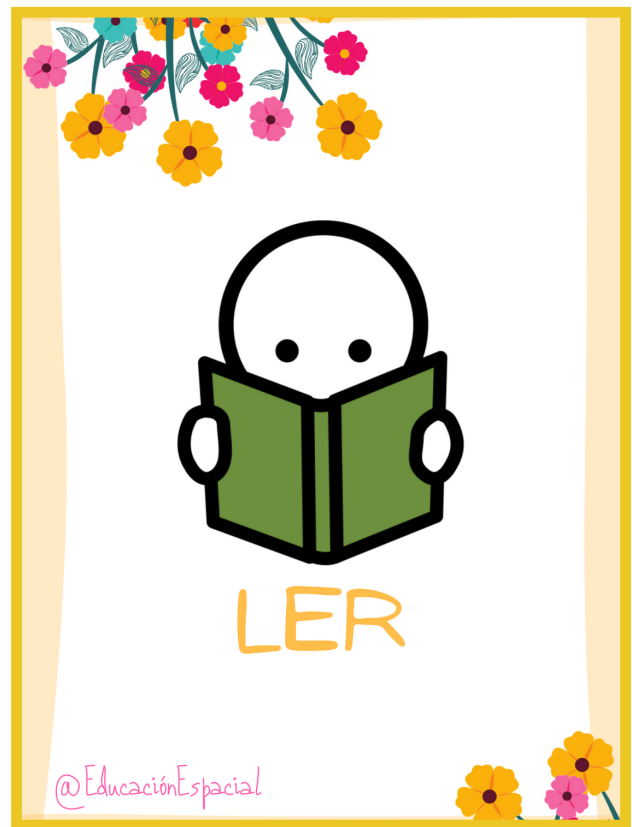


Pictogramas de ARASAAC/Fotografías de CNSE



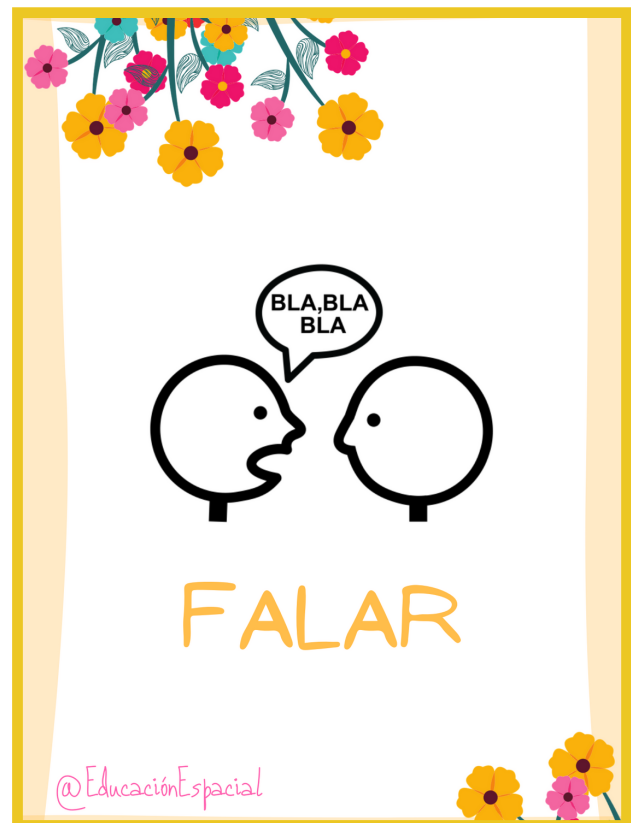


Pictogramas de ARASAAC/Fotografías de CNSE



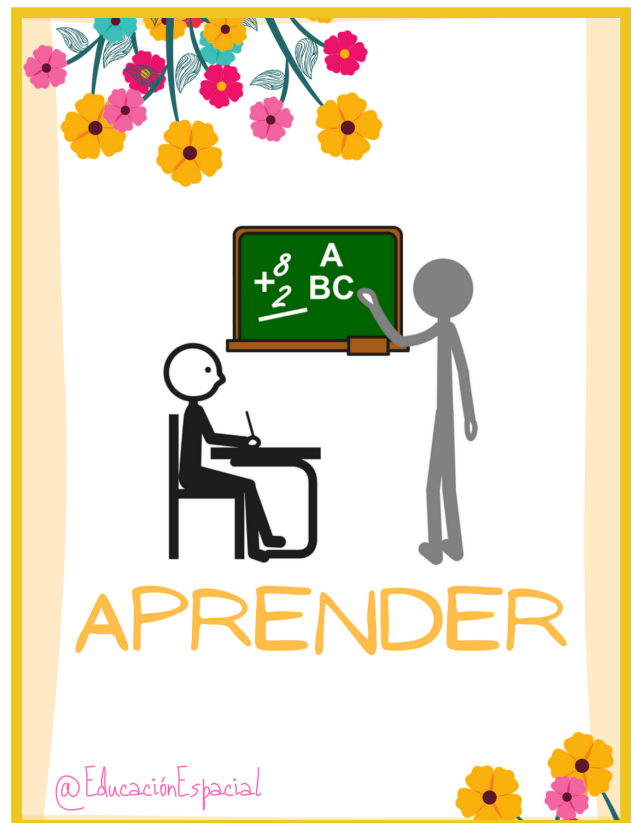


Pictogramas de ARASAAC/Fotografías de CNSE



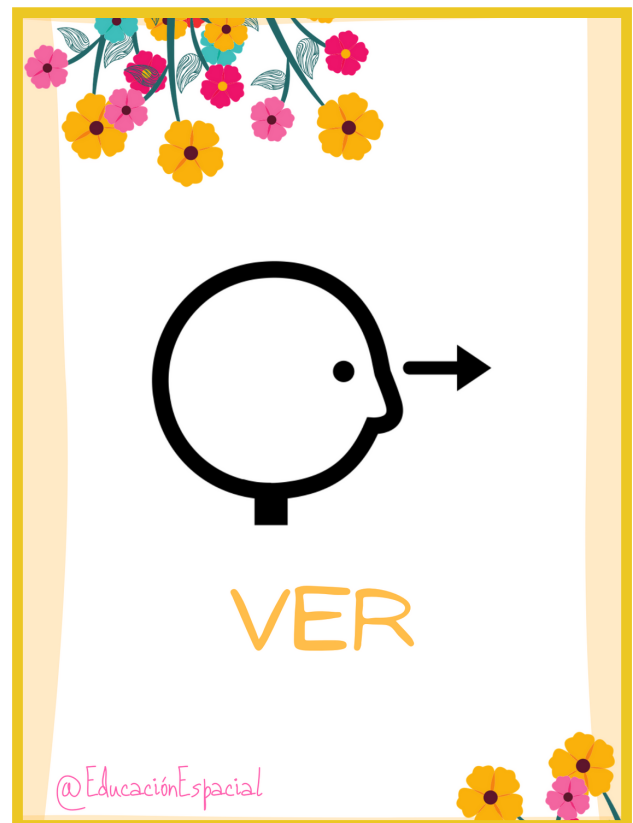
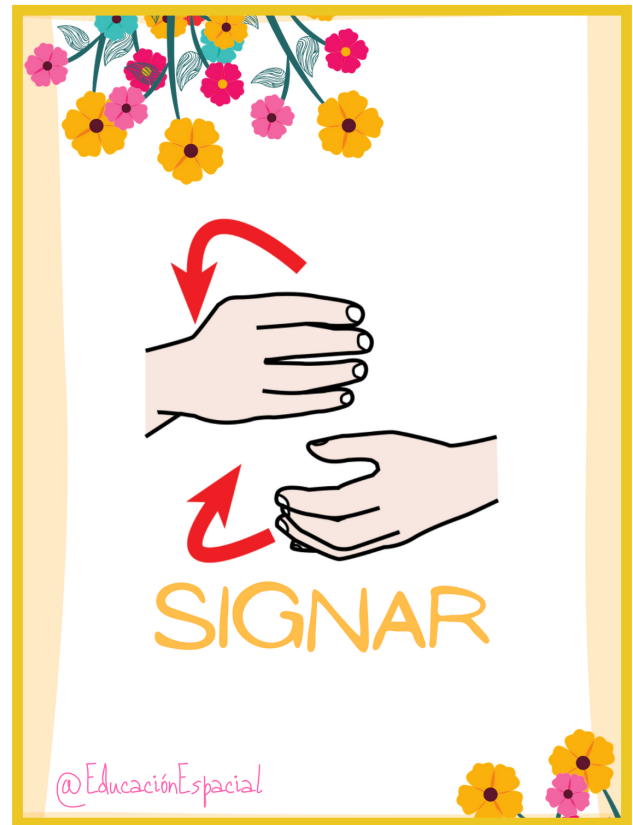


Pictogramas de ARASAAC/Fotografías de CNSE



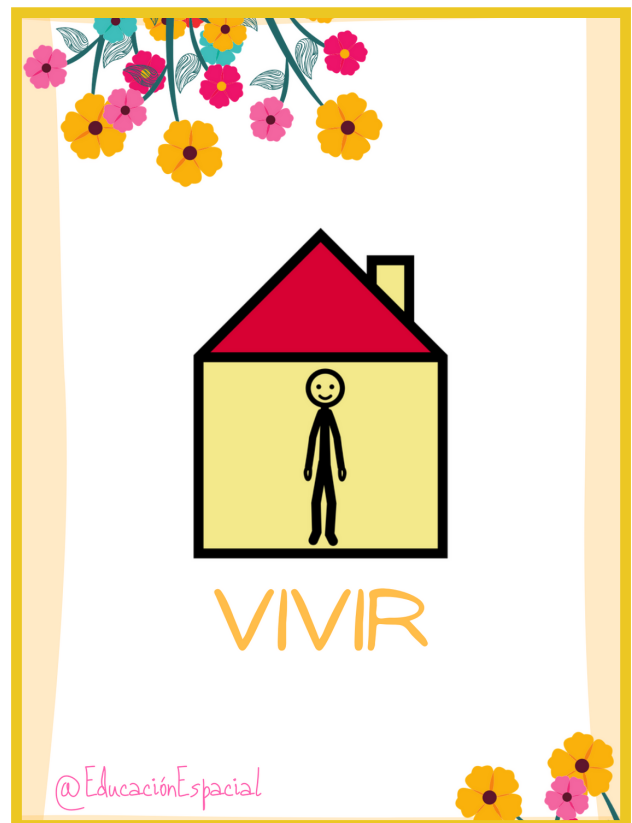
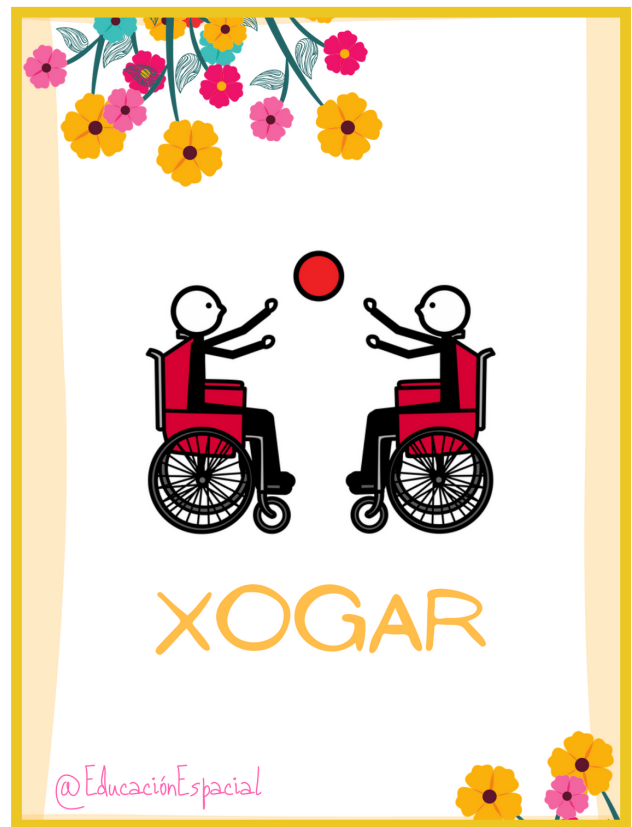


Pictogramas de ARASAAC/Fotografías de CNSE



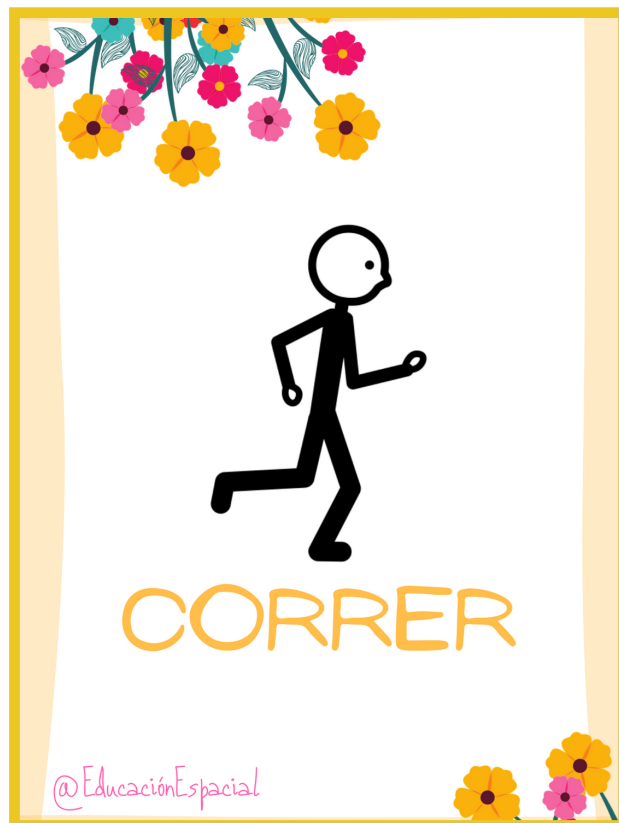
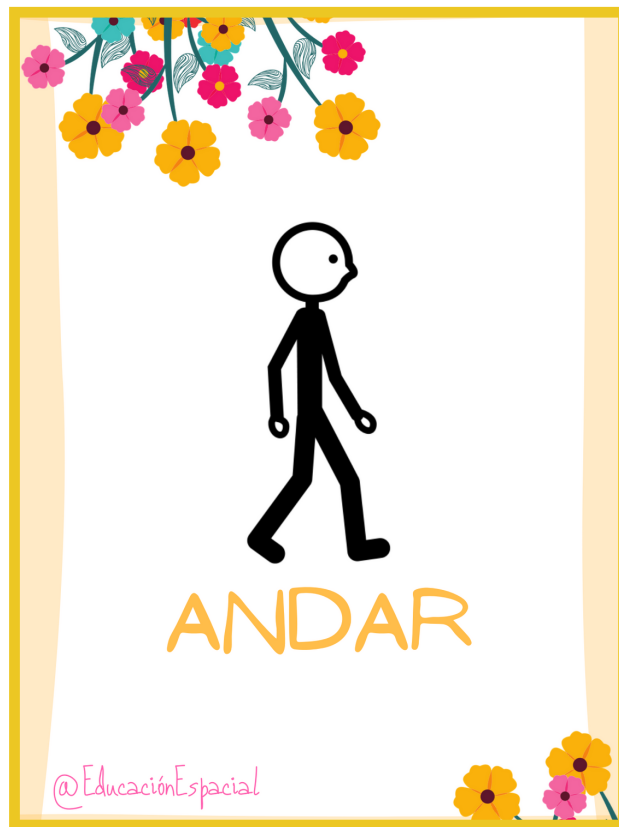


Pictogramas de ARASAAC/Fotografías de CNSE





Pictogramas de ARASAAC/Fotografías de CNSE





Pictogramas de ARASAAC/Fotografías de CNSE



