



# AURKITU PERTSONAK

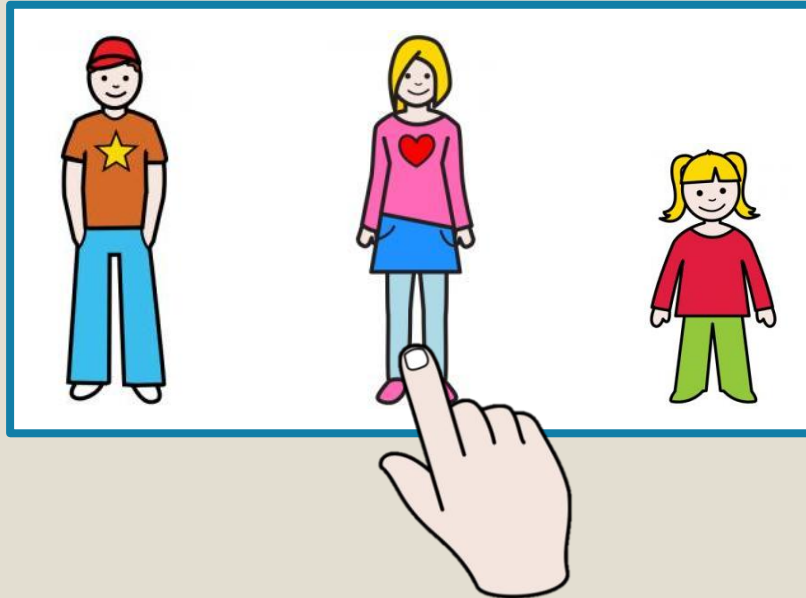
## IRAKURKETA ULERMENA DISKRIMINAZIO BISUALA

Piktogramen egilea: Sergio Palao  
Jatorria: ARASAAC ([www.arasaac.org](http://www.arasaac.org)). Lizentzia: CC (BY-NC-SA)  
Jabetza: Aragoiko Gobernua  
Egilea: Psicóloga educativa Karen Marcela Herrera Chang  
Itzulpena: Naroa Onandia Urresti



# INSTRUKZIOAK

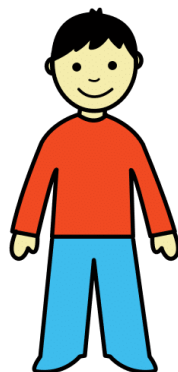
Irakurri deskribapena eta pertsona egokia aukeratu.



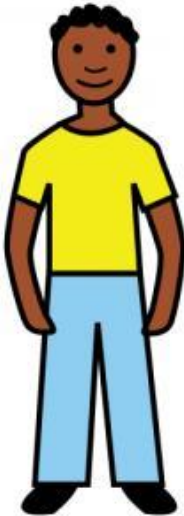
Emakumea da, ile horia du eta galtza  
berdeak daramatza.



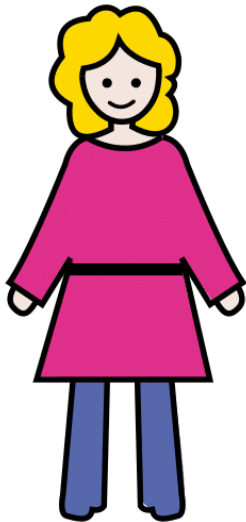
Gizona da, ile marroia du eta kamiseta  
gorria du jantzita.



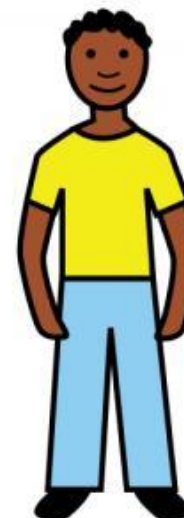
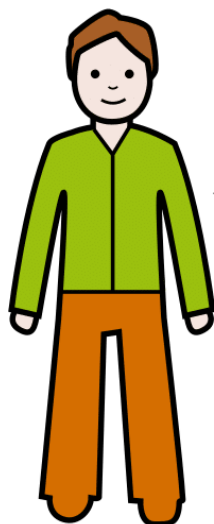
Emakumea da, gona darama eta ile  
marroia du.



Emakumea da, gona darama eta ilehoria da.



Gizona da, galtzak daramatza eta ile  
marroia du.

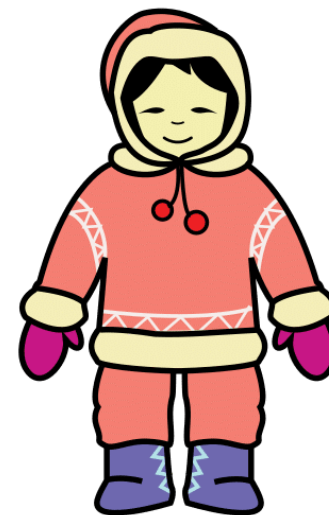
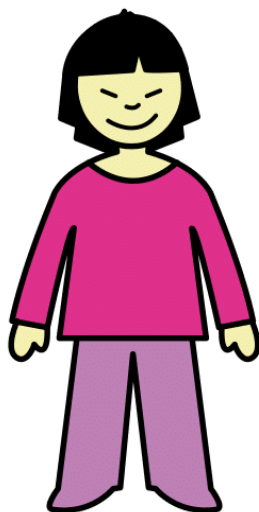


Gizona da, galtzak daramatza eta  
betaurrekoak ditu.





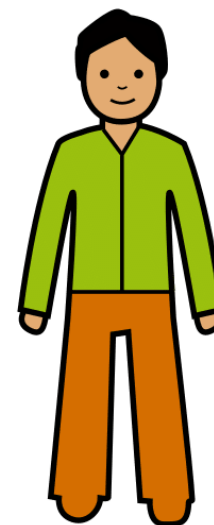
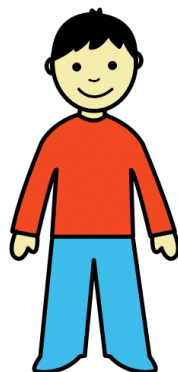
Neskatoa da, ile beltza du eta arrosa  
koloreko arropa darama.



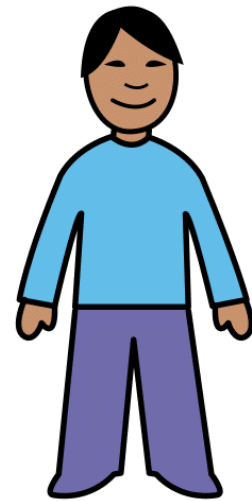
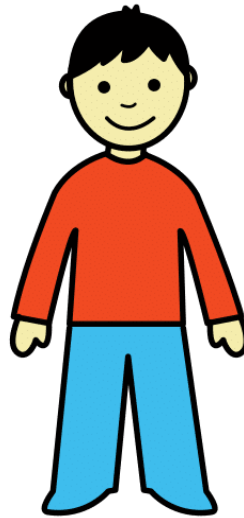
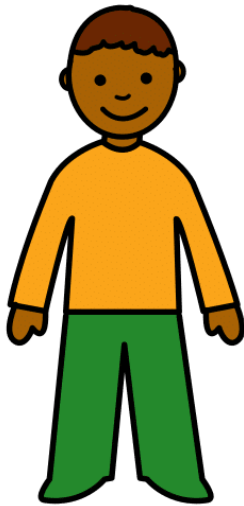
Gizona da, galtza urdinak daramatza eta  
txapela du.



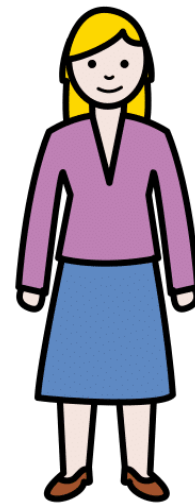
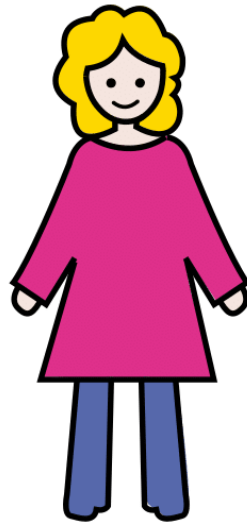
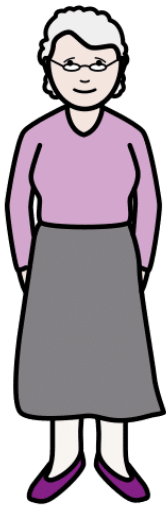
Gizona da, ile beltza du eta jertse horia  
darama.



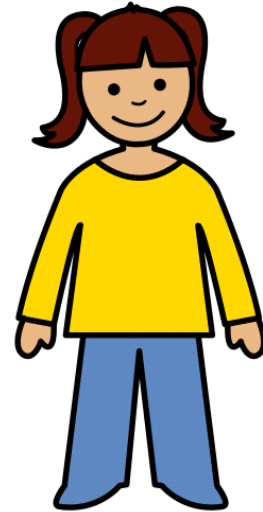
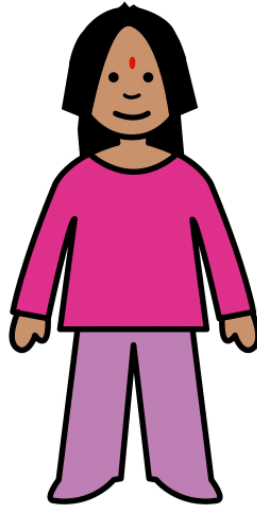
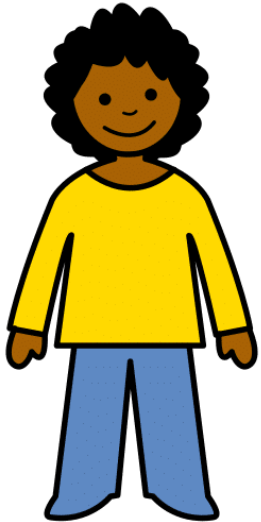
Mutikoa da, galtza darama eta ile marroia du.



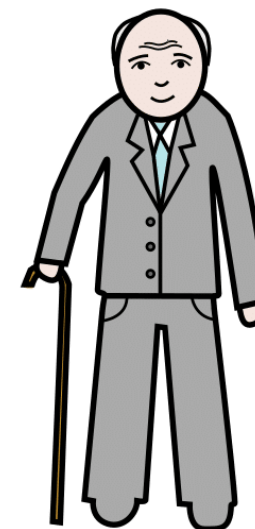
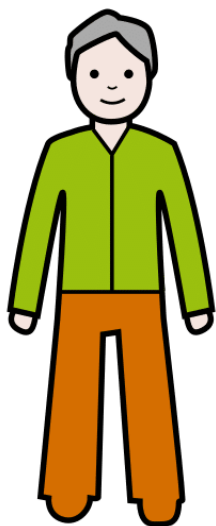
Emakumea da, ile horia du eta gona urdina  
darama.



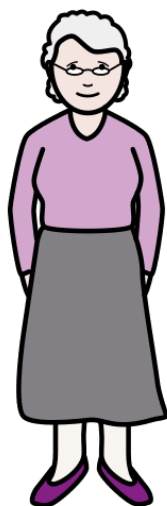
Neskatila da, kamiseta horia darama eta ile  
kizkurra du.



Gizona da, burusoila da eta bastoia  
darama.

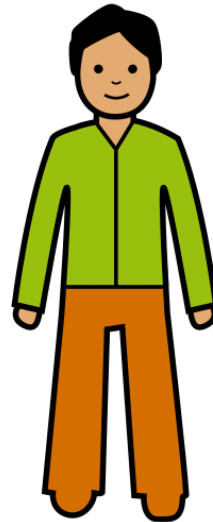
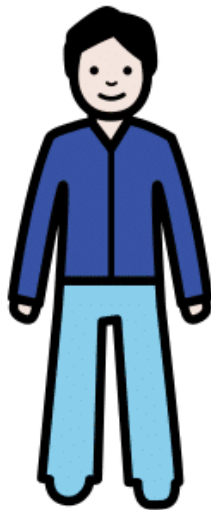


Emakumea da, ile grisa du eta  
betaurrekoak daramatza.





Gizona da, galtza urdinak daramatza eta ile  
beltza du.



# PRIMERAN!



Piktogramen egilea: Sergio Palao  
Jatorria: ARASAAC ([www.arasaac.org](http://www.arasaac.org)). Lizentzia: CC (BY-NC-SA)  
Jabetza: Aragoiko Gobernua  
Egilea: Psicóloga educativa Karen Marcela Herrera Chang  
Itzulpena: Naroa Onandia Urresti