

DESARROLLAMOS LAS HABILIDADES COGNITIVAS A TRAVÉS DEL PENTOMINÓ

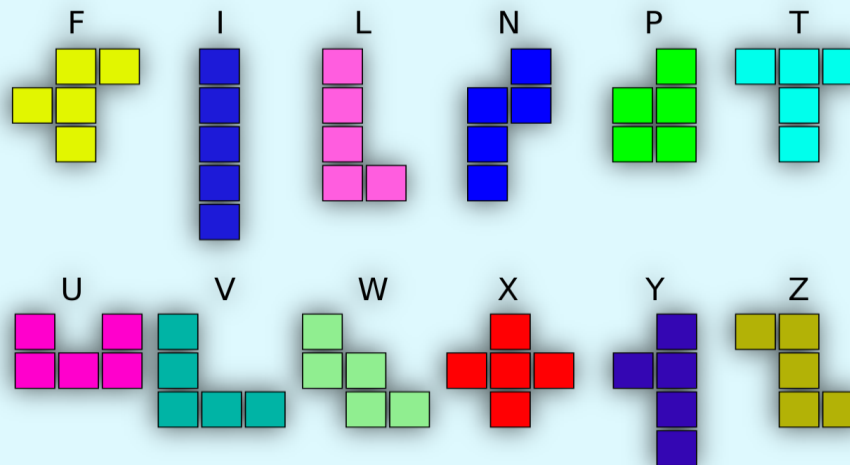
Autor pictogramas: Sergio Palao Procedencia: ARASAAC (<http://arasaac.org>) Licencia: CC (BY-NC-SA), Imágenes procedentes de FreePik.
Autora: Neus Rubio Nácher

¿Qué es el pentominó?

- El pentominó es un material que favorece la planificación, flexibilidad cognitiva, selección, orientación espacial, asociación y discriminación de formas y colores. Además, desarrolla el concepto bidimensional y tridimensional.

¿En qué consiste?

- Las piezas son figuras geométricas compuestas por cinco cuadrados unidos por sus lados. En este caso, encontraremos 12 piezas que se asocian con diferentes letras del abecedario, como veremos a continuación.
- Los niños y las niñas deben realizar una copia de los modelos que presentamos para realizar diferentes animales.



Autor pictogramas: Sergio Palao Procedencia: ARASAAC (<http://arasaac.org>) Licencia: CC (BY-NC-SA), Imágenes procedentes de FreePik.

Autora: Neus Rubio Nácher

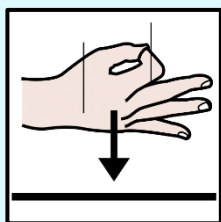
¿Qué animal vive en Australia?



Autor pictogramas: Sergio Palao Procedencia: ARASAAC (<http://arasaac.org>) Licencia: CC (BY-NC-SA), Imágenes procedentes de FreePik.
Autora: Neus Rubio Nácher

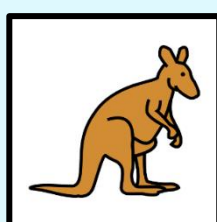


¡MUY BIEN!

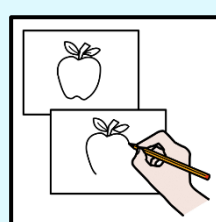


Es

un

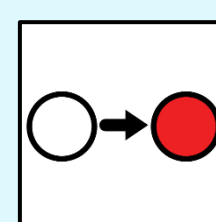


canguro.

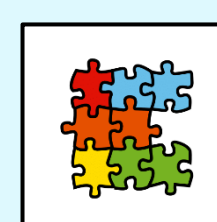


Copia

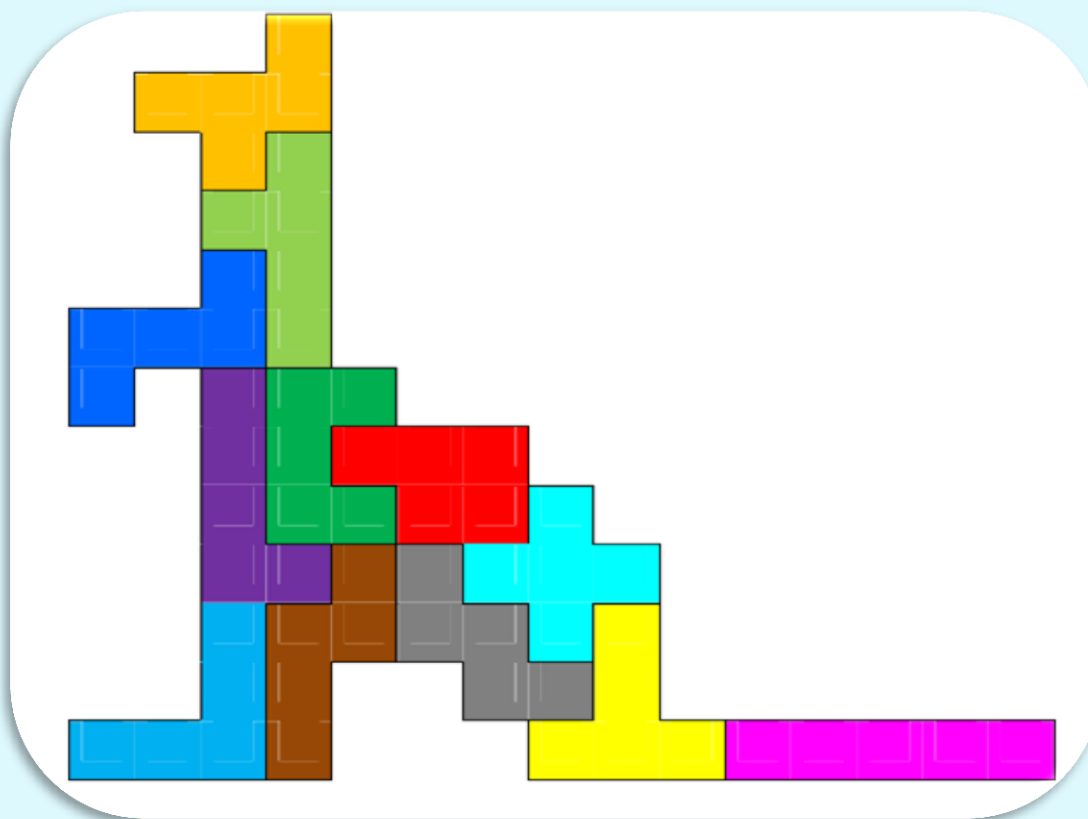
el



siguiente



puzzle.



Autor pictogramas: Sergio Palao Procedencia: ARASAAC (<http://arasaac.org>) Licencia: CC (BY-NC-SA), Imágenes procedentes de FreePik.

Autora: Neus Rubio Nácher

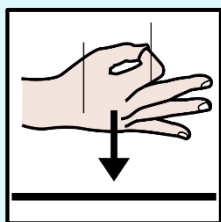
¿Qué animal vive en la granja?



Autor pictogramas: Sergio Palao Procedencia: ARASAAC (<http://arasaac.org>) Licencia: CC (BY-NC-SA), Imágenes procedentes de FreePik.
Autora: Neus Rubio Nácher

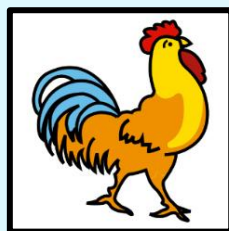


¡MUY BIEN!

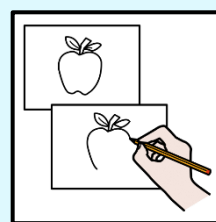


Es

un

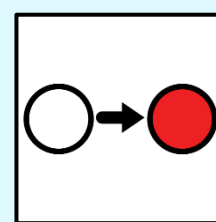


gallo.

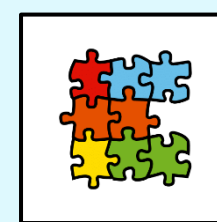


Copia

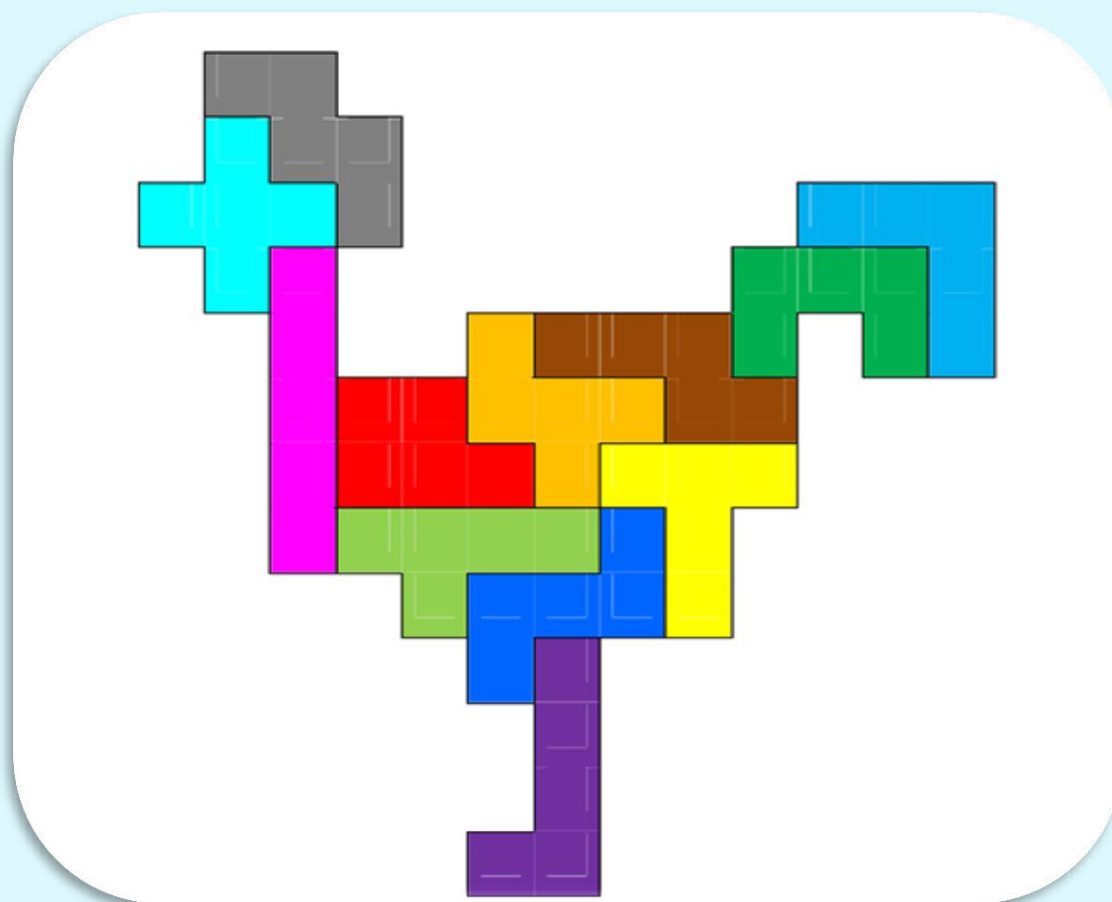
el



siguiente



puzzle.



Autor pictogramas: Sergio Palao Procedencia: ARASAAC (<http://arasaac.org>) Licencia: CC (BY-NC-SA), Imágenes procedentes de FreePik.

Autora: Neus Rubio Nácher

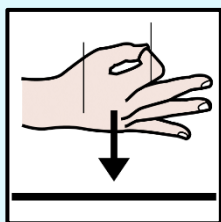
¿Qué animal vive en Alaska?



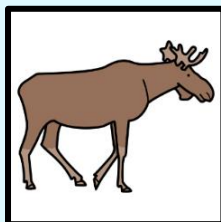
Autor pictogramas: Sergio Palao Procedencia: ARASAAC (<http://arasaac.org>) Licencia: CC (BY-NC-SA), Imágenes procedentes de FreePik.
Autora: Neus Rubio Nácher



¡MUY BIEN!

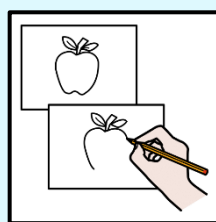


Es

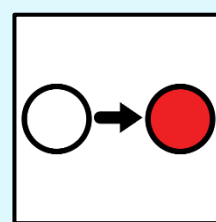


un

reno.

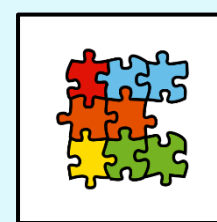


Copia

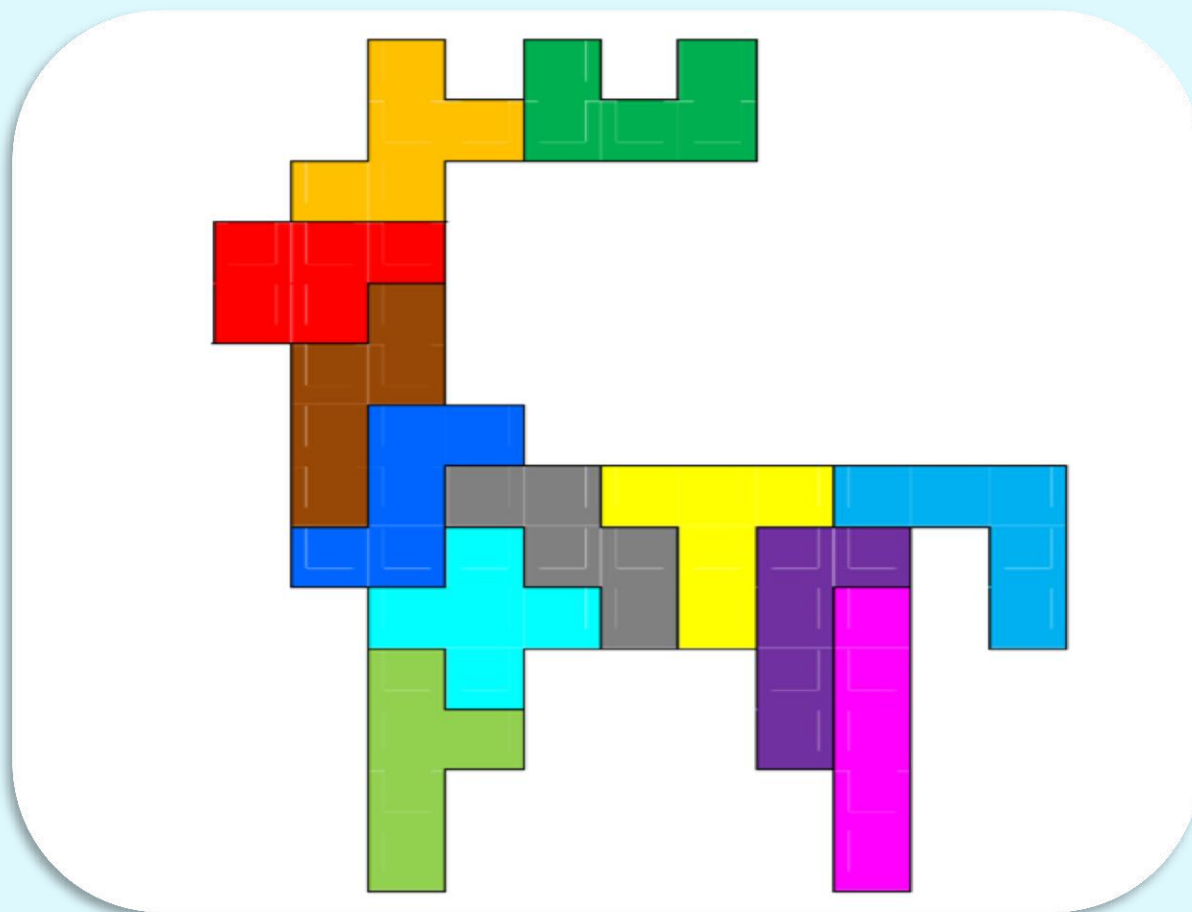


el

siguiente



puzzle.



Autor pictogramas: Sergio Palao Procedencia: ARASAAC (<http://arasaac.org>) Licencia: CC (BY-NC-SA), Imágenes procedentes de FreePik.

Autora: Neus Rubio Nácher

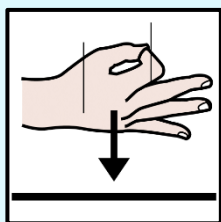
¿Qué animal vive en el desierto?



Autor pictogramas: Sergio Palao Procedencia: ARASAAC (<http://arasaac.org>) Licencia: CC (BY-NC-SA), Imágenes procedentes de FreePik.
Autora: Neus Rubio Nácher

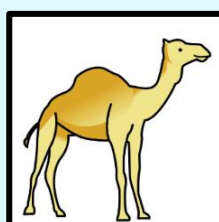


¡MUY BIEN!

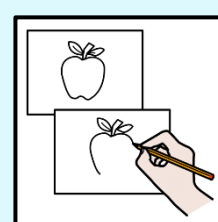


Es

un

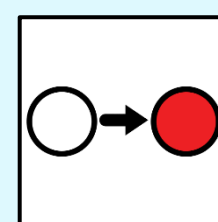


dromedario.

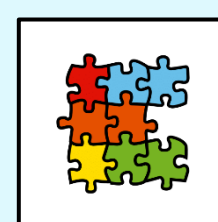


Copia

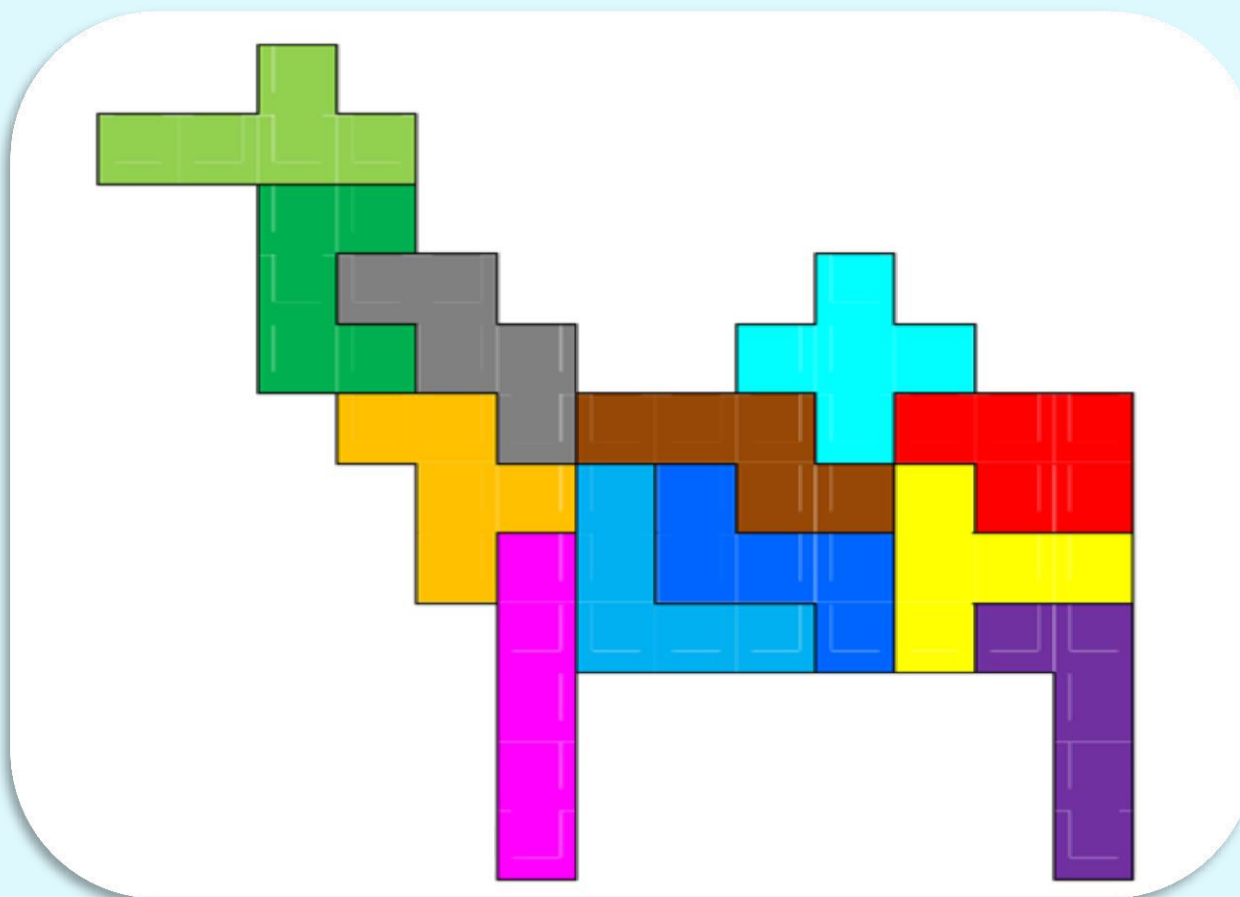
el



siguiente



puzzle.



Autor pictogramas: Sergio Palao Procedencia: ARASAAC (<http://arasaac.org>) Licencia: CC (BY-NC-SA), Imágenes procedentes de FreePik.

Autora: Neus Rubio Nácher

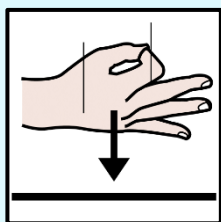
¿Qué animal vive en África?



Autor pictogramas: Sergio Palao Procedencia: ARASAAC (<http://arasaac.org>) Licencia: CC (BY-NC-SA), Imágenes procedentes de FreePik.
Autora: Neus Rubio Nácher

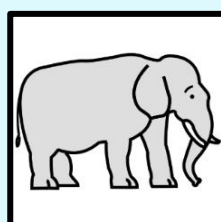


¡MUY BIEN!

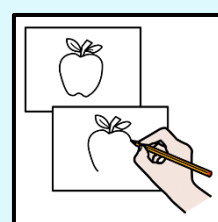


Es

un

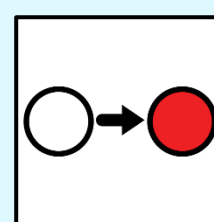


elefante.

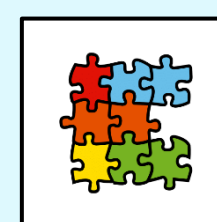


Copia

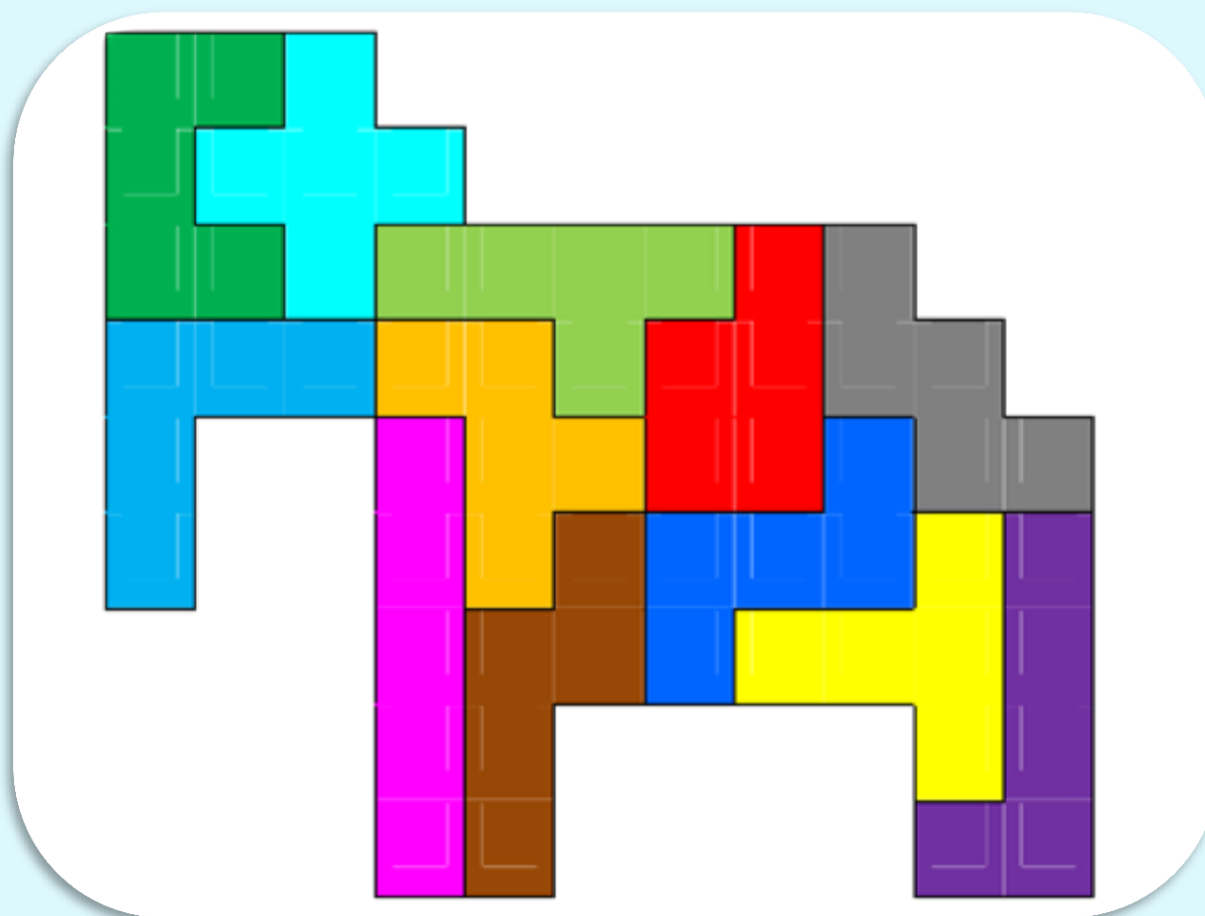
el



siguiente



puzzle.



Autor pictogramas: Sergio Palao Procedencia: ARASAAC (<http://arasaac.org>) Licencia: CC (BY-NC-SA), Imágenes procedentes de FreePik.

Autora: Neus Rubio Nácher

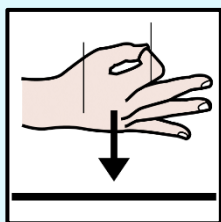
¿Qué animal vive en el bosque?



Autor pictogramas: Sergio Palao Procedencia: ARASAAC (<http://arasaac.org>) Licencia: CC (BY-NC-SA), Imágenes procedentes de FreePik.
Autora: Neus Rubio Nácher

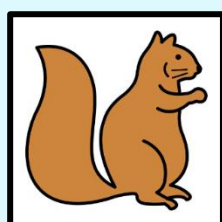


¡MUY BIEN!

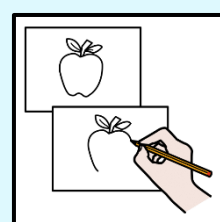


Es

una

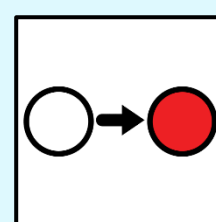


ardilla.

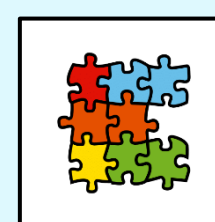


Copia

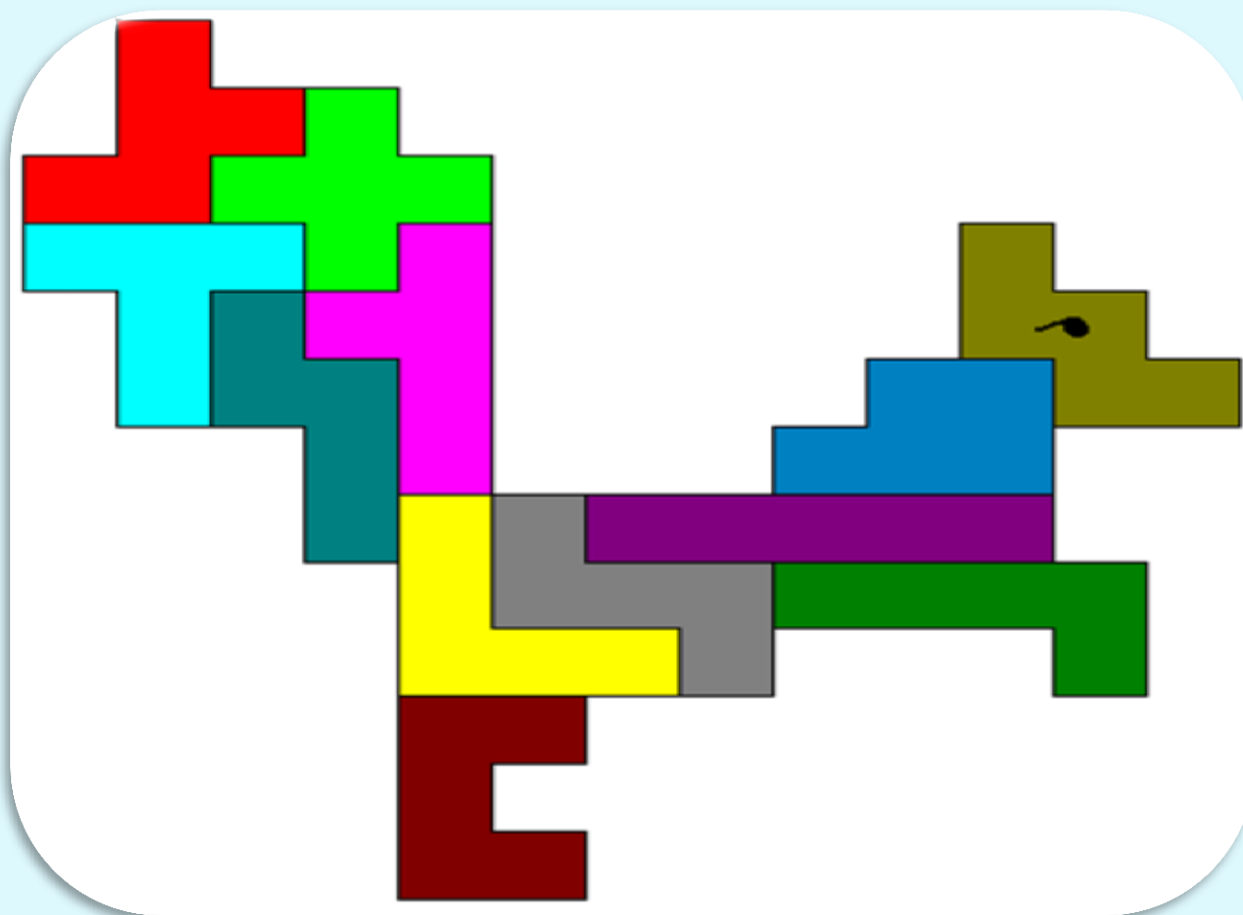
el



siguiente



puzzle.



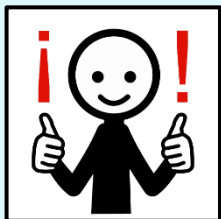
Autor pictogramas: Sergio Palao Procedencia: ARASAAC (<http://arasaac.org>) Licencia: CC (BY-NC-SA), Imágenes procedentes de FreePik.

Autora: Neus Rubio Nácher

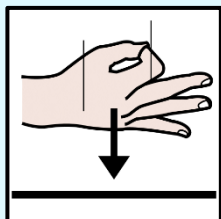
¿Qué animal vive en el mar?



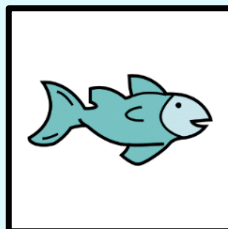
Autor pictogramas: Sergio Palao Procedencia: ARASAAC (<http://arasaac.org>) Licencia: CC (BY-NC-SA), Imágenes procedentes de FreePik.
Autora: Neus Rubio Nácher



¡MUY BIEN!

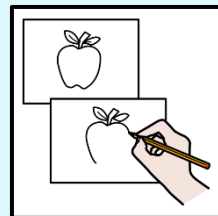


Es



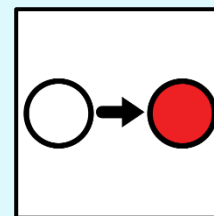
un

pez.

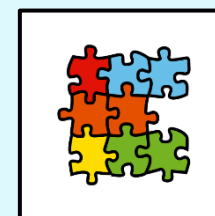


Copia

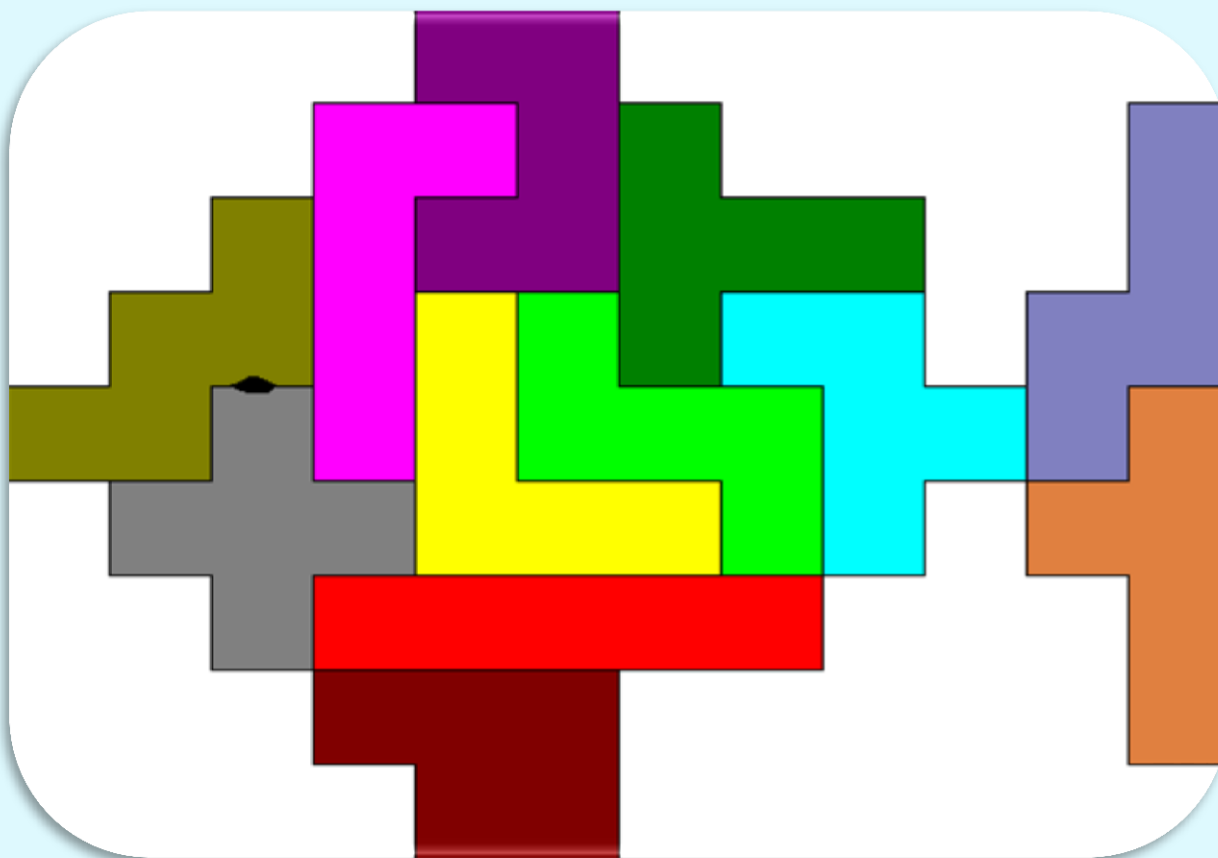
el



siguiente



puzzle.



Autor pictogramas: Sergio Palao Procedencia: ARASAAC (<http://arasaac.org>) Licencia: CC (BY-NC-SA), Imágenes procedentes de FreePik.

Autora: Neus Rubio Nácher

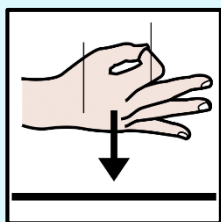
¿Qué animal vive en mar Ártico?



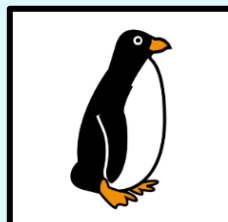
Autor pictogramas: Sergio Palao Procedencia: ARASAAC (<http://arasaac.org>) Licencia: CC (BY-NC-SA), Imágenes procedentes de FreePik.
Autora: Neus Rubio Nácher



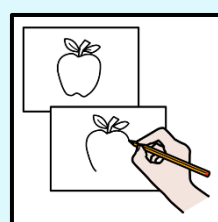
¡MUY BIEN!



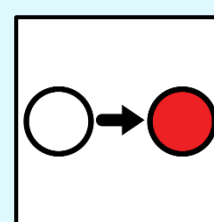
Es



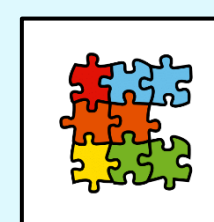
pingüino.



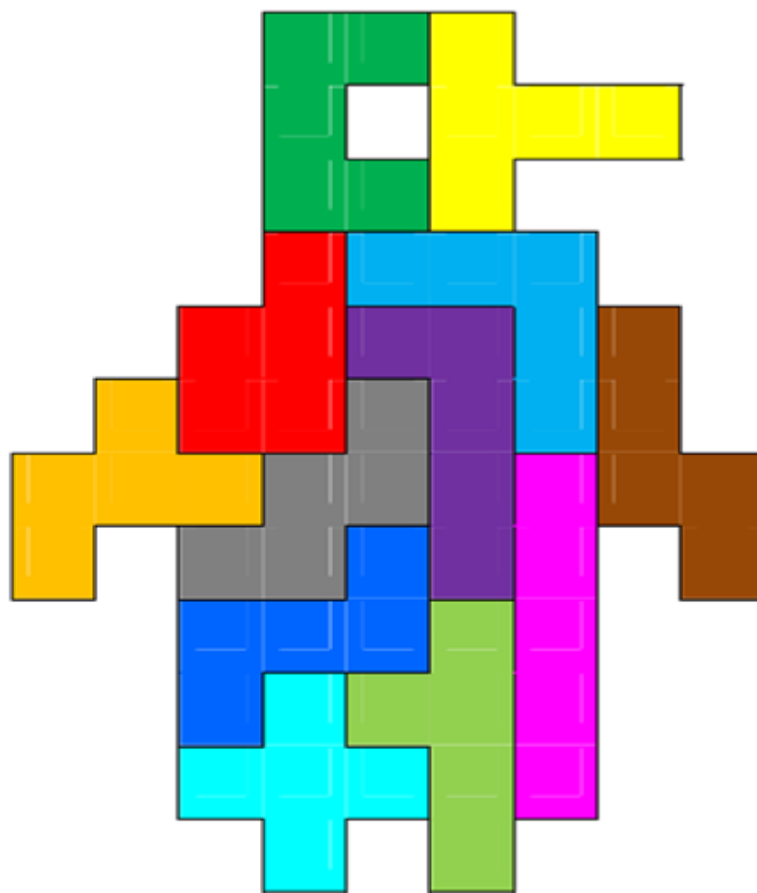
Copia



siguiente



puzzle.



Autor pictogramas: Sergio Palao Procedencia: ARASAAC (<http://arasaac.org>) Licencia: CC (BY-NC-SA), Imágenes procedentes de FreePik.

Autora: Neus Rubio Nácher

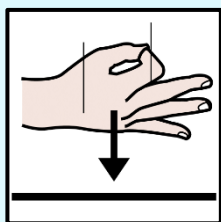
¿Qué animal vive en los ríos?



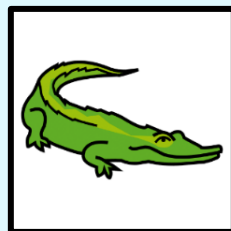
Autor pictogramas: Sergio Palao Procedencia: ARASAAC (<http://arasaac.org>) Licencia: CC (BY-NC-SA), Imágenes procedentes de FreePik.
Autora: Neus Rubio Nácher



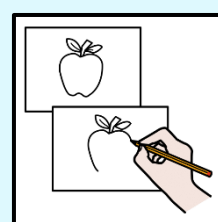
¡MUY BIEN!



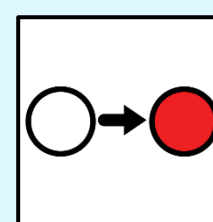
Es



cocodrilo.

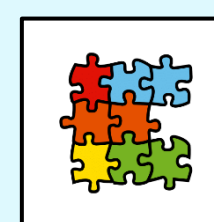


Copia

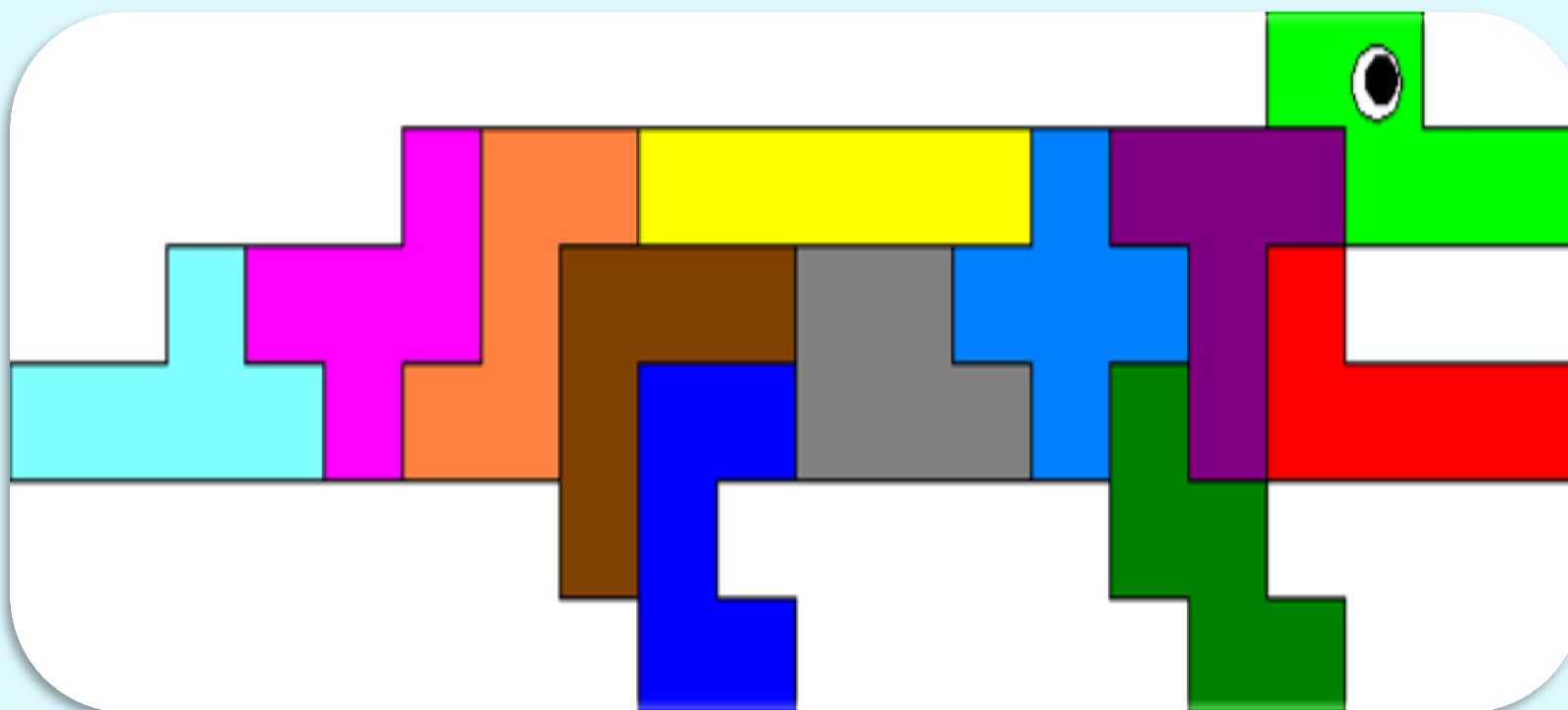


el

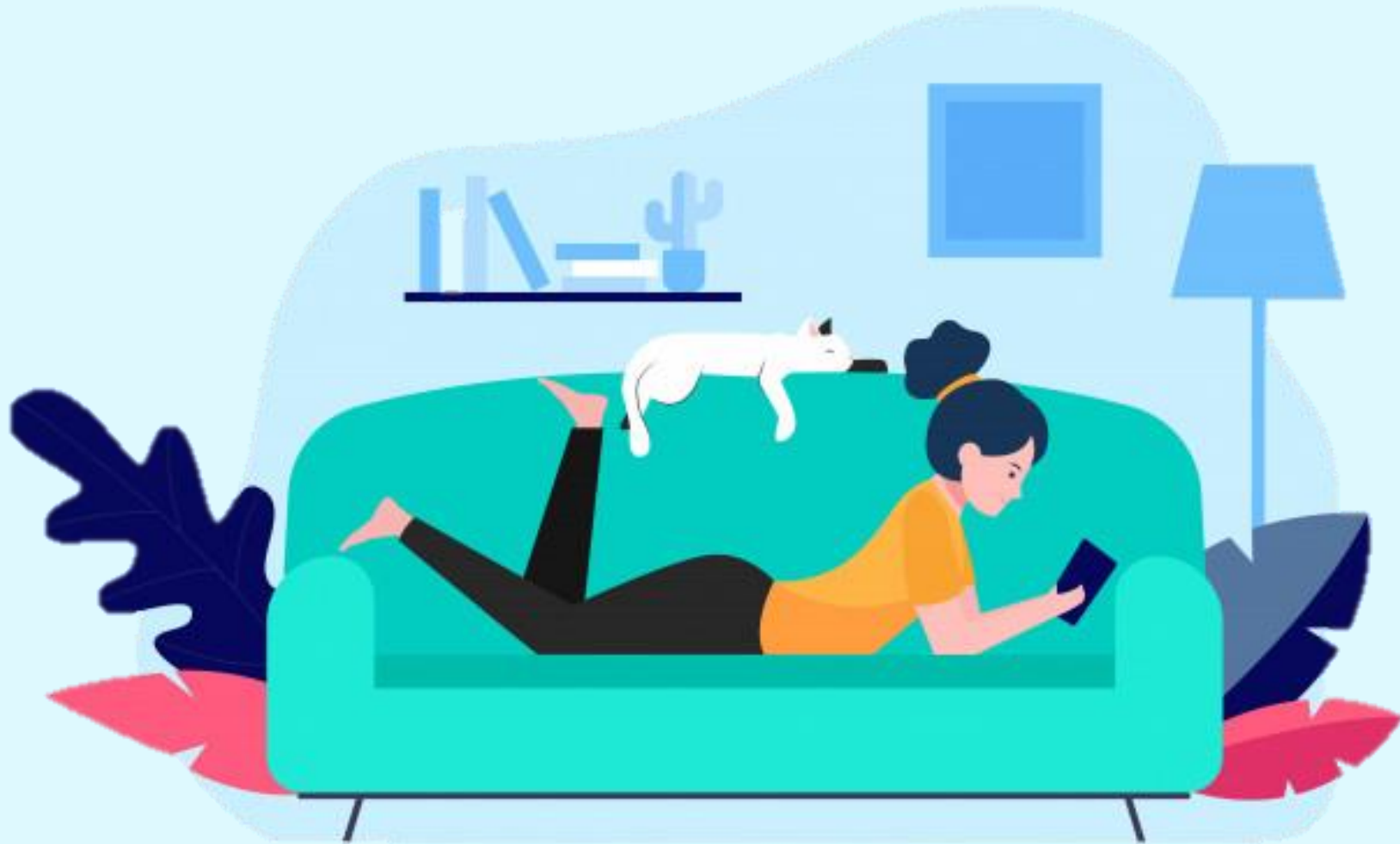
siguiente



puzzle.



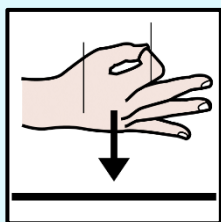
¿Qué animal vive en las casas?



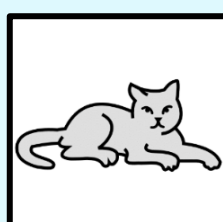
Autor pictogramas: Sergio Palao Procedencia: ARASAAC (<http://arasaac.org>) Licencia: CC (BY-NC-SA), Imágenes procedentes de FreePik.
Autora: Neus Rubio Nácher



¡MUY BIEN!

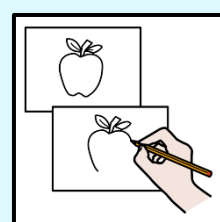


Es



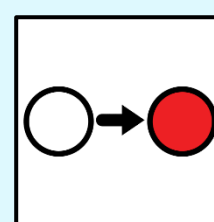
un

gato.

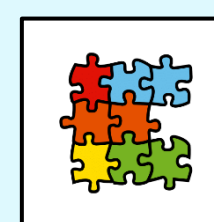


Copia

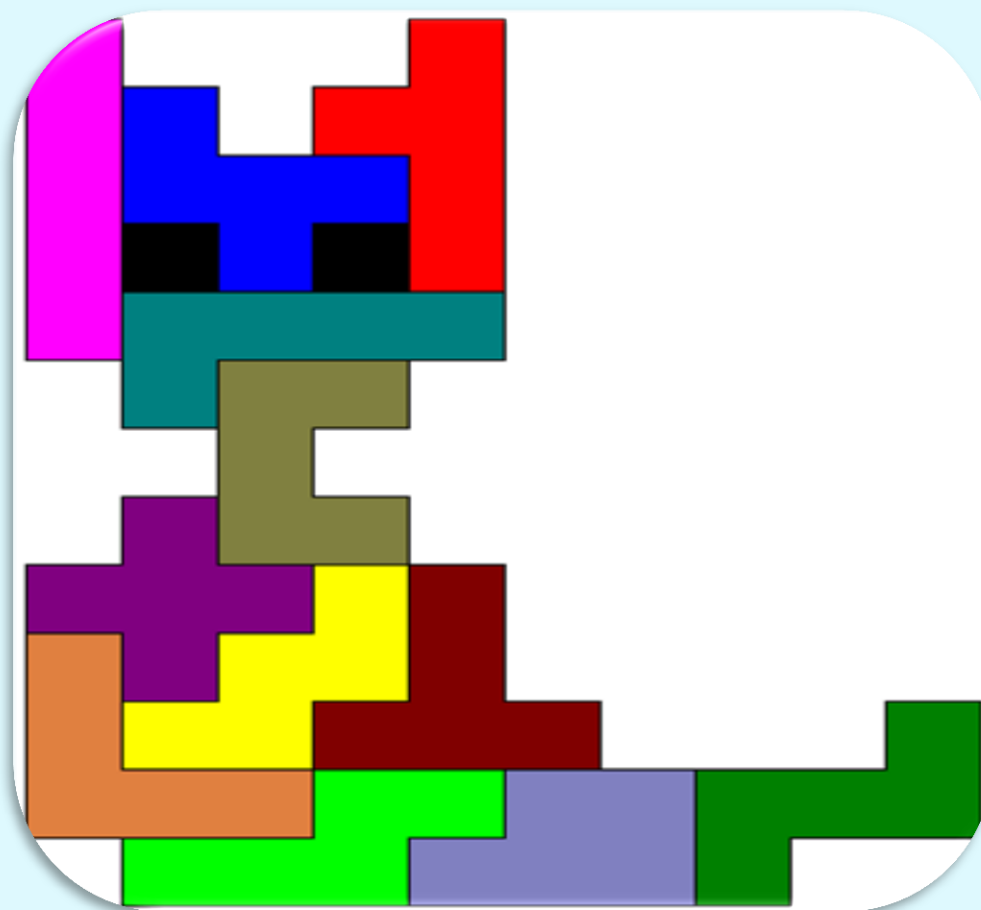
el



siguiente



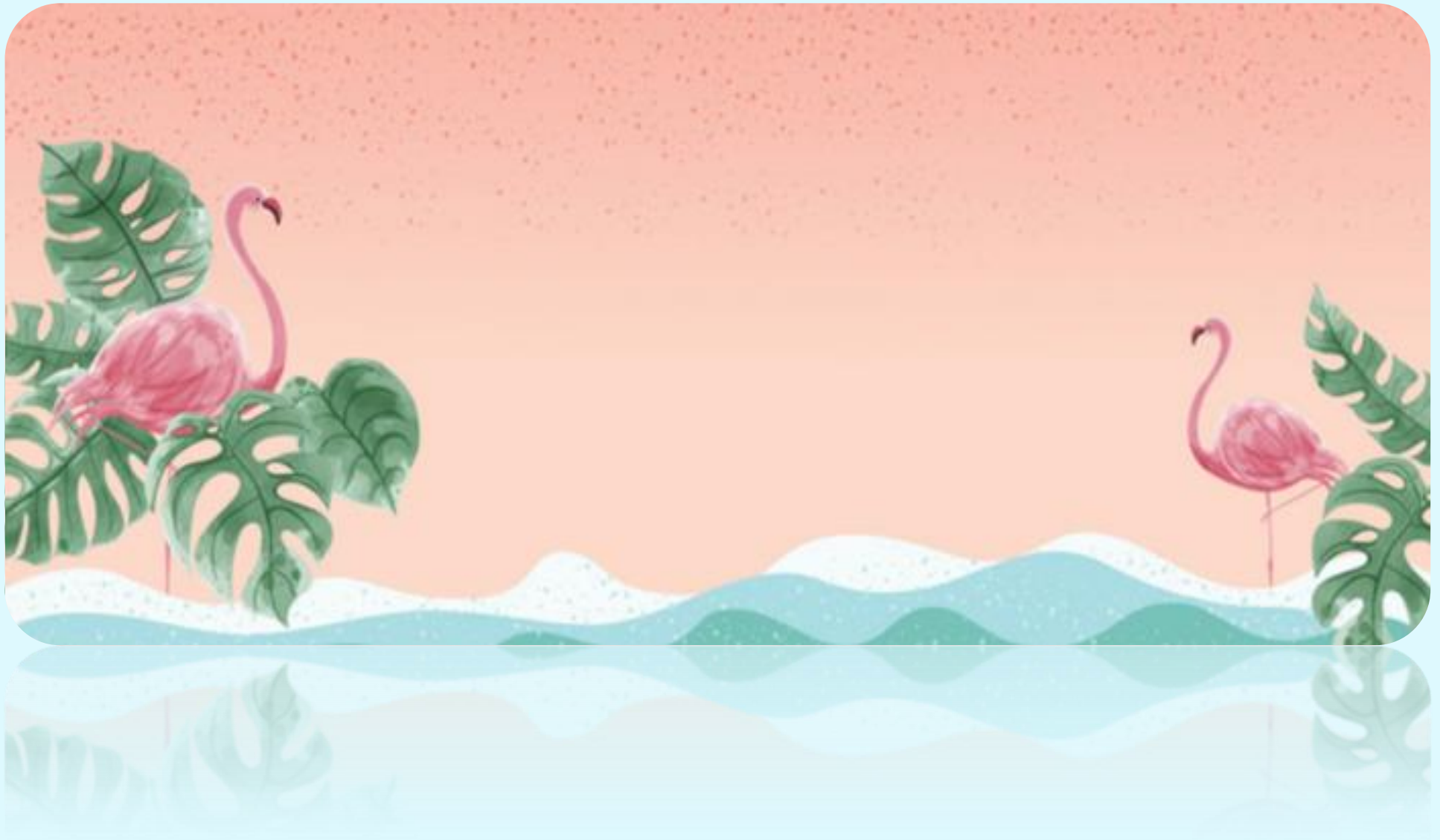
puzzle.



Autor pictogramas: Sergio Palao Procedencia: ARASAAC (<http://arasaac.org>) Licencia: CC (BY-NC-SA), Imágenes procedentes de FreePik.

Autora: Neus Rubio Nácher

¿Qué animal vive en las lagunas?

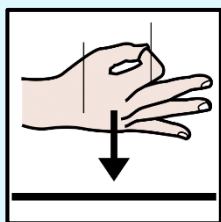


Autor pictogramas: Sergio Palao Procedencia: ARASAAC (<http://arasaac.org>) Licencia: CC (BY-NC-SA), Imágenes procedentes de FreePik.

Autora: Neus Rubio Nácher



¡MUY BIEN!

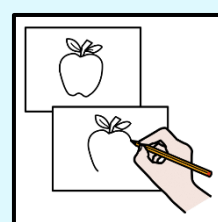


Es

un

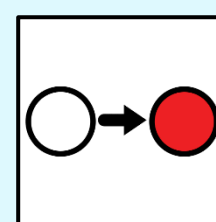


flamenco.

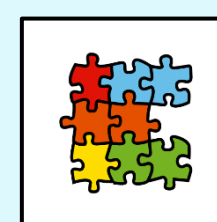


Copia

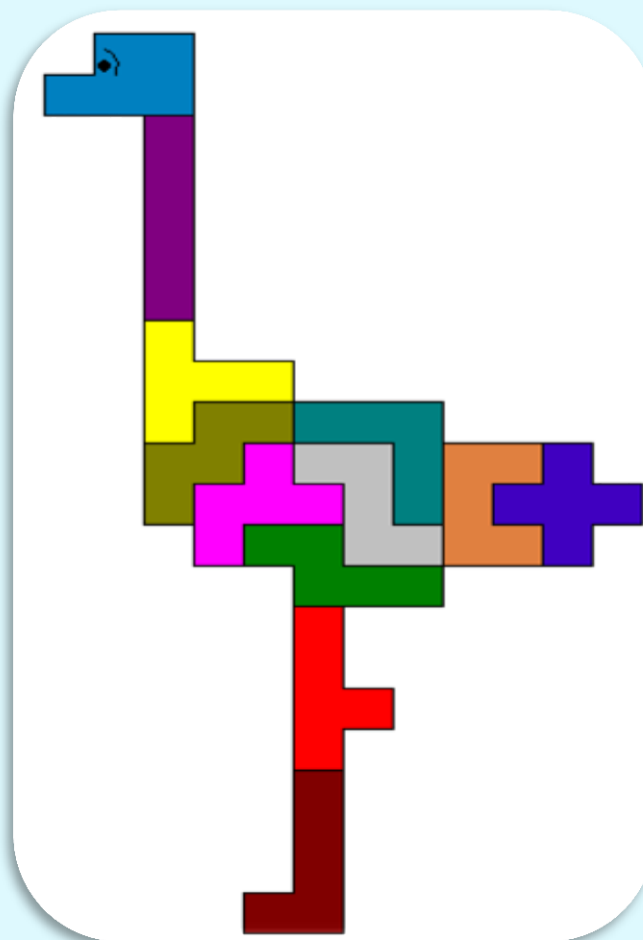
el



siguiente



puzzle.



Autor pictogramas: Sergio Palao Procedencia: ARASAAC (<http://arasaac.org>) Licencia: CC (BY-NC-SA), Imágenes procedentes de FreePik.

Autora: Neus Rubio Nácher

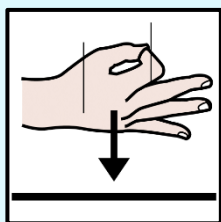
¿Qué animal vive en la sabana?



Autor pictogramas: Sergio Palao Procedencia: ARASAAC (<http://arasaac.org>) Licencia: CC (BY-NC-SA), Imágenes procedentes de FreePik.
Autora: Neus Rubio Nácher

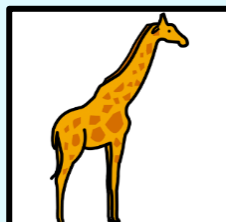


¡MUY BIEN!

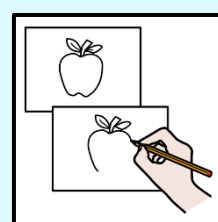


Es

una

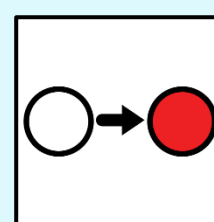


jirafa.

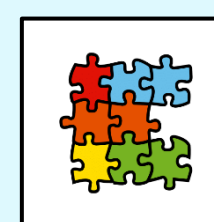


Copia

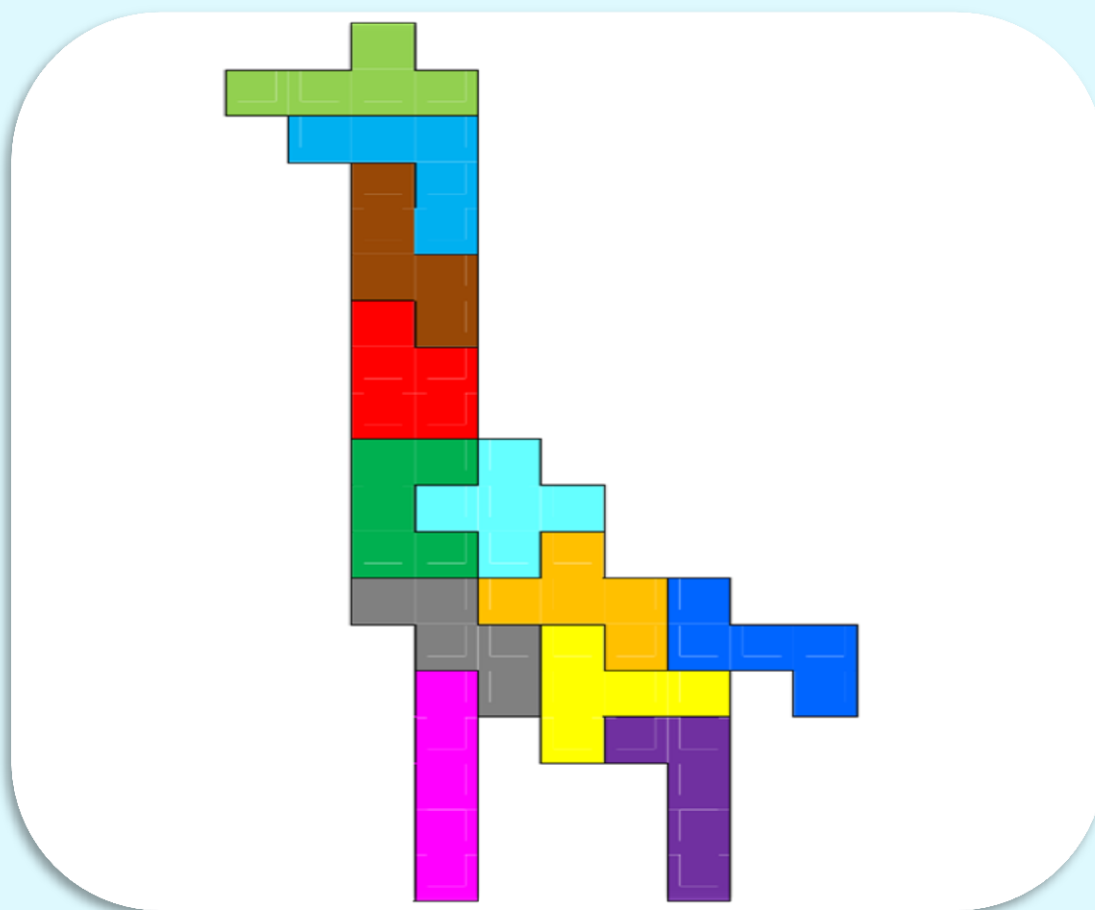
el



siguiente



puzzle.



Autor pictogramas: Sergio Palao Procedencia: ARASAAC (<http://arasaac.org>) Licencia: CC (BY-NC-SA), Imágenes procedentes de FreePik.

Autora: Neus Rubio Nácher

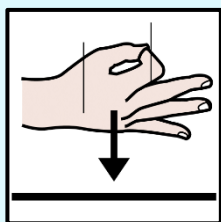
¿Qué animal vive en las casas?



Autor pictogramas: Sergio Palao Procedencia: ARASAAC (<http://arasaac.org>) Licencia: CC (BY-NC-SA), Imágenes procedentes de FreePik.
Autora: Neus Rubio Nácher

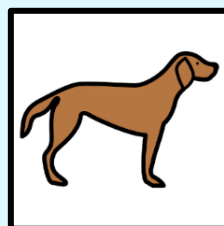


¡MUY BIEN!

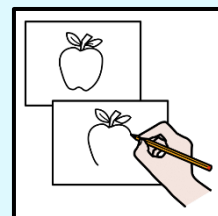


Es

un

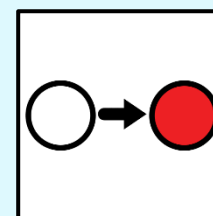


perro.

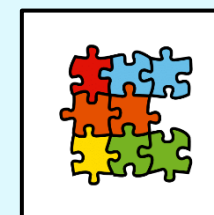


Copia

el



siguiente



puzzle.

