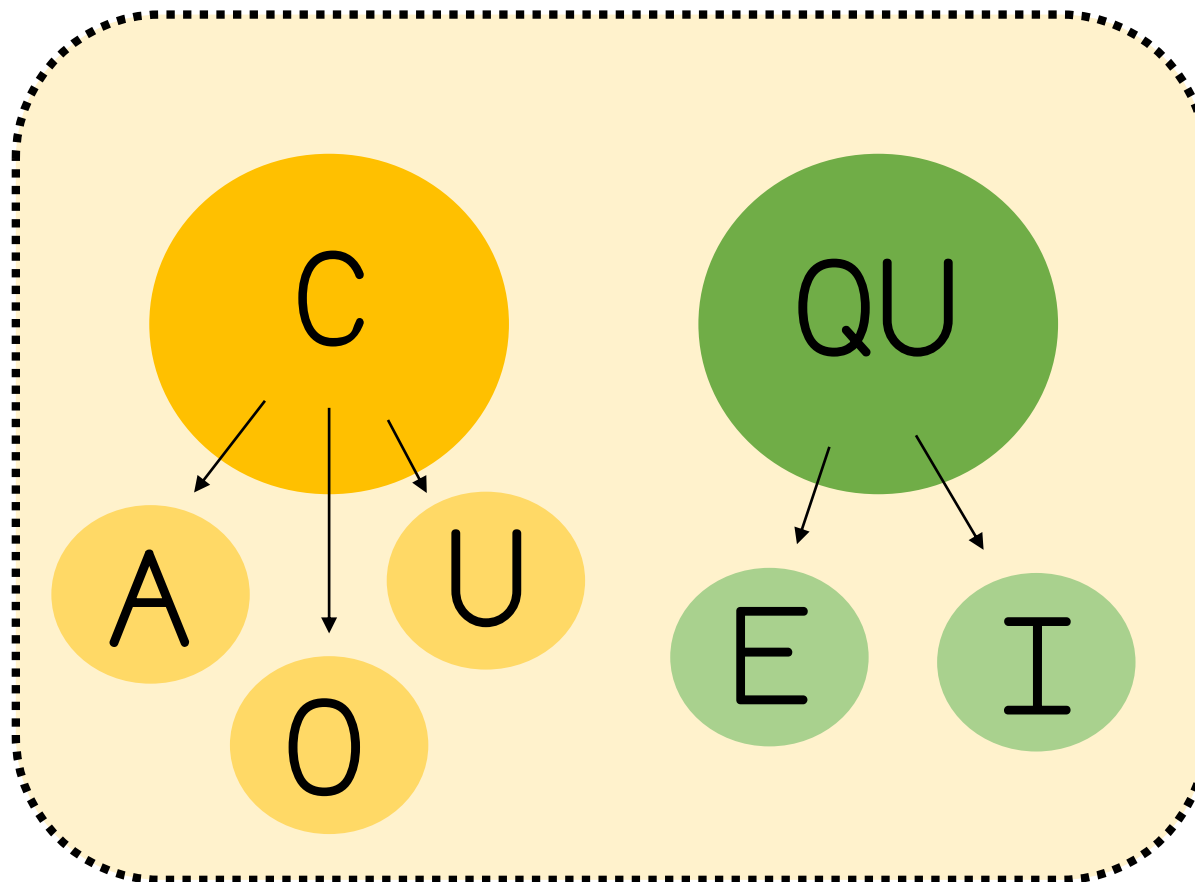


# NORMA ORTOGRÁFICA:

## Uso de la "c" y "qu"



@lanubedelasideas



¿C O QU?



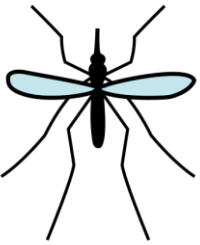
\_\_ANGURO

¿C O QU?



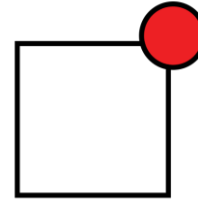
\_\_UCHARA

¿C O QU?



MOS \_\_ITO

¿C O QU?



ES \_\_INA

¿C O QU?



ES \_\_IMAL

¿C O QU?



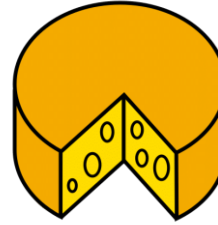
ES \_\_ELETO

¿C O QU?



\_\_ A M I S A

¿C O QU?



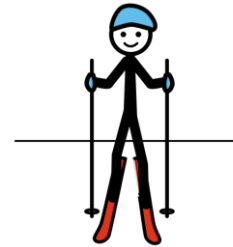
\_\_ E S O

¿C O QU?



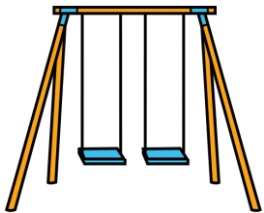
B O S \_\_ E

¿C O QU?



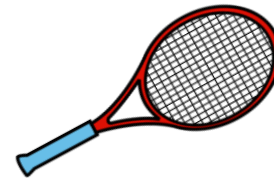
E S \_\_ I A R

¿C O QU?



\_\_ O L U M P I O

¿C O QU?



R A \_\_ E T A

¿C O QU?



\_\_ A M A

¿C O QU?



\_\_ U N A

¿C O QU?



\_\_ A S A

¿C O QU?



\_\_ O C O

¿C O QU?



\_\_ O R A Z Ó N

¿C O QU?



\_\_ I O S C O