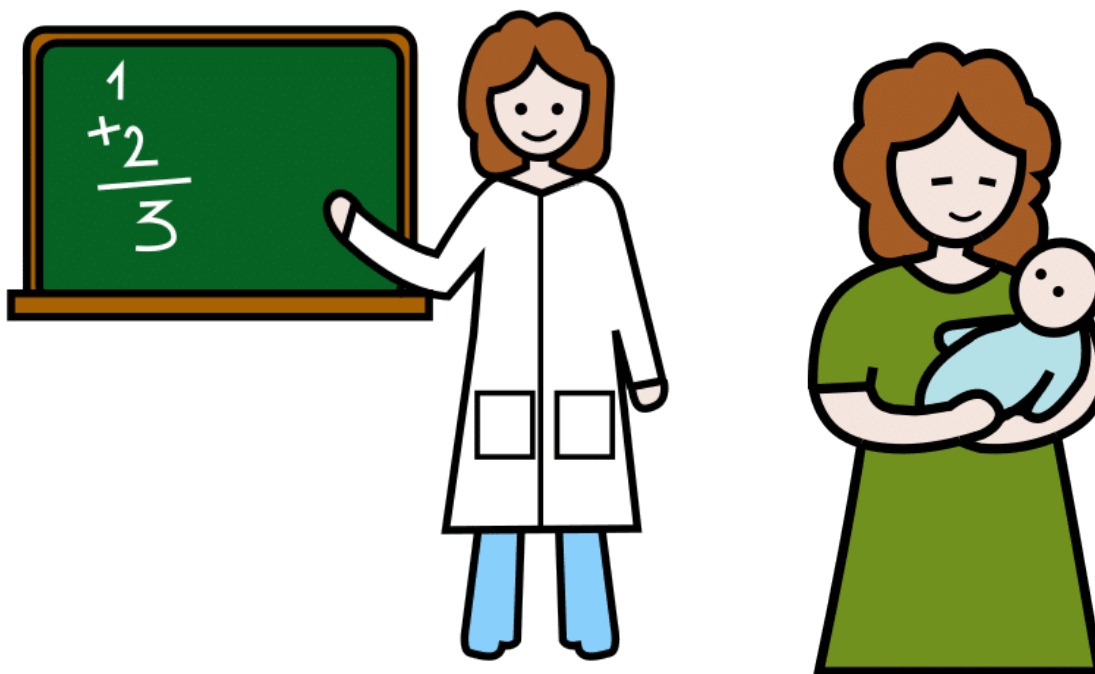
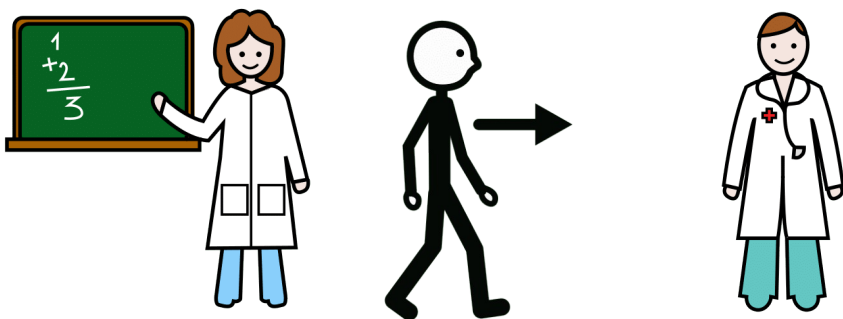


LA PROFE VA A SER MAMÁ

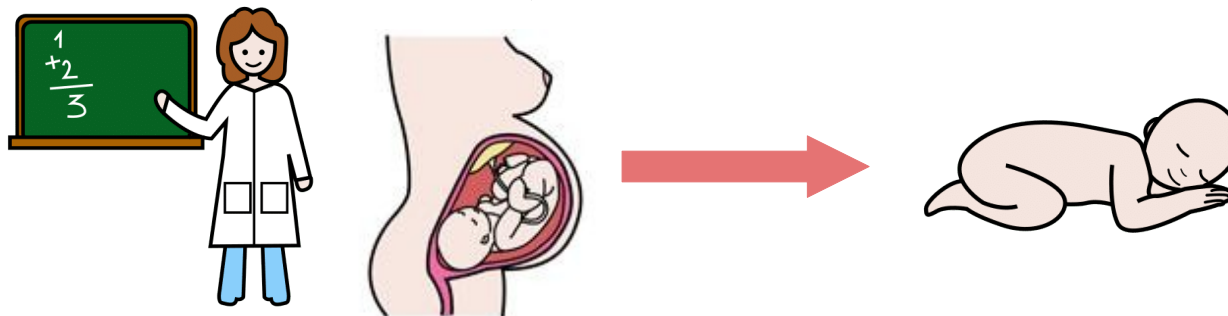




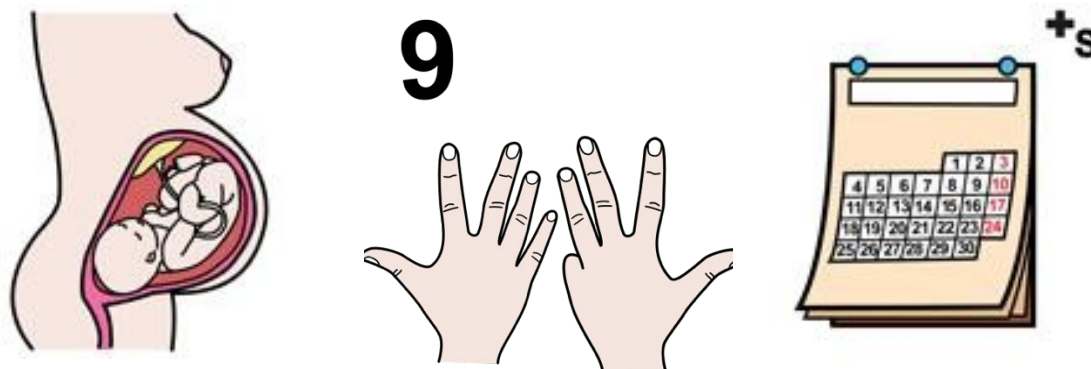
LA PROFE HA IDO AL MÉDICO



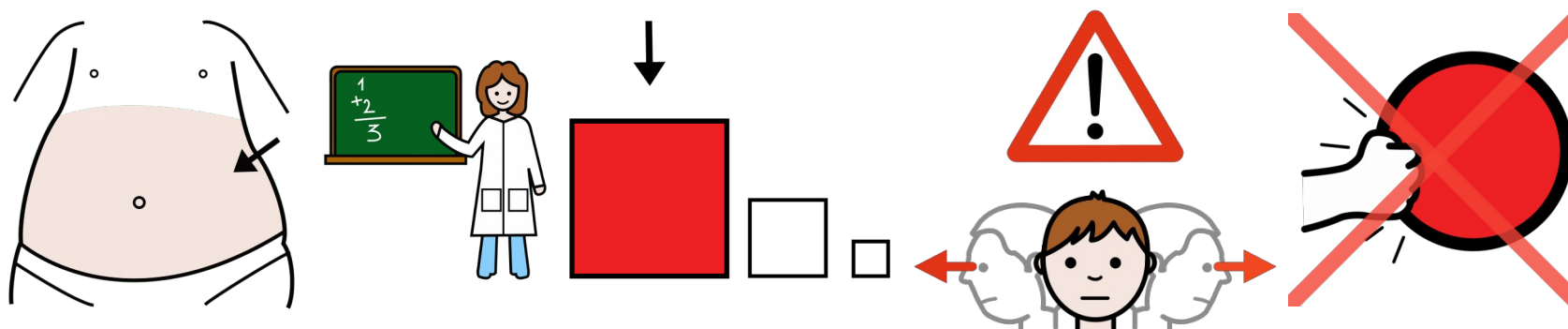
LE HAN HECHO PRUEBAS EN EL HOSPITAL



LA PROFE ESTÁ EMBARAZADA, VA A TENER UN BEBÉ



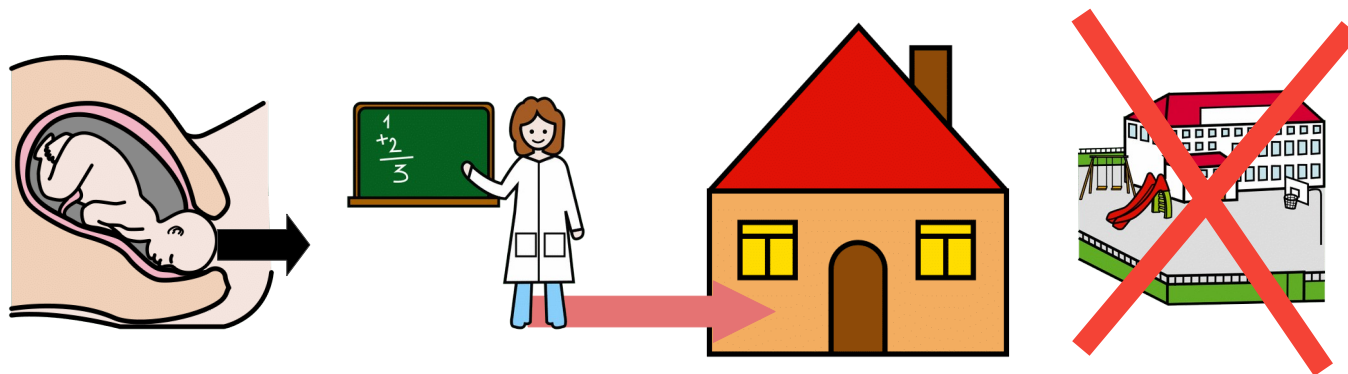
EL EMBARAZO DURA 9 MESES



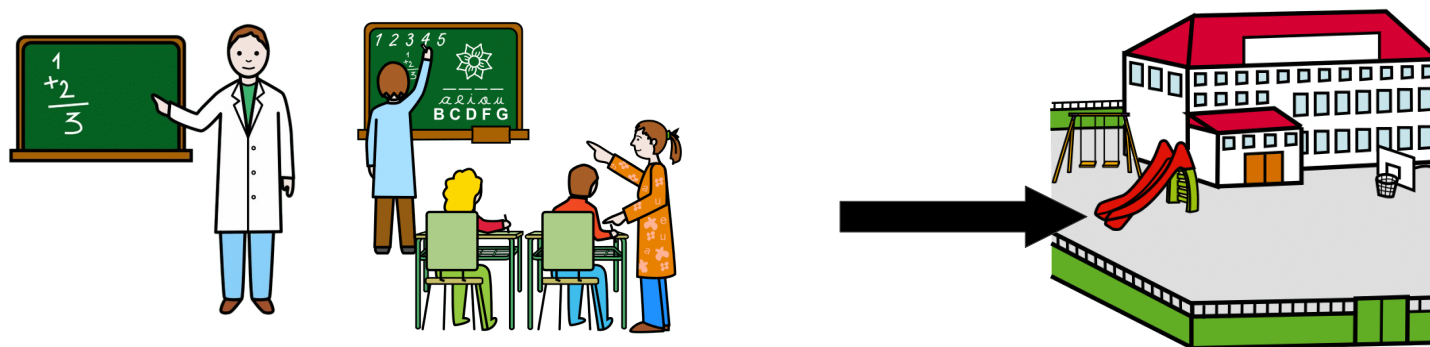
LA TRIPA DE LA PROFE VA A SER GRANDE, HAY QUE TENER CUIDADO Y NO DARLE GOLPES



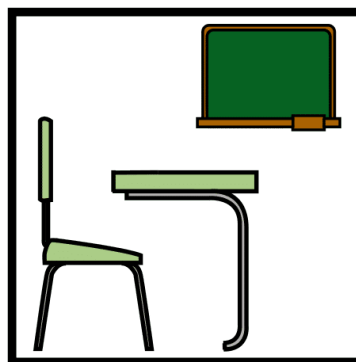
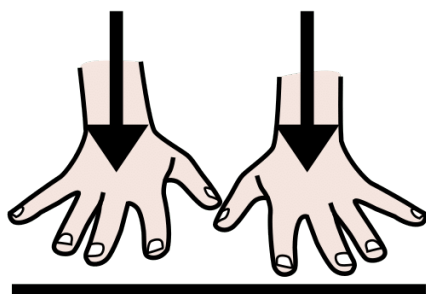
EL BEBÉ ESTÁ DENTRO DE LA TRIPA



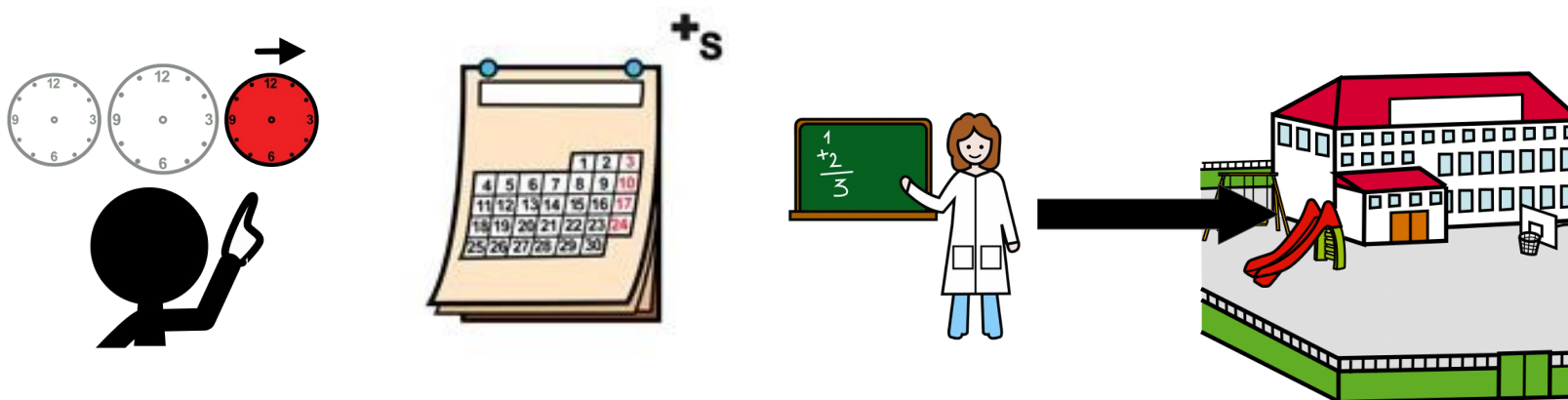
CUANDO EL BEBÉ NACE LA PROFE SE QUEDA EN CASA



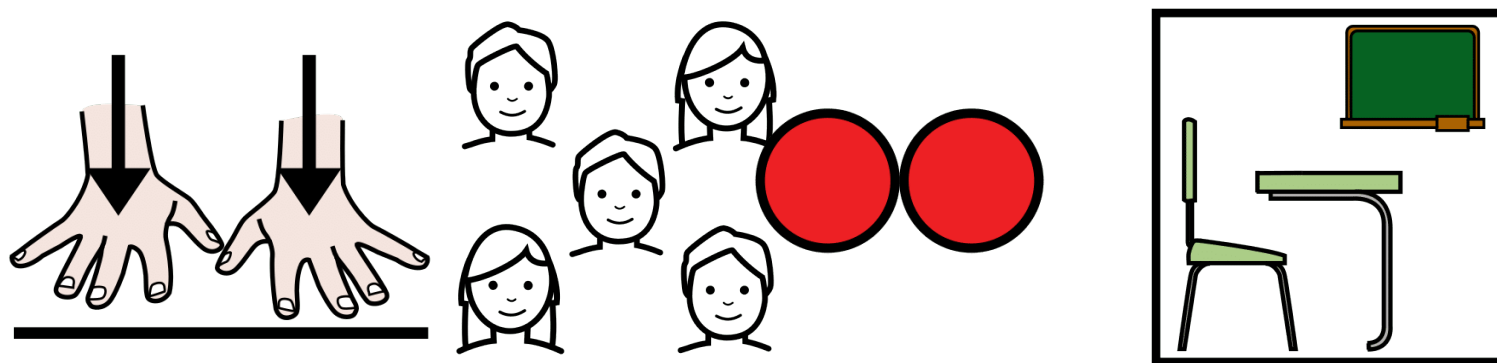
UN PROFESOR O PROFESORA VA A VENIR AL COLEGIO



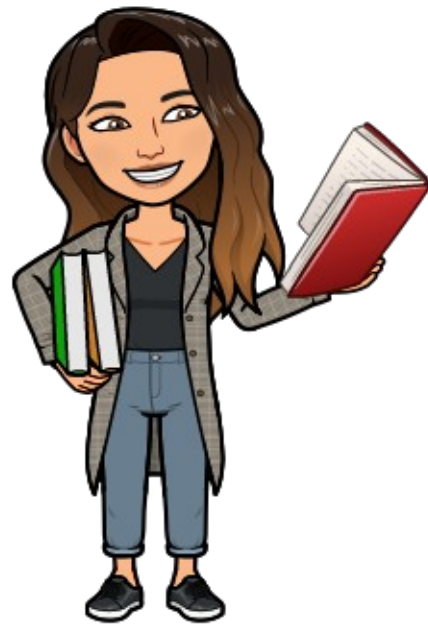
PARA ESTAR EN NUESTRA CLASE



DESPUÉS DE UNOS MESES LA PROFE VUELVE AL COLEGIO



Y ESTAMOS TODOS JUNTOS EN CLASE



lacasadelarbol_TEA



<https://lacasadelarboltea.blogspot.com/>