



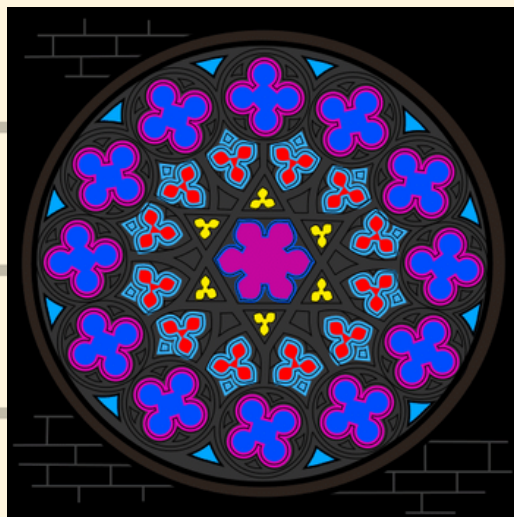
GEOGRAFÍA E HISTORIA

2º ESO

UNIDAD

LA PLENA Y BAJA

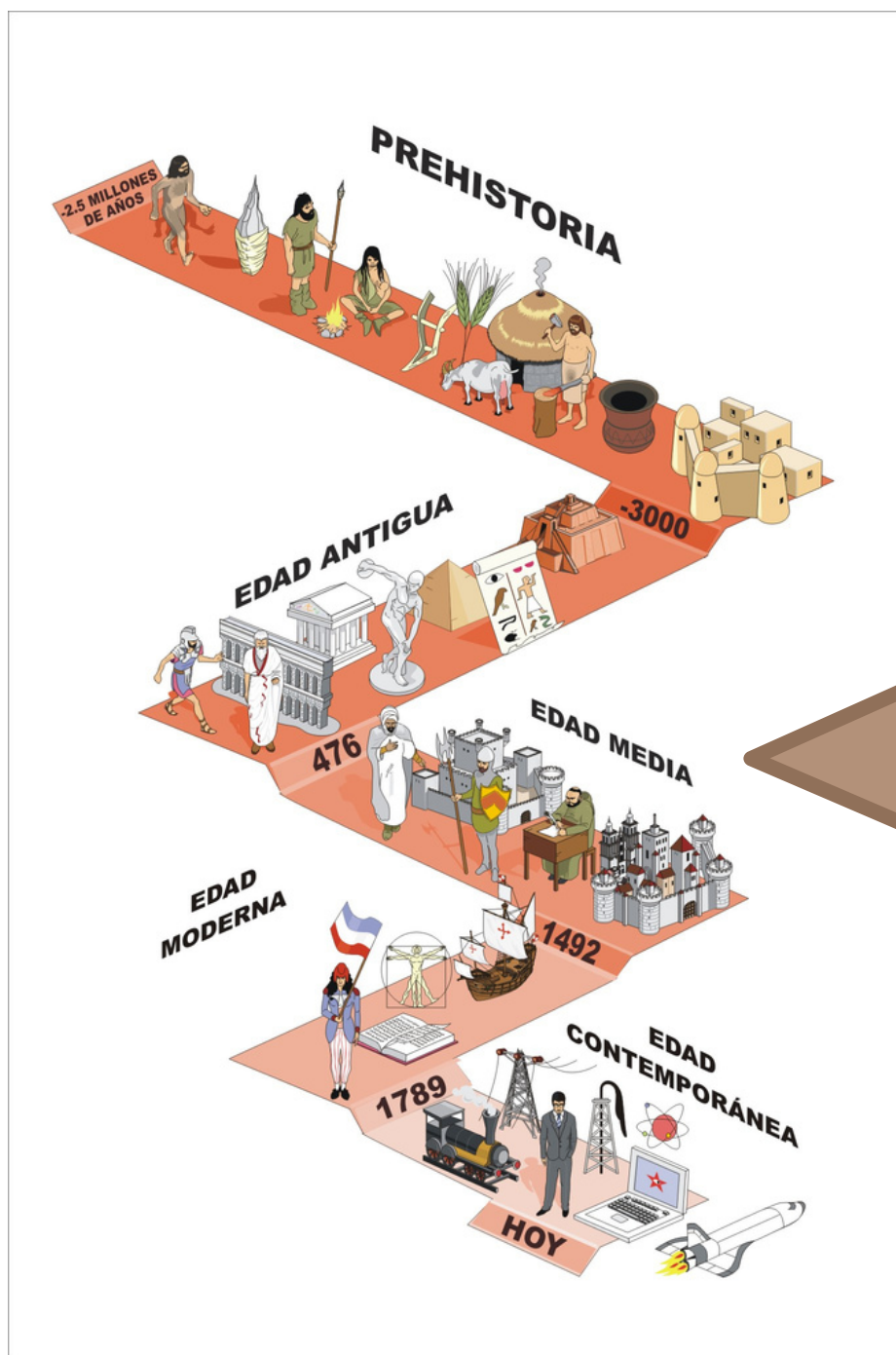
EDAD MEDIA



Recordamos...

La **Edad Media** fue el periodo de tiempo desde la caída del Imperio Romano hasta el descubrimiento de América.

Duró más de 1 000 años.





Ya sabemos que la Edad Media duró muchos años.

Los siglos XI (once) XII (doce) y XIII (trece) se llaman la **Plena Edad Media**.

Los siglos XIV (catorce) y XV (quince) se conocen como **Baja Edad Media**.



-Completa

Los siglos once, doce y trece se llaman _____.

Los siglos catorce y quince se llaman _____.

PLENA EDAD MEDIA



En la plena Edad Media los **reyes** vuelven a tener mucho poder.

La **economía** va muy bien. Eso quiere decir que la gente que vive en esa época tiene dinero y trabajo. Hay mucho **comercio**.

La **agricultura** es más fácil porque hay nuevos inventos.

Aparecen las **ciudades**. Las personas que vivían en las ciudades se les llamaba **burgueses**.

Aparecen las **Universidades**.

El arte de esa época se llama **arte gótico**.

Ciudad medieval fortificada
de Carcassonne (Francia)



<http://recursostic.educacion.es/bancoimagenes/web/>
Fotógrafo: Emilio Olmos Herguedas

-Completa fijándote en el texto anterior:



En la plena Edad Media los _____ vuelven a tener mucho poder.

La _____ va muy bien. Eso quiere decir que la gente que vive en esa época tiene dinero y trabajo. Hay mucho _____.

La _____ es más fácil porque hay nuevos inventos.

Aparecen las _____. Las personas que vivían en las ciudades se les llamaba _____.

Aparecen las _____.

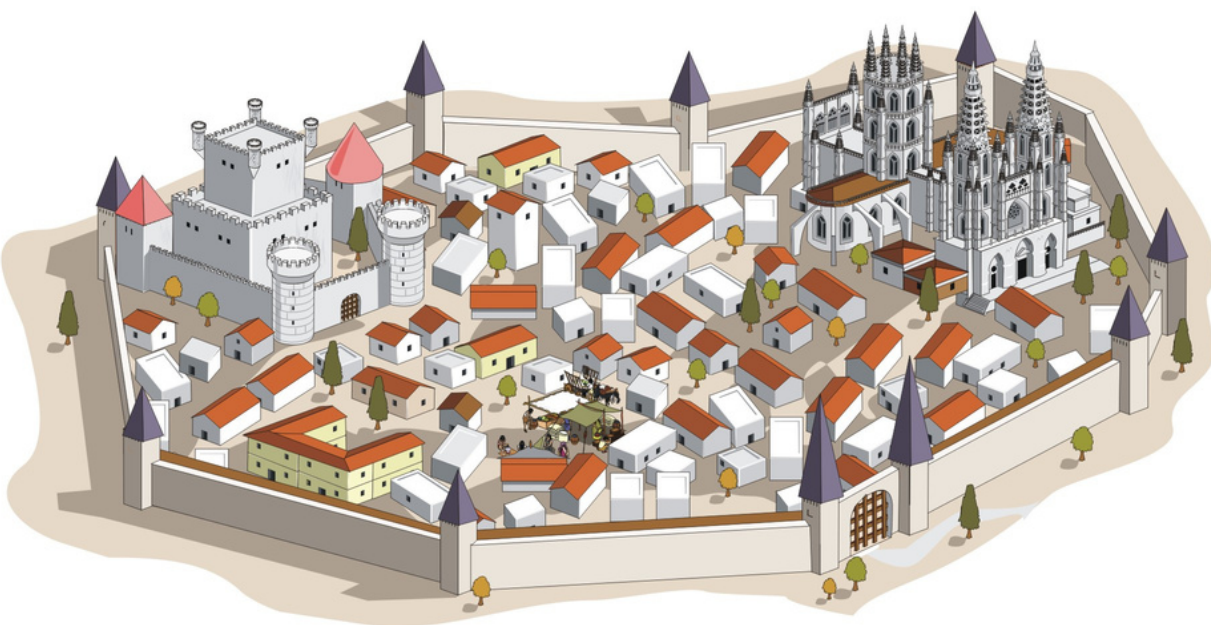
El arte de esa época se llama _____.

La ciudad medieval.

Rodea el castillo, la iglesia y el mercado.



¿Cómo protegían la ciudad medieval? _____



Mapa de la Península Ibérica en el siglo XI (once)



En este mapa puedes ver algunas ciudades importantes en el siglo XI (once).

En esa época había varios reinos en la Península Ibérica: **reino de Navarra, reino de Aragón, reino de Castilla, los Condados Catalanes y los territorios musulmanes.**

-Observa y rodea.

¿Podrías señalar dónde está Cuenca?

Repasa con rotulador rojo el Camino de Santiago.

¿En qué territorio estaba?

- a) reino de Castilla
- b) reino de Navarra
- c) territorios musulmanes
- d) condados catalanes
- e) reino de Aragón



La sociedad en la plena Edad Media



Recordamos que durante la plena Edad Media las personas empiezan a vivir un poco mejor. Eso ocurre porque la economía va mejor.

Las personas se van a vivir a ciudades y por eso aparece una clase social nueva, la burguesía.

Los burgueses fueron muy importantes porque eran personas que vivían en las ciudades y tenían dinero.

El rey a veces les pedía dinero prestado.



La **burguesía** aparece en la plena Edad Media.

La **burguesía** vive en las ciudades.

Los **burgueses** se dedicaban a la artesanía y al comercio.

-Contesta:



¿Cuándo aparece la burguesía?

¿Dónde vive la burguesía?

¿A qué se dedican los burgueses?

_____ y al _____



<http://recursostic.educacion.es/bancoimagenes/web/>
Ilustración de: José Alberto Bermúdez

-Observa el dibujo y explica.

¿Qué trabajos crees que tenían los personajes de la imagen?

La agricultura en la plena Edad Media

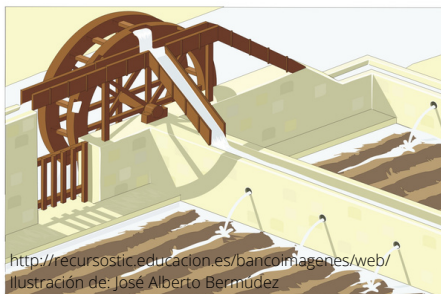
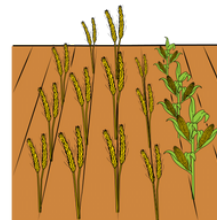
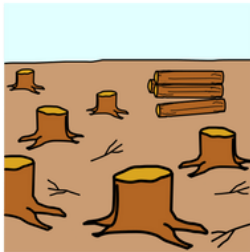


En la Edad Media el trabajo en el campo era muy importante.

La **agricultura** en esa época mejoró mucho porque:

- se destruyeron bosques y se hicieron **más campos de cultivo**.
- conocían mejor cómo **cuidar las plantas**.
- aparecieron **nuevos aparatos** que mejoraron la agricultura.

-Escribe debajo de cada dibujo el nombre correspondiente:
noria, arado, mejoran los cultivos, talan bosques



<http://recursostic.educacion.es/bancoimagenes/web/>
ilustración de: José Alberto Bermúdez



Herramientas para mejorar la agricultura



<http://recursostic.educacion.es/bancoimagenes/web/>

arado de vertedera



<http://recursostic.educacion.es/bancoimagenes/web/>

yugo

LAS CIUDADES



En esta época las ciudades empiezan a hacerse más grandes.
Se hacen más grandes porque hay más alimento, los campesinos tienen más tiempo y pueden dedicarse a la artesanía.

En las ciudades hay mucho **comercio y artesanía**.

Los habitantes de la ciudad forman grupos que se llaman **fueros**.

Gracias a los **fueros** las personas que viven en una ciudad pueden gobernar en su ciudad.

Los artesanos que tenían el mismo oficio formaban un **gremio**.

Todos los panaderos de una ciudad formaban el gremio de los panaderos.

Todos los zapateros de una ciudad, formaban el gremio de los zapateros...

-Contesta: 

¿A qué se dedicaban las personas que vivían en las ciudades?

- a) a la agricultura
- b) al comercio y a la artesanía
- c) a la guerra

¿Cómo se llamaban los grupos que formaban las personas que vivían

en las ciudades?

¿Cómo se llamaban los grupos que formaban las personas que trabajaban en el mismo oficio?





Los oficios en la Edad Media



Ya has estudiado que en la Edad Media los artesanos se agrupaban y formaban un gremio.

Había un gremio de **panaderos**, de **orfebres**, **cordoneros**, **zapateros**, **tejedores**, **plateros**, **herrero**, **cestero**, **cantero**...

Todos los artesanos que tenían un oficio, estaban en la misma calle, es decir, todos los que trabajaban haciendo zapatos, trabajaban en la misma calle y vivían también allí. Por eso algunas calles de las partes antiguas de las ciudades tienen nombre de oficios.

Las mujeres también eran muy importantes en esa época y muchas colaboraban con sus maridos en sus negocios.

Había **hilanderas**, **posaderas**, **taberneras**, **parteras**...

-Completa las letras que faltan para escribir el nombre de un oficio de la Edad Media



t__b__rn__r__

__ar__e__a

or__eb__e

__e__te__o

C__nt__r__

__err__r__

p__s__de__a

__e__ed__r__s

h__la__de__a

c__rd__n__r__

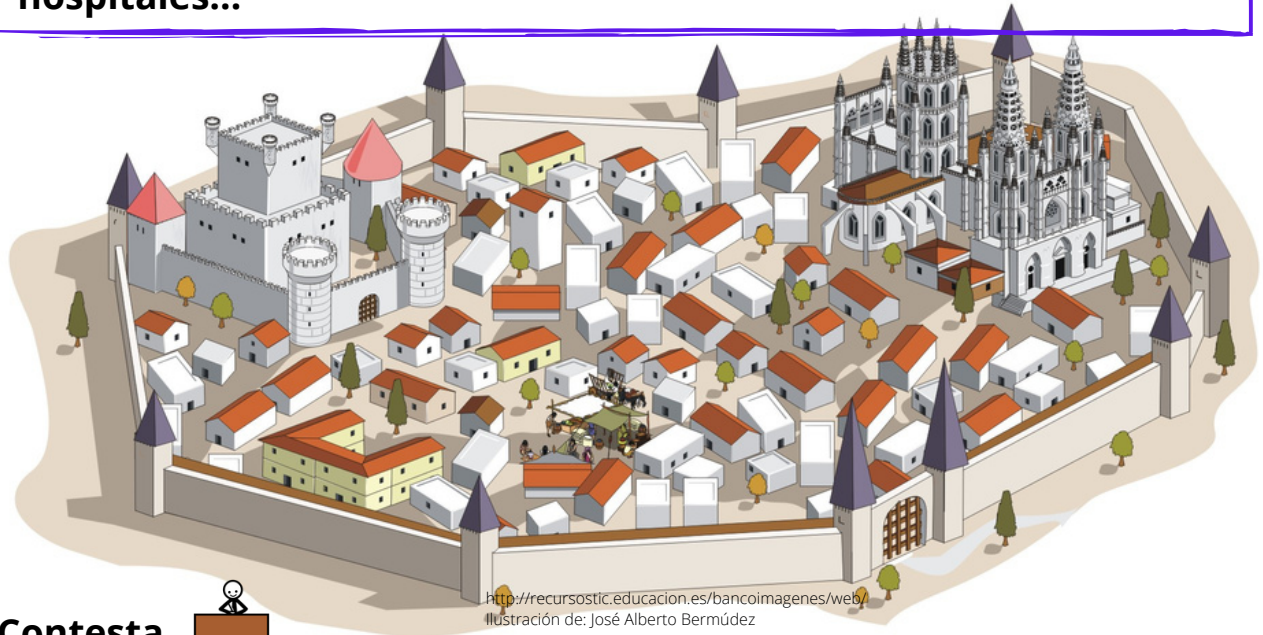


Las ciudades en la Edad Media solían estar en **lugares elevados** (colinas) para que fuera fácil su defensa.

Estaban rodeadas de **murallas** y tenían una o varias **puertas**.

En la puerta se cobraban **impuestos** (entrada) a los productos y mercancías que entraban.

Lugares importantes de la ciudad: **mercado, ayuntamiento, catedral, casas de los gremios, lonjas, universidades, hospitales...**



<http://recursostic.educacion.es/bancoimagenes/web/>
Ilustración de: José Alberto Bermúdez

-Contesta



¿Dónde se situaban las ciudades en la Edad Media?

- a) En lugares elevados y de difícil acceso
- b) En lugares llanos y de fácil acceso

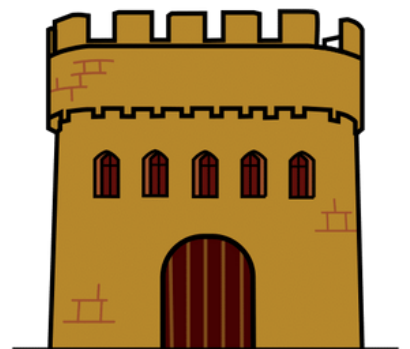
¿Qué se cobraba en la puerta de entrada a la ciudad?

- a) nada
- b) impuestos
- c) tenían que enseñar el carnet

¿Por qué las ciudades estaban rodeadas de murallas?

- a) Porque así eran más bonitas
- b) Para que no se escapara la gente
- c) Para proteger a los habitantes de la ciudad en caso de guerra

Enumera qué lugares eran importantes en la ciudad:





Las calles de la ciudad medieval eran muy **estrechas, sucias y no tenían alcantarillado**. Por eso había muchas **enfermedades y epidemias**. Las casas estaban muy juntas. Por eso había muchos **incendios**.

Las ciudades medievales eran muy **bulliciosas y ajetreadas**. La gente se reunía en las **tabernas** para divertirse. Los domingos había **mercado y procesiones**.

-Escribe verdadero o falso



- La gente se reunía en el mercado para divertirse. _____
- Las ciudades medievales eran muy silenciosas y tranquilas. _____
- El mercado y las procesiones eran los domingos. _____
- Las calles eran estrechas y sucias. _____
- Las calles tenían alcantarillado. _____
- En la Edad Media no había muchas epidemias. _____
- Había muchos incendios en las ciudades. _____

-Tacha las imágenes que no correspondan a una ciudad de la Edad Media.



silenciosa



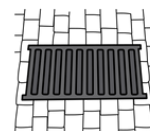
sucia



ruidosa



tranquila



alcantarillado



limpia



incendios



epidemias y enfermedades

-Busca las palabras



LA PLENA EDAD MEDIA

G	G	J	R	J	V	E	A	X	E	L	F	C	Z
Z	A	I	I	E	E	A	U	U	A	O	A	Q	U
U	Y	F	Q	P	H	Q	N	C	J	N	R	I	H
M	U	U	H	I	O	C	I	Q	W	J	A	E	S
E	N	E	C	D	A	Q	V	Q	R	A	D	D	S
N	T	R	O	E	R	B	E	A	R	V	O	K	N
Y	A	O	M	M	T	U	R	G	R	E	M	I	O
C	M	S	E	I	E	R	S	F	R	C	E	I	G
I	I	Y	R	A	S	G	I	W	X	P	E	G	V
U	E	J	C	E	A	U	D	L	B	X	O	O	C
D	N	B	I	P	N	E	A	N	T	Y	Y	S	A
A	T	L	O	T	O	S	D	Q	B	W	U	R	H
D	O	F	D	C	S	E	X	V	N	Q	G	K	S
J	V	W	A	C	H	S	H	X	M	E	O	B	H

educima.com

ARADO	ARTESANOS
AYUNTAMIENTO	BURGUESES
CIUDAD	COMERCIO
EPIDEMIA	FUEROS
GREMIO	LONJA
UNIVERSIDAD	YUGO

BAJA EDAD MEDIA



Los siglos XIV (catorce) y XV (quince) corresponden a la **baja Edad Media**. Durante esos años hay una **crisis** (problemas). Esos problemas son:

- **las guerras**
- **el hambre**
- **las enfermedades** (peste negra)



-**Contesta:**

¿Qué significa que hay una crisis?

- a) Que se ponen nerviosos
- b) Que todos se pelean
- c) Que aparecen muchos problemas

¿Qué problemas aparecen en la baja Edad Media?

_____, _____ y _____



Víctimas de la peste de 1348, de Gilles de Muisit

EL ARTE GÓTICO



El arte gótico aparece en Francia.

Hacen las iglesias más grandes para que puedan entrar más personas.

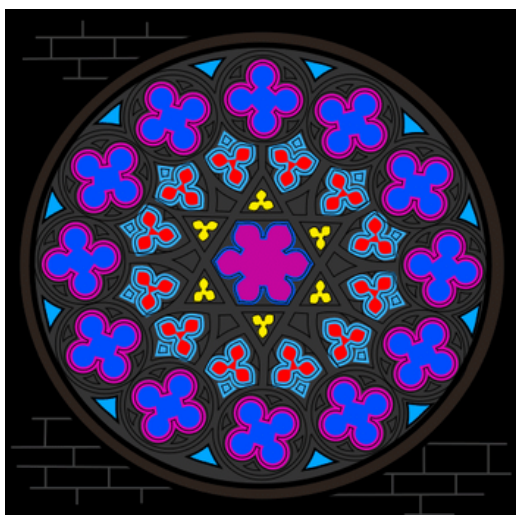
Los muros de las iglesias son **menos gruesos**.

Las iglesias son más **altas**.

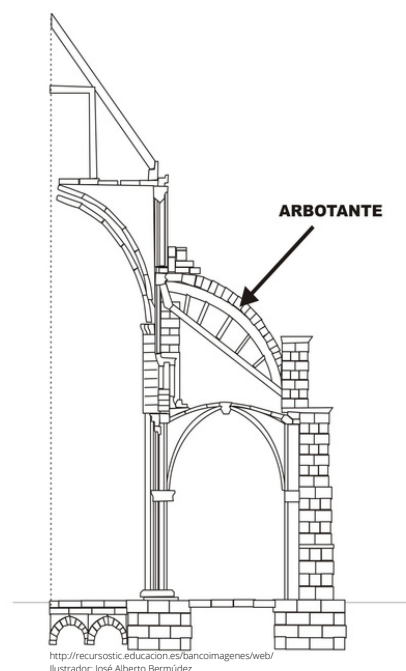
Las iglesias tienen más ventanas con **vidrieras**.



SECCIÓN DE LA NAVE



vidriera





bóveda de
crujería

vidrieras



Columnas de
la Lonja de Valencia



En esa época también se construyen otros edificios además de iglesias y catedrales:

- **lonjas** (mercados)
- **ayuntamientos**
- **palacios**
- **casas gremiales** (para los artesanos)
- **conventos**

-Contesta



¿Qué edificios se construían en esa época?



CATEDRALES GÓTICAS EN ESPAÑA

<http://recursostic.educacion.es/bancoimagenes/web/>
Fotógrafo: Pilar Cristóbal Antón



Catedral de Segovia

<http://recursostic.educacion.es/bancoimagenes/web/>
Fotógrafo: Pilar Cristóbal Antón



**Catedral de Ciudad Rodrigo
(Salamanca)**

<http://recursostic.educacion.es/bancoimagenes/web/>
Fotógrafo: Luana Fischer Ferreira



Catedral de Burgos

<http://recursostic.educacion.es/bancoimagenes/web/>
Fotógrafo: Juan José Isac Sánchez



Catedral de Cuenca

<http://recursostic.educacion.es/bancoimagenes/web/>
Fotógrafo: Juan José Isac Sánchez



Catedral de Astorga (León)

La reconquista



En la Edad Media en la Península Ibérica vivían diferentes pueblos.
En el norte estaban los **reinos cristianos**.
En el sur estaban los **reinos árabes o musulmanes**.

reinos cristianos



reinos musulmanes



Los reinos cristianos querían tener más tierras y más poder.
Por eso los reinos cristianos empezaron una guerra para conquistar las tierras ocupadas por los reinos musulmanes.
A todas esas guerras que duraron muchos años se les llama **Reconquista**.

-Contesta



¿Cómo se llamó a las guerras que empezaron los reinos cristianos para recuperar sus tierras?



Los reinos cristianos avanzaban porque ganaban las batallas. En el año 1170 (mil ciento setenta) el territorio de los reinos musulmanes era cada vez más pequeño y los ejércitos estaban más débiles.

-Escribe el nombre de los reinos que había en la Península Ibérica.





En el año 1212 (mil doscientos doce) hay una batalla muy importante, la **Batalla de las Navas de Tolosa**.

En esa batalla los reinos cristianos se unieron y derrotaron a los reinos musulmanes.

Al final del siglo XIII (13) solo quedaba el **Reino Nazarí de Granada** en poder de los musulmanes.

-Rodea en el mapa el Reino Nazarí de Granada.



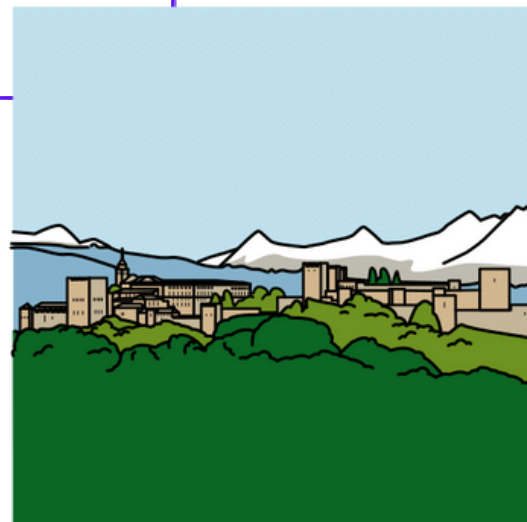
-Escribe el nombre de la batalla que ganaron los reinos cristianos.

-Completa el mapa:

Reino de Portugal, Corona de Castilla, Navarra, Corona de Aragón



A finales del siglo XV (15), los **Reyes Católicos** (Isabel y Fernando) terminaron la **Reconquista** ganando el Reino Nazarí de Granada a los musulmanes.





El arte en los reinos musulmanes

Durante los siglos que los musulmanes vivieron en la Península Ibérica nos dejaron su cultura y su arte.

En la actualidad, podemos ver ese arte en la **Mezquita de Córdoba**, el **palacio de la Aljafería** de Zaragoza, la **Giralda** de Sevilla y la **Alhambra** en Granada.



La Alhambra
(Granada)



Mezquita de Córdoba



Palacio de la Aljafería
(Zaragoza)



La Giralda de
Sevilla

Además de la arquitectura, nos dejaron muchas palabras en nuestro vocabulario.

-Busca en la sopa de letras algunas de esas palabras.



PALABRAS DE ORIGEN ÁRABE

C	B	N	K	Y	Y	A	H	W	Q	V	B	A	A
A	C	U	E	A	Y	L	A	W	I	H	Z	Z	L
L	O	M	R	G	Q	J	L	E	W	O	M	U	C
F	T	D	M	R	P	I	C	H	C	P	Y	L	A
A	K	M	C	I	S	B	O	D	A	A	F	E	C
R	W	E	A	C	D	E	B	C	L	L	V	J	H
E	L	X	L	U	X	S	A	M	C	C	N	O	O
R	P	A	M	L	S	C	G	M	Á	O	O	I	F
O	N	Q	E	T	I	N	Q	A	Z	H	R	R	A
R	A	L	J	U	N	G	I	W	A	O	I	N	Z
L	Y	O	A	R	Z	G	J	J	R	L	A	Q	S
G	A	S	W	A	Y	J	N	B	Q	L	B	U	N
D	A	L	C	A	N	T	A	R	I	L	L	A	Z
A	N	N	Z	P	E	J	A	C	E	I	T	E	F

educima.com

ACEITE	AGRICULTURA
ALCACHOFA	ALCANTARILLA
ALCOBA	ALCOHOL
ALCÁZAR	ALFARERO
ALJIBE	ALMEJA
AZULEJO	NORIA

Un rey muy sabio

En el año 1221 en Toledo nace un rey. Ese rey se llamó **Alfonso X** (décimo).
Fue **rey de castilla**.

Alfonso estaba muy preocupado por la **literatura, la música y la ciencia**.
Como le interesaba mucho la cultura, le llamaron **Alfonso X (décimo) el Sabio**.

Reunió a muchas personas a las que también les gustaba la cultura (judíos, cristianos y musulmanes), sin hacer diferencias de raza o religión.

Alfonso X (décimo) el Sabio quería reunir toda la ciencia. Por eso abrió una escuela especial que se llamó **"Escuela de Traductores de Toledo"**.

Le gustaba mucho la música y compuso algunas obras muy conocidas como **Las cantigas de Santa María**.

También escribió libros, uno de ellos, sobre los juegos de mesa.

-Contesta: 

¿Dónde nació Alfonso X? _____

¿Cómo le llamaron?

- a) Alfonso el estudioso
- b) Alfonso el sabio
- c) Alfonso el músico

¿Cómo se llamaba la escuela que abrió?

¿Cómo se titulaban las canciones que compuso?

¿Sobre qué tema escribió un libro?

- a) sobre cocina
- b) sobre juegos de ordenador
- c) sobre juegos de mesa

