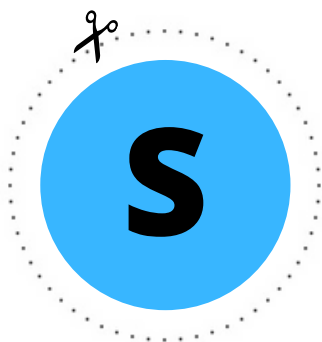


Lince S - Z/C



¿Cómo funciona este juego?

1. Recortar las dos fichas que se encuentran al final de esta página. Deben ser dos fichas para cada jugador.
2. Encajar las cuatro partes del tablero.
3. Hay una lista de palabras en la siguiente página, todas están representadas en el tablero. Para jugar, la logopeda dirá una de las palabras de la lista.
4. Los jugadores deberán escoger qué sonido de los dos posibles tiene esa palabra y escoger la ficha adecuada.
5. Finalmente tendrán que colocar esa ficha encima de la imagen correcta.
6. ¿Quién será el primero en encontrar la imagen?

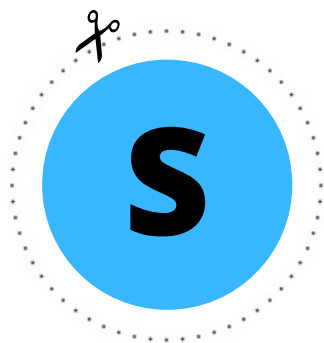


Autor pictogramas: Sergio Palao Procedencia: ARASAAC (<http://arasaac.org>)
Licencia: CC (BY-NC-SA) Autora: Laia Montserrat i Martínez



@lalogopeda

Lince L - D - R



SÁBANA	SONAJERO
SACAPUNTAS	SAPO
SALAMANDRA	SECADOR
SEÑAL	SEMÁFORO
ESPADA	PINTALABIOS
SACO	OJOS
SALTAMONTES	CHURROS
SALERO	GALLETAS
SANDALIA	ESPÁRRAGOS
SERPIENTE	SALCHICHAS
SETA	
SILBATO	
SIRENA	
SILLA	
SANDIA	
SOBRE	
SOFÁ	
SOPA	
SOMBRERO	
SOL	



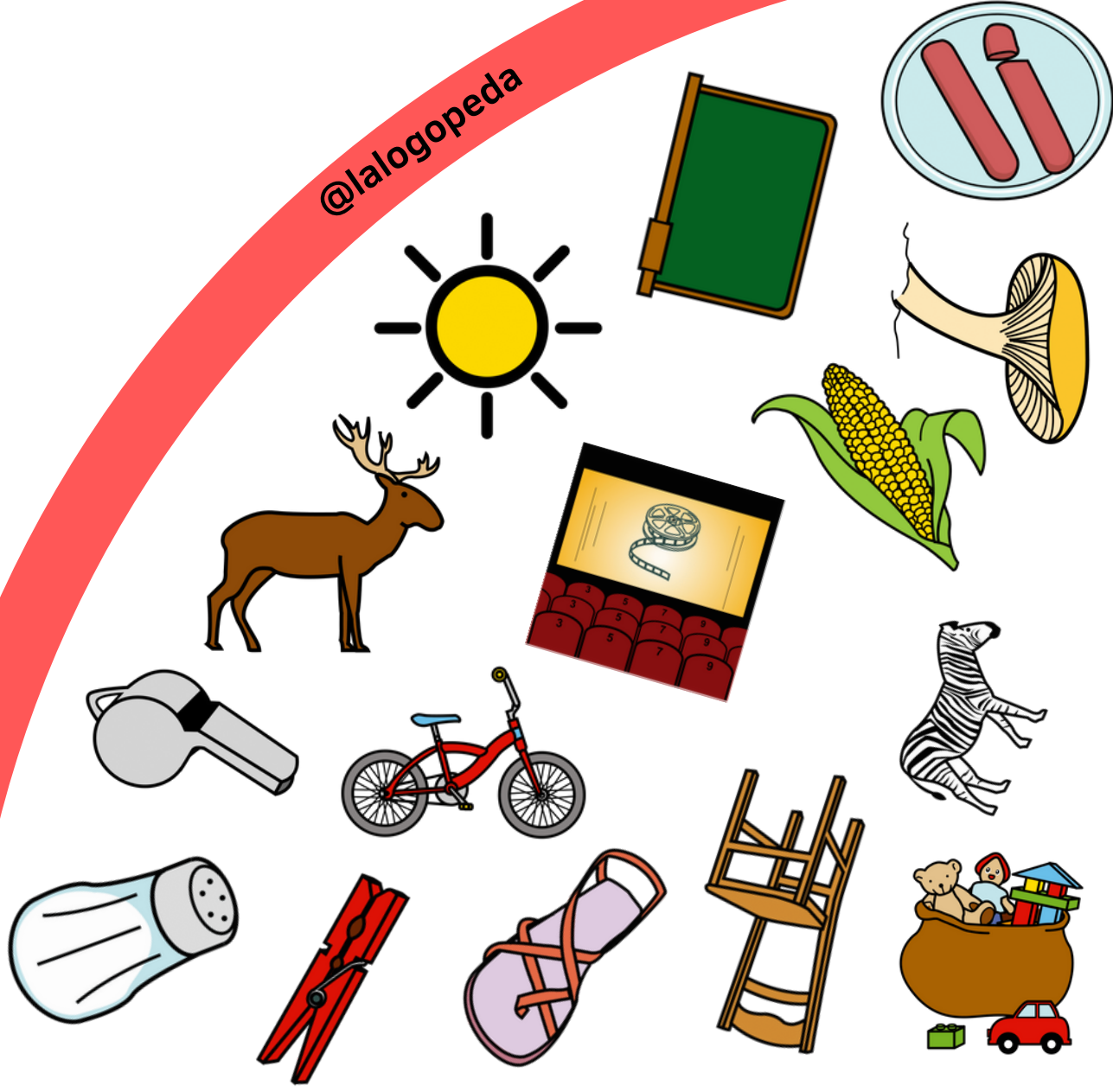
ZAPATO	BOCINA
ZANAHORIA	CIUDAD
MAIZ	CIERVO
CERRADURA	ICEBERG
CELO	BRAZO
CEJA	LAZO
CEBRA	PINZA
CEBOLLA	CALABAZA
CEREZA	ERIZO
CEREBRO	PEONZA
BICICLETA	
CEPILLO	
CERO	
CINE	
CIGÜEÑA	
ZORRO	
ZUMO	
PIZARRA	
MANZANA	
CALCETÍN	



@lalogopeda



@lallogopeda

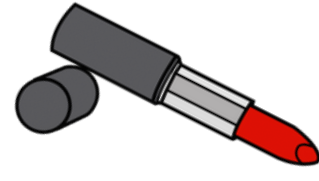
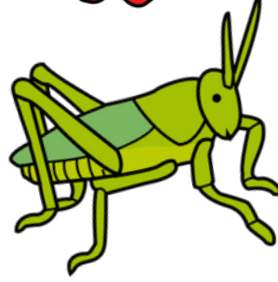
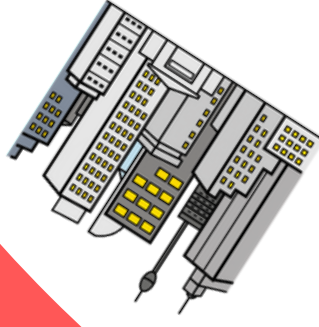
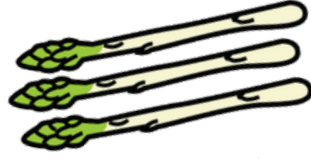
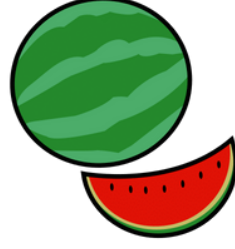
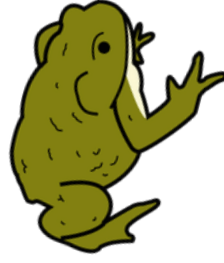
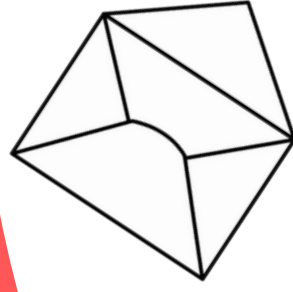






Autor pictogramas: Sergio Palao Procedencia: ARASAAC (<http://arasaac.org>)

Licencia: CC (BY-NC-SA) Autora: Laia Montserrat i Martínez



@lalopeda



@lallogopeda