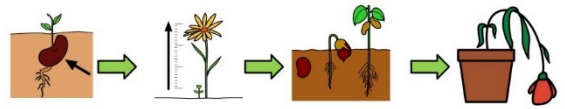


## TEMA 6

### LAS PLANTAS

Las plantas son seres vivos: nacen, crecen, se reproducen y mueren.



Las partes que forman una planta son:

- **Raíz:** crece debajo del suelo. sujetan la planta al suelo y absorbe el agua y las sales minerales.
- **Tallo:** crecen por encima del suelo y suele dividirse en ramas. Los tallos de los árboles se llaman troncos.
- **Hojas:** son las partes verdes que salen de las ramas o del tallo. Las hojas pueden ser caducas (si se caen) o perennes (si no se caen).
- Algunas plantas tienen **flores y frutos**.



LAS PLANTAS SE PUEDEN CLASIFICAR EN 2 GRUPOS

**PLANTAS CON FLORES**   
Se reproducen mediante semillas

**PLANTAS SIN FLORES**   
Se reproducen sin semillas (por esporas)

**ANGIOSPERMAS**  
Tienen flores, de las que sale el fruto, que en su interior contiene las semillas.



**GIMNOSPERMAS**  
Tienen flores poco vistosas.  
No producen frutos.  
Sus semillas se forman en piñas.



**MUSGOS**  
Son plantas muy pequeñas.  
Viven sobre las rocas y troncos.



**HELECHOS**  
Sus hojas suelen ser grandes.  
Viven en lugares húmedos y con poca luz.



La **agricultura** consiste en cultivar la tierra para obtener de las plantas los productos que necesitamos: alimentos, materiales...

# LA NUTRICIÓN DE LAS PLANTAS

Las plantas **fabrican su propio alimento** y en este proceso **producen oxígeno**

Este proceso se  
llama  
**FOTOSÍNTESIS**

Para ello necesitan:

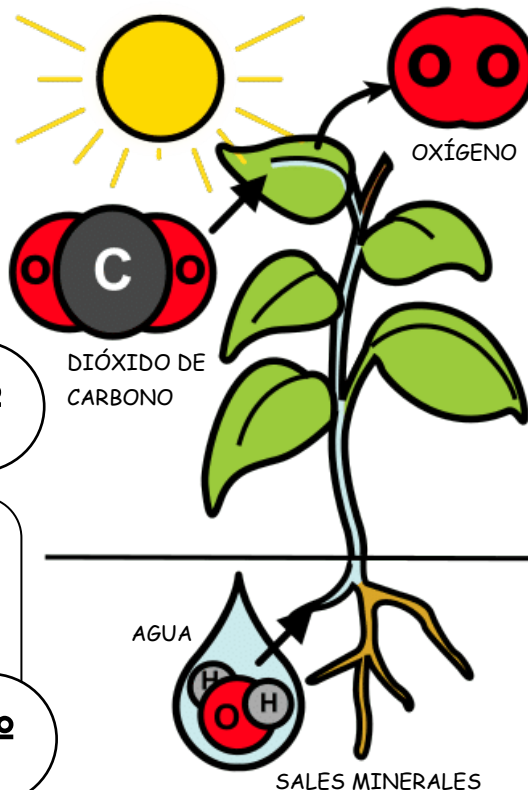
- Agua.
- Sales minerales.
- Luz solar.
- Dióxido de carbono.

Por las hojas **coge dióxido de carbono** y con la **luz** produce la **savia elaborada** (que contiene su alimento) y **expulsa oxígeno**

3º

A través de la raíz,  
absorbe **agua** y  
**sales minerales** del  
suelo

1º



4º

Se reparte el  
alimento por  
toda la planta

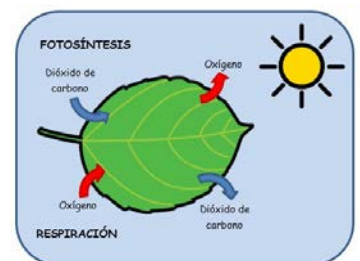
2º

Se produce la  
**savia bruta** que  
sube por el tallo  
hasta las hojas

Las plantas además **necesitan respirar** para vivir:

- Como nosotros **cogen oxígeno** del aire y **expulsan dióxido de carbono**.
- Respiran a través de las hojas, tanto de día como de noche.

Por tanto, por el día las plantas respiran y hacen la fotosíntesis, pero por la noche solo respiran, ya que no tienen la luz necesaria para hacer la fotosíntesis.



# LA REPRODUCCIÓN DE LAS PLANTAS

Puede ser de 2 tipos

## SEXUAL

Intervienen 2 plantas

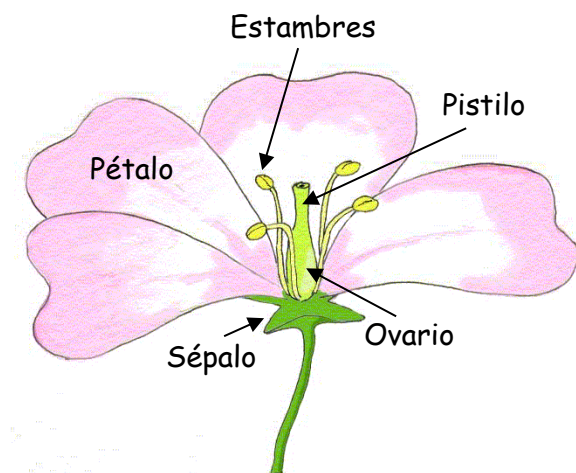
Dentro de las **flores** están los **órganos reproductores**

En los estambres se forma el **polen**.

El polen tiene que llegar hasta el pistilo produciéndose la **polinización** (ayudado por el aire o los insectos).

El ovario madura y se transforma en el **fruto**, que contiene y protege las **semillas**.

Cuando la semilla cae al suelo y tiene humedad y alimento, **germina y crece** una nueva planta.



## ASEXUAL

Interviene 1 sola planta

A partir de una de sus partes crece una nueva planta

### Tubérculos

Como la patata.

### Bulbos

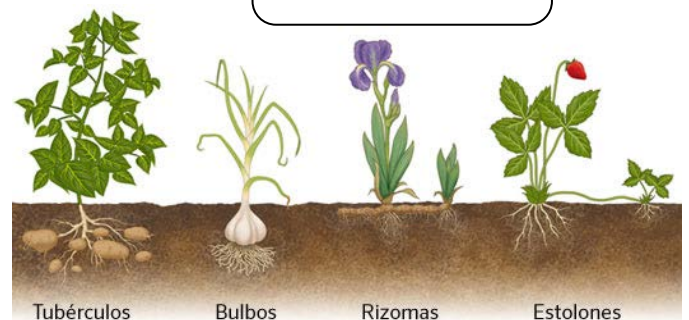
Como la cebolla.

### Rizomas

Como el lirio.

### Estolones

Como la fresa



Las plantas son importantes porque nos permiten obtener:

- Alimentos: frutas, verduras, cereales...
- Materiales para elaborar productos: madera, papel, hilo, medicinas...
- Producen oxígeno.
- Mantienen el suelo y la humedad.
- Son alimento y refugio para animales...