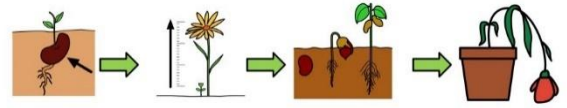


TEMA 6

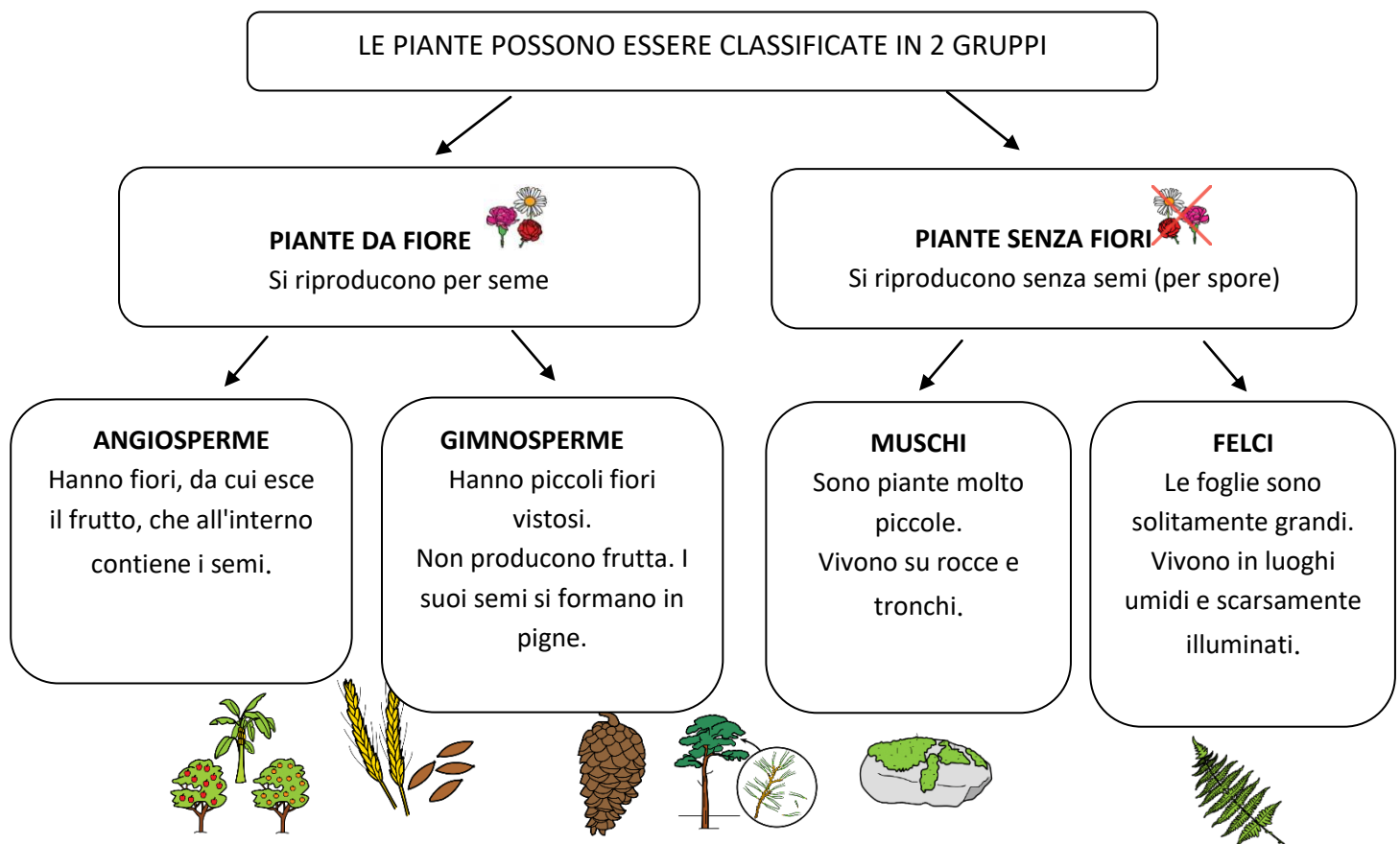
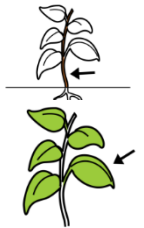
LE PIANTE

Le piante sono esseri viventi: nascono, crescono, si riproducono e muoiono.



Le parti che compongono una pianta sono:

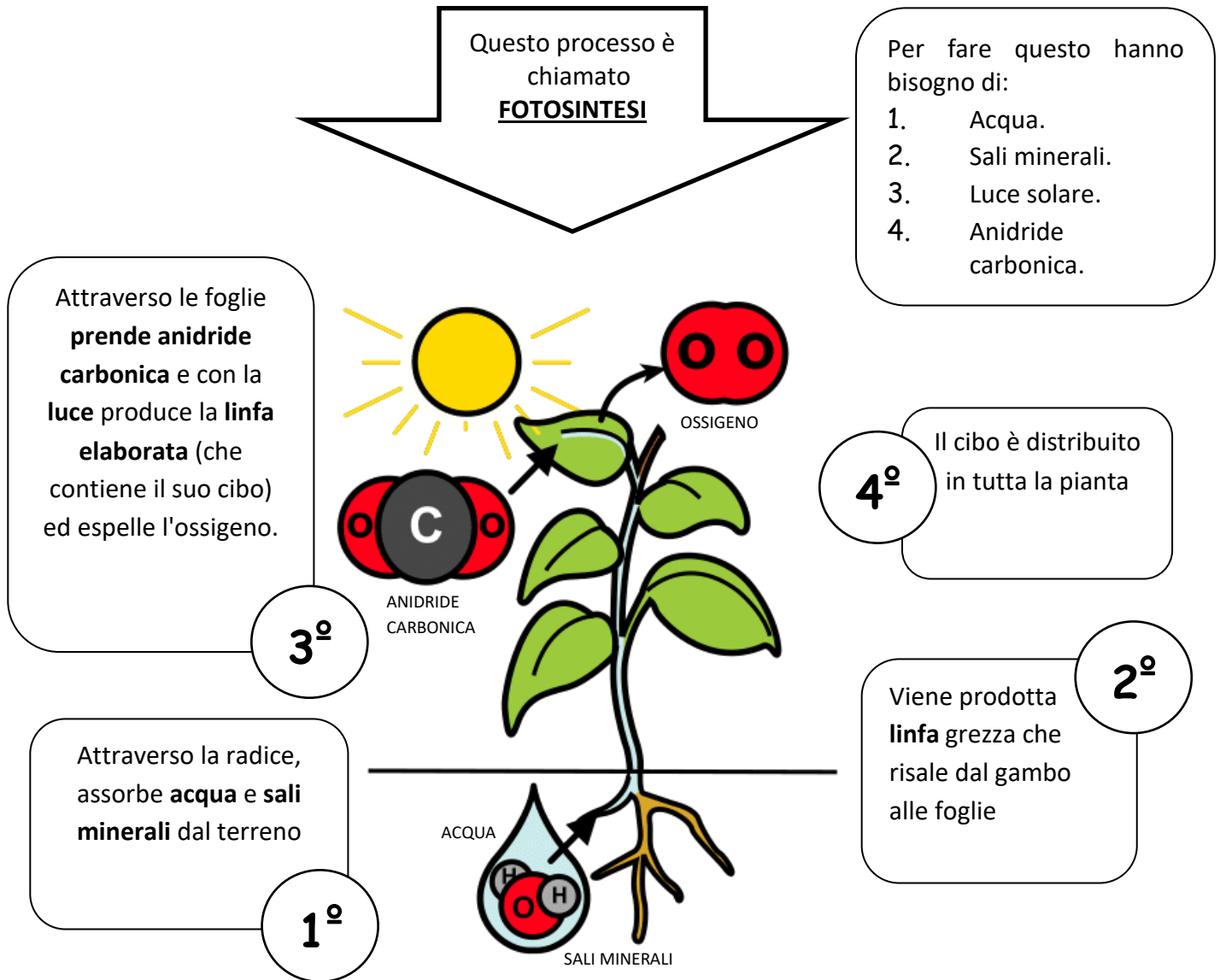
1. **Radici**- crescono sotto terra. Tengono la pianta a terra e assorbono acqua e sali minerali.
 2. **Gambi**: crescono sopra il terreno e di solito sono divisi in rami. Gli steli degli alberi sono chiamati tronchi.
 3. **Foglie**: queste sono le parti verdi che escono dai rami o dal gambo. Le foglie possono essere decidue (se cadono) o perenni (se non cadono).
- Alcune piante hanno **fiori e frutti**.



L'agricoltura **consiste nel** coltivare la terra per ricavare dalle piante i prodotti di cui abbiamo bisogno: cibo, materiali...

NUTRIZIONE DELLE PIANTE

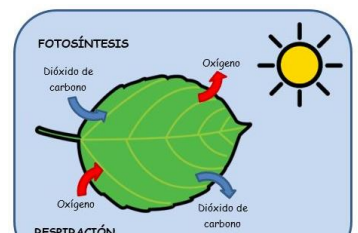
Le piante **producono il proprio cibo** e in questo processo **producono ossigeno**

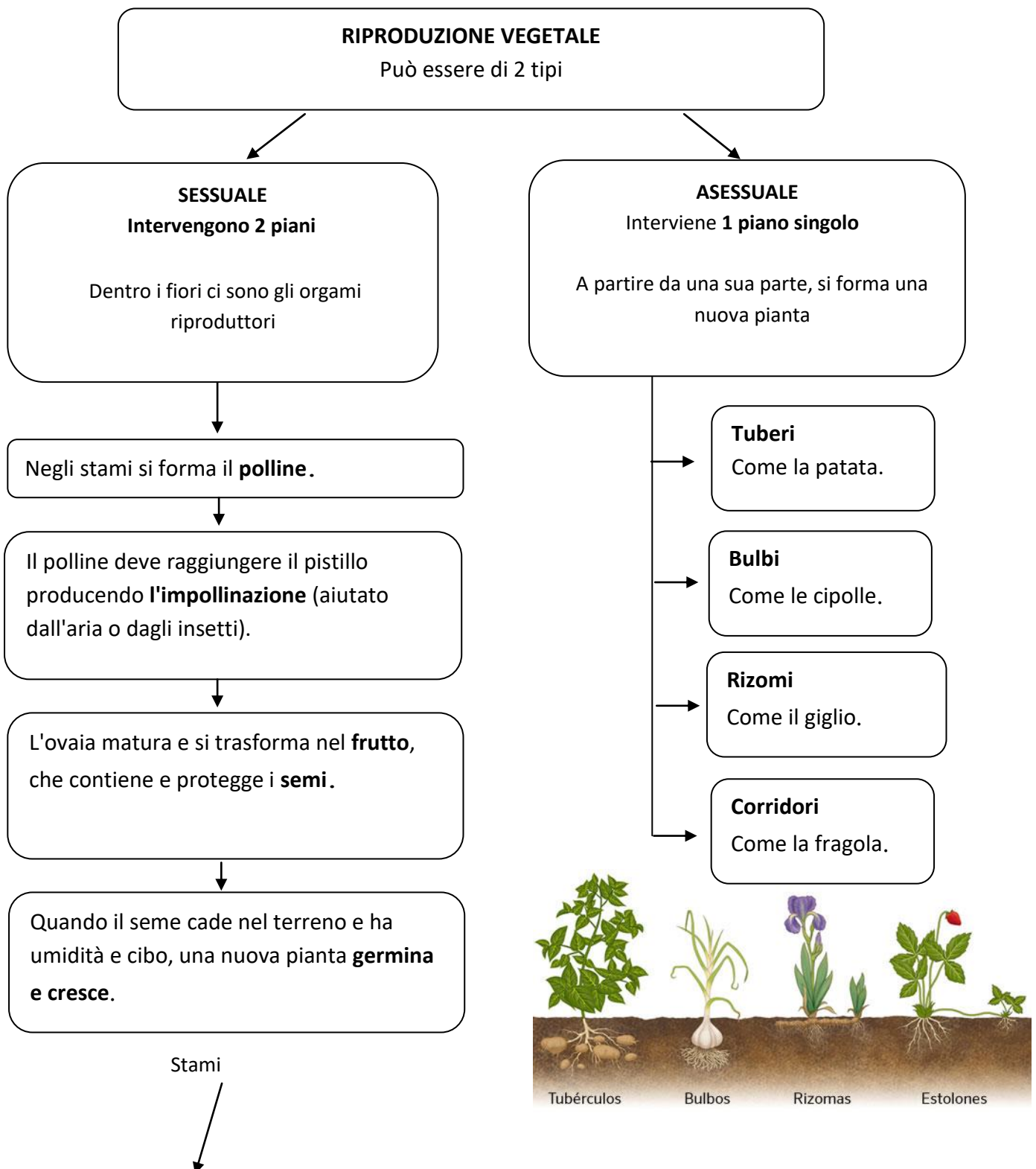


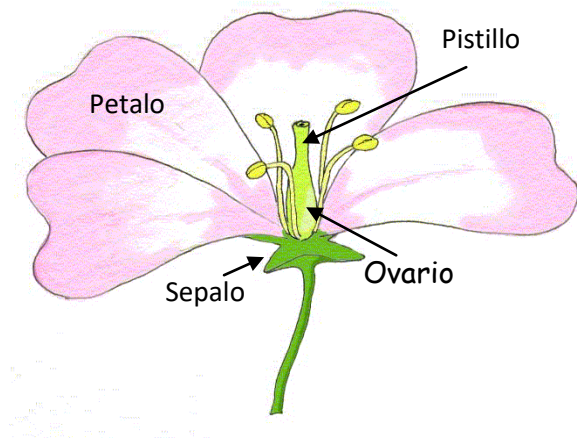
Le piante **hanno anche bisogno di respirare** per vivere:

1. Come noi, mediante la respirazione, **prendiamo ossigeno** dall'aria ed **espelliamo anidride carbonica**;
2. Le piante respirano attraverso le foglie, sia di giorno che di notte.

Pertanto, durante il giorno le piante respirano e avviene la fotosintesi; di notte respirano solo, poiché non hanno la luce necessaria per la fotosintesi.







Le piante sono importanti perché ci permettono di ottenere:

1. Cibo: frutta, verdura, cereali...
2. Materiali per realizzare prodotti: legno, carta, filati, medicinali...
3. Producono ossigeno.
4. Smorzano il suolo e l'umidità.
5. Sono cibo e riparo per gli animali...