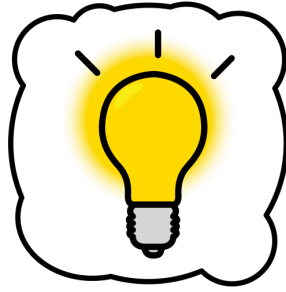
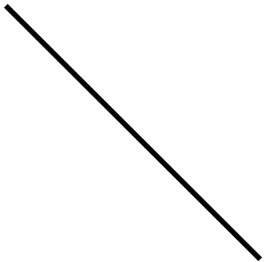


LA LUZ Y EL SONIDO

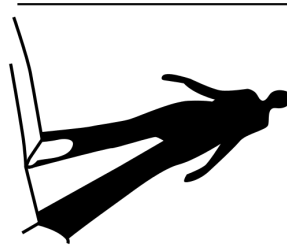


ENERGÍA LUMINOSA = LUZ

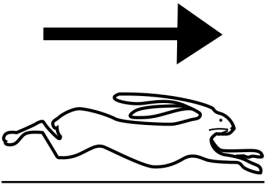
La **energía luminosa** también se llama **luz**.



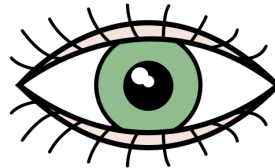
La luz se mueve siempre en **línea recta**.



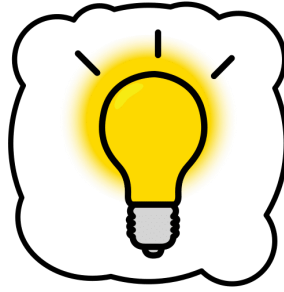
La luz provoca **sombras**.



La luz se mueve **muy rápido**.

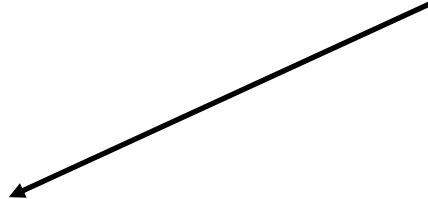


Percibimos la luz con **la vista**.

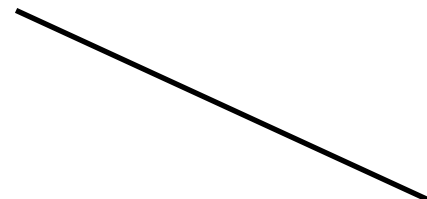
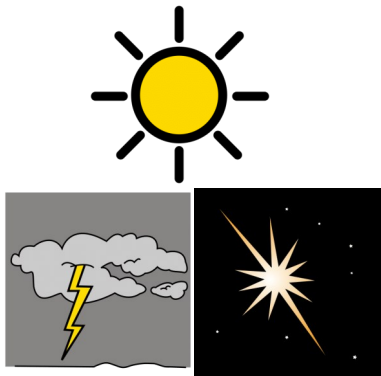


FUENTES LUMINOSAS

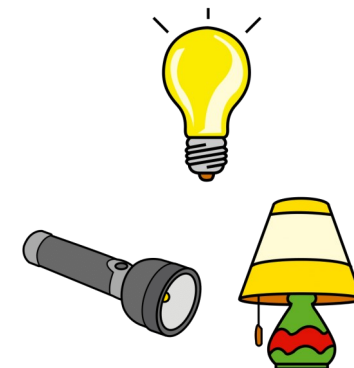
Los **cuerpos que emiten luz** se llaman **fuentes luminosas**.

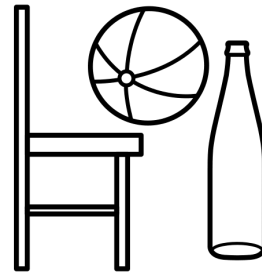


Las **fuentes luminosas naturales**
se encuentran en la naturaleza.



Las **fuentes luminosas artificiales**
son fabricadas por el ser humano.



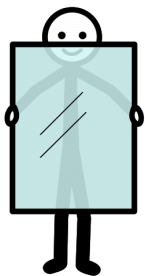


CUERPOS NO LUMINOSOS

Los objetos que **no emiten luz** se llaman **cuerpos no luminosos**.

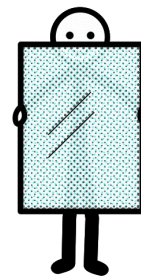
Los objetos **transparentes** dejan pasar la luz a través de ellos.

Podemos ver lo que hay detrás de ellos.



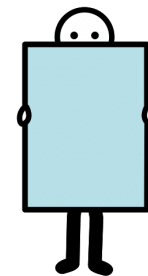
Los objetos **translúcidos** dejan pasar parte de la luz a través de ellos.

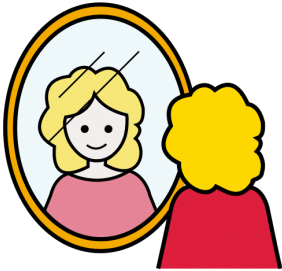
No podemos ver del todo a través de ellos, pero sí un poco.



Los objetos **opacos** no dejan pasar la luz a través de ellos.

No podemos ver a través de los objetos opacos.





REFLEXIÓN

Parte de la luz **rebota en los objetos**. Nuestros ojos captan esa luz y por eso vemos.

En los espejos, toda la luz rebota.

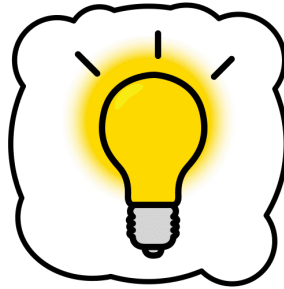


REFRACCIÓN

Cuando un objeto está en dos materiales, lo vemos como si estuviera roto.

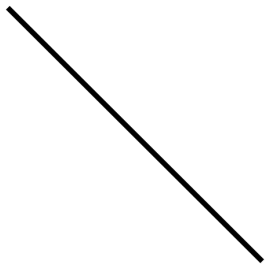
La luz **cambia su dirección** dependiendo del material.

Completa el esquema:

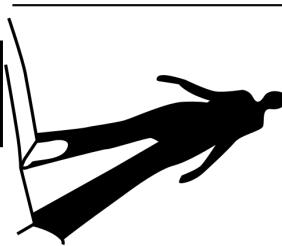


ENERGÍA LUMINOSA = LUZ

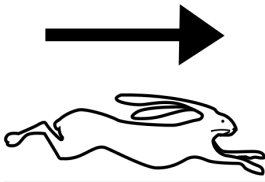
La **energía luminosa** también se llama



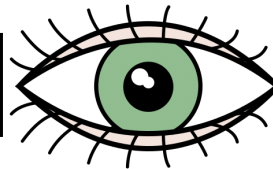
La luz se mueve siem-
pre en



La luz provoca

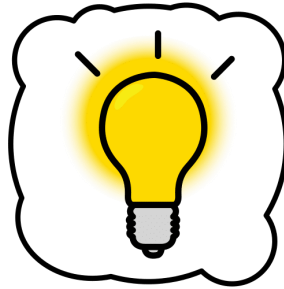


La luz se mueve



Percibimos la luz con

Responde a las preguntas:



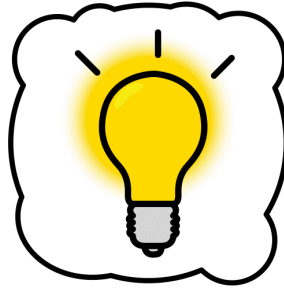
¿En qué dirección se mueve la luz?

¿Qué provoca la luz cuando no atraviesa algún cuerpo?

¿A qué velocidad se mueve la luz?

¿Cómo percibimos la luz?

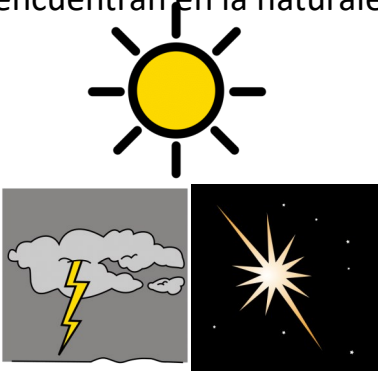
Completa el esquema:



Los cuerpos que emiten luz se llaman

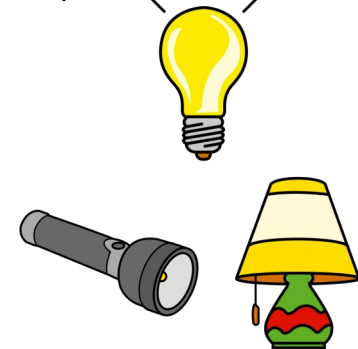
Las fuentes luminosas

se encuentran en la naturaleza.



Las fuentes luminosas

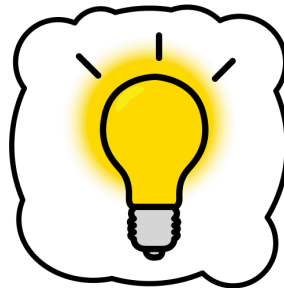
son fabricadas por el ser humano.



Las **fuentes luminosas naturales**

se encuentran en la naturaleza.

Escribe tres fuentes luminosas naturales.



Las **fuentes luminosas artificiales**

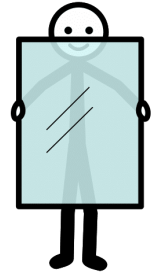
son fabricadas por el ser humano.

Escribe tres fuentes luminosas artificiales.

Une con flechas:

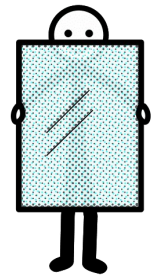
Los objetos **transparentes** dejan pasar la luz a través de ellos.

Podemos ver lo que hay detrás de ellos.



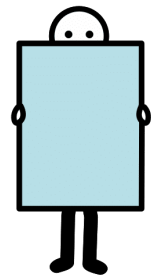
Los objetos **translúcidos** dejan pasar parte de la luz a través de ellos.

No podemos ver del todo a través de ellos, pero sí un poco.



Los objetos **opacos** no dejan pasar la luz a través de ellos.

No podemos ver a través de los objetos opacos.



Une con flechas:

Los objetos **transparentes** dejan pasar la luz a través de ellos.

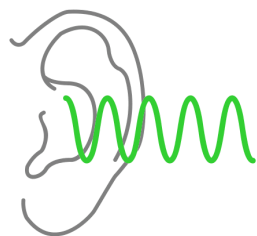
No podemos ver a través de los objetos opacos.

Los objetos **translúcidos** dejan pasar parte de la luz a través de ellos.

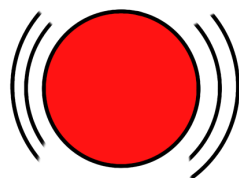
Podemos ver lo que hay detrás de ellos.

Los objetos **opacos** no dejan pasar la luz a través de ellos.

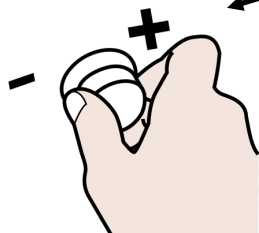
No podemos ver del todo a través de ellos, pero sí un poco.



El **sonido** se produce por una **vibración**.

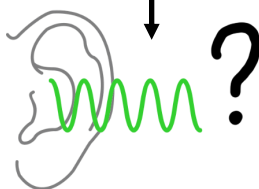


El **sonido** tiene **tres cualidades**.



INTENSIDAD

El sonido puede ser **fuerte** como un bombo, o **débil** como un susurro



TIMBRE

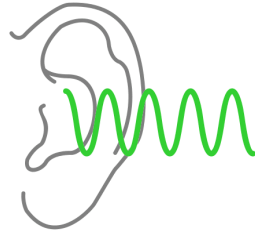
Nos permite diferenciar unos sonidos de otros



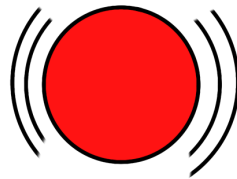
TONO

Puede ser **agudo**, como cuando pía un pájaro, o **grave**, como un trueno

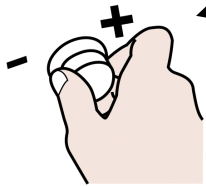
Completa el esquema:



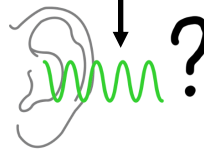
El **sonido** se produce por una



El **sonido** tiene **tres cualidades**.



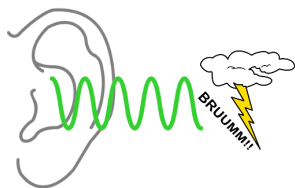
El sonido puede ser **fuerte** como un bombo, o **débil** como un susurro



Nos permite diferenciar unos sonidos de otros

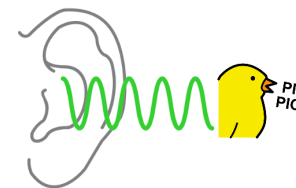


Puede ser **agudo**, como cuando pía un pájaro, o **grave**, como un trueno



Los sonidos pueden ser **graves**.

Escribe tres sonidos graves.



Los sonidos pueden ser **agudos**.

Escribe tres sonidos agudos.

