



# SILEFO

jugar con las palabras nunca  
fue tan divertido

Bienvenidos a Silefo, dónde jugar con las palabras nunca había sido tan divertido. Tras extraer una ficha, dónde aparece cada letra del abecedario, debemos escribir palabras que nos piden en cada columna. Empieza a puntuar el que haya terminado antes la fila.

¿Comenzámos?

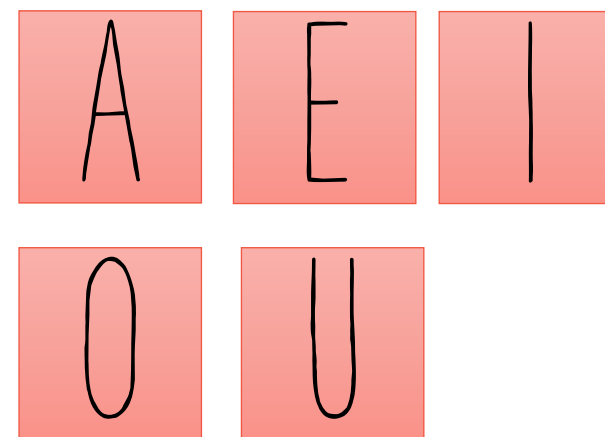
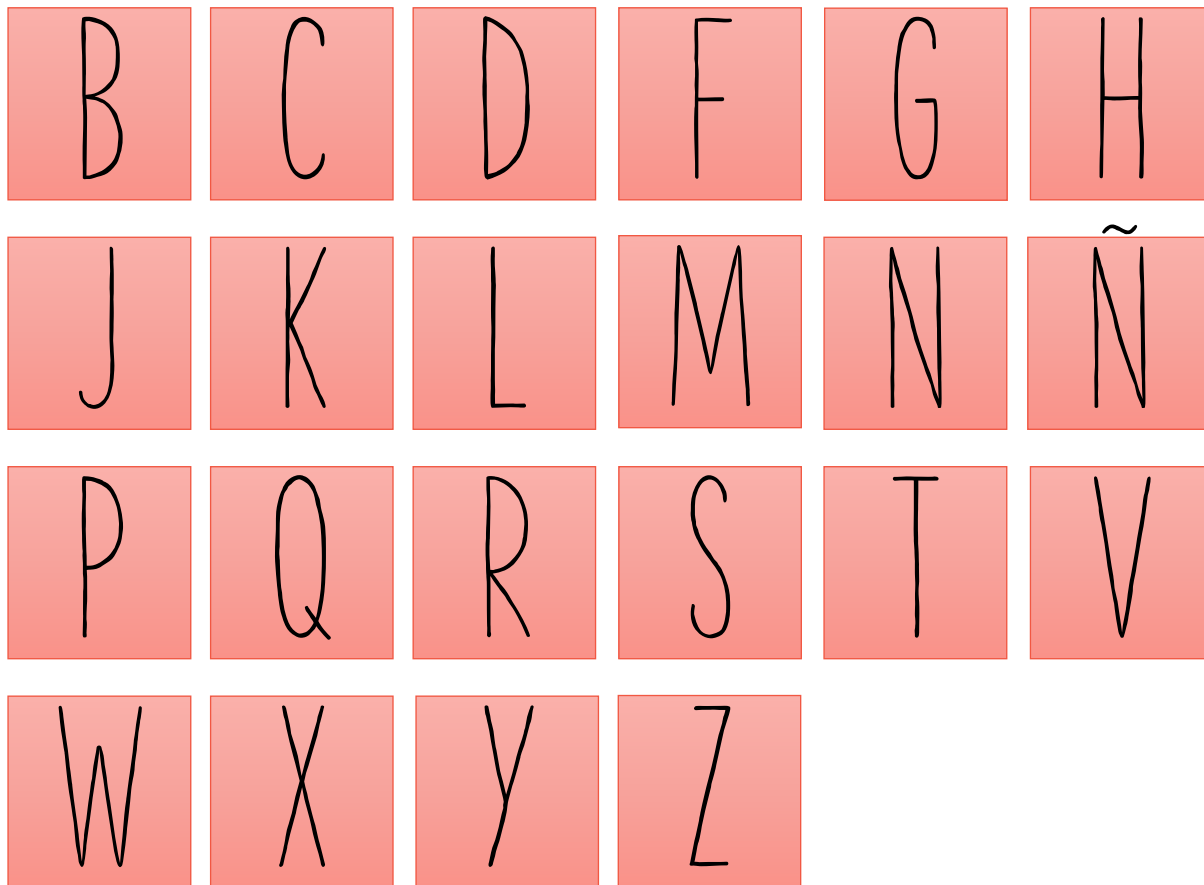


#### Reglas de puntuación

Por cada palabra escrita correctamente ..... 1 punto

Por cada fila completada correctamente..... 5 puntos (se sumarán al total  
obtenido de todas las palabras escritas correctamente)





**Recortar cada letra del alfabeto**

## Niveles de dificultad:

- ❖ Empezaremos con cuatro o cinco columnas dependiendo de las habilidades metalingüísticas que el alumno (a) tenga adquiridas. Se irán incrementado según vayan avanzando en vocabulario.
- ❖ En un principio solo pondrán palabras por la letra que haya salido; posteriormente deberán hacer una frase con cada palabra que se haya acertado en cada columna.
- ❖ En alumnos (as) de infantil se pondrá un gomet, pompón, etc en cada casilla que digan correctamente.