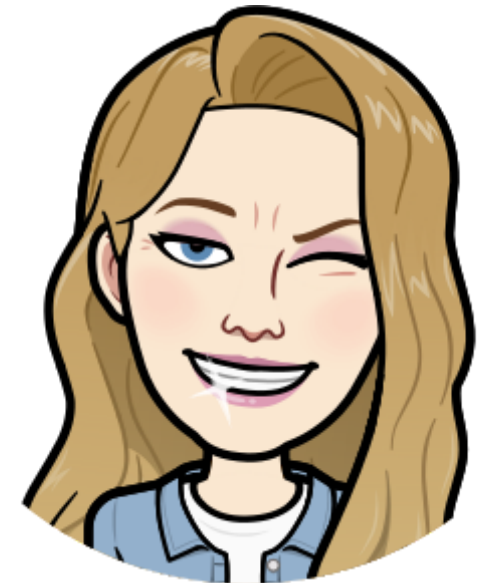


VERDADES Y MENTIRAS



VERDADES Y MENTIRAS

Juego de cartas para trabajar fluidez léxica, vocabulario y campos semánticos.

Jugadores: 2 a 5

Antes de empezar: Se seleccionan entre 4 y 8 cartas de campos semánticos, según lo que queramos trabajar. Hay dos niveles de dificultad, indicado en las cartas como "Nivel 1" que es el fácil y "Nivel 2" que es un poco más difícil.

¿Cómo se juega?: Se elige, para empezar, una carta de campo semántico, de entre todas las seleccionadas. El resto de cartas, bien barajadas, se colocan todas en el centro de la mesa, en un montón boca abajo. Por turnos se levantan las cartas de una en una. Si sale un tick verde, debo decir una verdad, es decir, una palabra que corresponda al campo semántico en juego. Si sale una equis, debo decir una mentira, es decir, una palabra que no corresponda a dicho campo semántico.

El juego ha de ser rápido, y el jugador que se equivoque se "come" todas las cartas que se han girado hasta el momento. ¡Ojo! No se pueden repetir palabras o también te llevarás las cartas del montón.

Cartas especiales:

- Campo semántico: Cuando aparece una carta de campo semántico, las palabras girarán en torno a él hasta que salga otra.

- Derecha: Cambia el sentido del juego, hacia la derecha. Si ya estábamos jugando en ese sentido, se continúa igual.

- Izquierda: Cambia el sentido del juego, hacia la izquierda. Si ya estábamos jugando en ese sentido, se continúa igual.

Fin del juego: Cuando se acaben todas las cartas del montón central, cada jugador contará las cartas que se ha comido durante la partida. Quien tenga menos, gana.

INSTRUCCIONES

Jugadores: 2 a 5

Antes de empezar: Selecciona las cartas de campos semánticos que quieras utilizar.

¿Cómo se juega?: Elige una carta de campo semántico. El resto de cartas en el centro de la mesa. Por turnos levantamos una. Si sale un tick verde, debo decir una verdad, si sale una equis, debo decir una mentira. El jugador que se equivoque o repita palabra, se "come" todas las cartas giradas.

Cartas especiales:

- Campo semántico: Cambio de C.S.

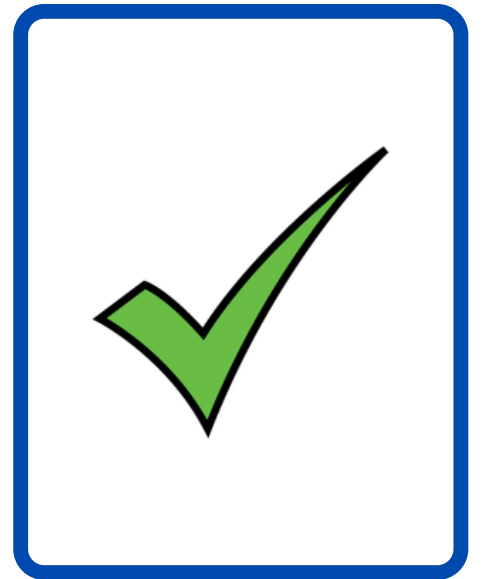
- Derecha: El sentido del juego, hacia la derecha.

- Izquierda: El sentido del juego, hacia la izquierda.

Fin del juego: Cuando se acaben todas las cartas el jugador que menos se haya "comido", gana.

VERDADES Y MENTIRAS





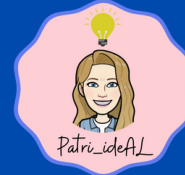
VERDADES
Y
MENTIRAS



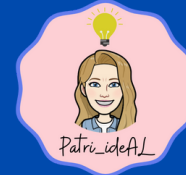
VERDADES
Y
MENTIRAS



VERDADES
Y
MENTIRAS



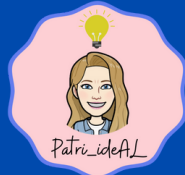
VERDADES
Y
MENTIRAS



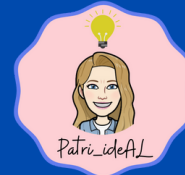
VERDADES
Y
MENTIRAS



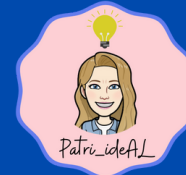
VERDADES
Y
MENTIRAS

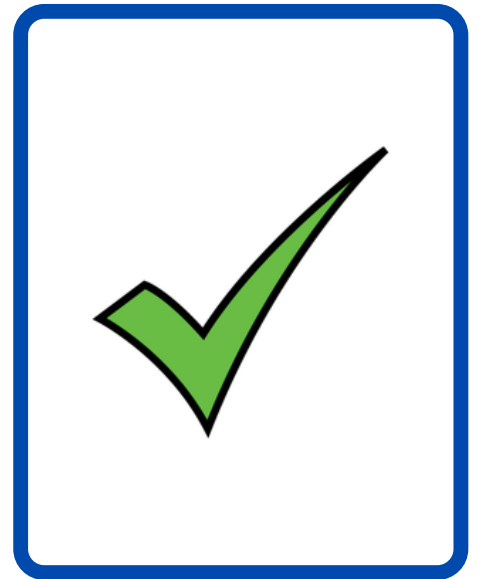


VERDADES
Y
MENTIRAS



VERDADES
Y
MENTIRAS





VERDADES
Y
MENTIRAS



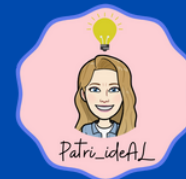
VERDADES
Y
MENTIRAS



VERDADES
Y
MENTIRAS



VERDADES
Y
MENTIRAS



VERDADES
Y
MENTIRAS



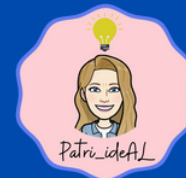
VERDADES
Y
MENTIRAS

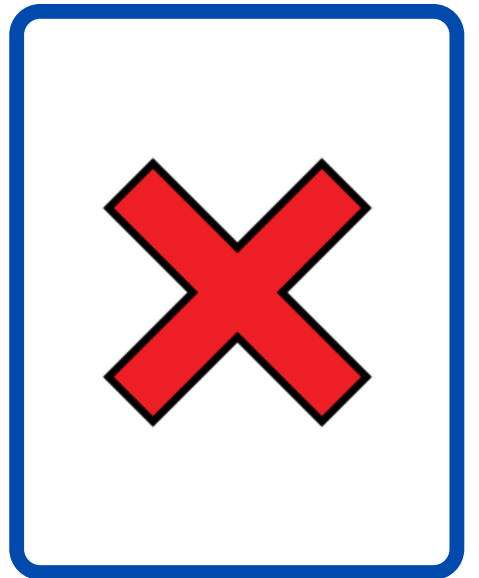
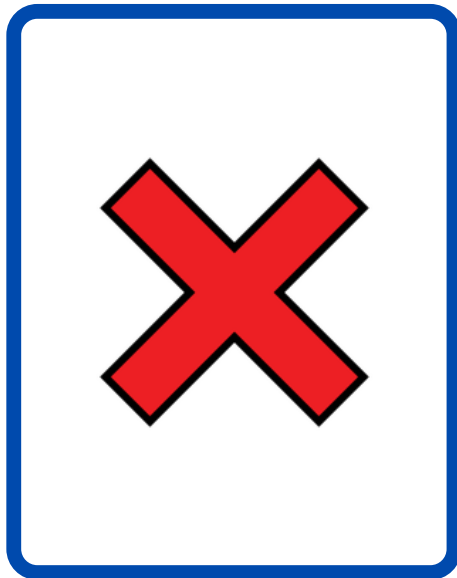
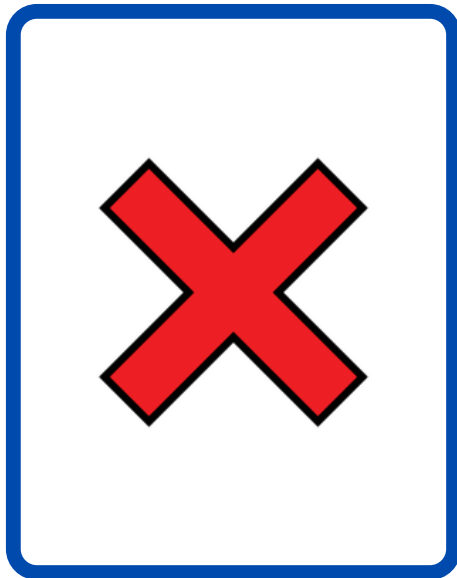
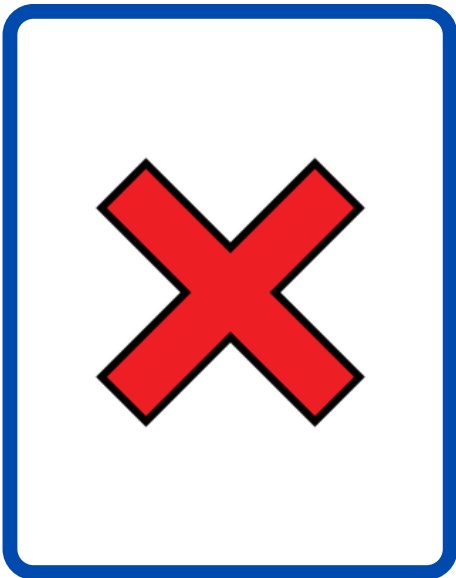
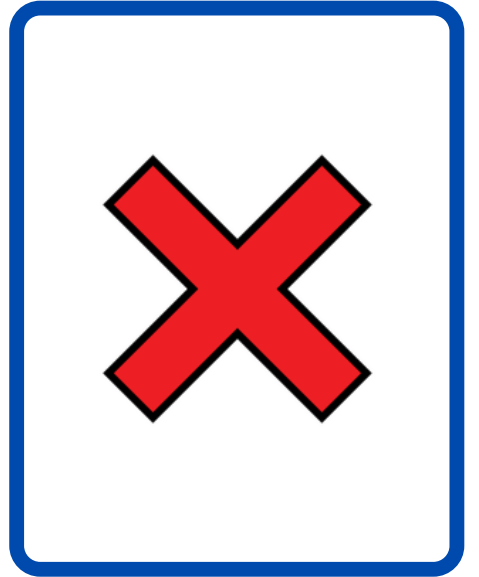
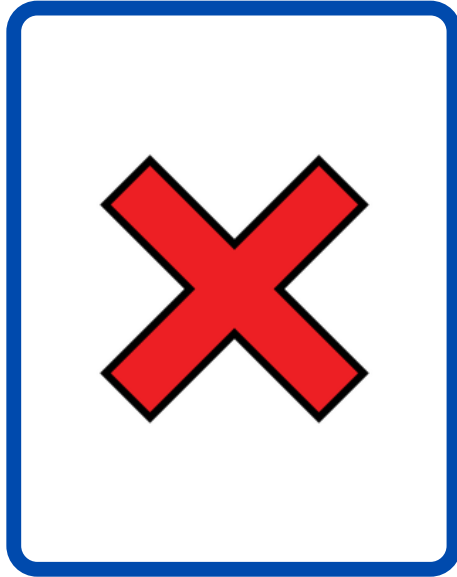
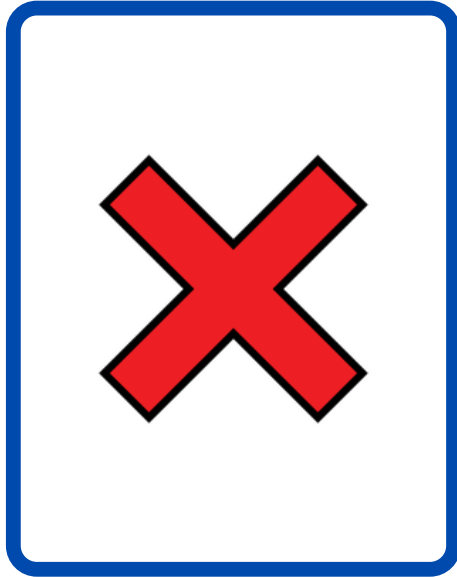


VERDADES
Y
MENTIRAS



VERDADES
Y
MENTIRAS





VERDADES
Y
MENTIRAS



VERDADES
Y
MENTIRAS



VERDADES
Y
MENTIRAS



VERDADES
Y
MENTIRAS



VERDADES
Y
MENTIRAS



VERDADES
Y
MENTIRAS

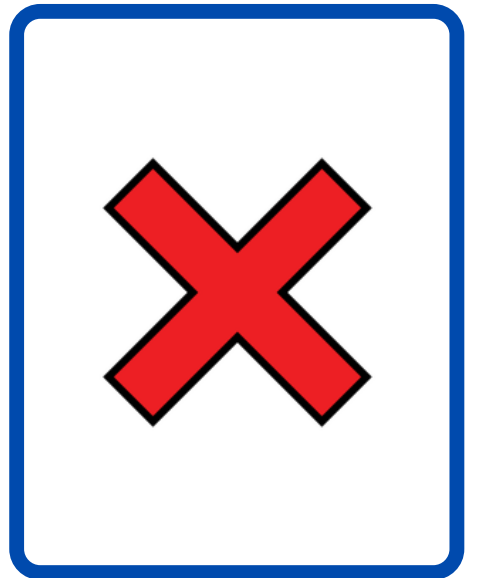
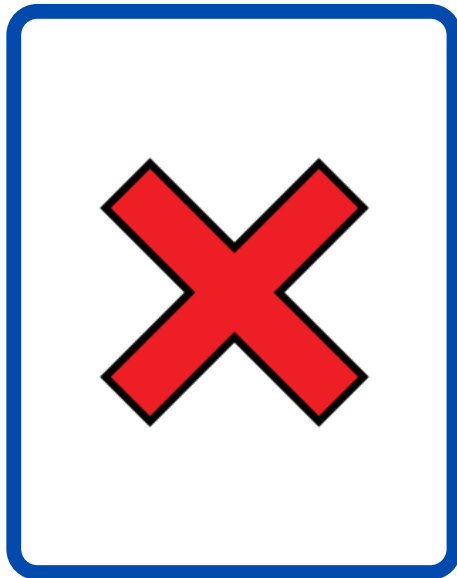
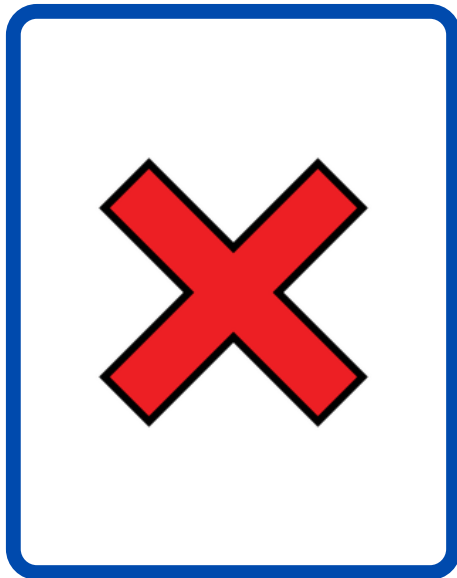
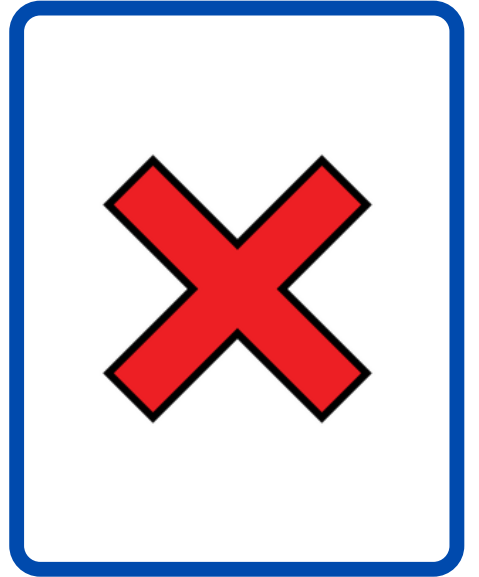
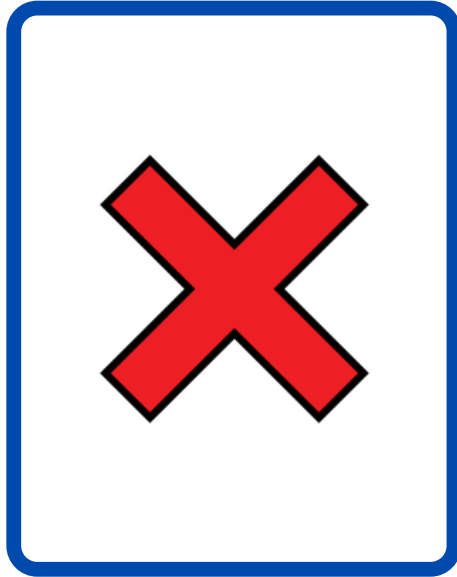
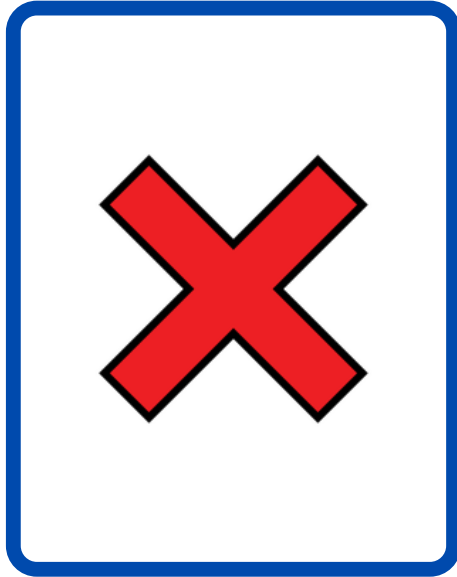


VERDADES
Y
MENTIRAS



VERDADES
Y
MENTIRAS





VERDADES
Y
MENTIRAS



VERDADES
Y
MENTIRAS



VERDADES
Y
MENTIRAS



VERDADES
Y
MENTIRAS



VERDADES
Y
MENTIRAS



VERDADES
Y
MENTIRAS



VERDADES
Y
MENTIRAS



VERDADES
Y
MENTIRAS

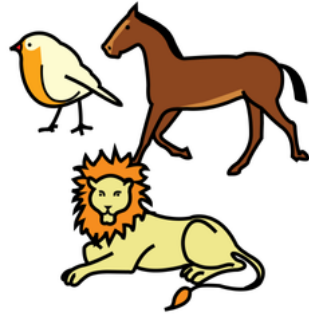


NIVEL 1



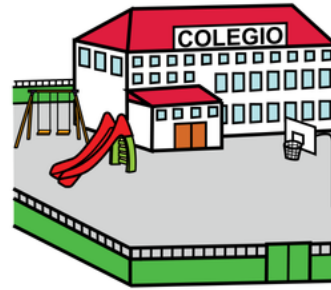
ALIMENTOS

NIVEL 1



ANIMALES

NIVEL 1



COLEGIO

NIVEL 1



TRANSPORTES

NIVEL 1



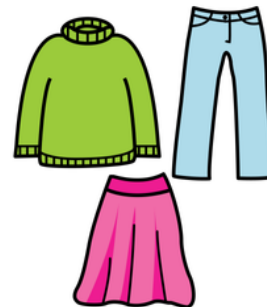
CASA

NIVEL 1



CALLE

NIVEL 1



ROPA

NIVEL 1



OFICIOS

VERDADES
Y
MENTIRAS



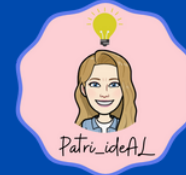
VERDADES
Y
MENTIRAS



VERDADES
Y
MENTIRAS



VERDADES
Y
MENTIRAS



VERDADES
Y
MENTIRAS



VERDADES
Y
MENTIRAS



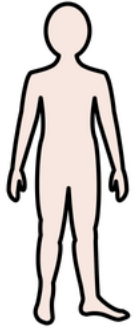
VERDADES
Y
MENTIRAS



VERDADES
Y
MENTIRAS



NIVEL 1



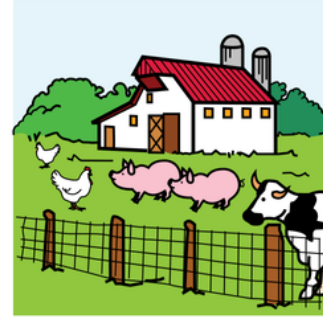
CUERPO

NIVEL 2



FAMILIA

NIVEL 2



ANIMALES
DE LA GRANJA

NIVEL 2



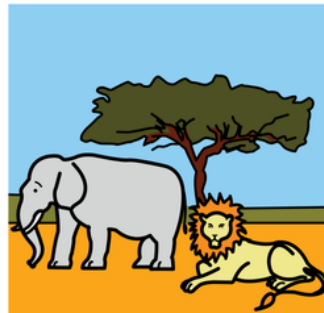
ANIMALES
DE LA SELVA

NIVEL 2



ANIMALES
DEL MAR

NIVEL 2



ANIMALES
DEL BOSQUE

NIVEL 2



VERDURAS

NIVEL 2



FRUTAS

VERDADES
Y
MENTIRAS



VERDADES
Y
MENTIRAS



VERDADES
Y
MENTIRAS



VERDADES
Y
MENTIRAS



VERDADES
Y
MENTIRAS



VERDADES
Y
MENTIRAS



VERDADES
Y
MENTIRAS



VERDADES
Y
MENTIRAS

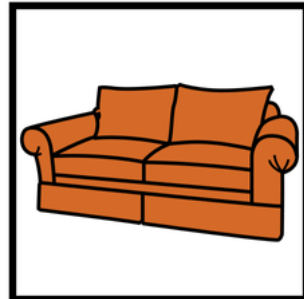


NIVEL 2



BAÑO

NIVEL 2



SALÓN-COMEDOR

NIVEL 2



DORMITORIO

NIVEL 2



COCINA

NIVEL 2



TRANSPORTES
TERRESTRES

NIVEL 2



TRANSPORTES
ACUÁTICOS

NIVEL 2



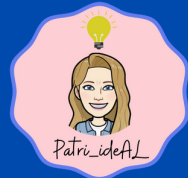
TRANSPORTES
AÉREOS

NIVEL 2

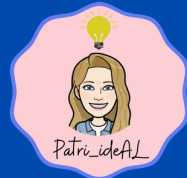


COMPLEMENTOS

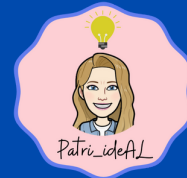
VERDADES
Y
MENTIRAS



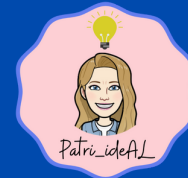
VERDADES
Y
MENTIRAS



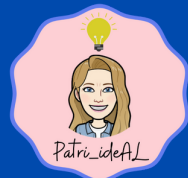
VERDADES
Y
MENTIRAS



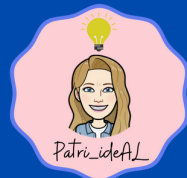
VERDADES
Y
MENTIRAS



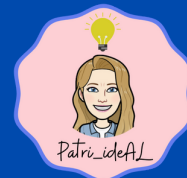
VERDADES
Y
MENTIRAS



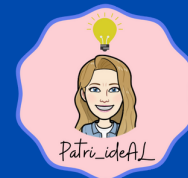
VERDADES
Y
MENTIRAS

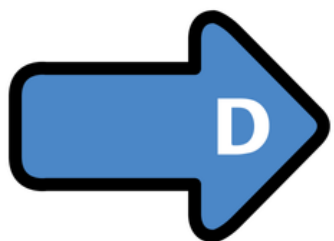


VERDADES
Y
MENTIRAS

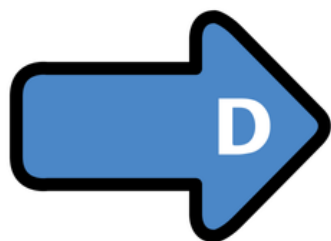


VERDADES
Y
MENTIRAS

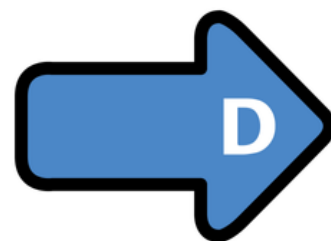




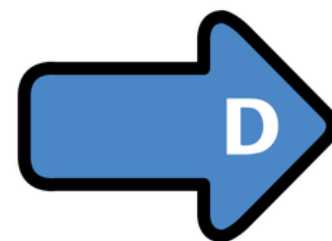
DERECHA



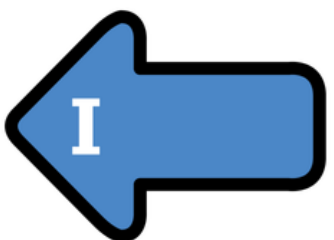
DERECHA



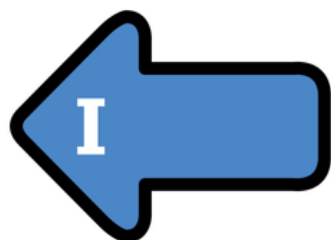
DERECHA



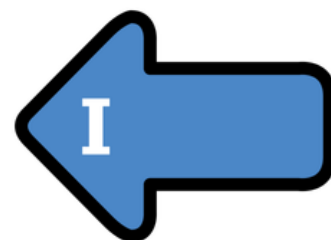
DERECHA



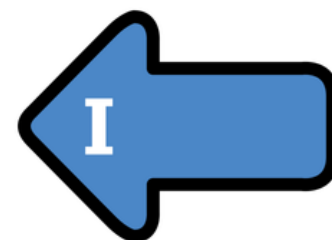
IZQUIERDA



IZQUIERDA

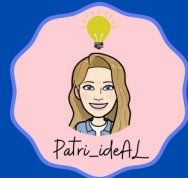


IZQUIERDA

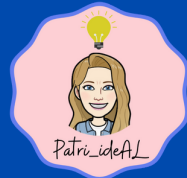


IZQUIERDA

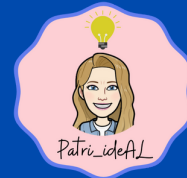
VERDADES
Y
MENTIRAS



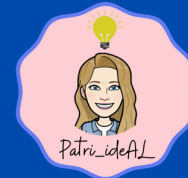
VERDADES
Y
MENTIRAS



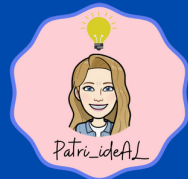
VERDADES
Y
MENTIRAS



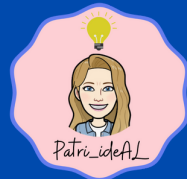
VERDADES
Y
MENTIRAS



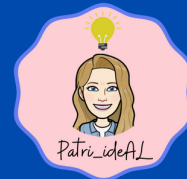
VERDADES
Y
MENTIRAS



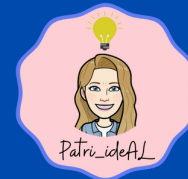
VERDADES
Y
MENTIRAS



VERDADES
Y
MENTIRAS

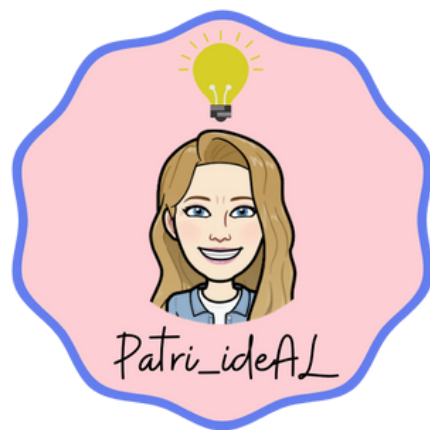


VERDADES
Y
MENTIRAS



Muchas gracias por descargar este material, espero que te sea de utilidad. Si lo has conseguido a través de Instagram, dale ❤️ y comparte, para que llegue a más gente.

Recuerda que no se permite el uso comercial de la obra original ni de las posibles obras derivadas, la distribución de las cuales se debe hacer con una licencia igual a la que regula la obra original.



Licencia de Creative Commons

Este obra está bajo una licencia de Creative Commons Reconocimiento-NoComercial-CompartirIgual 4.0 Internacional.

Patricia Murillo Palencia 2022



@patri_ideal