

# CARPETA TEACCH: LOS PAISAJES



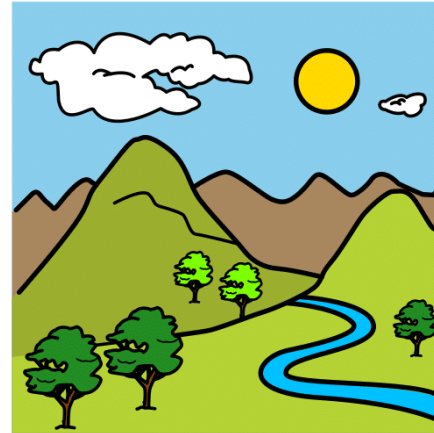
• Los símbolos pictográficos utilizados son propiedad del Gobierno de Aragón y han sido creados por Sergio Palao para [ARASAAC \(http://www.arasaac.org\)](http://www.arasaac.org), que los bajo [Licencia Creative Commons BY-NC-SA](#).

• Autor pictogramas: Sergio Palao. Origen: [ARASAAC \(http://www.arasaac.org\)](http://www.arasaac.org). Licencia: CC (BY-NC-SA). Propiedad: Gobierno de Aragón (España)

# EL PAISAJE

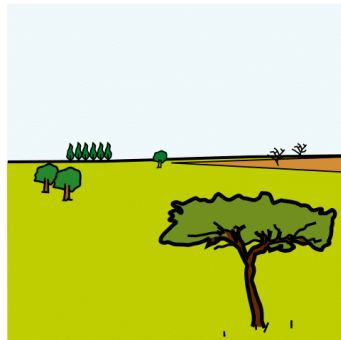
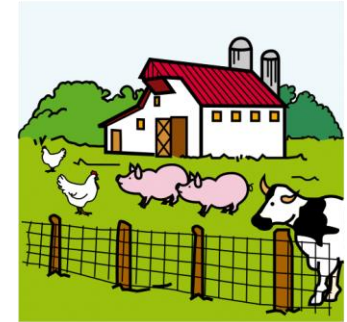
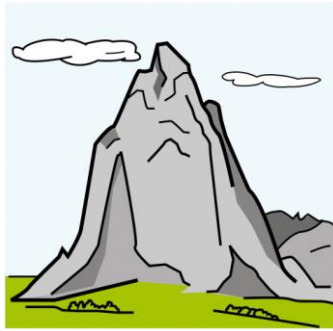
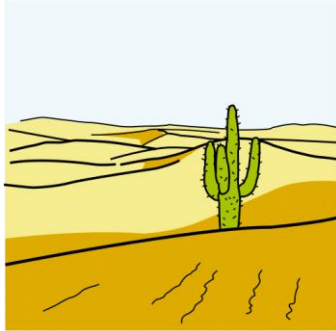
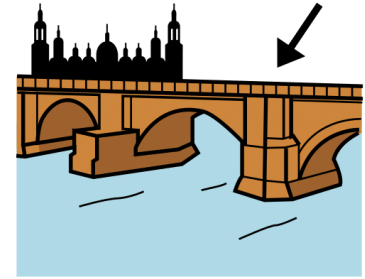
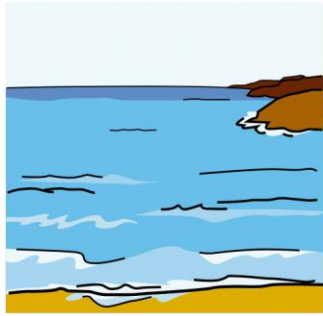


TRABAJO



EL PAISAJE





PLAYA

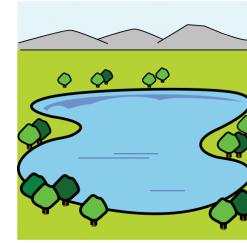
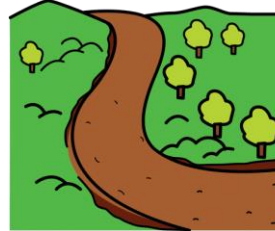
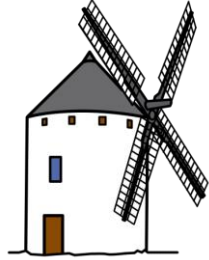
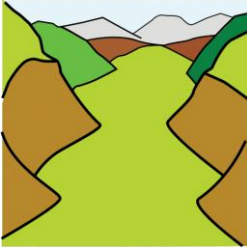
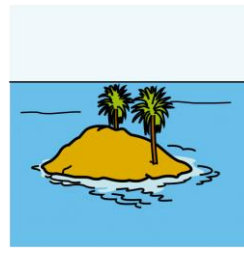
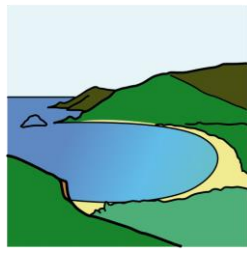
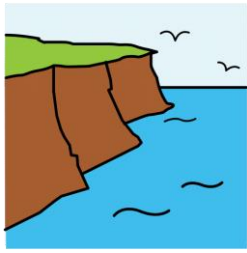
BAHÍA

CABO

ISLA

PENINSULA

ACANTILADO



**CIMA**

**LADERA**

**PIE**

**VALLE**

**COLINA**

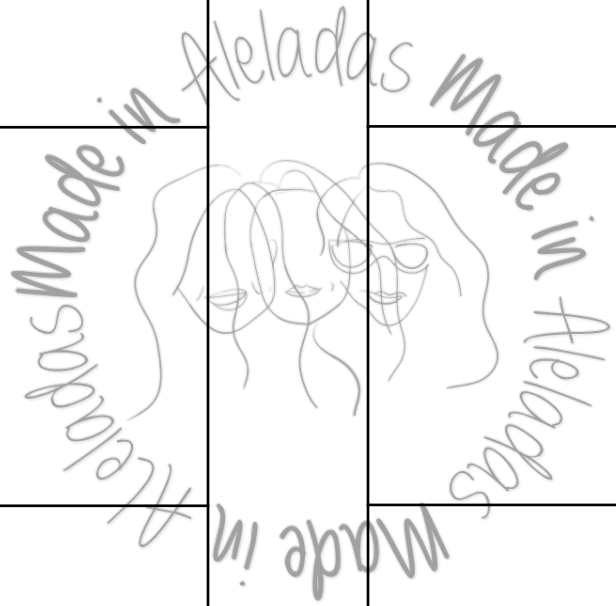
**RÍO**

**MESETA**

**LAGO**

| PAISAJE NATURAL |  |
|-----------------|--|
|                 |  |
|                 |  |
|                 |  |

| PAISAJE CONSTRUIDO |  |
|--------------------|--|
|                    |  |
|                    |  |
|                    |  |



## ¿QUÉ HAY CERCA DEL MAR?



¿ESTÁ CERCA DEL MAR?



SÍ

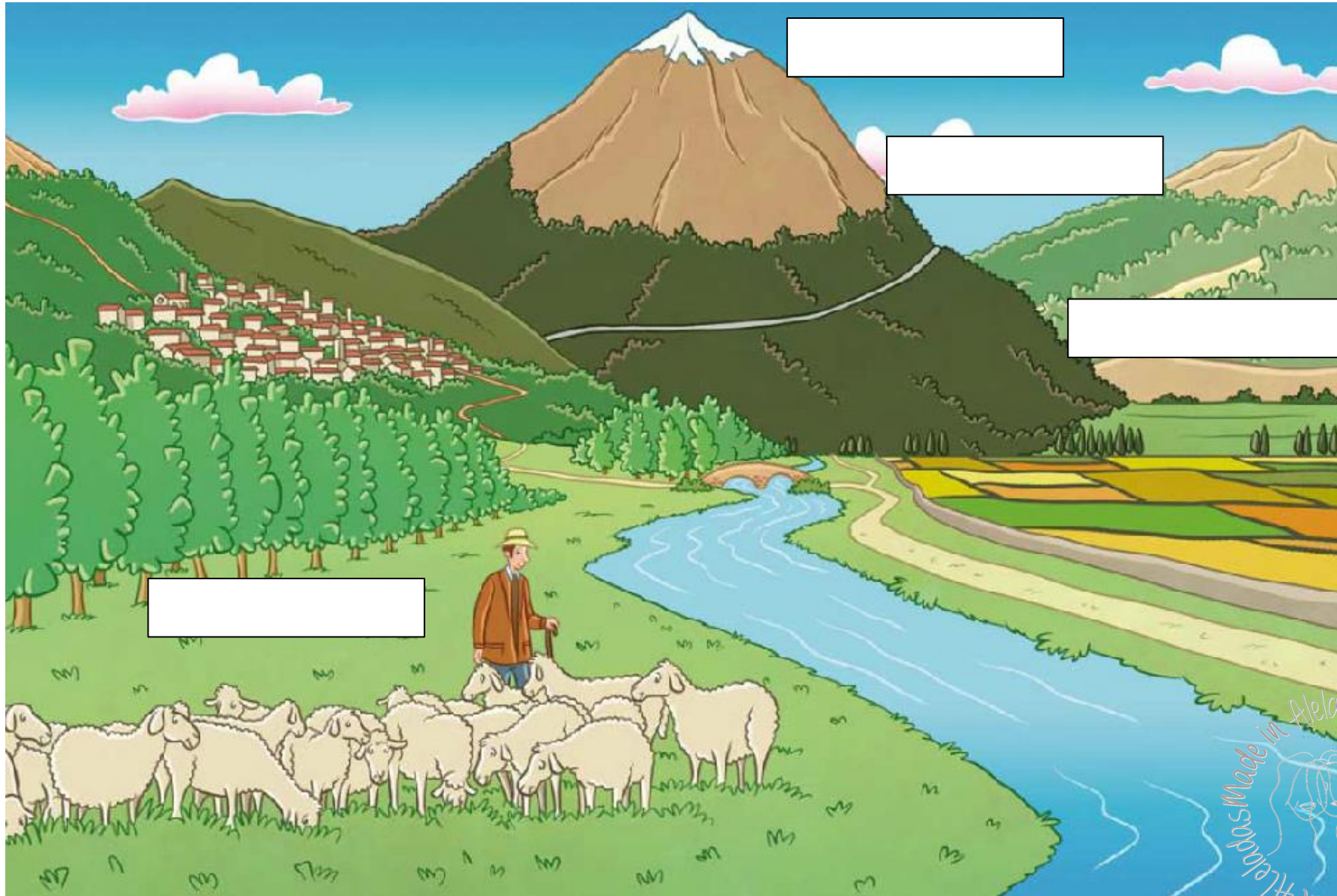


NO





## PAISAJES DE MONTAÑA





## PAISAJES DE LLANURA

