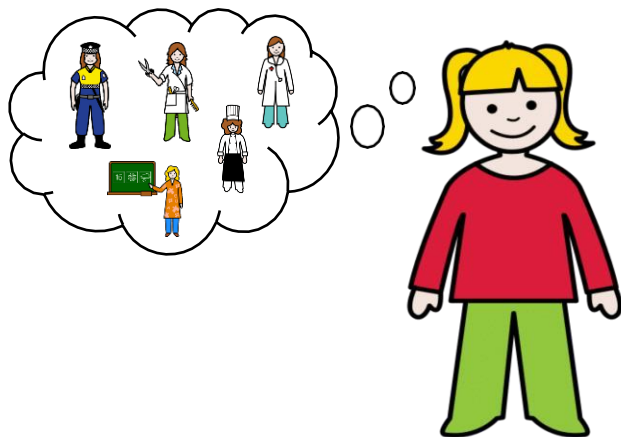


A ANA E AS PROFISSÕES



CRÉDITOS:

TIPOGRAFÍA: Escolar2

IMÁGENES: ARASAAC. Autor pictogramas: Sergio Palao
Procedencia: ARASAAC (<http://arasaac.org>)
Licencia: CC (BY-NC-SA) Propiedad: Gobierno de Aragón.

ELABORADO POR LARA

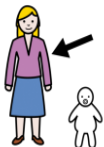
@mestra.lada

<https://mestralara.blogspot.com/>

TRADUZIDO POR MARÍLIA MARTINS



A ANA COMEÇA A JOGAR, QUANDO:



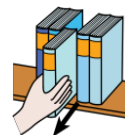
FOR MAIS VELHA, QUAL VAI SER O
SEU TRABALHO?



**PODES AJUDAR A
ADIVINHAR QUAL
A PROFISSÃO DA
ANA?**



A ANA ENTRA NA ESCOLA,



TIRA UM LIVRO

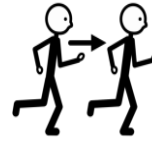


E ESCEVE NO QUADRO.

A ANA É...



PROFESORA



A ANA PERSEGGUE UM LADRÃO,



COLOCA UMAS ALGEMAS

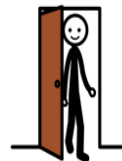


E LEVA-O PARA A PRISÃO.

A ANA É...



POLICÍA



A ANA CHEGA AO HOSPITAL,



PEGA NA SUA MALA

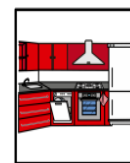
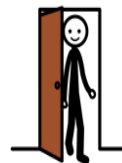


E COMEÇA A TRATAR O
PACIENTE.

A ANA É...



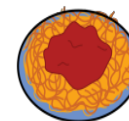
MÉDICA



A ANA ENTRA NA COZINHA,



E PEGA NUMA PANELA

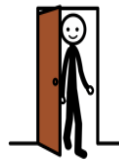


E COZINHA MASSA
ESPARGUETE.

A ANA É...



COZINHEIRA



A ANA ABRE O SALÃO,



LAVA A CABEÇA DA SENHORA



E FAZ-LHE UM BONITO PENTEADO.

A ANA É...



CABELEIREIRA



MAS O QUE MAIS GOSTA



É OUVIR MÚSICA



PARA PODER DANÇAR.

A ANA VAI SER...



BAILARINA

VITÓRIA, VITÓRIA...



E ACABOU A HISTÓRIA!

