

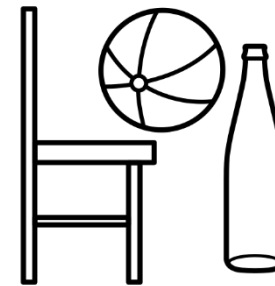
LAS PLANTAS

SERES VIVOS Y SERES INERTES

SERES VIVOS



SERES INERTES

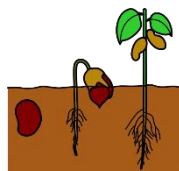
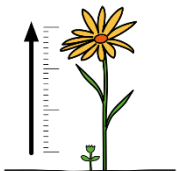
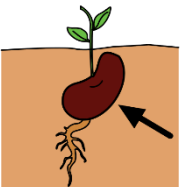


NACEN

CRECEN

REPRODUCEN

MUEREN

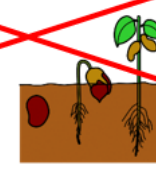
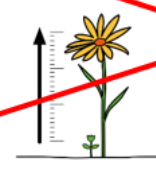
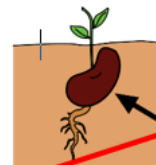


NACEN

CRECEN

REPRODUCEN

MUEREN



LAS PLANTAS

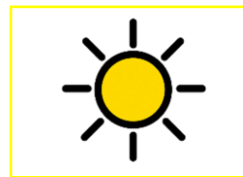
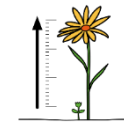
NACEN DE **SEMILLAS**:



NO SE PUEDEN **DESPLAZAR**:



PARA **CRECER** NECESITAN:



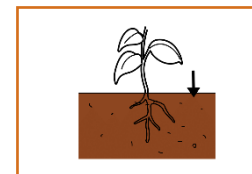
LUZ DEL
SOL



AIRE

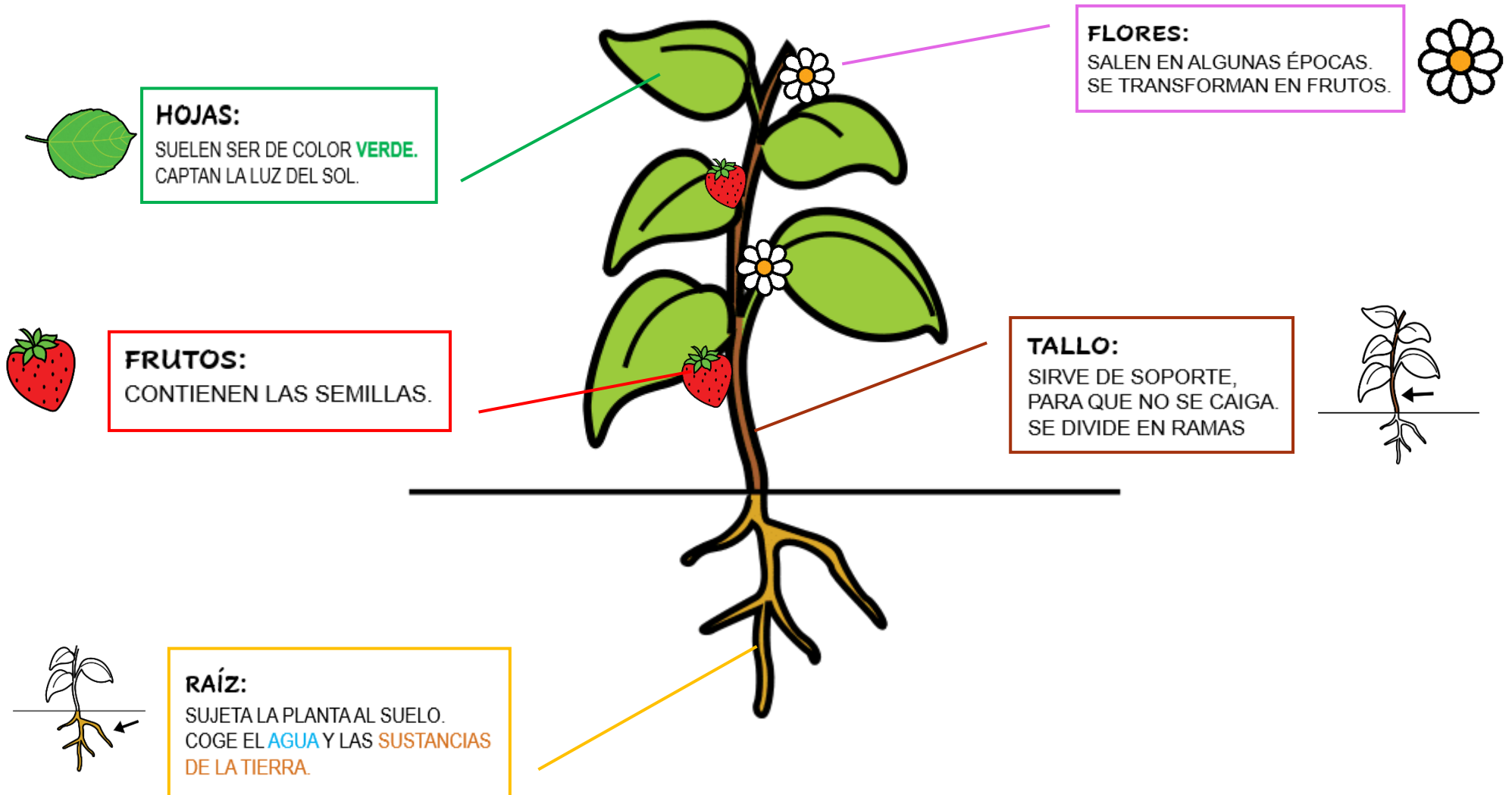


AGUA



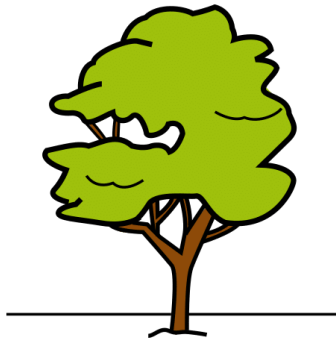
SUSTANCIAS
DE LA
TIERRA

¿CÓMO SON?



LOS TIPOS DE PLANTAS

SEGÚN SU **TALLO**:



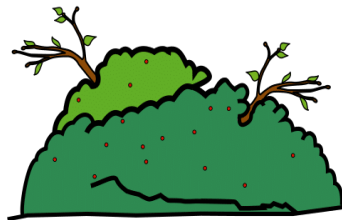
ÁRBOLES

- TALLO (**TRONCO**):

- DURO
- GRUESO
- ALTO



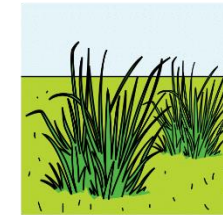
- DEL TRONCO SALEN RAMAS.



ARBUSTOS

- TALLO (**TRONCO**):

- MUY CORTO
- LAS **RAMAS** SALEN **CERCA DEL SUELO**.
- **MENOS ALTURA** QUE LOS ÁRBOLES.



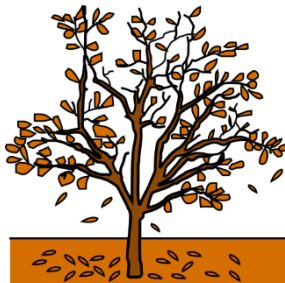
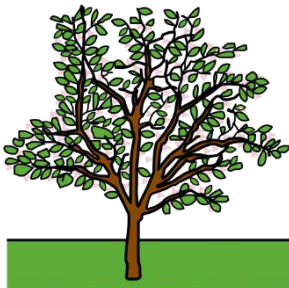
HIERBAS

- TALLO:

- FINO
- FLEXIBLE
- VERDE

- PLANTAS DE MENOS ALTURA.

HOJA **PERENNE**:
TIENEN HOJAS DURANTE
TODO EL AÑO.



HOJA **CADUCA**:
PIERDEN LAS HOJAS CON
LA LLEGADA DEL FRÍO.

LAS FLORES



PLANTAS CON FLORES

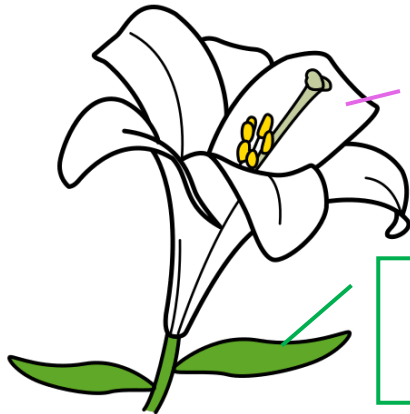


AMAPOLA

MUCHAS PLANTAS TIENEN FLORES EN ALGÚN MOMENTO. LA **FLOR** SE TRANSFORMA EN **FRUTO**.



TULIPÁN



PÉTALOS:
HOJAS DE COLOR.

SÉPALOS: HOJAS
PEQUEÑAS DE
COLOR VERDE.



PLANTAS SIN FLORES

NO TIENEN FLORES,
FRUTOS NI SEMILLAS
NUNCA.



MUSGO



HELECHO



LAS PLANTAS SE REPRODUCEN

