



Welcome!

RECURSOS PARA MAESTROS DE APOYO

"La educación es especial, no por los niños
que atiende sino por los apoyos que ofrece"

Tablero de búsqueda de imágenes

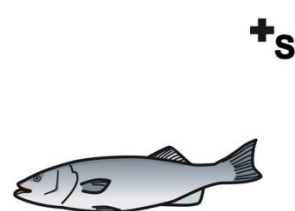
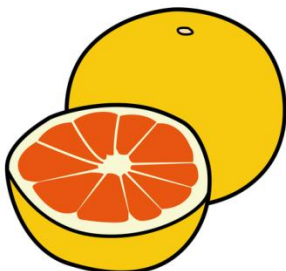
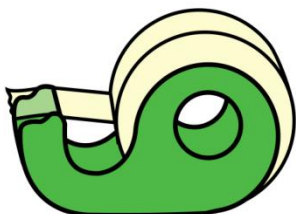
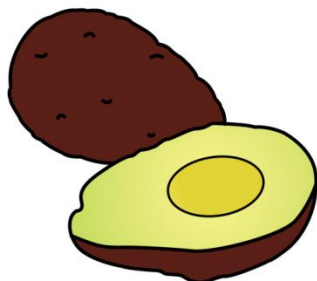
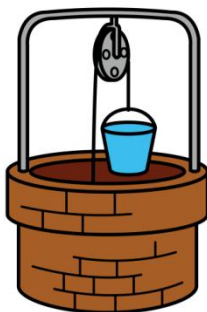
Autor de los pictogramas : Sergio Palao

ARASAAC (<http://catedu.es/arasaac/>)

Licencia: 

Material elaborado por: Isis

<http://soymaestradeapoyo.blogspot.com>



Tablero de búsqueda de imágenes

Autor de los pictogramas : Sergio Palao [ARASAAC \(http://catedu.es/arasaac/\)](http://catedu.es/arasaac/) Licencia:

Material elaborado por: Isis <http://soymaestradeapoyo.blogspot.com>



Encuentra las siguientes imágenes en el tablero y márcalas:

1. llaves
2. naranja
3. lobo
4. calor
5. mago

¿Las encontraste todas?

¿Cómo lo hiciste?

Ficha 1

Encuentra las siguientes imágenes en el tablero y márcalas:

- celular
- cinta
- aguacate
- Muffin
- Pez
- golpe

¿Cuál fue más difícil de encontrar?

¿Por qué?

Encuentra lo que se te pide y escríbelo:

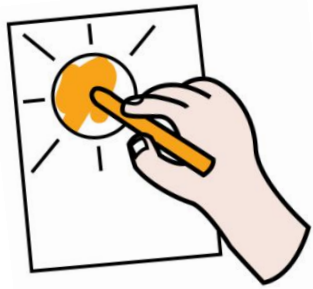
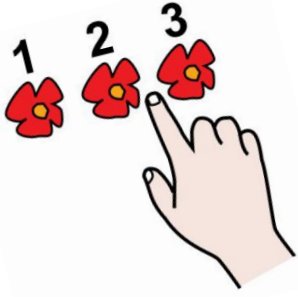
3 cosas que empiecen con p:

3 personas:

3 cosas que empiecen con a:

Eres un gran buscador!

Colorea un cuadrito por cada imagen que encuentres según la categoría:



mujeres	hombres	animales

¿De cuál hay más?

¿De cuál hay menos?