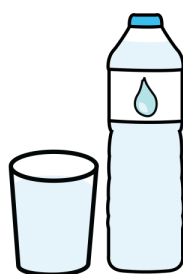




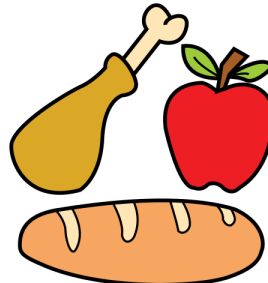
JUGAR



CONSOLA



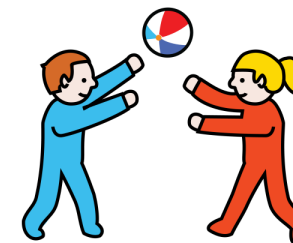
AGUA



COMIDA



DORMIR



JUGAR



PARQUE



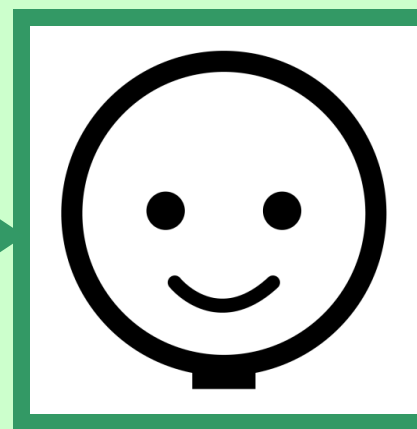
DIBUJOS



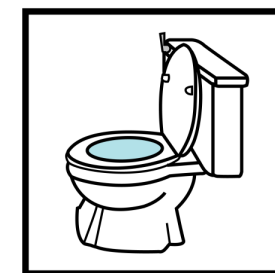
ORDENADOR



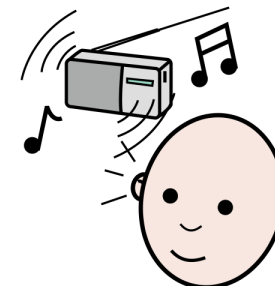
ENFADADO



CONTENTO



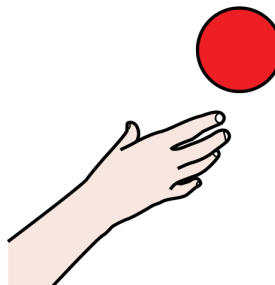
BAÑO



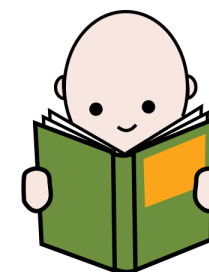
MÚSICA



YO



QUIERO



LEER



PARA



 <p>JUGAR</p>	 <p>CONSOLA</p>	 <p>AGUA</p>	 <p>COMIDA</p>	 <p>DORMIR</p>	 <p>JUGAR</p>
 <p>PARQUE</p>	 <p>DIBUJOS</p>	 <p>ORDENADOR</p>	 <p>BAÑO</p>	 <p>MÚSICA</p>	 <p>LEER</p>

Se puede utilizar velero o masilla gris, tipo blu tack, para pegar los pictogramas sobre el folio anterior plastificado, de tal forma que cada pictograma esté colocado en su lugar correspondiente y el usuario pueda elegir uno y colocarlo en la casilla con la interrogación para conocer qué necesidad tiene y evitar posteriores rabietas.